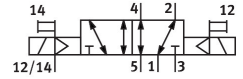
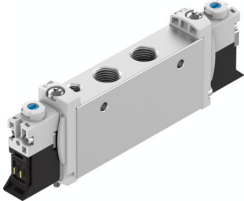


Електромагнитен разпределител VUVG-L14-B52-ZT-G18-1P3

Номер на част: 566509

FESTO



Техническа информация

Характеристика	Стойност
Функция на разпределител	5/2 бистабилен
Начин на задействане	електрическо
Размер на разпределителя	14 mm
Стандартен номинален дебит (нормализиран съгласно DIN 1343)	700 l/min...780 l/min
Пневматична работна връзка	G1/8
Работно напрежение	24 V DC
Работно налягане	-0.09 MPa...1 MPa -0.9 бар...10 бар
Конструктивна структура	Бутален шибър
Одобрение	RCM Mark с UL us - Recognized (OL)
Клас защита	IP40 IP65 с куплунг
Номинален диаметър	5.6 mm
Функция отработен въздух	с възможност за дроселиране
Принцип на уплътняване	променлив
Монтажно положение	произволно
Ръчно задействане	с фиксация с бутон закрито
Вид управление	предуправляем
Захранване с управляващ въздух	външно
Припокриване	положително припокриване
Управляващо налягане	0.15 MPa...0.8 MPa 1.5 бар...8 бар
Годност за работа с вакуум	да
Време за превключване на	8 мсек
Продължителност на включване	100%
Макс. положителен изпитвателен импулс при 0 сигнал	700 μs
Макс. отрицателен изпитвателен импулс при 1 сигнал	900 μs
Характеристики на бобината	24 V DC: 1,0 W 24 V DC: слаботокова фаза 0,3 W, силнотокова фаза 1,0 W
Допустими колебания на напрежението	+/- 10 %

Характеристика	Стойност
Работен флуид	Състен въздух съгласно ISO 8573-1:2010 [7:4:4]
Указание за работен/управляващ флуид	Възможна е работа в смазано състояние (изисква се при следващата работа)
Устойчивост на вибрации	Изпитване на използване в транспорта със степен на тежест 2 съгласно FN 942017-4 и EN 60068-2-6
Ограничение на температурата на околната среда и на флуида	-5 - 50 °C без намаляване на задържащия ток
Устойчивост на удари	Изпитване на удар със степен на тежест 2 съгласно FN 942017-5 и EN 60068-2-27
Клас на устойчивост на корозия КВК	2 - умерена опасност от корозия
Сертификат за LABS	VDMA24364-B1/B2-L
Категория чистота на помещението	Клас 5 съгласно ISO 14644-1
Температура на флуида	-5 °C...60 °C
Управляващ флуид	Състен въздух съгласно ISO 8573-1:2010 [7:4:4]
Температура на околната среда	-5 °C...60 °C
Тегло на продукта	89 g
Електрическо присъединяване	чрез електрическа клемна плоча
Начин на закрепване	върху шина с отвор по избор:
Връзка за управляващ въздух 12/14	M5
Пневматична връзка 1	G1/8
Пневматична връзка 2	G1/8
Пневматична връзка 3	G1/8
Пневматична връзка 4	G1/8
Пневматична връзка 5	G1/8
Указание за материала	Съответствие с RoHS
Материал на уплътненията	HNBR NBR
Материал на тялото	Алуминиева ковка сплав