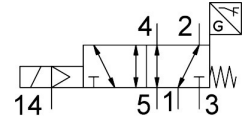
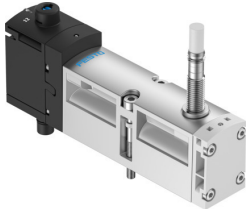


Електромагнитен разпределител VSVA-B-M52-MZD-A1-1T1L-ANC

Номер на част: 560742

FESTO



Техническа информация

Характеристика	Стойност
Функция на разпределител	5/2 моностабилен
Начин на задействане	електрическо
Монтажна ширина	26 mm
Стандартен номинален дебит (нормализиран съгласно DIN 1343)	1100 l/min
Пневматична работна връзка	Присъединителна плоча размер 26 mm съгласно ISO 15407-2 G1/4
Работно напрежение	24 V DC
Работно налягане	-0.09 MPa...1 MPa -0.9 бар...10 бар
Конструктивна структура	Бутален шибър
Начин на връщане в изходно състояние	механична пружина
Маркировка КС	КС-EMV
Маркировка за съответствие CE (вж. декларация за съответствие)	съгласно Директивата за EMC на ЕС
Маркировка UKCA (вж. декларация за съответствие)	съгласно разпоредбите на Обединеното кралство за EMC
Клас защита	IP65 NEMA 4
Номинален диаметър	9 mm
Функция отработен въздух	с възможност за дроселиране чрез дроселираща плоча чрез основа
Принцип на уплътняване	променлив
Монтажно положение	произволно
Ръчно задействане	с фиксация с бутон закрито
Вид управление	предуправляем
Захранване с управляващ въздух	външно вътрешно
Посока на потока	произволна
Принцип на измерване	индуктивен
Припокриване	положително припокриване
Защита от неправилна полярност сензорен елемент	за всички електрически връзки
Индикатор за състояние на сигнала	Светодиод
Проверка на положението на превключване	Изходно положение със сензорен елемент

Характеристика	Стойност
Индикация на състоянието на превключване сензорен елемент	Светодиод
Управляващо налягане	0.3 МРа...1 МРа 3 бар...10 бар
Дебит разпределител	1400 l/min
Дебит разпределител върху основа	1200 l/min
Дебит разпределител пневматично свързан flow optimized	1350 l/min
Дебит разпределител пневматично свързан	1100 l/min
Време за превключване изкл.	54 msec
Време за превключване вкл.	20 msec
Разпределител - време на превключване вкл. на сензора	60 msec
Разпределител - време на превключване изкл. на сензорен елемент	11 msec
Продължителност на включване	100%
Макс. положителен изпитвателен импулс при 0 сигнал	1200 µs
Макс. отрицателен изпитвателен импулс при 1 сигнал	1100 µs
Номинално работно напрежение DC	24 V
Комутиционен изход	NPN
Характеристики на бобината	24 V DC: 1,6 W
Устойчивост на импулсно напрежение	2.5 kV
Степен на замърсяване	3
Допустими колебания на напрежението	+/- 10 %
Работен флуид	Състен въздух съгласно ISO 8573-1:2010 [7:4:4]
Указание за работен/управляващ флуид	Възможна е работа в смазано състояние (изисква се при следващата работа)
Устойчивост на вибрации	Изпитване на използване в транспорта със степен на тежест 2 съгласно FN 942017-4 и EN 60068-2-6
Устойчивост на удари	Изпитване на удар със степен на тежест 2 съгласно FN 942017-5 и EN 60068-2-27
Клас на устойчивост на корозия KBK	0 - няма опасност от корозия
Сертификат за LABS	VDMA24364-B1/B2-L
Температура на флуида	-5 °C...50 °C
Относителна влажност на въздуха	0 - 90 %
Ниво на звуково налягане	85 dB(A)
Температура на околната среда	-5 °C...50 °C
Макс. въртящ момент на затягане, закрепване на разпределител	1.8 Nm...2.2 Nm
Тегло на продукта	307 g
Диапазон на работното напрежение DC сензорен елемент	10 V...30 V
Устойчивост на късо съединение сензорен елемент	със зададен такт
Ток на празен ход сензорен елемент	10 mA
Макс. изходен ток сензорен елемент	200 mA
Макс. честота на превключване, сензорен елемент	5000 Hz
Остатъчна пулсация сензорен елемент	± 10 %
Сензорен елемент за спад на напрежението	2 V
Електрическо присъединяване	4-полюсно Щекер съгласно ISO 15407-2
Присъединяване на сензорен елемент	Кабел 2,5 m
Начин на закрепване	върху присъединителна плоча
Връзка за управляващ въздух 12/14	Присъединителна плоча размер 26 mm съгласно ISO 15407-2
Връзка за управляващ изходящ въздух 82/84	уловен без улавяне по избор:
Пневматична връзка 1	Присъединителна плоча размер 26 mm съгласно ISO 15407-2
Пневматична връзка 2	Присъединителна плоча размер 26 mm съгласно ISO 15407-2
Пневматична връзка 3	Присъединителна плоча размер 26 mm съгласно ISO 15407-2

Характеристика	Стойност
Пневматична връзка 4	Присъединителна плоча размер 26 mm съгласно ISO 15407-2
Пневматична връзка 5	Присъединителна плоча размер 26 mm съгласно ISO 15407-2
Указание за материала	Съответствие с RoHS
Материал на уплътненията	FPM NBR
Материал на тялото	Алуминиева отливка под налягане POLYAMID
Материал на винтовете	Стомана, поцинкована
Функция на превключващ елемент	Нормално затворен контакт