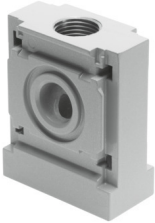


Разклонителен блок MS6N-FRM-FRZ

Номер на част: 554102

FESTO



Техническа информация

Характеристика	Стойност
Монтажно положение	произволно
Конструктивна структура	Разклонителен модул
Работно налягане	0 бар...20 бар
Стандартен номинален дебит в основната посока на потока 1->2	14600 l/min
Стандартен номинален дебит извод нагоре	10400 l/min
Стандартен номинален дебит извод надолу	9850 l/min
Одобрение	с UL us - Recognized (OL)
Работен флуид	Съгъстен въздух съгласно ISO 8573-1:2010 [7:4:4] Инертни газове
Указание за работен/управляващ флуид	Възможна е работа в смазано състояние (изисква се при следващата работа)
Клас на устойчивост на корозия KBK	2 - умерена опасност от корозия
Сертификат за LABS	VDMA24364-B2-L
Температура на лагера	-10 °C...60 °C
Температура на флуида	-10 °C...60 °C
Температура на околната среда	-10 °C...60 °C
Тегло на продукта	163 g
Пневматична връзка 3	NPT1/2-14
Пневматична връзка 4	NPT1/2-14
Указание за материала	Съответствие с RoHS
Материал на тялото	Алуминиева отливка под налягане