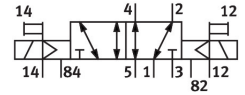
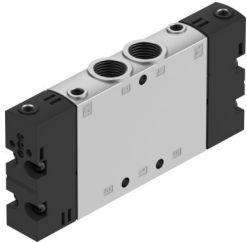


Основен разпределител CPE18-P1-5JS-1/4

Номер на част: 550156

FESTO



Техническа информация

Характеристика	Стойност
Функция на разпределител	5/2 бистабилен
Начин на задействане	чрез пилотен интерфейс ISO 15218
Монтажна ширина	18 mm
Стандартен номинален дебит (нормализиран съгласно DIN 1343)	1500 l/min
Пневматична работна връзка	G1/4
Работно налягане	-0.09 MPa...1 MPa -0.9 бар...10 бар
Конструктивна структура	Бутаелен шибър
Одобрение	с UL us - Recognized (OL)
Морска класификация	вж. сертификата
Маркировка за съответствие CE (вж. декларация за съответствие)	съгласно Директивата на ЕС за ниското напрежение
Маркировка UKCA (вж. декларация за съответствие)	съгласно разпоредбите на Обединеното кралство относно електрическото оборудване
Орган, издаващ сертификати	DNV-TAA000032X UL MH19482
Номинален диаметър	8 mm
Функция отработен въздух	с възможност за дроселиране
Принцип на уплътняване	променлив
Монтажно положение	произволно
Ръчно задействане	с бутон
Вид управление	предуправляем
Захранване с управляващ въздух	външно
Посока на потока	реверсивна
Обозначение на мястото на разпределител	Носач за табелки
Припокриване	положително припокриване
Управляващо налягане	0.2 MPa...1 MPa 2 бар...10 бар
Време за превключване на	15 msec
Продължителност на включване	100%
Макс. положителен изпитвателен импулс при 0 сигнал	3300 µs
Макс. отрицателен изпитвателен импулс при 1 сигнал	3100 µs
Допустими колебания на напрежението	-15 %/+10 %

Характеристика	Стойност
Работен флуид	Сгъстен въздух съгласно ISO 8573-1:2010 [7:4:4]
Указание за работен/управляващ флуид	Възможна е работа в смазано състояние (изисква се при следващата работа)
Устойчивост на вибрации	Изпитване на използване в транспорта със степен на тежест 2 съгласно FN 942017-4 и EN 60068-2-6
Устойчивост на удари	Изпитване на удар със степен на тежест 2 съгласно FN 942017-5 и EN 60068-2-27
Клас на устойчивост на корозия KBK	2 - умерена опасност от корозия
Сертификат за LABS	VDMA24364-B1/B2-L
Температура на флуида	-5 °C...50 °C
Управляващ флуид	Сгъстен въздух съгласно ISO 8573-1:2010 [7:4:4]
Температура на околната среда	-5 °C...50 °C
Тегло на продукта	190 g
Начин на закрепване	с отвор
Връзка за управляващ изходящ въздух 82	M5
Връзка за управляващ изходящ въздух 84	M5
Връзка за управляващ въздух 12	M5
Връзка за управляващ въздух 14	M5
Пневматична връзка 1	G1/4
Пневматична връзка 2	G1/4
Пневматична връзка 3	G1/4
Пневматична връзка 4	G1/4
Пневматична връзка 5	G1/4
Указание за материала	Съответствие с RoHS
Материал на уплътненията	NBR
Материал на тялото	Алуминиева отливка под налягане