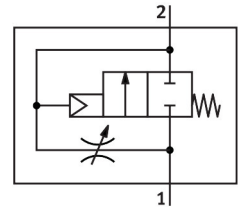


# Разпределител за плавно покачване на налягането MS12-DL-G

Номер на част: 541497

FESTO



## Техническа информация

Характеристика	Стойност
Функция отработен въздух	с възможност за дроселиране
Начин на задействане	пневматично
Монтажно положение	произволно
Ръчно задействане	няма
Конструктивна структура	Седло бутало
Начин на връщане в изходно състояние	механична пружина
Вид управление	директно
Захранване с управляващ въздух	вътрешно
Посока на потока	не е реверсивна
Функция на разпределител	2/2
Работно налягане	2 бар...20 бар
Стандартен номинален дебит (нормализиран съгласно DIN 1343)	25000 l/min...42000 l/min
Работен флуид	Съгстен въздух съгласно ISO 8573-1:2010 [7:-:-]
Клас на устойчивост на корозия KBK	2 - умерена опасност от корозия
Сертификат за LABS	VDMA24364-B1/B2-L
Температура на флуида	-10 °C...60 °C
Температура на околната среда	-10 °C...60 °C
Тегло на продукта	3600 g
Начин на закрепване	Вграждане проводник с принадлежности по избор:
Пневматична връзка 1	Батериен модул
Пневматична връзка 2	Батериен модул
Материал на уплътненията	NBR
Материал на тялото	Алуминиева отливка под налягане