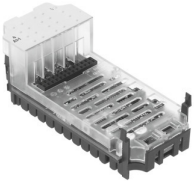


# Аналогов модул CPX-4AE-I

Номер на част: 541484

FESTO



## Техническа информация

Характеристика	Стойност
Размери Ш x Д x В	(вкл. свързващ блок и технология на присъединяване) 50 mm x 107 mm x 50 mm
Тегло на продукта	47 g
Температура на околната среда	-5 °C...50 °C
Температура на лагера	-20 °C...70 °C
Клас защита	в зависимост от колекторната плоча
Клас на устойчивост на корозия КВК	1 - ниска опасност от корозия (в монтирано състояние)
Макс. дължина на проводника	30 m екранирана
Сертификат за LABS	VDMA24364-B2-L
Материал на тялото	Подсилен с POLYAMID PC
Светодиодни дисплеи	1 Обща диагностика
Диагностика	Скъсване на проводник за всеки канал Нарушаване на граничната стойност за всеки канал Късо съединение входен сигнал Грешка при параметризирането
Параметризация	Формат на данните Приемане на данни за всеки канал Контрол на граничната стойност за всеки канал Изглаждане на измерената стойност Обхват на сигнала за един канал Поведение след късо съединение Контрол за скъсване на проводник на всеки канал
Вътрешно време на цикъла	10 ms
Диапазон на работното напрежение DC	18 V...30 V
Номинално работно напрежение DC	24 V
Потребление на вътрешен ток при номинално работно напрежение	По принцип 50 mA
Брой входове	4
Формат на данните	12 bit + знак отпред възможност за мащабиране до 15 bit
Точност при повторение	0,15 % при 25 °C
Граница на основна грешка при 25 °C	±0,5 %
Допустима грешка при употреба, съотнесена към диапазона на околната температура	±0,6 %

Характеристика	Стойност
Вид сензорен елемент	0 - 20 mA 4 - 20 mA
Разделяне на потенциалите канал - канал	не
Разделяне на потенциалите канал - Вътрешна Bus	да, без да се използва вътрешното захранване на сензорния елемент
Защита с предпазители (късо съединение)	вътрешен електронен предпазител