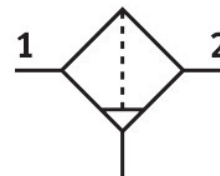


Филтър MS12-LF-G-CUV

Номер на част: 537152

FESTO



Техническа информация

Характеристика	Стойност
Размер	12
Серия	MS
Монтажно положение	вертикално +/- 5°
Финоста на филтрация	5 Ет
Кондензотделител	напълно автоматичен ръчно с бутон
Конструктивна структура	Синтерован филтър с центробежен сепаратор
Защита на обвивката	интегрирана като метален корпус
Степен на отделяне на конденз	75 %
Работно налягане	2 бар...12 бар
Стандартен номинален дебит (нормализиран съгласно DIN 1343)	11500 l/min...14000 l/min
Работен флуид	Състен въздух съгласно ISO 8573-1:2010 [7:9:-] Инертни газове
Указание за работен/управляващ флуид	Естерно масло < 0,1mg/m ³ , съгласно ISO 8573-1:2010 [-:~:2]
Клас на устойчивост на корозия КВК	2 - умерена опасност от корозия
Сертификат за LABS	VDMA24364-B1/B2-L
Температура на лагера	5 °C...60 °C
Клас за чистота на въздуха на изхода	Състен въздух съгласно ISO 8573-1:2010 [6:8:4]
Температура на флуида	5 °C...60 °C
Температура на околната среда	5 °C...60 °C
Размер на порите	5 Ет
Коефициент на експлоатационен живот	1000 чсв
Тегло на продукта	7000 g
Начин на закрепване	Вграждане проводник със скрепителен ъгъл по избор:
Пневматична връзка 1	вътрешна
Пневматична връзка 2	вътрешно
Материал на покритието	POLYAMID
Материал на уплътненията	NBR
Материал на филтъра	Синтерован бронз
Материал на тялото	Алуминиева отливка под налягане

Характеристика	Стойност
Материал чаша	Алуминиева ковка сплав
Материал контролен прозорец	РС