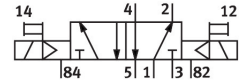
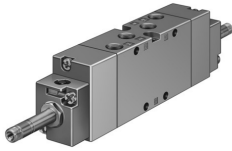


Електромагнитен разпределител JMFH-5-1/8-B-EX

Номер на част: 535930

FESTO



Техническа информация

Характеристика	Стойност
Функция на разпределител	5/2 бистабилен
Начин на задействане	електрическо
Монтажна ширина	26 mm
Стандартен номинален дебит (нормализиран съгласно DIN 1343)	1000 l/min
Пневматична работна връзка	G1/8
Работно налягане	0.2 MPa...1 MPa 2 бар...10 бар
Конструктивна структура	Бутаелен шибър
Маркировка за съответствие CE (вж. декларация за съответствие)	съгласно Директивата относно взривозащитата ЕС (ATEX)
Сертификат за взривозащита извън ЕС	EPL Db (GB) EPL Gb (GB)
Маркировка UKCA (вж. декларация за съответствие)	съгласно разпоредбите за взривозащита EX на Обединеното кралство
Категория ATEX, газ	II 2G
Категория ATEX, прах	II 2D
Начин на взривозащита, газ	Ex h IIC T4 Gb
Начин на взривозащита, прах	Ex h IIIC T130°C Db
Ex-температура на околната среда	-5°C ≤ Ta ≤ +40°C
Клас защита	IP65
Номинален диаметър	8 mm
Размер на растерната решетка	27 mm
Принцип на уплътняване	променлив
Монтажно положение	произволно
Ръчно задействане	с бутон
Вид управление	предуправляем
Захранване с управляващ въздух	вътрешно
Посока на потока	не е реверсивна
Припокриване	положително припокриване
Макс. честота на превключване	3 Hz
Време за превключване на	12 msec
Макс. положителен изпитвателен импулс при 0 сигнал	2200 μs
Макс. отрицателен изпитвателен импулс при 1 сигнал	3700 μs

Характеристика	Стойност
Взривозащита	Зона 1 (ATEX) Зона 1 (UKEX) Зона 2 (ATEX) Зона 21 (ATEX) Зона 21 (UKEX) Зона 22 (ATEX)
Работен флуид	Съгстен въздух съгласно ISO 8573-1:2010 [7:4:4]
Указание за работен/управляващ флуид	Възможна е работа в смазано състояние (изисква се при следващата работа)
Клас на устойчивост на корозия KBK	1 - ниска опасност от корозия
Сертификат за LABS	VDMA24364-B1/B2-L
Температура на лагера	-40 °C...60 °C
Температура на флуида	-5 °C...40 °C
Температура на околната среда	-5 °C...40 °C
Тегло на продукта	440 g
Електрическо присъединяване	чрез F-бобина, поръчва се отделно
Начин на закрепване	с отвор
Връзка за управляващ изходящ въздух 82	M5
Връзка за управляващ изходящ въздух 84	M5
Пневматична връзка 1	G1/8
Пневматична връзка 2	G1/8
Пневматична връзка 3	G1/8
Пневматична връзка 4	G1/8
Пневматична връзка 5	G1/8
Указание за материала	Съответствие с RoHS
Материал на уплътненията	NBR
Материал на тялото	Алуминиева отливка под налягане