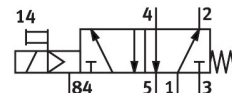
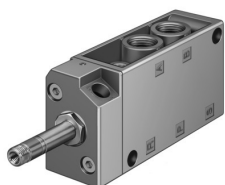


Електромагнитен разпределител MFH-5-1/4-EX

Номер на част: 535907

FESTO



Техническа информация

Характеристика	Стойност
Функция на разпределител	5/2 моностабилен
Начин на задействане	електрическо
Монтажна ширина	30.5 mm
Стандартен номинален дебит (нормализиран съгласно DIN 1343)	1000 l/min
Пневматична работна връзка	G1/4
Работно напрежение	чрез бобина, поръчва се отделно
Работно налягане	0.22 MPa...0.8 MPa 2.2 бар...8 бар
Конструктивна структура	Седло тарелка
Начин на връщане в изходно състояние	механична пружина
Маркировка за съответствие CE (вж. декларация за съответствие)	съгласно Директивата относно взривозащитата ЕС (ATEX)
Сертификат за взривозащита извън ЕС	EPL Db (GB) EPL Gb (GB)
Маркировка UKCA (вж. декларация за съответствие)	съгласно разпоредбите за взривозащита EX на Обединеното кралство
Категория ATEX, газ	II 2G
Категория ATEX, прах	II 2D
Начин на взривозащита, газ	Ex h IIC T4 Gb
Начин на взривозащита, прах	Ex h IIIC T130°C Db
Ex-температура на околната среда	-5°C <= Ta <= +40°C
Клас защита	IP65
Номинален диаметър	7 mm
Размер на растерната решетка	32 mm
Функция отработен въздух	с възможност за дроселиране
Принцип на уплътняване	променлив
Монтажно положение	произволно
Ръчно задействане	с фиксация
Вид управление	предуправляем
Посока на потока	не е реверсивна
Припокриване	отрицателно припокриване
b-стойност	0.19
C-стойност	4.49 l/sbar

Характеристика	Стойност
Време за превключване изкл.	29 мсек
Време за превключване вкл.	9 мсек
Макс. положителен изпитвателен импулс при 0 сигнал	2200 μ s
Макс. отрицателен изпитвателен импулс при 1 сигнал	3700 μ s
Характеристики на бобината	Вж. бобина, поръчва се отделно
Взривозащита	Зона 1 (ATEX) Зона 1 (UKEX) Зона 2 (ATEX) Зона 21 (ATEX) Зона 21 (UKEX) Зона 22 (ATEX)
Работен флуид	Съгъстен въздух съгласно ISO 8573-1:2010 [7:4:4]
Указание за работен/управляващ флуид	Възможна е работа в смазано състояние (изисква се при следващата работа)
Клас на устойчивост на корозия KBK	1 - ниска опасност от корозия
Сертификат за LABS	VDMA24364-B1/B2-L
Температура на лагера	-20 °C...60 °C
Температура на флуида	-5 °C...40 °C
Температура на околната среда	-5 °C...40 °C
Тегло на продукта	290 g
Електрическо присъединяване	чрез F-бобина, поръчва се отделно
Начин на закрепване	върху шина с отвор по избор:
Връзка отвор за дишане	M5
Връзка за управляващ изходящ въздух 84	M5
Пневматична връзка 1	G1/4
Пневматична връзка 2	G1/4
Пневматична връзка 3	G1/4
Пневматична връзка 4	G1/4
Пневматична връзка 5	G1/4
Указание за материала	Съответствие с RoHS
Материал на уплътненията	NBR
Материал на тялото	Алуминиева отливка под налягане