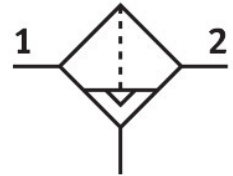


Филтър MS6-LF-1/2-EUV

Номер на част: 529621

FESTO



Техническа информация

Характеристика	Стойност
Размер	6
Серия	MS
Монтажно положение	вертикално +/- 5°
Финоста на филтрация	40 Em
Кондензотделител	напълно автоматичен ръчно с бутон
Конструктивна структура	Синтерован филтър с центробежен сепаратор
Защита на обвивката	интегрирана като метален корпус
Степен на отделяне на конденз	75 %
Работно налягане	2 бар...12 бар
Стандартен номинален дебит (нормализиран съгласно DIN 1343)	4100 l/min
Работен флуид	Съгъстен въздух съгласно ISO 8573-1:2010 [7:9:-] Инертни газове
Клас на устойчивост на корозия KBK	2 - умерена опасност от корозия
Сертификат за LABS	VDMA24364-B1/B2-L
Температура на лагера	-10 °C...60 °C
Годност за хранителни продукти	вж. Разширена информация за материала
Клас за чистота на въздуха на изхода	Съгъстен въздух съгласно ISO 8573-1:2010 [7:8:4]
Температура на флуида	-10 °C...60 °C
Температура на околната среда	-10 °C...60 °C
Размер на порите	40 Em
Тегло на продукта	820 g
Начин на закрепване	Вграждане проводник с принадлежности по избор:
Пневматична връзка 1	G1/2
Пневматична връзка 2	G1/2
Указание за материала	Съответствие с RoHS
Материал на уплътненията	NBR
Материал на филтъра	PE
Материал на тялото	Алуминиева отливка под налягане
Материал чаша	Алуминиева ковка сплав

Характеристика	Стойност
Материал на разделителната тарелка	РОМ