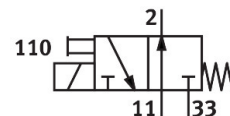


Електромагнитен разпределител MNE4-M1H-3/20-QS-8

Номер на част: 525210

FESTO



Техническа информация

Характеристика	Стойност
Функция на разпределител	3/2 отворен моностабилен
Начин на задействане	електрическо
Монтажна ширина	18 mm
Стандартен номинален дебит (нормализиран съгласно DIN 1343)	400 l/min
Пневматична работна връзка	QS-8
Работно напрежение	24 V DC
Работно налягане	-0.09 MPa...0.8 MPa -0.9 бар...8 бар -13.05 psi...116 psi
Конструктивна структура	разтоварен от налягането тарелков вентил
Начин на връщане в изходно състояние	механична пружина
Клас защита	IP65
Одобрение	с UL us - Recognized (OL)
Номинален диаметър	4 mm
Размер на растерната решетка	24 mm
Указание за размерите на растера	Минималното разстояние между разпределителите е 6 mm
Функция отработен въздух	с възможност за дроселиране
Принцип на уплътняване	променлив
Монтажно положение	произволно
Ръчно задействане	с бутон
Вид управление	директно
Посока на потока	реверсивна с ограничения
Припокриване	отрицателно припокриване
Работно налягане реверсивно	-0.09 MPa...0.1 MPa -0.9 бар...1 бар -13.05 psi...14.5 psi
Макс. честота на превключване	120 Hz
Време за превключване изкл.	5 msec
Време за превключване вкл.	10.5 msec
Продължителност на включване	100%
Характеристики на бобината	24 V DC: 5,6 W
Допустими колебания на напрежението	+/- 10 %

Характеристика	Стойност
Работен флуид	Съгъстен въздух съгласно ISO 8573-1:2010 [7:4:4]
Указание за работен/управляващ флуид	Възможна е работа в смазано състояние (изисква се при следващата работа)
Устойчивост на вибрации	Изпитване на използване в транспорта със степен на тежест 2 съгласно FN 942017-4 и EN 60068-2-6
Устойчивост на удари	Изпитване на удар със степен на тежест 2 съгласно FN 942017-5 и EN 60068-2-27
Клас на устойчивост на корозия KBK	2 - умерена опасност от корозия
Сертификат за LABS	VDMA24364-B1/B2-L
Категория чистота на помещението	Клас 6 съгласно ISO 14644-1
Температура на флуида	-5 °C...60 °C
Температура на околната среда	-5 °C...60 °C
Тегло на продукта	270 g
Електрическо присъединяване	2-полюсен Щекер
Начин на закрепване	с отвор
Пневматична връзка 11	QS-8
Пневматична връзка 2	QS-8
Пневматична връзка 33	QS-8
Указание за материала	Съответствие с RoHS
Материал на уплътненията	HNBR NBR
Материал на тялото	Цинкова отливка под налягане, с покритие
Материал на винтовете	Стомана, поцинкована