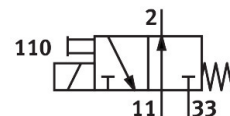


# Електромагнитен разпределител MHE3-MS1H-3/20-QS-6

Номер на част: 525171

FESTO



## Техническа информация

Характеристика	Стойност
Функция на разпределител	3/2 отворен моностабилен
Начин на задействане	електрическо
Монтажна ширина	14 mm
Стандартен номинален дебит (нормализиран съгласно DIN 1343)	200 l/min
Пневматична работна връзка	QS-6
Работно напрежение	24 V DC
Работно налягане	-0.09 MPa...0.8 MPa -0.9 бар...8 бар -13.05 psi...116 psi
Конструктивна структура	разтоварен от налягането тарелков вентил
Начин на връщане в изходно състояние	механична пружина
Клас защита	IP65
Одобрение	RCM Mark с UL us - Recognized (OL)
Маркировка за съответствие CE (вж. декларация за съответствие)	съгласно Директивата за EMC на ЕС съгласно Директива RoHS на ЕС
Маркировка UKCA (вж. декларация за съответствие)	съгласно разпоредбите на Обединеното кралство за EMC съгласно разпоредбите на Обединеното кралство относно RoHS
Номинален диаметър	3 mm
Размер на растерната решетка	19 mm
Указание за размерите на растера	Минималното разстояние между разпределителите е 5 mm
Функция отработен въздух	с възможност за дроселиране
Принцип на уплътняване	променлив
Монтажно положение	произволно
Ръчно задействане	с бутон
Вид управление	директно
Посока на потока	реверсивна с ограничения
Припокриване	отрицателно припокриване
Защита от неправилна полярност	биполярна
Допълнителни функции	Гасене на искри Намаляване на задържащия ток Защитна схема

Характеристика	Стойност
Работно налягане реверсивно	-0.09 МРа...0.1 МРа -0.9 бар...1 бар -13.05 psi...14.5 psi
Макс. честота на превключване	280 Hz
Време за превключване изкл.	2.8 мсек
Време за превключване вкл.	2.3 мсек
Допуск за време на превключване изкл.	+10 %/-50 %
Допуск за време на превключване вкл.	+10%/-30%
Отклонение на времето на превключване от 1 Hz	0.2 мсек
Продължителност на включване	100%
Характеристики на бобината	24 V DC: слаботокова фаза 1,6 W, силнотокова фаза 6,5 W
Допустими колебания на напрежението	+/- 10 %
Работен флуид	Състен въздух съгласно ISO 8573-1:2010 [7:4:4]
Указание за работен/управляващ флуид	Възможна е работа в смазано състояние (изисква се при следващата работа)
Устойчивост на вибрации	Изпитване на използване в транспорта със степен на тежест 2 съгласно FN 942017-4 и EN 60068-2-6
Ограничение на температурата на околната среда и на флуида	в зависимост от честотата на превключване (вж. диаграмата)
Устойчивост на удари	Изпитване на удар със степен на тежест 2 съгласно FN 942017-5 и EN 60068-2-27
Клас на устойчивост на корозия KBK	2 - умерена опасност от корозия
Сертификат за LABS	VDMA24364-B1/B2-L
Категория чистота на помещението	Клас 6 съгласно ISO 14644-1
Температура на флуида	-5 °C...60 °C
Температура на околната среда	-5 °C...60 °C
Тегло на продукта	120 g
Електрическо присъединяване	2-полюсен Щекер
Начин на закрепване	с отвор
Пневматична връзка 11	QS-6
Пневматична връзка 2	QS-6
Пневматична връзка 33	QS-6
Указание за материала	Съответствие с RoHS
Материал на уплътненията	HNBR NBR
Материал на тялото	Цинкова отливка под налягане, с покритие
Материал на винтовете	Стомана, поцинкована