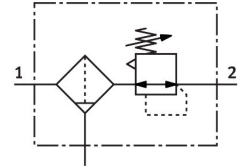
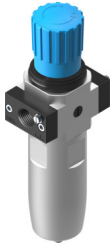


Филтър-регулатор LFR-1/2-D-16-O-MIDI-T18-EX4

Номер на част: 4772771

FESTO



Техническа информация

Характеристика	Стойност
Размер	Midi
Серия	D
Фиксатор на задействането	Въртящ бутон със заключване
Монтажно положение	вертикално +/- 5°
Финоста на филтрация	40 Em
Кондензотделител	ръчно завъртащ се
Конструктивна структура	Филтър-регулатор без манометър
Макс. количество кондензат	42 cm ³
Защита на обвивката	интегрирана като метален корпус
Индикатор за налягане	G1/4 подготвена
Работно налягане	0.1 MPa...2 MPa 1 бар...20 бар
Диапазон на регулиране на налягането	0.5 бар...16 бар
Макс. хистерезис на налягането	0.02 MPa 2.9 psi
Стандартен номинален дебит (нормализиран съгласно DIN 1343)	1970 l/min
Маркировка за съответствие CE (вж. декларация за съответствие)	съгласно Директивата относно взривозащитата EC (ATEX)
Маркировка UKCA (вж. декларация за съответствие)	съгласно разпоредбите за взривозащита EX на Обединеното кралство
Сертификат за взривозащита извън ЕС	EPL Db (GB) EPL Gb (GB)
Взривозащита	Зона 1 (ATEX) Зона 1 (UKEX) Зона 2 (ATEX) Зона 21 (ATEX) Зона 21 (UKEX) Зона 22 (ATEX)
Категория ATEX, газ	II 2G
Категория ATEX, прах	II 2D
Начин на взривозащита, газ	Ex h IIC T6 Gb X
Начин на взривозащита, прах	Ex h IIIC T85°C Db X
Ex-температура на околната среда	-20°C ≤ Ta ≤ +80°C
Работен флуид	Съгъстен въздух съгласно ISO 8573-1:2010 [-:9:-] Инертни газове

Характеристика	Стойност
Указание за работен/управляващ флуид	Възможна е работа в смазано състояние (изисква се при следващата работа)
Клас на устойчивост на корозия КВК	3 - висока опасност от корозия
Сертификат за LABS	VDMA24364 зона III
Температура на лагера	-20 °C...80 °C
Клас за чистота на въздуха на изхода	Съгъстен въздух съгласно ISO 8573-1:2010 [7:8:4] Инертни газове
Температура на флуида	-20 °C...80 °C
Температура на околната среда	-20 °C...80 °C
Тегло на продукта	1400 g
Начин на закрепване	Вграждане проводник с принадлежности по избор:
Пневматична връзка 1	G1/2
Пневматична връзка 2	G1/2
Указание за материала	Съответствие с RoHS
Материал на тялото	Цинкова отливка под налягане
Материал чаша	Алуминиева ковка сплав