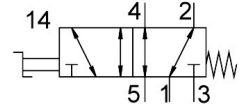


# Селекторен вентил VHEF-ES-M52-M-N18

Номер на част: 4414808

FESTO



## Техническа информация

| Характеристика  | Стойност   |
|---|--|
| Функция на разпределител                                    | 5/2 моностабилен   |
| Начин на задействане  | ръчен  |
| Монтажна ширина   | 20 mm  |
| Стандартен номинален дебит (нормализиран съгласно DIN 1343) | 750 l/min  |
| Пневматична работна връзка                                  | 1/8 NPT  |
| Работно налягане  | -0.095 MPa...1 MPa<br>-0.95 бар...10 бар                                 |
| Конструктивна структура                                     | Бутаелен шибър   |
| Начин на връщане в изходно състояние                        | механична пружина  |
| Номинален диаметър  | 5.2 mm   |
| Функция отработен въздух                                    | с възможност за дроселиране  |
| Указание за използване                                      | само ръчно задействане   |
| Принцип на уплътняване                                      | променлив  |
| Монтажно положение  | произволно   |
| Вид управление  | директно   |
| Посока на потока  | реверсивна   |
| Припокриване  | положително припокриване   |
| Макс. честота на превключване                               | 0.5 Hz   |
| Взривозащита  | Зона 1 (ATEX)<br>Зона 2 (ATEX)<br>Зона 21 (ATEX)<br>Зона 22 (ATEX)       |
| Работен флуид   | Сгъстен въздух съгласно ISO 8573-1:2010 [7:-:-]                          |
| Указание за работен/управляващ флуид                        | Възможна е работа в смазано състояние (изисква се при следващата работа) |
| Клас на устойчивост на корозия KVK                          | 1 - ниска опасност от корозия  |
| Сертификат за LABS  | VDMA24364-B1/B2-L  |
| Температура на флуида                                       | -10 °C...60 °C   |
| Температура на околната среда                               | -10 °C...60 °C   |
| Момент на задействане                                       | 0.3 Nm   |
| Макс. сила върху задействането                              | 200 Б  |
| Макс. напречна сила върху задействането                     | 200 Б  |
| Тегло на продукта   | 235 g  |

| Характеристика           | Стойност                                 |
|--------------------------|--|
| Начин на закрепване      | Вграждане преден блок с отвор по избор:  |
| Пневматична връзка 1     | 1/8 NPT                                  |
| Пневматична връзка 2     | 1/8 NPT                                  |
| Пневматична връзка 3     | 1/8 NPT                                  |
| Пневматична връзка 4     | 1/8 NPT                                  |
| Пневматична връзка 5     | 1/8 NPT                                  |
| Указание за материала    | Съответствие с RoHS                      |
| Материал на капака       | Подсилен с POLYAMID                      |
| Материал на уплътненията | NBR                                      |
| Материал на тялото       | Алуминиева деформируема сплав, анодирана |
| Материал на лоста        | Усилен с POLYAMID                        |