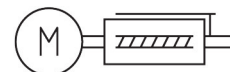
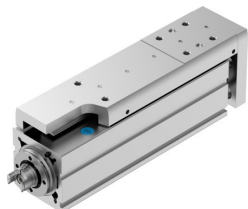


Мини шейна EGSC-BS-KF-45-100-10P

Номер на част: 4022926

FESTO



Техническа информация

| Характеристика | Стойност |
|--|---|
| Работен ход | 100 mm |
| Размер | 45 |
| Резерв на хода | 0 mm |
| Обратен ход | 150 Nm |
| Диаметър на шпиндела | 10 mm |
| Ход на шпиндела | 10 mm/об. |
| Монтажно положение | произволно |
| Водачи | Сачмено-винтова направляваща |
| Конструктивна структура | Електрическа мини шейна със сачмено-винтово задвижване |
| Вид на мотора | Съпков мотор Серво-двигател |
| Връщане в изходно положение | Блок фиксиран упор положителен Блок фиксиран упор отрицателен Референтен превключвател |
| Вид шпиндел | Задвижване сачмено-винтово |
| Разпознаване на позиция | за датчик |
| Макс. ускорение | 15 m/s ² |
| Макс. обороти | 3600 1/мин |
| Макс. скорост | 0.6 m/s |
| Точност при повторение | ±0,015 mm |
| Продължителност на включване | 100% |
| Клас на устойчивост на корозия KBK | 0 - няма опасност от корозия |
| Сертификат за LABS | VDMA24364 зона III |
| Годност за производство на литиево-йонни батерии/акумулатори | Продуктът отговаря на вътрешната дефиниция на продукта на Festo за използване в производството на батерии: Металите с повече от 1 % тегловно съдържание на мед, цинк или никел са изключени от употреба. Изключение правят никелът в стоманите, химически никелираните повърхности, платките, проводниците, електрическите щекерни съединители и бобини |
| Категория чистота на помещението | Клас 9 съгласно ISO 14644-1 |
| Ниво на звуково налягане | 50 dB(A) |
| Клас защита | IP40 |
| Температура на околната среда | 0 °C...50 °C |

| Характеристика | Стойност |
|---|---|
| Ударна енергия в крайните положения | 0.01 mJ |
| Указание за ударна енергия в крайните положения | При максимална скорост на референтното придвижване от 0,01 m/s |
| Динамично допустимо натоварване фиксиран лагер | 7413 Б |
| Динамично допустимо натоварване линейно водене | 3240 Б |
| Динамично допустимо натоварване сачмено-винтово задвижване | 3200 Б |
| Въртящ момент на празен ход при максимална скорост на придвижване | 0.1 Nm |
| Въртящ момент на празен ход при минимална скорост на придвижване | 0.03 Nm |
| Макс. сила Fy | 1314 Б |
| Макс. сила Fz | 1314 Б |
| Fy при теоретичен експлоатационен живот от 100 km (чисто ориентировъчно наблюдение) | 3240 Б |
| Fz при теоретичен експлоатационен живот от 100 km (чисто ориентировъчно наблюдение) | 3240 Б |
| Макс. момент Mx | 8.1 Nm |
| Макс. момент My | 7 Nm |
| Макс. момент Mz | 7 Nm |
| Mx при теоретичен експлоатационен живот от 100 km (само ориентировъчно наблюдение) | 20 Nm |
| My при теоретичен експлоатационен живот от 100 km (чисто ориентировъчно наблюдение) | 17 Nm |
| Mz при теоретичен експлоатационен живот от 100 km (чисто ориентировъчно наблюдение) | 17 Nm |
| Макс. радиална сила върху задвижващия вал | 180 Б |
| Макс. сила на подаване Fx | 120 Б |
| Ориентировъчна стойност на полезен товар, хоризонтален | 12 kg |
| Ориентировъчна стойност полезен товар, вертикално | 12 kg |
| Статично допустимо натоварване сачмено-винтово задвижване | 5900 Б |
| Статично допустимо натоварване линейно водене | 5630 Б |
| Масов инерционен момент JH на един метър ход | 0.13609 kgcm ² |
| Масов инерционен момент JL на kg полезен товар | 0.02533 kgcm ² |
| Масов инерционен момент JO | 0.01363 kgcm ² |
| Константа на подаване | 10 мм/об. |
| Статично допустимо натоварване фиксиран лагер | 3966 Б |
| Референтен експлоатационен живот | 5000 Km |
| Интервал на сервизна поддръжка | Смазване през целия експлоатационен срок |
| Движеща се маса при ход 0 mm | 212 g |
| Добавяне на движеща се маса на всеки 10 mm ход | 30 g |
| Тегло на продукта | 1237 g |
| Основно тегло при 0 mm ход | 608 g |
| Добавяне на тегло на всеки 10 mm ход | 63 g |
| Начин на закрепване | с въгрешна резба с центрираща втулка с принадлежности с цилиндричен щифт |
| Код на интерфейс актуатор | V32 |
| Указание за материала | Съответствие с RoHS |
| Материал на водача на плъзгача | Стомана за търкалящи лагери |
| Материал направляваща | Стомана за търкалящи лагери |
| Материал на тялото | Алуминиева деформируема сплав, анодирана |
| Материал планка | Алуминиева ковка сплав, анодирана |
| Материал на буталния прът | високолегирана стомана, неръждаема |
| Материал плъзгач | Алуминиева ковка сплав, анодирана |
| Материал ходова гайка | Стомана за търкалящи лагери |
| Материал на шпиндела | Стомана за търкалящи лагери |

