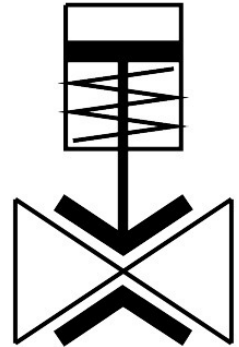


Pinch - вентил VZQA-C-M22U-25-GG-V4V4E-4

Номер на част: 3968922

FESTO



Техническа информация

Характеристика	Стойност
Конструктивна структура	Pinch - вентил, пневматично задействане
Начин на задействане	пневматично
Принцип на уплътняване	променлив
Монтажно положение	произволно
Начин на закрепване	Вграждане проводник
Присъединяване арматура	G1
Номинален диаметър DN	25
Функция на разпределител	2/2 отворен моностабилен
Посока на потока	реверсивна
Налягане на флуида	0 MPa...0.4 MPa 0 бар...4 бар 0 psi...58 psi
Указание за налягане на флуида	Използването във вакуумния диапазон е тествано до -0,09 MPa с въздух при температура на помещението. В зависимост от приложението може да се наложи да се създаде контравакуум от страната на управлението, за да се осигури потокът на медията.
Работно налягане	0.1 MPa...0.65 MPa 1 бар...6.5 бар 14.5 psi...94.25 psi
Номинално налягане наклонена спирателна арматура PN	10
Диференциално налягане	0.25 MPa 2.5 бар 36.25 psi
Налягане на разрушаване	1.6 MPa 16 бар 232 psi
Налягане при свръхтовар	0.78 MPa 7.8 бар 113.1 psi
Начин на връщане в изходно състояние	Еластичност при отскок

Характеристика	Стойност
Вид управление	с външно управление
Връзка управляващ спомагателен въздух 12	G1/8
Управляващ флуид	Сгъстен въздух съгласно ISO 8573-1:2010 [7:4:1]
Флуид	Сгъстен въздух съгласно ISO 8573-1:2010 [:-:1] Вода
Макс. вискозитет	4000 mm ² /s
Температура на флуида	-5 °C...100 °C
Температура на околната среда	-5 °C...60 °C
Температура на лагера	5 °C...20 °C
Дебит Kv	18 m ³ /h
Време за превключване вкл.	250 msec
Време за превключване изкл.	250 msec
Указание за материала	Съответствие с RoHS
Сертификат за LABS	VDMA24364 зона III
Годност за производство на литиево-йонни батерии/акумулатори	Продуктът отговаря на вътрешната дефиниция на продукта на Festo за използване в производството на батерии:Металите с повече от 1 % тегловно съдържание на мед, цинк или никел са изключени от употреба.Изключение правят никелът в стоманите, химически никелираните повърхности, платките, проводниците, електрическите щекерни съединители и бобини
Материал на тялото	високолегирана стомана, неръждаема
Номер на материала на тялото	1.4404
Материал на капака на тялото	високолегирана стомана, неръждаема
Материал на уплътненията	FPM
Материал на спирателния елемент	EPDM
Тегло на продукта	1178 g
Годност за хранителни продукти	вж. Разширена информация за материала
Материал чаша	PA6