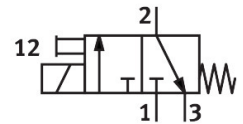


Електромагнитен разпределител MNA1-M4H-3/2G-0,6-PI

Номер на част: 197006

FESTO



Техническа информация

Характеристика	Стойност
Функция на разпределител	3/2 затворен моностабилен
Начин на задействане	електрическо
Монтажна ширина	10 mm
Стандартен номинален дебит (нормализиран съгласно DIN 1343)	10 l/min
Пневматична работна връзка	Присъединителна плоча
Работно напрежение	5 V DC
Работно налягане	0 MPa...0.8 MPa 0 бар...8 бар 0 psi...116 psi
Конструктивна структура	Тарелков вентил с възвратна пружина
Начин на връщане в изходно състояние	механична пружина
Клас защита	IP40
Одобрение	с UL us - Recognized (OL)
Орган, издаващ сертификати	UL MH19482
Номинален диаметър	0.65 mm
Размер на растерната решетка	10 mm
Функция отработен въздух	с възможност за дроселиране
Принцип на уплътняване	променлив
Монтажно положение	произволно
Ръчно задействане	с бутон
Вид управление	директно
Посока на потока	не е реверсивна
Обозначение на мястото на разпределител	Табелка
Припокриване	отрицателно припокриване
Указание относно за принудителната динамизация	Честота на превключване най-малко 1/седмица
Макс. честота на превключване	20 Hz
Време за превключване изкл.	4 мсек
Време за превключване вкл.	4 мсек
Продължителност на включване	100%
Електрическа консумирана мощност	1 С
Характеристики на бобината	5 V DC: 1,0 W
Допустими колебания на напрежението	+/- 10 %

Характеристика	Стойност
Работен флуид	Състен въздух съгласно ISO 8573-1:2010 [7:4:4]
Указание за работен/управляващ флуид	Възможна е работа в смазано състояние (изисква се при следващата работа)
Устойчивост на вибрации	Изпитване на използване в транспорта със степен на тежест 2 съгласно FN 942017-4 и EN 60068-2-6
Устойчивост на удари	Изпитване на удар със степен на тежест 2 съгласно FN 942017-5 и EN 60068-2-27
Клас на устойчивост на корозия KBK	2 - умерена опасност от корозия
Сертификат за LABS	VDMA24364-B2-L
Температура на лагера	-20 °C...60 °C
Температура на флуида	-5 °C...40 °C
Температура на околната среда	-5 °C...40 °C
Тегло на продукта	10 g
Електрическо присъединяване	Щекер
Начин на закрепване	върху присъединителна плоча с отвор
Пневматична връзка 1	Присъединителна плоча
Пневматична връзка 2	Присъединителна плоча
Пневматична връзка 3	Присъединителна плоча
Указание за материала	Съответствие с RoHS
Материал на уплътненията	FPM HNBR NBR
Материал на тялото	Подсилен с POLYAMID Подсилен с PPS