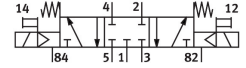
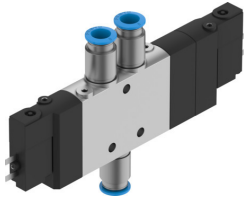


# Електромагнитен разпределител CRE14-M1BH-5/3G-QS-8

Номер на част: 196904

FESTO



## Техническа информация

Характеристика	Стойност
Функция на разпределител	5/3 затворен
Начин на задействане	електрическо
Монтажна ширина	14 mm
Стандартен номинален дебит (нормализиран съгласно DIN 1343)	720 l/min
Пневматична работна връзка	QS-8
Работно напрежение	24 V DC
Работно налягане	0.3 MPa...0.8 MPa 3 бар...8 бар
Конструктивна структура	Бутален шибър
Начин на връщане в изходно състояние	механична пружина
Одобрение	с UL us - Recognized (OL)
Морска класификация	вж. сертификата
Орган, издаващ сертификати	DNV-TAA000032X UL MH19482
Клас защита	IP65 с куплунг съгласно IEC 60529
Номинален диаметър	6 mm
Функция отработен въздух	с възможност за дроселиране
Принцип на уплътняване	променлив
Монтажно положение	произволно
Ръчно задействане	фиксиране с принадлежности с бутон
Вид управление	предуправляем
Захранване с управляващ въздух	вътрешно
Посока на потока	не е реверсивна
Обозначение на мястото на разпределител	Носач за табелки
Припокриване	положително припокриване
Време за превключване изкл.	42 msec
Време за превключване вкл.	20 msec
Продължителност на включване	100 % в комбинация с намаляването на задържащия ток
Макс. положителен изпитвателен импулс при 0 сигнал	1200 µs
Макс. отрицателен изпитвателен импулс при 1 сигнал	900 µs

Характеристика	Стойност
Характеристики на бобината	24 V DC: 1,28 W
Допустими колебания на напрежението	-15 %/+10 %
Работен флуид	Сгъстен въздух съгласно ISO 8573-1:2010 [7:4:4]
Указание за работен/управляващ флуид	Възможна е работа в смазано състояние (изисква се при следващата работа)
Устойчивост на вибрации	Изпитване на използване в транспорта със степен на тежест 2 съгласно FN 942017-4 и EN 60068-2-6
Устойчивост на удари	Изпитване на удар със степен на тежест 2 съгласно FN 942017-5 и EN 60068-2-27
Клас на устойчивост на корозия KBK	2 - умерена опасност от корозия
Сертификат за LABS	VDMA24364-B1/B2-L
Температура на флуида	-5 °C...50 °C
Температура на околната среда	-5 °C...50 °C
Електрическо присъединяване	2-полюсен
Начин на закрепване	с отвор
Връзка за управляващ изходящ въздух 82	M3
Връзка за управляващ изходящ въздух 84	M3
Връзка за управляващ въздух 12	M3
Връзка за управляващ въздух 14	M3
Пневматична връзка 1	QS-8
Пневматична връзка 2	QS-8
Пневматична връзка 3	G1/8
Пневматична връзка 4	QS-8
Пневматична връзка 5	G1/8
Указание за материала	Съответствие с RoHS
Материал на уплътненията	NBR
Материал на тялото	Алуминиева отливка под налягане