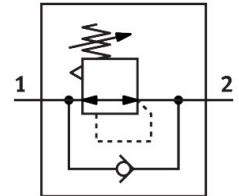


# Регулатор на налягане LR-1/4-D-O-I-MINI

Номер на част: 192306

FESTO



## Техническа информация

Характеристика	Стойност
Размер	Mini
Серия	D
Фиксатор на задействането	Въртящ бутон със заключване
Монтажно положение	произволно
Конструктивна структура	директно управляем мембранен регулиращ вентил
Функция на регулатор	Изходно налягане постоянно с компенсация на предварителното налягане с вторично обезвъздушаване с характеристики на обратен поток
Индикатор за налягане	G1/8 подготвен
Работно налягане	0.1 МПа...1.6 МПа 1 бар...16 бар
Диапазон на регулиране на налягането	0.5 бар...12 бар
Макс. хистерезис на налягането	0.02 МПа 0.2 бар 2.9 psi
Стандартен номинален дебит (нормализиран съгласно DIN 1343)	1500 l/min
Работен флуид	Състен въздух съгласно ISO 8573-1:2010 [7:4:4] Инертни газове
Указание за работен/управляващ флуид	Възможна е работа в смазано състояние (изисква се при следващата работа)
Сертификат за LABS	VDMA24364-B1/B2-L
Клас за чистота на въздуха на изхода	Състен въздух съгласно ISO 8573-1:2010 [7:4:4] Инертни газове
Температура на флуида	-10 °C...60 °C
Температура на околната среда	-10 °C...60 °C
Тегло на продукта	300 g
Начин на закрепване	Вграждане преден блок Вграждане проводник с принадлежности
Пневматична връзка 1	G1/4
Пневматична връзка 2	G1/4
Указание за материала	Съответствие с RoHS
Материал на присъединителната плоча	Цинкова отливка под налягане

Характеристика	Стойност
Материал на уплътненията	NBR
Материал на тялото	Цинкова отливка под налягане