

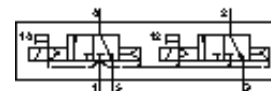
Електромагнитен разпределител MN2H-2X3G-D-02-12DCA

Специф. Номер: 191372

FESTO

По ISO 15407-1, с магнитна бобина и ръчно помощно задействане, без щекер.

Изделие излизащо от производство. Доставка се до 2009.



Информационен лист

Белег	Стойност
Разпределителна функция	2x3/2 затворен моностабилен
Тип на задействане	електрически
монтажна ширина	18 mm
Стандартен номинален дебит	440 l/min
Работно налягане	2 ... 10 bar
Конструкция	Плунжерен
Тип на ресет	пневматична пружина
Клас на защита	IP65
Номинален размер	6 mm
Растерен размер	19 mm
Функция-изходящ въздух	дроселируем
Принцип на уплътняване	мек
Монтажна позиция	по избор
Отговаря на стандарта	VDMA 24563
Ръчно задействане	с принадлежности, с фиксация
Тип управление	с предупреждение
Зхранване с управляващ(пилотен) въздух	вътрешно
Посока на протичане	нереверсивен
b-стойност	0.3
C-стойност	1.85 l/sbar
Време за превключване, изключено	15 ms
Време за превключване, включено	15 ms
Характеристика на бобината	12V DC: 1,4W 24 V AC: 50 Hz, сила на опън: 3 VA, сила на задържане: 2,4 VA 24 V AC: 60 Hz, сила на опън: 3 VA, сила на задържане: 2,4 VA
Работна среда	филтриран сгъстен въздух, филтър 40 µm, омаслен или неомаслен
Клас на корозионна устойчивост KBK	2
Температура на средата	-10 ... 50 °C
Температура на околната среда	-10 ... 50 °C
Тегло на продукта	210 g
Електрически извод	Щекер по DIN 43650 Форма C
Тип на закрепване	с проходен отвор
Извод, пилот 12/14	Свързваща плоча размер 02 по VDMA 24563
Извод, пилот 82/84	Свързваща плоча размер 02 по VDMA 24563
Пневматичен извод 1	Свързваща плоча размер 02 по VDMA 24563
Пневматичен извод 2	Свързваща плоча размер 02 по VDMA 24563
Пневматичен извод 3	Свързваща плоча размер 02 по VDMA 24563
Пневматичен извод 4	Свързваща плоча размер 02 по VDMA 24563
Пневматичен извод 5	Свързваща плоча размер 02 по VDMA 24563
Информация за материала на уплътненията	NBR
Информация за материала на корпуса	Алуминиева отливка