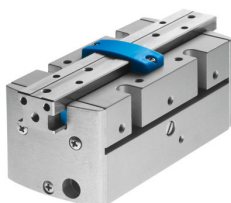


Паралелен хващач HGPP-12-A

Номер на част: 187867

FESTO



Техническа информация

Характеристика	Стойност
Размер	12
Ход на една челюст	2.5 mm
Макс. точност на обмена	0.1 mm
Макс. ъглова хлабина на челюст ах, ау	0 градус
Макс. хлабина на челюстите Sz	0 mm
Ротационна симетрия	0.05 mm
Точност при повторение хващач	0.02 mm
Брой челюсти	2
Вид задвижване	пневматичен
Начин на функциониране	двойнодействащ
Функция на хващача	Паралелен
Задържане на силата на захващане	без
Конструктивна структура	Зъбна рейка/пиньон
Разпознаване на позиция	за Hall-сензор за индуктивни сензорни елементи
Работно налягане	2 бар...8 бар
Макс. работна честота хващач	4 Hz
Мин. време за отваряне при 0,6 МПа (6 bar, 87 psi)	27 msec
Мин. време за затваряне при 0,6 МПа (6 bar, 87 psi)	40 msec
Макс. маса на всеки външен захващащ елемент	100 g
Работен флуид	Съгстен въздух съгласно ISO 8573-1:2010 [7:4:4]
Указание за работен/управляващ флуид	Възможна е работа в смазано състояние (изисква се при следващата работа)
Клас на устойчивост на корозия КВК	2 - умерена опасност от корозия
Сертификат за LABS	VDMA24364-B2-L
Температура на околната среда	5 °C...60 °C
Обща сила на захващане при 0,6 МПа (6 bar, 87 psi) отваряне	116 Б
Обща сила на захващане при 0,6 МПа (6 bar, 87 psi) затваряне	116 Б
Сила на захващане на всяка челюст при 0,6 МПа (6 bar, 87 psi) отваряне	58 Б
Сила на захващане на всяка челюст при 0,6 МПа (6 bar, 87 psi) затваряне	58 Б

Характеристика	Стойност
Масов инерционен момент	0.73 kgcm ²
Макс. сила върху челюстта Fz, статична	70 Б
Макс. момент на челюст Mx статичен	3 Nm
Макс. момент на челюстите My, статичен	3 Nm
Макс. момент на челюстите Mz статичен	3 Nm
Тегло на продукта	172 g
Начин на закрепване	с вътрешна резба
Пневматична връзка	M3
Указание за материала	Съответствие с RoHS
Материал покриваща капачка	POM
Материал на тялото	Алуминиева ковка сплав, твърдо анодирана
Материал на челюстите	Алуминиева ковка сплав, с никелово покритие