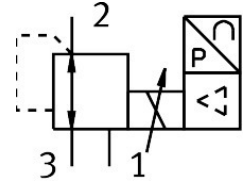


# Пропорционален регулатор на налягане MPPE-3-1/8-10-010

Номер на част: 187348

FESTO



## Техническа информация

Характеристика	Стойност
Номинален диаметър пълнене с въздух	3 mm
Номинален диаметър обезвъздушаване	2 mm
Начин на задействане	електрическо
Принцип на уплътняване	променлив
Монтажно положение	произволно
Конструктивна структура	директно управляем бутален регулиращ вентил
Устойчивост на късо съединение	за всички електрически връзки
Указание за безопасност	Безопасно положение MPPE: При скъсване на захранващ кабел изходното налягане се понижава до 0 bar.
Защита от неправилна полярност	за всички електрически връзки
Функция на разпределител	3-ходов пропорционален регулатор на налягане затворен
Работно налягане	1.2 MPa 12 бар
Диапазон на регулиране на налягането	0 MPa...1 MPa 0 бар...10 бар
Входно налягане 1	11 бар...12 бар 1.1 MPa...1.2 MPa
Макс. хистерезис на налягането	0.001 MPa 0.01 бар
Време за превключване изкл.	290 мсек
Време за превключване вкл.	200 мсек
Диапазон на работното напрежение DC	18 V...30 V
Номинално работно напрежение DC	24 V
Остагъчни пулсации	10 %
Зададени/действителни стойности	Тип напрежение 0 - 10 V
Работен флуид	Сгъстен въздух съгласно ISO 8573-1:2010 [7:4:4] Инертни газове
Указание за работен/управляващ флуид	Възможна е работа в смазано състояние (изисква се при следващата работа)
Одобрение	RCM Mark
Маркировка КС	КС-EMV
Маркировка за съответствие CE (вж. декларация за съответствие)	съгласно Директивата за EMC на ЕС съгласно Директива RoHS на ЕС

Характеристика	Стойност
Маркировка UKCA (вж. декларация за съответствие)	съгласно разпоредбите на Обединеното кралство за EMC съгласно разпоредбите на Обединеното кралство относно RoHS
Клас на устойчивост на корозия KBK	2 - умерена опасност от корозия
Сертификат за LABS	VDMA24364-B2-L
Температура на флуида	0 °C...60 °C
Клас защита	IP65
Температура на околната среда	0 °C...50 °C
Тегло на продукта	915 g
Електрическо присъединяване	8-полюсно M16x0,75 Щекер съгласно DIN 45326 кръгла форма
Начин на закрепване	с отвор
Пневматична връзка 1	G1/8
Пневматична връзка 2	G1/8
Пневматична връзка 3	G1/8
Указание за материала	Съответствие с RoHS
Материал на тялото	Алуминиева ковка сплав
Материал на мембраната	NBR