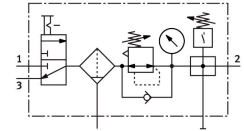


# Пневмоподготвяща единица LFR-1/2-D-MAXI-KF

Номер на част: 186049

FESTO



## Техническа информация

Характеристика	Стойност
Размер	Maxi
Серия	D
Фиксатор на задействането	Въртящ бутон със заключване
Монтажно положение	вертикално +/- 5°
Финост на филтрация	40 µm
Кондензотделител	ръчно завъртащ се
Конструктивна структура	Разклонителен модул Реле за налягане Разпределител Филтър-регулатор с манометър
Макс. количество кондензат	80 cm <sup>3</sup>
Защита на обвивката	Предпазна метална чаша
Индикатор за налягане	с манометър
Работно налягане	0.1 MPa...1.6 MPa 1 бар...16 бар 14.5 psi...232 psi
Диапазон на регулиране на налягането	0.05 MPa...1.2 MPa 0.5 бар...12 бар 7.25 psi...174 psi
Макс. хистерезис на налягането	0.02 MPa 0.2 бар 2.9 psi
Стандартен номинален дебит (нормализиран съгласно DIN 1343)	8000 l/min
Работен флуид	Състен въздух съгласно ISO 8573-1:2010 [:-:-] Инертни газове
Клас на устойчивост на корозия KBK	2 - умерена опасност от корозия
Сертификат за LABS	VDMA24364-B1/B2-L
Клас за чистота на въздуха на изхода	Състен въздух съгласно ISO 8573-1:2010 [7:8:4] Инертни газове
Температура на флуида	-10 °C...60 °C
Температура на околната среда	-10 °C...60 °C
Тегло на продукта	3300 g
Начин на закрепване	Вграждане проводник с принадлежности по избор:

<b>Характеристика</b>	<b>Стойност</b>
Пневматична връзка 1	G1/2
Пневматична връзка 2	G1/2
Материал на тялото	Цинкова отливка под налягане
Материал чаша	РС