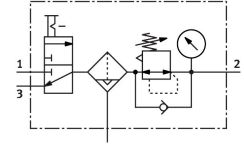


# Пневмоподготвяща единица LFR-1/2-D-MAXI-KC-A

Номер на част: 186044

FESTO



## Техническа информация

Характеристика	Стойност
Размер	Maxi
Серия	D
Фиксатор на задействането	Въртящ бутон със заключване
Монтажно положение	вертикално +/- 5°
Финост на филтрация	40 µm
Кондензотделител	напълно автоматичен
Конструктивна структура	Разпределител Филтър-регулатор с манометър
Макс. количество кондензат	80 cm <sup>3</sup>
Защита на обвивката	Предпазна метална чаша
Индикатор за налягане	с манометър
Работно налягане	0.2 MPa...1.2 MPa 2 бар...12 бар 29 psi...174 psi
Диапазон на регулиране на налягането	0.05 MPa...1.2 MPa 0.5 бар...12 бар 7.25 psi...174 psi
Макс. хистерезис на налягането	0.02 MPa 0.2 бар 2.9 psi
Стандартен номинален дебит (нормализиран съгласно DIN 1343)	8100 l/min
Работен флуид	Съгстен въздух съгласно ISO 8573-1:2010 [:-:-] Инертни газове
Клас на устойчивост на корозия KBK	2 - умерена опасност от корозия
Сертификат за LABS	VDMA24364-B1/B2-L
Клас за чистота на въздуха на изхода	Съгстен въздух съгласно ISO 8573-1:2010 [7:8:4] Инертни газове
Температура на флуида	-10 °C...60 °C
Температура на околната среда	-10 °C...60 °C
Тегло на продукта	2300 g
Начин на закрепване	Вграждане проводник с принадлежности по избор:
Пневматична връзка 1	G1/2

<b>Характеристика</b>	<b>Стойност</b>
Пневматична връзка 2	G1/2
Материал на тялото	Цинкова отливка под налягане
Материал чаша	РС