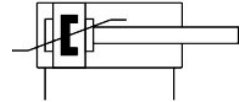
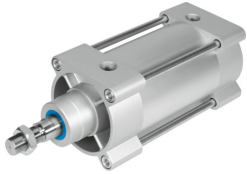


Стандартен цилиндър DSBG-63-250-PPSA-N3

Номер на част: 1646763

FESTO



Техническа информация

| Характеристика | Стойност |
|--|--|
| Ход | 250 mm |
| Ø на буталото | 63 mm |
| Резба на буталния прът | M16x1,5 |
| Демпфериране | саморегулиращо се пневматично демпфериране в края на хода |
| Монтажно положение | произволно |
| Съответства на стандарта | ISO 15552 |
| Край на буталния прът | Външна резба |
| Конструктивна структура | Бутало Бутален прът Шпилка Тяло на цилиндър |
| Разпознаване на позиция | за датчик |
| Варианти | едностранен бутален прът |
| Работно налягане | 0.04 MPa...1.2 MPa 0.4 бар...1.2 бар |
| Начин на функциониране | двойнодействащ |
| Работен флуид | Сгъстен въздух съгласно ISO 8573-1:2010 [7:4:4] |
| Указание за работен/управляващ флуид | Възможна е работа в смазано състояние (изисква се при следващата работа) |
| Клас на устойчивост на корозия KVK | 2 - умерена опасност от корозия |
| Сертификат за LABS | VDMA24364-B1/B2-L |
| Температура на околната среда | -20 °C...80 °C |
| Ударна енергия в крайните положения | 1.3 J |
| Дължина на демпфиране | 22 mm |
| Теоретична сила при 0,6 MPa (6 bar, 87 psi), обратен ход | 1682 Б |
| Теоретична сила при 0,6 MPa (6 bar, 87 psi), ход напред | 1870 Б |
| Движеща се маса | 1055 g |
| Движеща се маса при ход 0 mm | 430 g |
| Добавяне на движеща се маса на всеки 10 mm ход | 25 g |
| Тегло на продукта | 3115 g |
| Основно тегло при 0 mm ход | 1740 g |
| Добавяне на тегло на всеки 10 mm ход | 55 g |

| Характеристика | Стойност |
|---|---|
| Начин на закрепване | по избор: с вътрешна резба с принадлежности |
| Пневматична връзка | G3/8 |
| Указание за материала | Съответствие с RoHS |
| Материал на капака | Алуминиева отливка под налягане, с покритие |
| Материал на буталното уплътнение | TPE-U(PU) |
| Материал на буталото | Алуминиева ковка сплав |
| Материал на буталния прът | високолегирана стомана |
| Материал на уплътнителния чистач на буталния прът | TPE-U(PU) |
| Материал на буферното уплътнение | TPE-U(PU) |
| Материал на буферното бутало | РОМ |
| Материал на тялото на цилиндър | Алуминиева ковка сплав, гладко анодирана |
| Материал на гайките | Стомана, поцинкована |
| Материал на лагера | РОМ |
| Материал гайка с шайба | Стомана, поцинкована |
| Материал на обтегача | Високолегирана стомана |