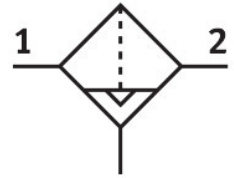


Филтър LF-1-D-5M-MAXI-A

Номер на част: 162625

FESTO



Техническа информация

Характеристика	Стойност
Размер	Maxi
Серия	D
Монтажно положение	вертикално +/- 5°
Финоста на филтрация	5 Ет
Кондензотделител	напълно автоматичен
Конструктивна структура	Синтерован филтър с центробежен сепаратор
Защита на обвивката	Предпазна метална чаша
Работно налягане	2 бар...12 бар
Стандартен номинален дебит (нормализиран съгласно DIN 1343)	3800 l/min
Работен флуид	Съгъстен въздух съгласно ISO 8573-1:2010 [7:9:-] Инертни газове
Клас на устойчивост на корозия КВК	2 - умерена опасност от корозия
Сертификат за LABS	VDMA24364-B1/B2-L
Температура на лагера	-10 °C...60 °C
Клас за чистота на въздуха на изхода	Съгъстен въздух съгласно ISO 8573-1:2010 [6:8:4] Инертни газове
Температура на флуида	5 °C...60 °C
Температура на околната среда	5 °C...60 °C
Тегло на продукта	1440 g
Начин на закрепване	Вграждане проводник с принадлежности
Пневматична връзка 1	G1
Пневматична връзка 2	G1
Указание за материала	Съответствие с RoHS
Материал на филтъра	PE
Материал на тялото	Цинкова отливка под налягане
Материал чаша	PC