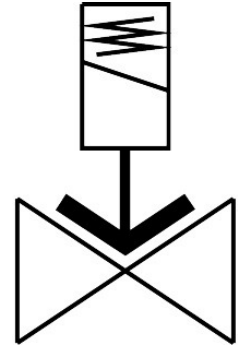


# Електромагнитен разпределител VZWF-B-L-M22C-G34-275-2AP4-6-R1

Номер на част: 1492217

FESTO



## Техническа информация

| Характеристика                                      | Стойност   |
|---|--|
| Конструктивна структура                             | Мембранен вентил<br>принудително управление  |
| Начин на задействане                                | електрическо   |
| Принцип на уплътняване                              | променлив  |
| Монтажно положение                                  | Магнит, изправен   |
| Начин на закрепване                                 | Вграждане проводник  |
| Присъединяване арматура                             | G3/4   |
| Електрическо присъединяване                         | Форма А<br>Щекер<br>съгласно EN 175301-803<br>четириъгълна форма   |
| Номинален диаметър                                  | 27.5 mm  |
| Функция на разпределител                            | 2/2 затворен моностабилен  |
| Ръчно задействане                                   | няма   |
| Посока на потока                                    | не е реверсивна  |
| Флуид   | Сгъстен въздух съгласно ISO 8573-1:2010 [7:-:-]<br>Инертни газове<br>Минерално масло<br>Вода<br>неутрални течности<br>други протичащи флуиди при запитване |
| Номинално налягане наклонена спирателна арматура PN | 40   |
| Разлика в налягането                                | 0 MPa<br>0 бар<br>0 psi  |
| Характеристики на бобината                          | 110 V AC: 50/60 Hz, пускова мощност 19,0 VA, задържаща мощност 16,0 VA   |
| Допустими колебания на напрежението                 | +/- 10 %   |

| Характеристика   | Стойност  |
|--|---|
| Налягане на флуида   | 0 МРа...0.6 МРа<br>0 бар...6 бар<br>0 psi...87 psi  |
| Макс. вискозитет   | 22 mm <sup>2</sup> /s   |
| Температура на флуида  | -10 °C...80 °C  |
| Температура на околната среда                                  | -10 °C...35 °C  |
| Интензивност на утечка съгласно EN 12266-1                     | A   |
| Дебит Kv   | 7.5 m <sup>3</sup> /h   |
| Стандартен номинален дебит (нормализиран съгласно DIN 1343)    | 8020 l/min  |
| Време за превключване вкл.                                     | 275 msec  |
| Време за превключване изкл.                                    | 290 msec  |
| Указание за материала  | Съответствие с RoHS   |
| Сертификат за LABS   | VDMA24364 зона III  |
| Материал на тялото   | Лята неръждаема стомана   |
| Номер на материала на тялото                                   | 1.4581  |
| Материал на уплътненията                                       | NBR   |
| Материал на винтовете  | високолегирана стомана, неръждаема  |
| Номер на материала винт  | 1.4301  |
| Тегло на продукта  | 1500 g  |
| Маркировка за съответствие CE (вж. декларация за съответствие) | съгласно Директивата на ЕС за съоръженията под налягане<br>съгласно Директивата на ЕС за ниското напрежение   |
| Маркировка UKCA (вж. декларация за съответствие)               | съгласно разпоредбите на Обединеното кралство за съоръжения под налягане<br>съгласно разпоредбите на Обединеното кралство относно електрическото оборудване |
| Клас защита  | IP65  |
| Клас на устойчивост на корозия KBK                             | 3 - висока опасност от корозия  |