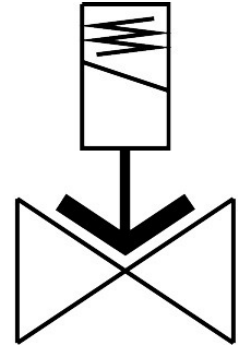


# Електромагнитен разпределител VZWF-B-L-M22C-G14-135-V-1P4-10-R1

Номер на част: 1492150

FESTO



## Техническа информация

| Характеристика                                      | Стойност   |
|---|--|
| Конструктивна структура                             | Мембранен вентил<br>принудително управление  |
| Начин на задействане                                | електрическо   |
| Принцип на уплътняване                              | променлив  |
| Монтажно положение                                  | Магнит, изправен   |
| Начин на закрепване                                 | Вграждане проводник  |
| Присъединяване арматура                             | G1/4   |
| Електрическо присъединяване                         | Форма А<br>Щекер<br>съгласно EN 175301-803<br>четириъгълна форма   |
| Номинален диаметър                                  | 13.5 mm  |
| Функция на разпределител                            | 2/2 затворен моностабилен  |
| Ръчно задействане                                   | няма   |
| Посока на потока                                    | не е реверсивна  |
| Флуид   | Сгъстен въздух съгласно ISO 8573-1:2010 [7:-:-]<br>Инертни газове<br>Минерално масло<br>Вода<br>неутрални течности<br>други протичащи флуиди при запитване |
| Номинално налягане наклонена спирателна арматура PN | 40   |
| Разлика в налягането                                | 0 MPa<br>0 бар<br>0 psi  |
| Характеристики на бобината                          | 24 V DC: 11,0 W  |
| Допустими колебания на напрежението                 | +/- 10 %   |
| Налягане на флуида                                  | 0 MPa...1 MPa<br>0 бар...10 бар<br>0 psi...145 psi   |

| Характеристика  | Стойност                           |
|---|------------------------------------|
| Макс. вискозитет  | 22 mm <sup>2</sup> /s              |
| Температура на флуида                                       | -10 °C...80 °C                     |
| Температура на околната среда                               | -10 °C...35 °C                     |
| Интензивност на утечка съгласно EN 12266-1                  | A                                  |
| Дебит Kv  | 1.8 m <sup>3</sup> /h              |
| Стандартен номинален дебит (нормализиран съгласно DIN 1343) | 1920 l/min                         |
| Време за превключване вкл.                                  | 130 msec                           |
| Време за превключване изкл.                                 | 180 msec                           |
| Указание за материала                                       | Съответствие с RoHS                |
| Сертификат за LABS  | VDMA24364 зона III                 |
| Материал на тялото  | Лята неръждаема стомана            |
| Номер на материала на тялото                                | 1.4581                             |
| Материал на уплътненията                                    | FPM                                |
| Материал на винтовете                                       | високолегирана стомана, неръждаема |
| Номер на материала винт                                     | 1.4301                             |
| Тегло на продукта   | 1000 g                             |
| Клас защита   | IP65                               |
| Клас на устойчивост на корозия KBK                          | 3 - висока опасност от корозия     |