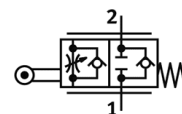
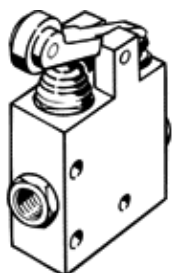


Дросел-обратен клапан GG-1/8

Специф. Номер: 10890

FESTO

с разпределител с лост и ролка, и регулируем основен дебит
Изделие излизащо от производство. Доставка се до 2011.



Информационен ЛИСТ

Белег	Стойност
Разпределителна функция	Функция дросел-обратен клапан
Пневматичен извод 1	G1/8
Пневматичен извод 2	G1/8
Тип на задействане	маханичен
Регулиращ елемент	Лост с ролка
Тип на закрепване	с проходен отвор
Стандартен номинален дебит в посока на дроселиране	280 l/min
Стандартен номинален дебит в посока на обратния клапан	240 ... 350 l/min
Работно налягане	0.3 ... 10 bar
Температура на околната среда	-10 ... 60 °C
Информация за материала на корпуса	Алуминиева сплав
Работна среда	филтриран, неомаслен сгъстен въздух филтриран, омаслен сгъстен въздух
Монтажна позиция	по избор
Температура на складиране	-10 ... 60 °C
Температура на средата	-10 ... 60 °C
Тегло на продукта	380 g
Материал-забележка	със съдържание на LABS-материали
Информация за материала на уплътненията	NBR