

MSB4
MSB4-1/4:C3:N3:F10:F1:F1-WP-UL1



Zukünftig werden folgende weitere Produkte über unseren SchematicSolution Service bereitgestellt. Aktuelle verfügbare Produkte und mehr Infos unter www.festo.com/appworld.

Verbesserungen und Anregungen zu unserem Service sowie Produktwünsche gerne an design_tool@festo.com

Software Endbenutzervertrag siehe:
www.festo.com/eula

Inhaltsverzeichnis

Anlage	Einbauort	Dokumentenname	Seite	Seitenbeschreibung	Revision	Datum	Bearbeiter
		&MAA	1	Deckblatt		31.07.2023	DE9U4115
		&MAB	1	Inhaltsverzeichnis		31.07.2023	DE9U4115
		&MDB	1	Strukturkennzeichenübersicht		31.07.2023	DE9U4115
		&MDB	2	Strukturkennzeichenübersicht		31.07.2023	DE9U4115
		&MDB	3	Strukturkennzeichenübersicht		31.07.2023	DE9U4115
		&MPC	1	Artikelsummenstückliste		31.07.2023	DE9U4115
		&MPC	2	Ersatzteilsummenstückliste		31.07.2023	DE9U4115
		&MPC	3	Artikelstückliste		31.07.2023	DE9U4115
		&MPC	4	Ersatzteilstückliste		31.07.2023	DE9U4115
A1	MS1	&ELU	1	Schaltschrankaufbau		31.07.2023	DE9U4115
	MS1	&EFS	1	Drucksensor		31.07.2023	DE9U4115
	MS1	&MFS	1	Wartungsgeräte-Kombination		31.07.2023	DE9U4115

© Copyright Festo AG & Co. KG. Alle Rechte vorbehalten. Schutzvermerk nach ISO 16016 beachten

&MAA/1

&MDB/1

Projektstatus	xxx		
Datum	31.07.2023	Konstrukteur	
Bearb.	31.07.2023	DE9U4115	
Gep.			
Änderung	Datum	Name	Norm
			EN60204-1/2006-06

Customer name
FESTO template IEC 81346 / EN61355



Inhaltsverzeichnis

DE	&MAB	
Projektnummer:	Project Number	=
Netzplannummer:	SAP PRODUCTION_ORDER / NETWORK	+
		Bl. 1
		Bl. 1

WIN A3 31.07.2023

Strukturkennzeichenübersicht

Vollständige Bezeichnung	Beschriftung	Strukturbeschreibung
=A1	Anlage	

© Copyright Festo AG & Co. KG. Alle Rechte vorbehalten. Schutzvermerk nach ISO 16016 beachten

&MAB/1

Projektstatus		xxx	
Datum	31.07.2023	Konstrukteur	
Bearb.	31.07.2023	DE9U4115	
Gep.			
Änderung	Datum	Name	Norm
			EN60204-1/2006-06

Customer name
FESTO template IEC 81346 / EN61355



Strukturkennzeichenübersicht

		DE	&MDB
Projektnummer:	Project Number	=	
Netzplannummer:	SAP PRODUCTION_ORDER / NETWORK	+	
		Bl.	1
		Bl.	3

Strukturkennzeichenübersicht

Vollständige Bezeichnung	Beschriftung	Strukturbeschreibung
+MS1	Einbauort	

© Copyright Festo AG & Co. KG. Alle Rechte vorbehalten. Schutzvermerk nach ISO 16016 beachten

1

3

Projektstatus		xxx		Customer name			Strukturkennzeichenübersicht		DE &MDB	
		Datum	31.07.2023	Konstrukteur					Projektnummer: Project Number = +	
		Bearb.	31.07.2023	DE9U4115						
		Gep.								
Änderung	Datum	Name	Norm	EN60204-1/2006-06		Netzplannummer: SAP PRODUCTION_ORDER / NETWORK		Bl.	2	
								Bl.	3	

DIN A3 31.07.2023

Strukturkennzeichenübersicht

Vollständige Bezeichnung	Beschriftung	Strukturbeschreibung
&MAA	Dokumentenart	Deckblatt
&MAB	Dokumentenart	Inhaltsverzeichnis
&MDB	Dokumentenart	Strukturkennzeichenübersicht
&MPC	Dokumentenart	Stückliste
&MEC	Dokumentenart	Technische Unterlagen
&MTB	Dokumentenart	Konstruktionszeichnung
&MTL	Dokumentenart	Schaltschrank-, Klemmkastenaufbau
&ELU	Dokumentenart	Schaltschrankaufbau
&EFA	Dokumentenart	Funktionsübersichtsdokumente
&EFS	Dokumentenart	Schaltplan, Elektrik
&MFA	Dokumentenart	Funktionsübersichtsdokumente
&MFS	Dokumentenart	Schaltplan Fluidtechnik
&MFE	Dokumentenart	Funktionsbeschreibungen
&EMA	Dokumentenart	Klemmenplan, Steckerplan
&EMB	Dokumentenart	Kabelübersicht, Kabelplan

© Copyright Festo AG & Co. KG. Alle Rechte vorbehalten. Schutzvermerk nach ISO 16016 beachten

Projektstatus	xxx		
	Datum	31.07.2023	Konstrukteur
	Bearb.	31.07.2023	DE9U4115
	Gep.		
Änderung	Datum	Name	Norm
			EN60204-1/2006-06

Customer name
FESTO template IEC 81346 / EN61355



Strukturkennzeichenübersicht

	DE	&MDB	
Projektnummer:	Project Number	=	
		+	
Netzplannummer:	SAP PRODUCTION_ORDER / NETWORK	Bl.	3
		Bl.	3

Artikelsummenstückliste

Menge	Bestellnummer	Typnummer	Bezeichnung	Σ Länge [m]	Hersteller
1	531029	MSB4	Wartungseinheit	0	Festo

© Copyright Festo AG & Co. KG. Alle Rechte vorbehalten. Schutzvermerk nach ISO 16016 beachten

&MDB/3

Projektstatus		xxx		Customer name			Artikelsummenstückliste		DE &MPC		
		Datum	31.07.2023	Konstrukteur			Projektnummer:	Project Number	=		
		Bearb.	31.07.2023	DE9U4115	FESTO template IEC 81346 / EN61355		Netzplannummer:	SAP PRODUCTION_ORDER / NETWORK	+		
		Gep.								Bl.	1
Änderung	Datum	Name	Norm	EN60204-1/2006-06					Bl.	4	

Ersatzteilliste

Menge	Bestellnummer	Typnummer	Bezeichnung	Σ Länge [m]	Hersteller
1	541266	MS4-EM1	Einschaltventil	0	Festo
1	527690	MS4-LR	Druckregelventil	0	Festo
3	527703	MS4-FRM	Abzweigmodul	0	Festo

© Copyright Festo AG & Co. KG. Alle Rechte vorbehalten. Schutzvermerk nach ISO 16016 beachten

1

3

Projektstatus		xxx		Customer name			Ersatzteilsammenstückliste		DE &MPC		
		Datum	31.07.2023	Konstrukteur			Projektnummer:	Project Number	=		
		Bearb.	31.07.2023	DE9U4115	FESTO template IEC 81346 / EN61355				+		
		Gep.					Netzplannummer:	SAP PRODUCTION_ORDER / NETWORK		Bl.	2
Änderung	Datum	Name	Norm	EN60204-1/2006-06					Bl.	4	

DIN A3 31.07.2023

Artikelstückliste

Referenzkennzeichnung Platzierung	Menge	Bestellnummer Typnummer	Bezeichnung	X-Laenge Länge [m]	Hersteller	Identcode 1 Identcode 2
-KH1 =A1+MS1&ELU/1.0	1	531029 MSB4	Wartungseinheit		Festo	MSB4-1/4:C3:N3:F10:F1:F1-WP-UL1

© Copyright Festo AG & Co. KG. Alle Rechte vorbehalten. Schutzvermerk nach ISO 16016 beachten

2

Projektstatus		xxx		Customer name			Artikelstückliste		DE &MPC		
		Datum	31.07.2023	Konstrukteur			Projektnummer:	Project Number	=		
		Bearb.	31.07.2023	DE9U4115	FESTO template IEC 81346 / EN61355		Netzplannummer:	SAP PRODUCTION_ORDER / NETWORK	+		Bl. 3
Änderung	Datum	Name	Norm	EN60204-1/2006-06							Bl. 4

4

DIN A3 31.07.2023

Ersatzteilliste

Referenzkennzeichnung Platzierung	Menge	Bestellnummer Typnummer	Bezeichnung	X-Laenge Länge [m]	Hersteller	Identcode 1 Identcode 2
-QM1 =A1+MS1&MFS/1.0	1	541266 MS4-EM1	Einschaltventil		Festo	
-RN1 =A1+MS1&MFS/1.1	1	527690 MS4-LR	Druckregelventil		Festo	
-XL1 =A1+MS1&MFS/1.2	1	527703 MS4-FRM	Abzweigmodul		Festo	
-XL2 =A1+MS1&MFS/1.3	1	527703 MS4-FRM	Abzweigmodul		Festo	
-XL3 =A1+MS1&MFS/1.4	1	527703 MS4-FRM	Abzweigmodul		Festo	

© Copyright Festo AG & Co. KG. Alle Rechte vorbehalten. Schutzvermerk nach ISO 16016 beachten

3

=A1+MS1&ELU/1

Projektstatus	xxx		
	Datum	31.07.2023	Konstrukteur
	Bearb.	31.07.2023	DE9U4115
	Gep.		
Änderung	Datum	Name	Norm
			EN60204-1/2006-06

Customer name
FESTO template IEC 81346 / EN61355



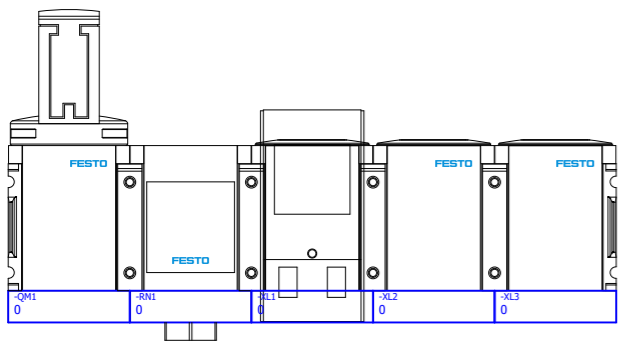
Ersatzteilstückliste

	DE	&MPC	
Projektnummer:	Project Number	=	
		+	
Netzplannummer:	SAP PRODUCTION_ORDER / NETWORK	Bl.	4
		Bl.	4

WIN A3 31.07.2023

MS1
ID1:MSB4-1/4:C3:N3:F10:F1:WP-UL1

ID2:



© Copyright Festo AG & Co. KG. Alle Rechte vorbehalten. Schutzvermerk nach ISO 16016 beachten

=+&MPC/4

&EFS/1

Projektstatus	xxx
Datum	31.07.2023
Bearb.	31.07.2023
Gep.	
Änderung	Datum
Name	EN60204-1/2006-06

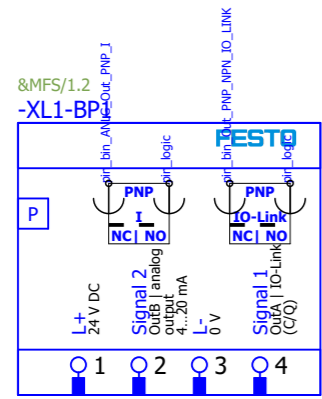
Customer name
 FESTO template IEC 81346 / EN61355



Schaltschrankaufbau

DE	&ELU
Projektnummer:	Project Number
Netzplannummer:	SAP PRODUCTION_ORDER / NETWORK
	Bl. 1
	Bl. 1

DIN A3 31.07.2023



© Copyright Festo AG & Co. KG. Alle Rechte vorbehalten. Schutzvermerk nach ISO 16016 beachten

&ELU/1

&MFS/1

Projektstatus	xxx
Datum	31.07.2023
Bearb.	31.07.2023
Gepr.	
Änderung	Datum
Name	Norm
	EN60204-1/2006-06

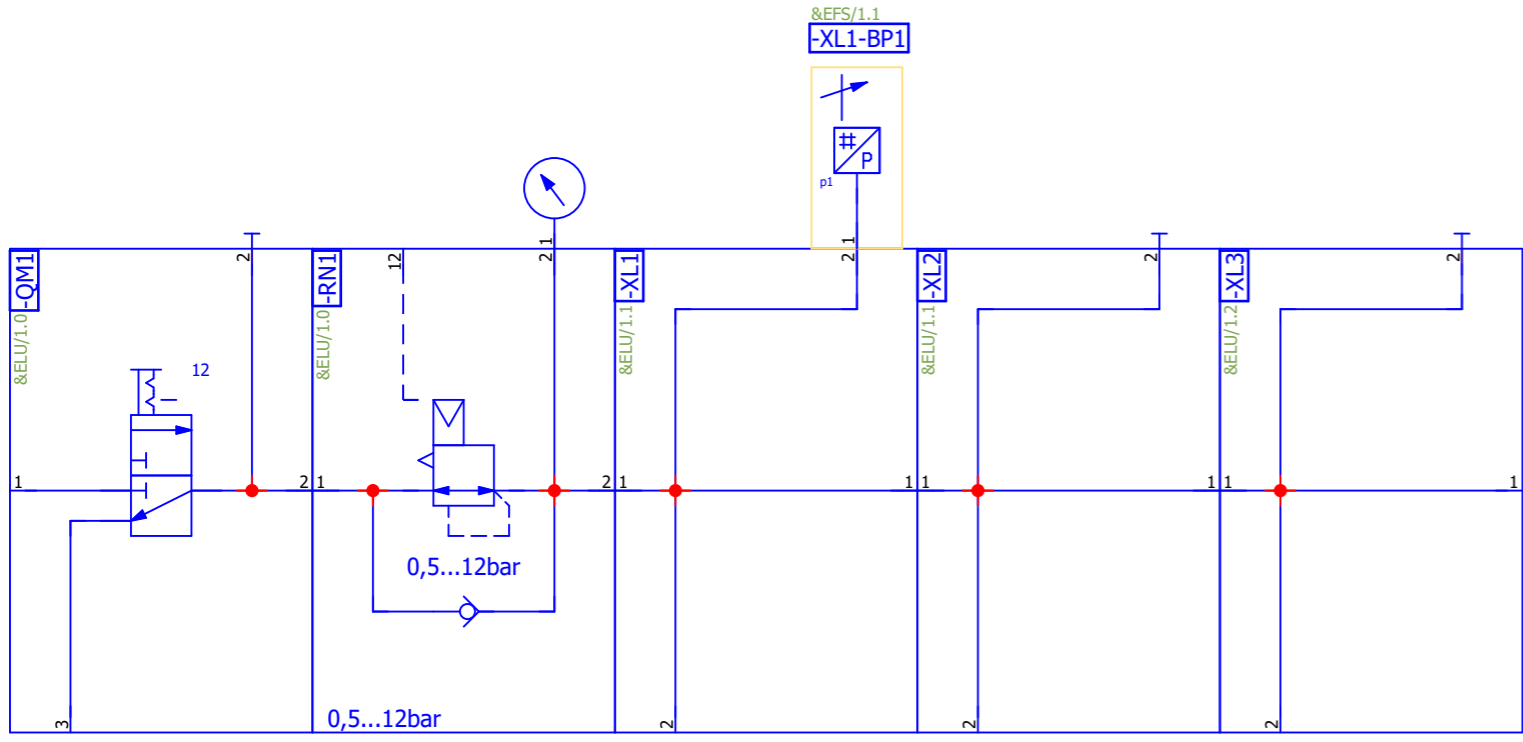
Customer name	FESTO template IEC 81346 / EN61355
---------------	------------------------------------



Drucksensor

Projektnummer:	Project Number	DE	&EFS
		=	A1
		+	MS1
Netzplannummer:	SAP PRODUCTION_ORDER / NETWORK	Bl.	1
		Bl.	1

DIN A3 31.07.2023



© Copyright Festo AG & Co. KG. Alle Rechte vorbehalten. Schutzvermerk nach ISO 16016 beachten

&EFS/1

Projektstatus	xxx		
Datum	31.07.2023	Konstrukteur	
Bearb.	31.07.2023	DE9U4115	
Gepr.			
Änderung	Datum	Name	Norm
			EN60204-1/2006-06

Customer name
 FESTO template IEC 81346 / EN61355



Wartungsgeräte-Kombination

DE	&MFS		
Projektnummer:	Project Number	= A1	
		+ MS1	
Netzplannummer:	SAP PRODUCTION_ORDER / NETWORK		
		Bl.	1
		Bl.	1

MIN A3 31.07.2023