

# Druckregelventil LR, LRS

**FESTO**



## Merkmale

### Auf einen Blick

- Auch für Fronttafeleinbau geeignet
- Zwei Manometeranschlüsse für variablen Einbau
- Gute Regelcharakteristik mit kleiner Druck-Hysteresese
- Hohe Durchflussleistung
- Zwei Druckregelbereiche: 0,5 ... 7 bar und 0,5 ... 12 bar
- Sicherung der Einstellwerte durch Arretierung am Drehknopf
- Rückstromoption zum Entlüften von Ausgang 2 zum Eingang 1 bereits integriert
- Optionaler Drucksensor

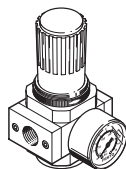
### Ausführung

[D] Baureihe D, Metall

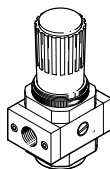
Robust in Vollmetallausführung für die speziellen Anforderungen in der Prozessautomation.

### Manometer

[ ] Mit Manometer

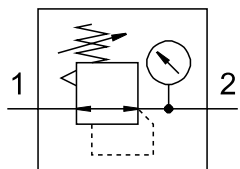


[O] Ohne Manometer



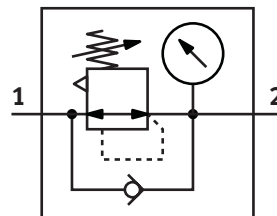
### Zusatzfunktion

[ ] Ohne



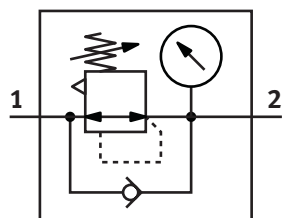
Mit Manometer

[I] Mit integrierter Rückschlagfunktion



Mit Manometer

[DI] Direktgesteuertes Druckregelventil mit integrierter Rückstromfunktion



Mit Manometer

## Typenschlüssel

001	Baureihe
<b>LR</b>	Druckregelventil LR
<b>LRS</b>	Druckregelventil, abschließbar LRS

002	Pneumatischer Anschluss
	Ohne
<b>1/8</b>	Innengewinde G1/8
<b>1/4</b>	Innengewinde G1/4
<b>3/8</b>	Innengewinde G3/8
<b>1/2</b>	Innengewinde G1/2
<b>3/4</b>	Innengewinde G3/4
<b>1</b>	Innengewinde G1

003	Ausführung
<b>D</b>	Baureihe D, Metall

004	Druckregelbereich [bar]
	0,5 ... 12 bar (0,05 ... 1,2 MPa)
<b>7</b>	0,5 ... 7 bar (0,05 ... 0,7 MPa)

005	Manometer
	Mit Manometer
<b>0</b>	Ohne Manometer

006	Zusatzfunktion
	Ohne
<b>I</b>	Mit integrierter Rückschlagfunktion
<b>DI</b>	Direktgesteuertes Druckregelventil mit integrierter Rückstromfunktion

007	Baugröße
<b>MINI</b>	Rastermaß 40 mm (ohne Anschlussplatten)
<b>MIDI</b>	Rastermaß 55 mm (ohne Anschlussplatten)
<b>MAXI</b>	Rastermaß 66 mm (ohne Anschlussplatten)

## Datenblatt

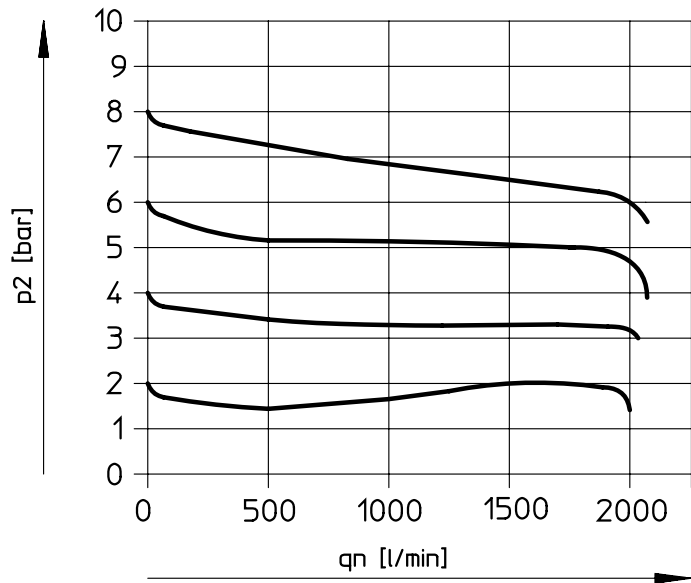
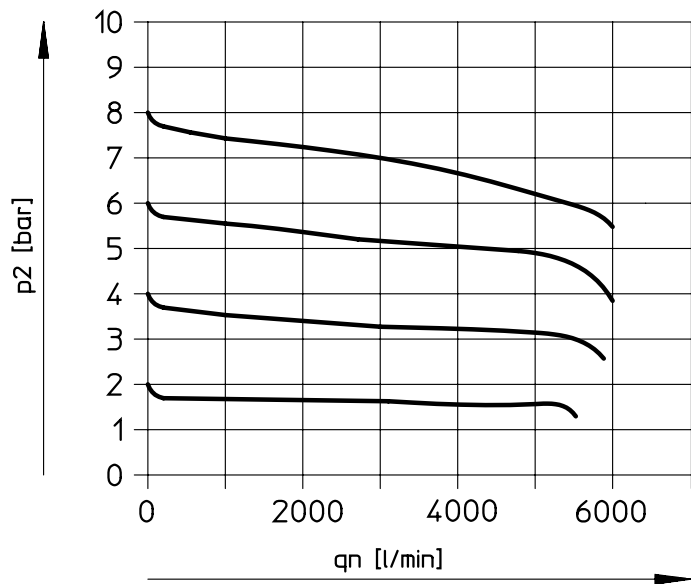
Allgemeine Technische Daten						
Pneumatischer Anschluss 1	G1/8	G1/4	G3/8	G1/2	G3/4	G1
Pneumatischer Anschluss 2	G1/8	G1/4	G3/8	G1/2	G3/4	G1
Baugröße	Mini	Midi, Mini		Maxi, Midi		Maxi
Konstruktiver Aufbau	direktgesteuertes Membranregelventil			direktgesteuertes Membranregelventil vorgesteuertes Kolbenregelventil		
Reglerfunktion	Ausgangsdruck konstant mit Vordruckkompensation mit Sekundärentlüftung mit Rückstromverhalten					
Befestigungsart	Fronttafeleinbau Leitungseinbau mit Zubehör					
Einbaulage	beliebig					
Betätigungssicherung	Drehknopf mit Arretierung Drehknopf mit integriertem Schloss					
Druckregelbereich	0,5 ... 12 bar					
Max. Druckhysterese	0,2 bar			0,2 ... 0,4 bar		0,4 bar
Druckanzeige	G1/8 vorbereitet mit Manometer	G1/4 vorbereitet G1/8 vorbereitet mit Manometer		G1/4 vorbereitet mit Manometer		

Betriebs- und Umweltbedingungen	
Betriebsdruck	0 ... 1,6 MPa
Betriebsdruck	0 ... 16 bar
Betriebsdruck	0 ... 232 psi
Betriebsmedium	Druckluft nach ISO 8573-1:2010 [7:4:4], Inerte Gase
Hinweis zum Betriebs-/ Steuermedium	Geölter Betrieb möglich (im weiteren Betrieb erforderlich)
Umgebungstemperatur	-10 ... 60°C
Mediumtemperatur	-10 ... 60°C
Korrosionsbeständigkeits- klasse KBK <sup>1)</sup>	2 - mäßige Korrosionsbeanspruchung

1) Weitere Informationen [www.festo.com/x/topic/kbk](http://www.festo.com/x/topic/kbk)

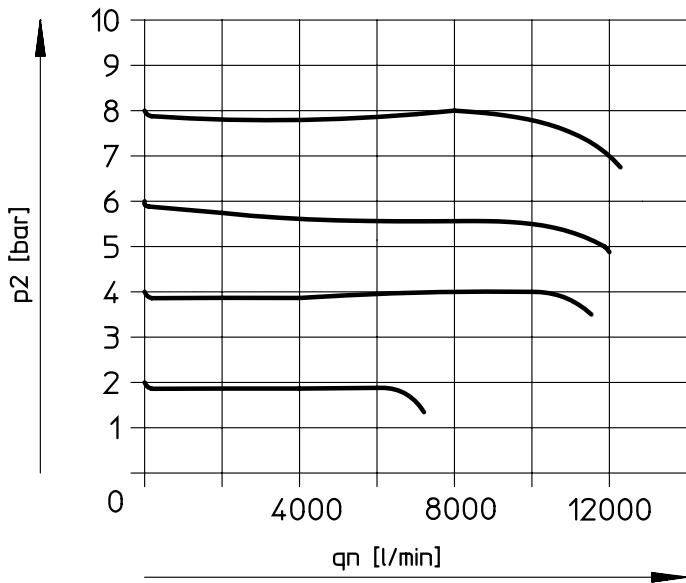
Werkstoffe	
Werkstoff Gehäuse	Zink-Druckguss
Werkstoff Membran	NBR
Werkstoff Anschlussplatte	Zink-Druckguss
Werkstoff Dichtungen	NBR
Werkstoff-Hinweis	RoHS konform
LABS-Konformität	VDMA24364-B1/B2-L

## Datenblatt

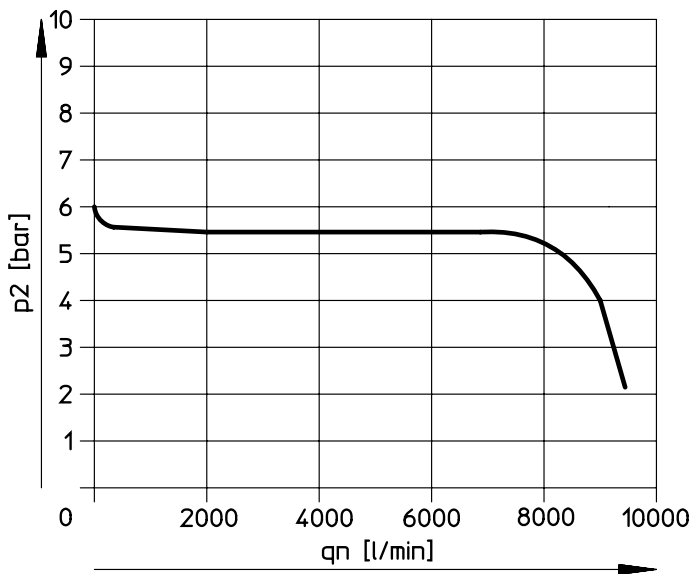
Normaldurchfluss  $q_n$  in Abhängigkeit vom Ausgangsdruck  $p_2$  ( $p_1 = 10$  bar) – LR/LRS-1/4-D-MININormaldurchfluss  $q_n$  in Abhängigkeit vom Ausgangsdruck  $p_2$  ( $p_1 = 10$  bar) – LR/LRS-1/2-D-MIDI

## Datenblatt

Normaldurchfluss  $q_n$  in Abhängigkeit vom Ausgangsdruck  $p_2$  ( $p_1 = 10 \text{ bar}$ ) – LR/LRS-1-D-MAXI



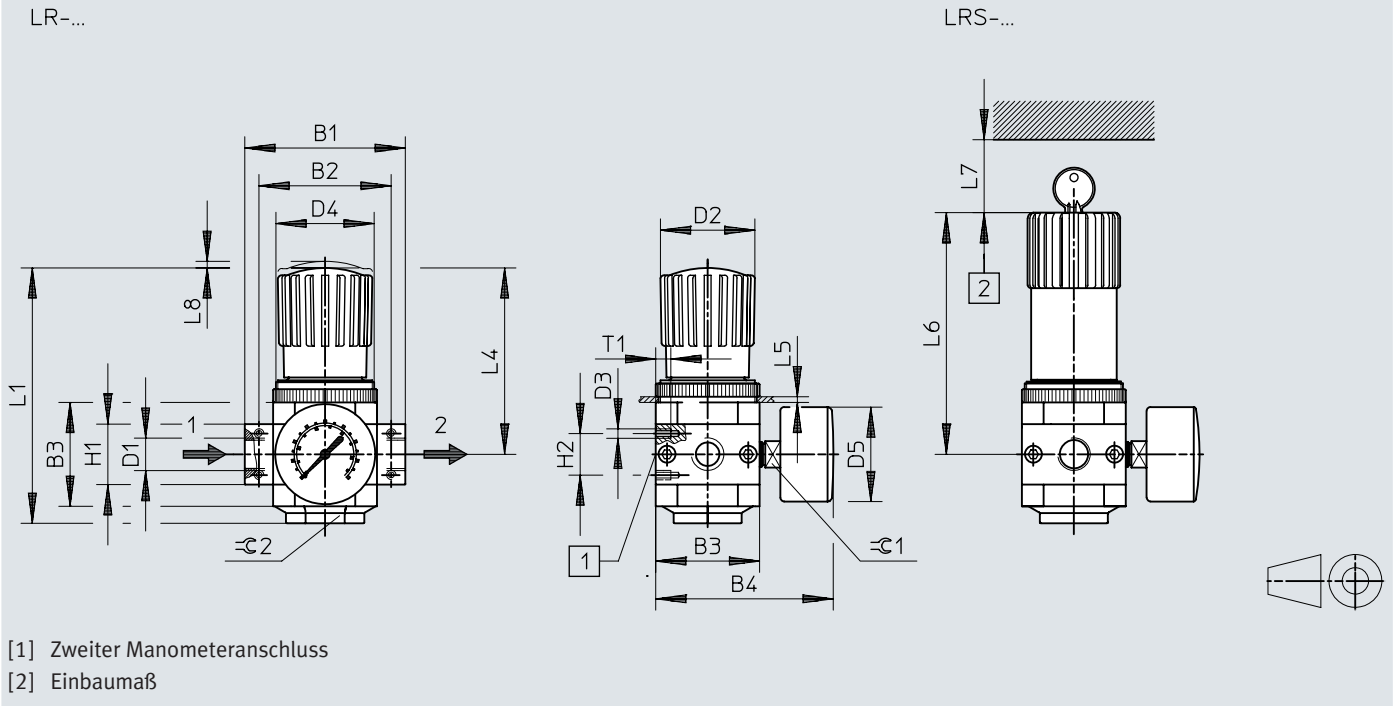
Normaldurchfluss  $q_n$  in Abhängigkeit vom Ausgangsdruck  $p_2$  ( $p_1 = 10 \text{ bar}$ ) – LR/LRS-1-D-DI-MAXI



# Abmessungen

Abmessungen – Mini/Midi/Maxi, abschließbar

Download CAD-Daten [www.festo.com](http://www.festo.com)



	B1	B2	B3	B4	D1	D2 ∅	D3	D4	D5 ∅		
LR/LRS-1/8-D-(I)-MINI	64	52	40	76	G1/8	31	M4	M36x1,5	39		
LR/LRS-1/4-D-(I)-MINI											G1/4
LR/LRS-3/8-D-(I)-MINI	70										G3/8
LR/LRS-1/4-D-(I)-MIDI	85	70	55	95	G1/4	50	M5	M52x1,5	39 (49) <sup>1)</sup>		
LR/LRS-3/8-D-(I)-MIDI					G3/8						
LR/LRS-1/2-D-(I)-MIDI					G1/2						
LR/LRS-3/4-D-(I)-MIDI					G3/4						
LR/LRS-1/2-D-MAXI	96	80	66	106	G1/2	31	M5	M36x1,5	39 (49) <sup>1)</sup>		
LR/LRS-1/2-D-DI-MAXI				105		49		M52x1,5			
LR/LRS-3/4-D-MAXI				106	31	M36x1,5					
LR/LRS-3/4-D-DI-MAXI				105	49	M52x1,5					
LR/LRS-1-D-MAXI				116	91	106		G1		31	M36x1,5
LR/LRS-1-D-DI-MAXI			105	49	M52x1,5						

	H1	H2	L1	L4	L5 max.	L6	L7	T1	∅ 1	∅ 2
LR/LRS-1/8-D-(I)-MINI	20	11	95	68	3	98	60	7	14	17
LR/LRS-1/4-D-(I)-MINI										
LR/LRS-3/8-D-(I)-MINI										
LR/LRS-1/4-D-(I)-MIDI	32	22	135	99	5	130	60	8	14	36
LR/LRS-3/8-D-(I)-MIDI										
LR/LRS-1/2-D-(I)-MIDI										
LR/LRS-3/4-D-(I)-MIDI										
LR/LRS-1/2-D-MAXI	32	22	125	82	4	111	60	8	14	22
LR/LRS-1/2-D-DI-MAXI	32		148	105		135				
LR/LRS-3/4-D-MAXI	32		125	82		111				
LR/LRS-3/4-D-DI-MAXI	36		148	105		135				
LR/LRS-1-D-MAXI	40		125	82		111				
LR/LRS-1-D-DI-MAXI	41		148	105		135				

1) Manometer mit Außenskala in MPa und Innenskala in bar  
2) Hinweis: Dieses Produkt entspricht ISO 1179-1 und ISO 228-1.

## Bestellangaben

<b>Druckregelventile LR – Drehknopf mit Arretierung, Anschlussplatten mit Gewindeanschluss (Mit Manometer, Außenskala in bar, Innenskala in psi)</b>								
Baugröße	Pneumatischer Anschluss 1	Druckregelbereich	Normalnenndurchfluss (normalisiert nach DIN 1343)	Produktgewicht	Teile-Nr.	Typ		
Maxi		0,5 ... 12 bar	11.500 l/min		<b>546436</b>	<b>LR-D-MAXI</b>		
	G1/2	0,5 ... 7 bar	10.700 l/min	1.200 g	<b>186457</b>	<b>LR-1/2-D-7-MAXI</b>		
		0,5 ... 12 bar	10.500 l/min	800 g	<b>186455</b>	<b>LR-1/2-D-MAXI</b>		
	G3/4	0,5 ... 7 bar	12.000 l/min	1.200 g	<b>162588</b>	<b>LR-3/4-D-7-MAXI</b>		
		0,5 ... 12 bar	11.000 l/min	800 g	<b>159626</b>	<b>LR-3/4-D-MAXI</b>		
	G1	0,5 ... 7 bar	12.500 l/min	1.200 g	<b>162589</b>	<b>LR-1-D-7-MAXI</b>		
		0,5 ... 12 bar	11.500 l/min	800 g	<b>159627</b>	<b>LR-1-D-MAXI</b>		
	Midi	G1/4	0,5 ... 7 bar	2.200 l/min	720 g	<b>186453</b>	<b>LR-1/4-D-7-MIDI</b>	
0,5 ... 12 bar			2.100 l/min	<b>186451</b>		<b>LR-1/4-D-MIDI</b>		
G3/8		0,5 ... 7 bar	3.300 l/min	<b>162585</b>		<b>LR-3/8-D-7-MIDI</b>		
		0,5 ... 12 bar	3.200 l/min	<b>159580</b>		<b>LR-3/8-D-MIDI</b>		
G1/2		0,5 ... 7 bar	4.000 l/min	<b>162586</b>		<b>LR-1/2-D-7-MIDI</b>		
		0,5 ... 12 bar	3.500 l/min	<b>159581</b>		<b>LR-1/2-D-MIDI</b>		
G3/4		0,5 ... 7 bar	4.500 l/min	<b>162587</b>		<b>LR-3/4-D-7-MIDI</b>		
		0,5 ... 12 bar	3.500 l/min	<b>162581</b>		<b>LR-3/4-D-MIDI</b>		
Mini		G1/8	0,5 ... 7 bar	1.000 l/min		350 g	<b>162582</b>	<b>LR-1/8-D-7-MINI</b>
			0,5 ... 12 bar	800 l/min			<b>159624</b>	<b>LR-1/8-D-MINI</b>
	G1/4	0,5 ... 7 bar	1.600 l/min	<b>162583</b>	<b>LR-1/4-D-7-MINI</b>			
		0,5 ... 12 bar	1.500 l/min	<b>159625</b>	<b>LR-1/4-D-MINI</b>			
	G3/8	0,5 ... 7 bar	1.800 l/min	<b>162584</b>	<b>LR-3/8-D-7-MINI</b>			
		0,5 ... 12 bar	1.700 l/min	<b>162580</b>	<b>LR-3/8-D-MINI</b>			

<b>Druckregelventile LR (nicht in allen Märkten verfügbar) – Drehknopf mit Arretierung, Anschlussplatten mit Gewindeanschluss (Mit Manometer, Außenskala in MPa, Innenskala in bar)</b>								
Baugröße	Pneumatischer Anschluss 1	Druckregelbereich	Normalnenndurchfluss (normalisiert nach DIN 1343)	Produktgewicht	Teile-Nr.	Typ		
Maxi	G1/2	0,5 ... 7 bar	10.700 l/min	1.200 g	<b>8002371</b>	<b>LR-1/2-D-7-MAXI-MPA</b>		
		0,5 ... 12 bar	10.500 l/min	800 g	<b>8002370</b>	<b>LR-1/2-D-MAXI-MPA</b>		
	G3/4	0,5 ... 7 bar	12.000 l/min	1.200 g	<b>8002294</b>	<b>LR-3/4-D-7-MAXI-MPA</b>		
		0,5 ... 12 bar	11.000 l/min	800 g	<b>8002276</b>	<b>LR-3/4-D-MAXI-MPA</b>		
	G1	0,5 ... 7 bar	12.500 l/min	1.200 g	<b>8002295</b>	<b>LR-1-D-7-MAXI-MPA</b>		
		0,5 ... 12 bar	11.500 l/min	800 g	<b>8002277</b>	<b>LR-1-D-MAXI-MPA</b>		
Midi	G1/4	0,5 ... 7 bar	2.200 l/min	720 g	<b>8002369</b>	<b>LR-1/4-D-7-MIDI-MPA</b>		
		0,5 ... 12 bar	2.100 l/min		<b>8002368</b>	<b>LR-1/4-D-MIDI-MPA</b>		
	G3/8	0,5 ... 7 bar	3.300 l/min		<b>8002291</b>	<b>LR-3/8-D-7-MIDI-MPA</b>		
		0,5 ... 12 bar	3.200 l/min		<b>8002256</b>	<b>LR-3/8-D-MIDI-MPA</b>		
	G1/2	0,5 ... 7 bar	4.000 l/min		<b>8002292</b>	<b>LR-1/2-D-7-MIDI-MPA</b>		
		0,5 ... 12 bar	3.500 l/min		<b>8002257</b>	<b>LR-1/2-D-MIDI-MPA</b>		
	G3/4	0,5 ... 7 bar	4.500 l/min		<b>8002293</b>	<b>LR-3/4-D-7-MIDI-MPA</b>		
		0,5 ... 12 bar	3.500 l/min		<b>8002287</b>	<b>LR-3/4-D-MIDI-MPA</b>		
	Mini	G1/8	0,5 ... 7 bar		1.000 l/min	350 g	<b>8002288</b>	<b>LR-1/8-D-7-MINI-MPA</b>
			0,5 ... 12 bar		800 l/min		<b>8002274</b>	<b>LR-1/8-D-MINI-MPA</b>
G1/4		0,5 ... 7 bar	1.600 l/min	<b>8002289</b>	<b>LR-1/4-D-7-MINI-MPA</b>			
		0,5 ... 12 bar	1.500 l/min	<b>8002275</b>	<b>LR-1/4-D-MINI-MPA</b>			
G3/8		0,5 ... 7 bar	1.800 l/min	<b>8002290</b>	<b>LR-3/8-D-7-MINI-MPA</b>			
		0,5 ... 12 bar	1.700 l/min	<b>8002286</b>	<b>LR-3/8-D-MINI-MPA</b>			

<b>Druckregelventile LR – Drehknopf mit Arretierung, Anschlussplatten mit Gewindeanschluss (ohne Manometer)</b>						
Baugröße	Pneumatischer Anschluss 1	Druckregelbereich	Normalnenndurchfluss (normalisiert nach DIN 1343)	Produktgewicht	Teile-Nr.	Typ
Maxi	G1/2	0,5 ... 7 bar	10.700 l/min	1.100 g	<b>186458</b>	<b>LR-1/2-D-7-O-MAXI</b>
		0,5 ... 12 bar	10.500 l/min	700 g	<b>186456</b>	<b>LR-1/2-D-O-MAXI</b>
	G3/4	0,5 ... 7 bar	12.000 l/min	1.100 g	<b>162604</b>	<b>LR-3/4-D-7-O-MAXI</b>
		0,5 ... 12 bar	11.000 l/min	700 g	<b>162596</b>	<b>LR-3/4-D-O-MAXI</b>
	G1	0,5 ... 7 bar	12.500 l/min	1.100 g	<b>162605</b>	<b>LR-1-D-7-O-MAXI</b>
		0,5 ... 12 bar	11.500 l/min	700 g	<b>162597</b>	<b>LR-1-D-O-MAXI</b>



## Bestellangaben

<b>Druckregelventile LR – Drehknopf mit Arretierung, Anschlussplatten mit Gewindeanschluss (ohne Manometer)</b>								
Baugröße	Pneumatischer Anschluss 1	Druckregelbereich	Normalnenndurchfluss (normalisiert nach DIN 1343)	Produktgewicht	Teile-Nr.	Typ		
Midi	G1/4	0,5 ... 7 bar	2.200 l/min	660 g	<b>186454</b>	<b>LR-1/4-D-7-O-MIDI</b>		
		0,5 ... 12 bar	2.100 l/min		<b>186452</b>	<b>LR-1/4-D-O-MIDI</b>		
	G3/8	0,5 ... 7 bar	3.300 l/min		<b>162601</b>	<b>LR-3/8-D-7-O-MIDI</b>		
		0,5 ... 12 bar	3.200 l/min		<b>162593</b>	<b>LR-3/8-D-O-MIDI</b>		
	G1/2	0,5 ... 7 bar	4.000 l/min		<b>162602</b>	<b>LR-1/2-D-7-O-MIDI</b>		
		0,5 ... 12 bar	3.500 l/min		<b>162594</b>	<b>LR-1/2-D-O-MIDI</b>		
	G3/4	0,5 ... 7 bar	4.500 l/min		<b>162603</b>	<b>LR-3/4-D-7-O-MIDI</b>		
		0,5 ... 12 bar	3.500 l/min		<b>162595</b>	<b>LR-3/4-D-O-MIDI</b>		
	Mini	G1/8	0,5 ... 7 bar		1.000 l/min	300 g	<b>162598</b>	<b>LR-1/8-D-7-O-MINI</b>
			0,5 ... 12 bar		800 l/min		<b>162590</b>	<b>LR-1/8-D-O-MINI</b>
G1/4		0,5 ... 7 bar	1.600 l/min	<b>162599</b>	<b>LR-1/4-D-7-O-MINI</b>			
		0,5 ... 12 bar	1.500 l/min	<b>162591</b>	<b>LR-1/4-D-O-MINI</b>			
G3/8		0,5 ... 7 bar	1.800 l/min	<b>162600</b>	<b>LR-3/8-D-7-O-MINI</b>			
		0,5 ... 12 bar	1.700 l/min	<b>162592</b>	<b>LR-3/8-D-O-MINI</b>			

<b>Druckregelventile LR – mit integrierter Rückstromfunktion, Drehknopf mit Arretierung, Anschlussplatten mit Gewindeanschluss (Mit Manometer, Außenskala in bar, Innenskala in psi)</b>								
Baugröße	Pneumatischer Anschluss 1	Druckregelbereich	Normalnenndurchfluss (normalisiert nach DIN 1343)	Produktgewicht	Teile-Nr.	Typ		
Midi	G1/4	0,5 ... 7 bar	2.200 l/min	720 g	<b>192311</b>	<b>LR-1/4-D-7-I-MIDI</b>		
		0,5 ... 12 bar	2.100 l/min		<b>192310</b>	<b>LR-1/4-D-I-MIDI</b>		
	G3/8	0,5 ... 7 bar	3.300 l/min		<b>192313</b>	<b>LR-3/8-D-7-I-MIDI</b>		
		0,5 ... 12 bar	3.200 l/min		<b>192312</b>	<b>LR-3/8-D-I-MIDI</b>		
	G1/2	0,5 ... 7 bar	4.000 l/min		<b>192315</b>	<b>LR-1/2-D-7-I-MIDI</b>		
		0,5 ... 12 bar	3.500 l/min		<b>192314</b>	<b>LR-1/2-D-I-MIDI</b>		
	G3/4	0,5 ... 7 bar	4.500 l/min		<b>192317</b>	<b>LR-3/4-D-7-I-MIDI</b>		
		0,5 ... 12 bar	3.500 l/min		<b>192316</b>	<b>LR-3/4-D-I-MIDI</b>		
	Mini	G1/8	0,5 ... 7 bar		1.000 l/min	350 g	<b>192299</b>	<b>LR-1/8-D-7-I-MINI</b>
			0,5 ... 12 bar		800 l/min		<b>192298</b>	<b>LR-1/8-D-I-MINI</b>
G1/4		0,5 ... 7 bar	1.600 l/min	<b>192301</b>	<b>LR-1/4-D-7-I-MINI</b>			
		0,5 ... 12 bar	1.500 l/min	<b>192300</b>	<b>LR-1/4-D-I-MINI</b>			
G3/8		0,5 ... 7 bar	1.800 l/min	<b>192303</b>	<b>LR-3/8-D-7-I-MINI</b>			
		0,5 ... 12 bar	1.700 l/min	<b>192302</b>	<b>LR-3/8-D-I-MINI</b>			

<b>Druckregelventile LR (nicht in allen Märkten verfügbar) – mit integrierter Rückstromfunktion, Drehknopf mit Arretierung, Anschlussplatten mit Gewindeanschluss (Mit Manometer, Außenskala in MPa, Innenskala in bar)</b>						
Baugröße	Pneumatischer Anschluss 1	Druckregelbereich	Normalnenndurchfluss (normalisiert nach DIN 1343)	Produktgewicht	Teile-Nr.	Typ
Midi	G1/4	0,5 ... 12 bar	2.100 l/min	720 g	<b>8002394</b>	<b>LR-1/4-D-I-MIDI-MPA</b>
	G3/8	0,5 ... 7 bar	3.300 l/min		<b>8002395</b>	<b>LR-3/8-D-7-I-MIDI-MPA</b>
	G1/2	0,5 ... 12 bar	3.500 l/min		<b>8002396</b>	<b>LR-1/2-D-I-MIDI-MPA</b>
					<b>8002397</b>	<b>LR-3/4-D-I-MIDI-MPA</b>
Mini	G1/8	0,5 ... 7 bar	1.000 l/min	350 g	<b>8002389</b>	<b>LR-1/8-D-7-I-MINI-MPA</b>
		0,5 ... 12 bar	800 l/min		<b>8002388</b>	<b>LR-1/8-D-I-MINI-MPA</b>
	G1/4	0,5 ... 7 bar	1.600 l/min		<b>8002391</b>	<b>LR-1/4-D-7-I-MINI-MPA</b>
		0,5 ... 12 bar	1.500 l/min		<b>8002390</b>	<b>LR-1/4-D-I-MINI-MPA</b>
	G3/8	0,5 ... 7 bar	1.800 l/min		<b>8002393</b>	<b>LR-3/8-D-7-I-MINI-MPA</b>
		0,5 ... 12 bar	1.700 l/min		<b>8002392</b>	<b>LR-3/8-D-I-MINI-MPA</b>

<b>Druckregelventile LR – mit integrierter Rückstromfunktion, Drehknopf mit Arretierung, Anschlussplatten mit Gewindeanschluss (ohne Manometer)</b>						
Baugröße	Pneumatischer Anschluss 1	Druckregelbereich	Normalnenndurchfluss (normalisiert nach DIN 1343)	Produktgewicht	Teile-Nr.	Typ
Midi	G1/4	0,5 ... 7 bar	2.200 l/min	660 g	<b>192319</b>	<b>LR-1/4-D-7-O-I-MIDI</b>
		0,5 ... 12 bar	2.100 l/min		<b>192318</b>	<b>LR-1/4-D-O-I-MIDI</b>

## Bestellangaben

<b>Druckregelventile LR – mit integrierter Rückstromfunktion, Drehknopf mit Arretierung, Anschlussplatten mit Gewindeanschluss (ohne Manometer)</b>						
Baugröße	Pneumatischer Anschluss 1	Druckregelbereich	Normalnenndurchfluss (normalisiert nach DIN 1343)	Produktgewicht	Teile-Nr.	Typ
Midi	G3/8	0,5 ... 7 bar	3.300 l/min	660 g	192321	LR-3/8-D-7-O-I-MIDI
		0,5 ... 12 bar	3.200 l/min		192320	LR-3/8-D-O-I-MIDI
	G1/2	0,5 ... 7 bar	4.000 l/min		192323	LR-1/2-D-7-O-I-MIDI
		0,5 ... 12 bar	3.500 l/min		192322	LR-1/2-D-O-I-MIDI
	G3/4	0,5 ... 7 bar	4.500 l/min		192325	LR-3/4-D-7-O-I-MIDI
		0,5 ... 12 bar	3.500 l/min		192324	LR-3/4-D-O-I-MIDI
Mini	G1/8	0,5 ... 7 bar	1.000 l/min	300 g	192305	LR-1/8-D-7-O-I-MINI
		0,5 ... 12 bar	800 l/min		192304	LR-1/8-D-O-I-MINI
	G1/4	0,5 ... 7 bar	1.600 l/min		192307	LR-1/4-D-7-O-I-MINI
		0,5 ... 12 bar	1.500 l/min		192306	LR-1/4-D-O-I-MINI
	G3/8	0,5 ... 7 bar	1.800 l/min		192309	LR-3/8-D-7-O-I-MINI
		0,5 ... 12 bar	1.700 l/min		192308	LR-3/8-D-O-I-MINI

<b>Druckregelventile LR – direktgesteuertes Druckregelventil mit integrierter Rückstromfunktion, Drehknopf mit Arretierung, Anschlussplatten mit Gewindeanschluss (Mit Manometer, Außenskala in bar, Innenskala in psi)</b>						
Baugröße	Pneumatischer Anschluss 1	Druckregelbereich	Normalnenndurchfluss (normalisiert nach DIN 1343)	Produktgewicht	Teile-Nr.	Typ
Maxi	G1/2	0,5 ... 7 bar	7.300 l/min	1.400 g	192358	LR-1/2-D-7-DI-MAXI
		0,5 ... 12 bar	5.400 l/min		192356	LR-1/2-D-DI-MAXI
	G3/4	0,5 ... 7 bar	8.350 l/min		192362	LR-3/4-D-7-DI-MAXI
		0,5 ... 12 bar	6.800 l/min		192360	LR-3/4-D-DI-MAXI
	G1	0,5 ... 7 bar	8.400 l/min		192366	LR-1-D-7-DI-MAXI
		0,5 ... 12 bar	7.000 l/min		192364	LR-1-D-DI-MAXI

<b>Druckregelventile LR (nicht in allen Märkten verfügbar) – direktgesteuertes Druckregelventil mit integrierter Rückstromfunktion, Drehknopf mit Arretierung, Anschlussplatten mit Gewindeanschluss (Mit Manometer, Außenskala in MPa, Innenskala in bar)</b>						
Baugröße	Pneumatischer Anschluss 1	Druckregelbereich	Normalnenndurchfluss (normalisiert nach DIN 1343)	Produktgewicht	Teile-Nr.	Typ
Maxi	G3/4	0,5 ... 12 bar	6.800 l/min	1.400 g	8002398	LR-3/4-D-DI-MAXI-MPA

<b>Druckregelventile LR – direktgesteuertes Druckregelventil mit integrierter Rückstromfunktion, Drehknopf mit Arretierung, Anschlussplatten mit Gewindeanschluss (ohne Manometer)</b>						
Baugröße	Pneumatischer Anschluss 1	Druckregelbereich	Normalnenndurchfluss (normalisiert nach DIN 1343)	Produktgewicht	Teile-Nr.	Typ
Maxi	G1/2	0,5 ... 7 bar	7.300 l/min	1.330 g	192359	LR-1/2-D-7-O-DI-MAXI
		0,5 ... 12 bar	5.400 l/min		192357	LR-1/2-D-O-DI-MAXI
	G3/4	0,5 ... 7 bar	8.350 l/min		192363	LR-3/4-D-7-O-DI-MAXI
		0,5 ... 12 bar	6.800 l/min		192361	LR-3/4-D-O-DI-MAXI
	G1	0,5 ... 7 bar	8.400 l/min		192367	LR-1-D-7-O-DI-MAXI
		0,5 ... 12 bar	7.000 l/min		192365	LR-1-D-O-DI-MAXI

<b>Druckregelventil, abschließbar LRS – Drehknopf mit Arretierung, Anschlussplatten mit Gewindeanschluss (Mit Manometer, Außenskala in bar, Innenskala in psi)</b>						
Baugröße	Pneumatischer Anschluss 1	Druckregelbereich	Normalnenndurchfluss (normalisiert nach DIN 1343)	Produktgewicht	Teile-Nr.	Typ
Maxi	G1/2	0,5 ... 7 bar	10.700 l/min	1.288 g	194660	LRS-1/2-D-7-MAXI
		0,5 ... 12 bar	10.500 l/min	888 g	194658	LRS-1/2-D-MAXI
	G3/4	0,5 ... 7 bar	12.000 l/min	1.288 g	194662	LRS-3/4-D-7-MAXI
		0,5 ... 12 bar	11.000 l/min	888 g	194664	LRS-3/4-D-MAXI
	G1	0,5 ... 7 bar	12.500 l/min	1.288 g	194668	LRS-1-D-7-MAXI
		0,5 ... 12 bar	11.500 l/min	888 g	194666	LRS-1-D-MAXI
Midi	G1/4	0,5 ... 7 bar	2.200 l/min	1.250 g	194630	LRS-1/4-D-7-MIDI
		0,5 ... 12 bar	2.100 l/min		194626	LRS-1/4-D-MIDI
	G3/8	0,5 ... 7 bar	3.300 l/min		194638	LRS-3/8-D-7-MIDI

## Bestellangaben

<b>Druckregelventil, abschließbar LRS – Drehknopf mit Arretierung, Anschlussplatten mit Gewindeanschluss (Mit Manometer, Außenskala in bar, Innenskala in psi)</b>						
Baugröße	Pneumatischer Anschluss 1	Druckregelbereich	Normalnenndurchfluss (normalisiert nach DIN 1343)	Produktgewicht	Teile-Nr.	Typ
Midi	G3/8	0,5 ... 12 bar	3.200 l/min	1.250 g	<b>194634</b>	<b>LRS-3/8-D-MIDI</b>
		0,5 ... 7 bar	4.000 l/min		<b>194646</b>	<b>LRS-1/2-D-7-MIDI</b>
	G1/2	0,5 ... 12 bar	3.500 l/min		<b>194642</b>	<b>LRS-1/2-D-MIDI</b>
		0,5 ... 7 bar	4.500 l/min		<b>194656</b>	<b>LRS-3/4-D-7-MIDI</b>
		0,5 ... 12 bar	3.500 l/min		<b>194650</b>	<b>LRS-3/4-D-MIDI</b>
Mini	G1/8	0,5 ... 7 bar	1.000 l/min	520 g	<b>194606</b>	<b>LRS-1/8-D-7-MINI</b>
		0,5 ... 12 bar	800 l/min	500 g	<b>194602</b>	<b>LRS-1/8-D-MINI</b>
	G1/4	0,5 ... 7 bar	1.600 l/min	520 g	<b>194614</b>	<b>LRS-1/4-D-7-MINI</b>
		0,5 ... 12 bar	1.500 l/min	500 g	<b>194610</b>	<b>LRS-1/4-D-MINI</b>
	G3/8	0,5 ... 7 bar	1.800 l/min	520 g	<b>194622</b>	<b>LRS-3/8-D-7-MINI</b>
		0,5 ... 12 bar	1.700 l/min	500 g	<b>194618</b>	<b>LRS-3/8-D-MINI</b>

<b>Druckregelventil, abschließbar LRS (nicht in allen Märkten verfügbar) – Drehknopf mit Arretierung, Anschlussplatten mit Gewindeanschluss (Mit Manometer, Außenskala in MPa, Innenskala in bar)</b>						
Baugröße	Pneumatischer Anschluss 1	Druckregelbereich	Normalnenndurchfluss (normalisiert nach DIN 1343)	Produktgewicht	Teile-Nr.	Typ
Mini	G1/8	0,5 ... 12 bar	800 l/min	500 g	<b>8037013</b>	<b>LRS-1/8-D-MINI-MPA</b>
	G1/4	0,5 ... 7 bar	1.600 l/min	520 g	<b>8037015</b>	<b>LRS-1/4-D-7-MINI-MPA</b>

<b>Druckregelventil, abschließbar LRS – Drehknopf mit Arretierung, Anschlussplatten mit Gewindeanschluss (ohne Manometer)</b>								
Baugröße	Pneumatischer Anschluss 1	Druckregelbereich	Normalnenndurchfluss (normalisiert nach DIN 1343)	Produktgewicht	Teile-Nr.	Typ		
Maxi	G1/2	0,5 ... 7 bar	10.700 l/min	1.215 g	<b>194661</b>	<b>LRS-1/2-D-7-O-MAXI</b>		
		0,5 ... 12 bar	10.500 l/min	815 g	<b>194659</b>	<b>LRS-1/2-D-O-MAXI</b>		
	G3/4	0,5 ... 7 bar	12.000 l/min	1.215 g	<b>194663</b>	<b>LRS-3/4-D-7-O-MAXI</b>		
		0,5 ... 12 bar	11.000 l/min	815 g	<b>194665</b>	<b>LRS-3/4-D-O-MAXI</b>		
	G1	0,5 ... 7 bar	12.500 l/min	1.215 g	<b>194669</b>	<b>LRS-1-D-7-O-MAXI</b>		
		0,5 ... 12 bar	11.500 l/min	815 g	<b>194667</b>	<b>LRS-1-D-O-MAXI</b>		
Midi	G1/4	0,5 ... 7 bar	2.200 l/min	1.180 g	<b>194632</b>	<b>LRS-1/4-D-7-O-MIDI</b>		
		0,5 ... 12 bar	2.100 l/min		<b>194628</b>	<b>LRS-1/4-D-O-MIDI</b>		
	G3/8	0,5 ... 7 bar	3.300 l/min		<b>194640</b>	<b>LRS-3/8-D-7-O-MIDI</b>		
		0,5 ... 12 bar	3.200 l/min		<b>194636</b>	<b>LRS-3/8-D-O-MIDI</b>		
	G1/2	0,5 ... 7 bar	4.000 l/min		<b>194648</b>	<b>LRS-1/2-D-7-O-MIDI</b>		
		0,5 ... 12 bar	3.500 l/min		<b>194644</b>	<b>LRS-1/2-D-O-MIDI</b>		
	G3/4	0,5 ... 7 bar	4.500 l/min		<b>194654</b>	<b>LRS-3/4-D-7-O-MIDI</b>		
		0,5 ... 12 bar	3.500 l/min		<b>194652</b>	<b>LRS-3/4-D-O-MIDI</b>		
	Mini	G1/8	0,5 ... 7 bar		1.000 l/min	470 g	<b>194608</b>	<b>LRS-1/8-D-7-O-MINI</b>
			0,5 ... 12 bar		800 l/min	450 g	<b>194604</b>	<b>LRS-1/8-D-O-MINI</b>
G1/4		0,5 ... 7 bar	1.600 l/min	470 g	<b>194616</b>	<b>LRS-1/4-D-7-O-MINI</b>		
		0,5 ... 12 bar	1.500 l/min	450 g	<b>194612</b>	<b>LRS-1/4-D-O-MINI</b>		
G3/8		0,5 ... 7 bar	1.800 l/min	470 g	<b>194624</b>	<b>LRS-3/8-D-7-O-MINI</b>		
		0,5 ... 12 bar	1.700 l/min	450 g	<b>194620</b>	<b>LRS-3/8-D-O-MINI</b>		

<b>Druckregelventil, abschließbar LRS – mit integrierter Rückstromfunktion, Drehknopf mit Arretierung, Anschlussplatten mit Gewindeanschluss (Mit Manometer, Außenskala in bar, Innenskala in psi)</b>						
Baugröße	Pneumatischer Anschluss 1	Druckregelbereich	Normalnenndurchfluss (normalisiert nach DIN 1343)	Produktgewicht	Teile-Nr.	Typ
Midi	G1/4	0,5 ... 7 bar	2.200 l/min	1.250 g	<b>194631</b>	<b>LRS-1/4-D-7-I-MIDI</b>
		0,5 ... 12 bar	2.100 l/min		<b>194627</b>	<b>LRS-1/4-D-I-MIDI</b>
	G3/8	0,5 ... 7 bar	3.300 l/min		<b>194639</b>	<b>LRS-3/8-D-7-I-MIDI</b>
		0,5 ... 12 bar	3.200 l/min		<b>194635</b>	<b>LRS-3/8-D-I-MIDI</b>
	G1/2	0,5 ... 7 bar	4.000 l/min		<b>194647</b>	<b>LRS-1/2-D-7-I-MIDI</b>
		0,5 ... 12 bar	3.500 l/min		<b>194643</b>	<b>LRS-1/2-D-I-MIDI</b>
	G3/4				<b>194651</b>	<b>LRS-3/4-D-I-MIDI</b>

## Bestellangaben

**Druckregelventil, abschließbar LRS – mit integrierter Rückstromfunktion, Drehknopf mit Arretierung, Anschlussplatten mit Gewindeanschluss (Mit Manometer, Außenskala in bar, Innenskala in psi)**

Baugröße	Pneumatischer Anschluss 1	Druckregelbereich	Normalnenndurchfluss (normalisiert nach DIN 1343)	Produktgewicht	Teile-Nr.	Typ
Mini	G1/8	0,5 ... 7 bar	1.000 l/min	500 g	194607	LRS-1/8-D-7-I-MINI
		0,5 ... 12 bar	800 l/min		194603	LRS-1/8-D-I-MINI
	G1/4	0,5 ... 7 bar	1.600 l/min		194615	LRS-1/4-D-7-I-MINI
		0,5 ... 12 bar	1.500 l/min		194611	LRS-1/4-D-I-MINI
	G3/8	0,5 ... 7 bar	1.800 l/min		194623	LRS-3/8-D-7-I-MINI
		0,5 ... 12 bar	1.700 l/min		194619	LRS-3/8-D-I-MINI

**Druckregelventil, abschließbar LRS (nicht in allen Märkten verfügbar) – mit integrierter Rückstromfunktion, Drehknopf mit Arretierung, Anschlussplatten mit Gewindeanschluss (Mit Manometer, Außenskala in MPa, Innenskala in bar)**

Baugröße	Pneumatischer Anschluss 1	Druckregelbereich	Normalnenndurchfluss (normalisiert nach DIN 1343)	Produktgewicht	Teile-Nr.	Typ
Mini	G1/8	0,5 ... 7 bar	1.000 l/min	500 g	8037014	LRS-1/8-D-7-I-MINI-MPA
		0,5 ... 12 bar	800 l/min		8002400	LRS-1/8-D-I-MINI-MPA
	G1/4	0,5 ... 7 bar	1.600 l/min		8037016	LRS-1/4-D-7-I-MINI-MPA

**Druckregelventil, abschließbar LRS – mit integrierter Rückstromfunktion, Drehknopf mit Arretierung, Anschlussplatten mit Gewindeanschluss (ohne Manometer)**

Baugröße	Pneumatischer Anschluss 1	Druckregelbereich	Normalnenndurchfluss (normalisiert nach DIN 1343)	Produktgewicht	Teile-Nr.	Typ		
Midi	G1/4	0,5 ... 7 bar	2.200 l/min	1.180 g	194633	LRS-1/4-D-7-O-I-MIDI		
		0,5 ... 12 bar	2.100 l/min		194629	LRS-1/4-D-O-I-MIDI		
	G3/8	0,5 ... 7 bar	3.300 l/min		194641	LRS-3/8-D-7-O-I-MIDI		
		0,5 ... 12 bar	3.200 l/min		194637	LRS-3/8-D-O-I-MIDI		
	G1/2	0,5 ... 7 bar	4.000 l/min		194649	LRS-1/2-D-7-O-I-MIDI		
		0,5 ... 12 bar	3.500 l/min		194645	LRS-1/2-D-O-I-MIDI		
	G3/4	0,5 ... 7 bar	4.500 l/min		194655	LRS-3/4-D-7-O-I-MIDI		
		0,5 ... 12 bar	3.500 l/min		194653	LRS-3/4-D-O-I-MIDI		
	Mini	G1/8	0,5 ... 7 bar		1.000 l/min	450 g	194609	LRS-1/8-D-7-O-I-MINI
			0,5 ... 12 bar		800 l/min		194605	LRS-1/8-D-O-I-MINI
G1/4		0,5 ... 7 bar	1.600 l/min	194617	LRS-1/4-D-7-O-I-MINI			
		0,5 ... 12 bar	1.500 l/min	194613	LRS-1/4-D-O-I-MINI			
G3/8		0,5 ... 7 bar	1.800 l/min	194625	LRS-3/8-D-7-O-I-MINI			
		0,5 ... 12 bar	1.700 l/min	194621	LRS-3/8-D-O-I-MINI			

**Druckregelventil, abschließbar LRS – direktgesteuertes Druckregelventil mit integrierter Rückstromfunktion, Drehknopf mit Arretierung, Anschlussplatten mit Gewindeanschluss (Mit Manometer, Außenskala in bar, Innenskala in psi)**

Baugröße	Pneumatischer Anschluss 1	Druckregelbereich	Normalnenndurchfluss (normalisiert nach DIN 1343)	Produktgewicht	Teile-Nr.	Typ
Maxi	G1/2	0,5 ... 7 bar	7.300 l/min	1.680 g	194672	LRS-1/2-D-7-DI-MAXI
		0,5 ... 12 bar	5.400 l/min		194670	LRS-1/2-D-DI-MAXI
	G3/4	0,5 ... 7 bar	8.350 l/min		194676	LRS-3/4-D-7-DI-MAXI
		0,5 ... 12 bar	6.800 l/min		194674	LRS-3/4-D-DI-MAXI
	G1	0,5 ... 7 bar	8.400 l/min		194680	LRS-1-D-7-DI-MAXI
		0,5 ... 12 bar	7.000 l/min		194678	LRS-1-D-DI-MAXI

**Druckregelventil, abschließbar LRS – direktgesteuertes Druckregelventil mit integrierter Rückstromfunktion, Drehknopf mit Arretierung, Anschlussplatten mit Gewindeanschluss (ohne Manometer)**

Baugröße	Pneumatischer Anschluss 1	Druckregelbereich	Normalnenndurchfluss (normalisiert nach DIN 1343)	Produktgewicht	Teile-Nr.	Typ
Maxi	G1/2	0,5 ... 7 bar	7.300 l/min	1.610 g	194673	LRS-1/2-D-7-O-DI-MAXI
		0,5 ... 12 bar	5.400 l/min		194671	LRS-1/2-D-O-DI-MAXI
	G3/4	0,5 ... 7 bar	8.350 l/min		194677	LRS-3/4-D-7-O-DI-MAXI
		0,5 ... 12 bar	6.800 l/min		194675	LRS-3/4-D-O-DI-MAXI

## Bestellangaben

<b>Druckregelventil, abschließbar LRS – direktgesteuertes Druckregelventil mit integrierter Rückstromfunktion, Drehknopf mit Arretierung, Anschlussplatten mit Gewindeanschluss (ohne Manometer)</b>						
Baugröße	Pneumatischer Anschluss 1	Druckregelbereich	Normalnenndurchfluss (normalisiert nach DIN 1343)	Produktgewicht	Teile-Nr.	Typ
Maxi	G1	0,5 ... 7 bar	8.400 l/min	1.610 g	194681	LRS-1-D-7-O-DI-MAXI
		0,5 ... 12 bar	7.000 l/min		194679	LRS-1-D-O-DI-MAXI

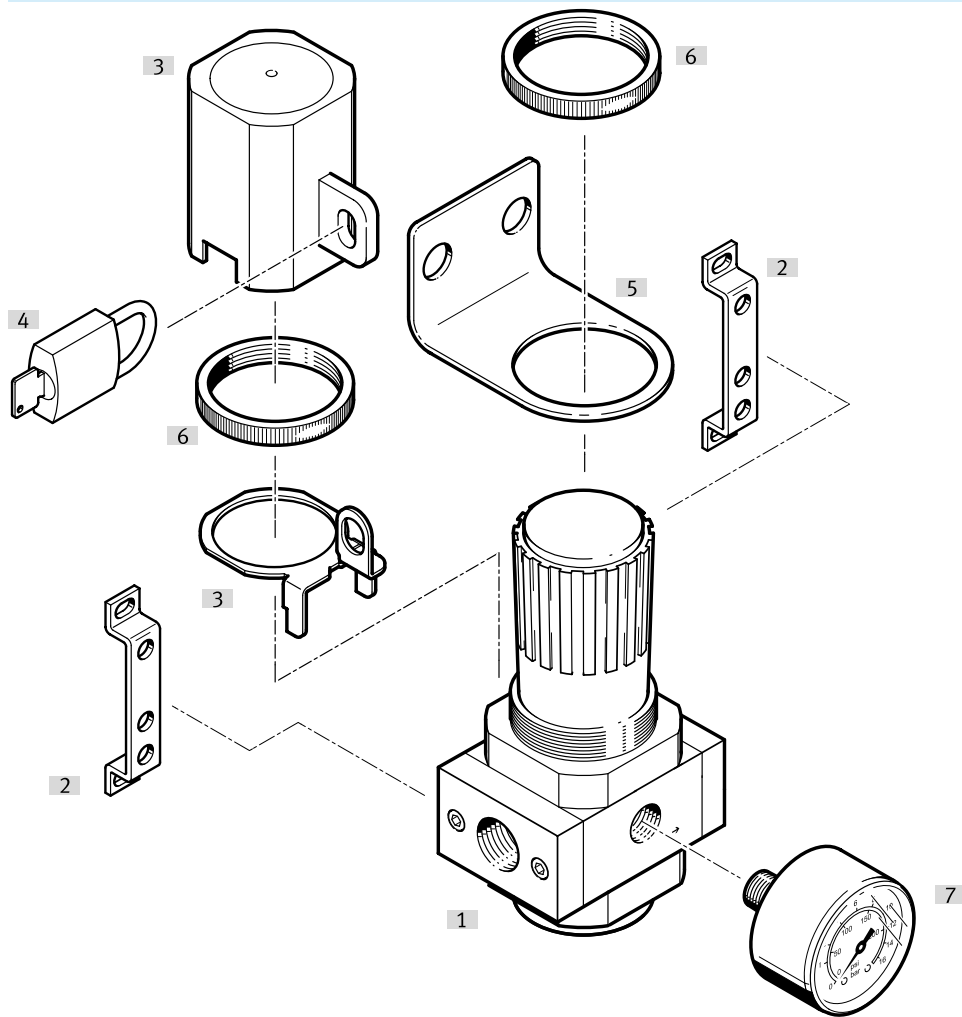
<b>Druckregelventile LR (nicht in allen Märkten verfügbar) – Drehknopf mit Arretierung, Anschlussplatten mit Gewindeanschluss (Mit Manometer)</b>							
Baugröße	Pneumatischer Anschluss 1	Druckregelbereich	Normalnenndurchfluss (normalisiert nach DIN 1343)	Produktgewicht	Teile-Nr.	Typ	
Maxi	3/4 NPT	0,5 ... 7 bar	1.681,19 cfm	1.091,475 oz	546465	LR-D-7-MAXI	
			12.000 l/min	1.200 g	173670	LR-3/4-D-7-MAXI-NPT	
		0,5 ... 12 bar	11.500 l/min	800 g	173668	LR-3/4-D-MAXI-NPT	
	1 NPT	0,5 ... 7 bar	12.500 l/min	1.200 g	173674	LR-1-D-7-MAXI-NPT	
			11.500 l/min	800 g	173672	LR-1-D-MAXI-NPT	
		0,5 ... 12 bar					
Midi		0,5 ... 7 bar	345,67 cfm	654,885 oz	546458	LR-D-7-MIDI	
			502,79 cfm		546424	LR-D-MIDI	
		0,5 ... 12 bar					
	3/8 NPT	0,5 ... 7 bar	3.300 l/min	720 g	173658	LR-3/8-D-7-MIDI-NPT	
			3.200 l/min		173656	LR-3/8-D-MIDI-NPT	
		0,5 ... 7 bar	4.000 l/min		173662	LR-1/2-D-7-MIDI-NPT	
			3.500 l/min		173660	LR-1/2-D-MIDI-NPT	
		0,5 ... 7 bar	4.500 l/min		173666	LR-3/4-D-7-MIDI-NPT	
			3.500 l/min		173664	LR-3/4-D-MIDI-NPT	
	Mini		0,5 ... 7 bar	157,12 cfm	347,288 oz	546452	LR-D-7-MINI
				125,7 cfm	297,675 oz	546430	LR-D-MINI
		1/8 NPT	0,5 ... 7 bar			173646	LR-1/8-D-7-MINI-NPT
			0,5 ... 12 bar		173644	LR-1/8-D-MINI-NPT	
1/4 NPT		0,5 ... 7 bar			173650	LR-1/4-D-7-MINI-NPT	
			0,5 ... 12 bar		173648	LR-1/4-D-MINI-NPT	
3/8 NPT		0,5 ... 7 bar			173654	LR-3/8-D-7-MINI-NPT	
			0,5 ... 12 bar		173652	LR-3/8-D-MINI-NPT	

<b>Druckregelventile LR (nicht in allen Märkten verfügbar) – Drehknopf mit Arretierung, Anschlussplatten mit Gewindeanschluss (Ohne Manometer)</b>							
Baugröße	Pneumatischer Anschluss 1	Druckregelbereich	Normalnenndurchfluss (normalisiert nach DIN 1343)	Produktgewicht	Teile-Nr.	Typ	
Maxi	3/4 NPT	0,5 ... 7 bar	12.000 l/min	1.100 g	173671	LR-3/4-D-7-O-MAXI-NPT	
			11.000 l/min	700 g	173669	LR-3/4-D-O-MAXI-NPT	
	1 NPT	0,5 ... 7 bar	12.500 l/min	1.100 g	173675	LR-1-D-7-O-MAXI-NPT	
			11.500 l/min	700 g	173673	LR-1-D-O-MAXI-NPT	
Midi	3/8 NPT	0,5 ... 7 bar			173659	LR-3/8-D-7-O-MIDI-NPT	
			0,5 ... 12 bar		173657	LR-3/8-D-O-MIDI-NPT	
	1/2 NPT	0,5 ... 7 bar			173663	LR-1/2-D-7-O-MIDI-NPT	
			0,5 ... 12 bar		173661	LR-1/2-D-O-MIDI-NPT	
	3/4 NPT	0,5 ... 7 bar			173667	LR-3/4-D-7-O-MIDI-NPT	
			0,5 ... 12 bar		173665	LR-3/4-D-O-MIDI-NPT	
	Mini	1/8 NPT	0,5 ... 7 bar			173647	LR-1/8-D-7-O-MINI-NPT
				0,5 ... 12 bar		173645	LR-1/8-D-O-MINI-NPT
1/4 NPT		0,5 ... 7 bar			173651	LR-1/4-D-7-O-MINI-NPT	
			0,5 ... 12 bar		173649	LR-1/4-D-O-MINI-NPT	
3/8 NPT		0,5 ... 7 bar			173655	LR-3/8-D-7-O-MINI-NPT	
			0,5 ... 12 bar				

<b>Druckregelventile LR (nicht in allen Märkten verfügbar) – direktgesteuertes Druckregelventil mit integrierter Rückstromfunktion, Drehknopf mit Arretierung, Anschlussplatten mit Gewindeanschluss (Mit Manometer)</b>						
Baugröße	Druckregelbereich	Normalnenndurchfluss (normalisiert nach DIN 1343)	Produktgewicht	Teile-Nr.	Typ	
Maxi	0,5 ... 7 bar	1.146,98 cfm	1.319,693 oz	546513	LR-D-7-DI-MAXI	
	0,5 ... 12 bar	848,45 cfm		546511	LR-D-DI-MAXI	

## Peripherieübersicht

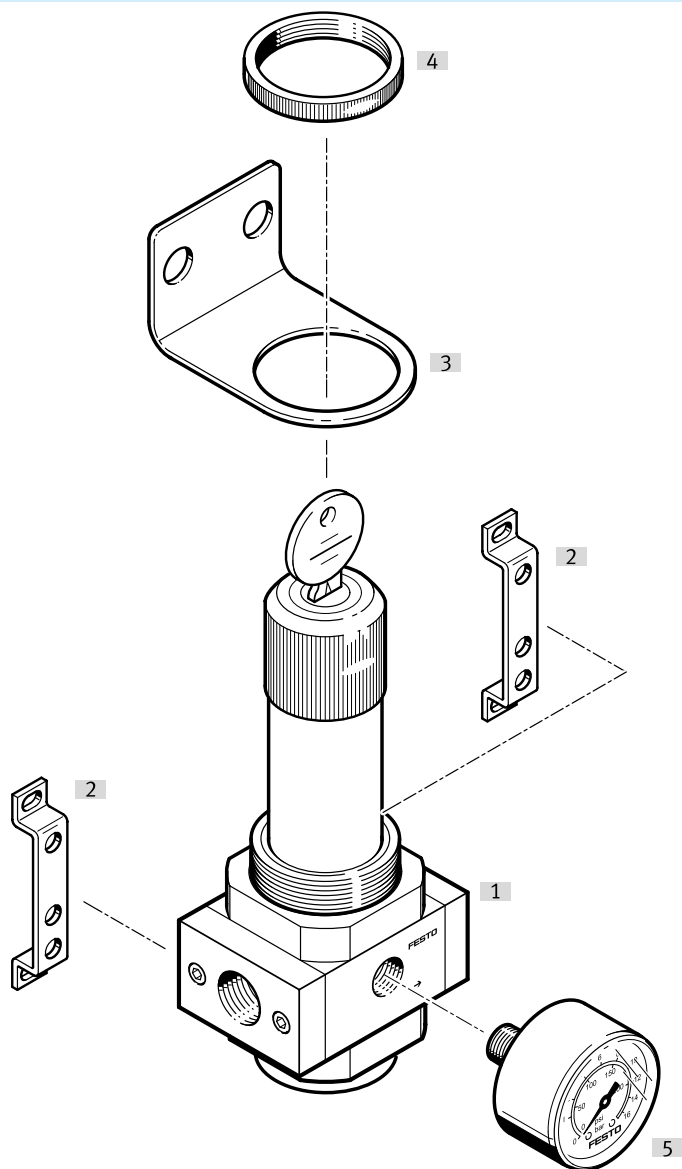
### Druckregelventil LR



Zubehör		→ Link
Typ/Bestellcode	Beschreibung	
[1] Druckregelventil LR		<a href="#">lr-d</a>
[2] Befestigungswinkel HFOE		<a href="#">16</a>
[3] Reglersicherung LRVS		<a href="#">16</a>
[4] Bügelschloss LRVS-D		<a href="#">16</a>
[5] Befestigungswinkel HR-D		<a href="#">16</a>
[6] Rändelmutter HMR	im Lieferumfang enthalten	<a href="#">lr-d</a>
[7] Manometer MA		<a href="#">17</a>

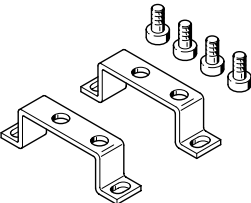
## Peripherieübersicht

## Druckregelventil LRS, abschließbar

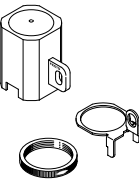


Zubehör		→ Link
Typ/Bestellcode	Beschreibung	
[1]	Druckregelventil LRS	<a href="#">lrs-d</a>
[2]	Befestigungswinkel HFOE	16
[3]	Befestigungswinkel HR-D	16
[4]	Rändelmutter HMR	im Lieferumfang enthalten <a href="#">lrs-d</a>
[5]	Manometer MA	17

## Zubehör

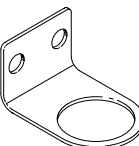
Befestigungswinkel HFOE				
	Korrosionsbeständigkeitsklasse KBK <sup>1)</sup>	LABS-Konformität	Teile-Nr.	Typ
	2 - mäßige Korrosionsbeanspruchung	VDMA24364-B2-L	<b>159593</b>	<b>HFOE-D-MIDI/MAXI</b>
		VDMA24364-B1/B2-L	<b>159638</b>	<b>HFOE-D-MINI</b>

1) Weitere Informationen [www.festo.com/x/topic/kbk](http://www.festo.com/x/topic/kbk)

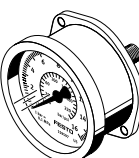
Reglersicherung LRVS				
	LABS-Konformität	Produktgewicht	Teile-Nr.	Typ
	VDMA24364-B1/B2-L	36 g	<b>193784</b>	<b>LRVS-D-DI-MAXI</b>
		40 g	<b>193781</b>	<b>LRVS-D-MINI</b>
		56 g	<b>193783</b>	<b>LRVS-D-MAXI</b>
		60 g	<b>193782</b>	<b>LRVS-D-MIDI</b>

Bügelverschluss LRVS-D						
	Korrosionsbeständigkeitsklasse KBK <sup>1)</sup>	LABS-Konformität	Werkstoff-Hinweis	Produktgewicht	Teile-Nr.	Typ
	2 - mäßige Korrosionsbeanspruchung	VDMA24364-B1/B2-L	RoHS konform	120 g	<b>193786</b>	<b>LRVS-D</b>

1) Weitere Informationen [www.festo.com/x/topic/kbk](http://www.festo.com/x/topic/kbk)


Befestigungswinkel HR-D				
	Korrosionsbeständigkeitsklasse KBK <sup>1)</sup>	LABS-Konformität	Teile-Nr.	Typ
	1 - niedrige Korrosionsbeanspruchung	VDMA24364-B1/B2-L	<b>164936</b>	<b>HR-D-MINI</b>
			<b>162804</b>	<b>HR-D-MIDI</b>
	2 - mäßige Korrosionsbeanspruchung		<b>162805</b>	<b>HR-D-MAXI</b>
			<b>193802</b>	<b>HR-D-DI-MAXI</b>


1) Weitere Informationen [www.festo.com/x/topic/kbk](http://www.festo.com/x/topic/kbk)

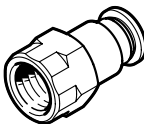
Manometer MA						
	Nenngröße Manometer	Pneumatischer Anschluss	Skala	Produktgewicht	Teile-Nr.	Typ
	40	G1/8	Doppelskala, bar (außen), psi (innen)	60 g	<b>345395</b>	<b>MA-40-16-1/8</b>

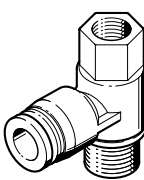


## Zubehör

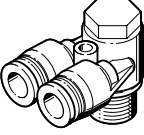
Manometer MA						
	Nenngröße Manometer	Pneumatischer Anschluss	Skala	Produktgewicht	Teile-Nr.	Typ
	40	G1/8	Doppelskala, bar (außen), psi (innen)	60 g	359874	MA-40-10-1/8
					192733	MA-40-1,6-G1/8-MPA
					192732	MA-40-1-G1/8-MPA
		G1/4	Doppelskala, bar (außen), psi (innen)	70 g	183900	MA-40-10-G1/4-EN
				80 g	159597	FMA-40-16-1/4-EN
				80 g	159596	FMA-40-10-1/4-EN
	50	G1/4	Doppelskala, bar (außen), psi (innen)	60 g	162835	MA-40-10-1/8-EN
				70 g	356759	MA-50-16-1/4
				70 g	359873	MA-50-10-1/4
				100 g	159600	FMA-50-16-1/4-EN
					159599	FMA-50-10-1/4-EN
					192734	MA-50-1-G1/4-MPA
					192735	MA-50-1,6-G1/4-MPA

Drucksensor SPAU für Direktmontage am Wartungsgerät mit Manometeranschluss (Adapter für pneumatischen Anschluss im Lieferumfang enthalten)						
	Pneumatischer Anschluss	Schaltausgang	Anzeigeart	Elektrischer Anschluss 1, Anschlussstechnik	Teile-Nr.	Typ
	R1/8	2 x PNP oder 2 x NPN umschaltbar	Leucht-LCD	M12x1 A-codiert nach EN 61076-2-101	8001206	SPAU-P10R-T-R18M-L-PNLK-PNVBA-M12D
				M8x1 A-codiert nach EN 61076-2-104	8001203	SPAU-P10R-T-R18M-L-PNLK-PNVBA-M8D
	R1/4			M12x1 A-codiert nach EN 61076-2-101	8001208	SPAU-P10R-T-R14M-L-PNLK-PNVBA-M12D
				M8x1 A-codiert nach EN 61076-2-104	8001209	SPAU-P10R-T-R14M-L-PNLK-PNVBA-M8D

Steckverschraubung QSF, Innengewinde mit Außensechskant						
	Pneumatischer Anschluss 1	Pneumatischer Anschluss 2	Produktgewicht	Teile-Nr.	Typ	
	Innengewinde G1/4	für Schlauch Außen-Ø 8 mm	24 g	153026	QSF-1/4-8-B	

T-Steckverschraubung QSTF, 360° schwenkbar, mit Innen- und Außengewinde						
	Pneumatischer Anschluss 1	Pneumatischer Anschluss 2	Produktgewicht	Teile-Nr.	Typ	
	Außengewinde G1/4	Innengewinde G1/4, für Schlauch Außen-Ø 8 mm	44 g	186203	QSTF-G1/4-8	

## Zubehör

Y-Steckverschraubung QSYLV, 360° schwenkbar, Außengewinde mit Außensechskant					
	Pneumatischer Anschluss 1	Pneumatischer Anschluss 2	Produktgewicht	Teile-Nr.	Typ
	Außengewinde G1/4	für Schlauch Außen- Ø 8 mm	48 g	<b>186210</b>	<b>QSYLV-G1/4-8</b>