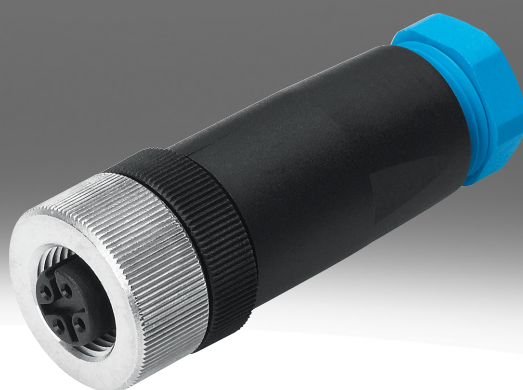


Kabeldose ASI-SD

FESTO



Merkmale

Auf einen Blick

- Flachkabeldose für Anschluss von AS-Interface-Teilnehmern an das AS-Interface-Bussystem
- 0°- und 180°-Version
- verpolungssicher
- lösbare Verbindung
- 2-polig
- Blindstopfen zum Verschließen ungenutzter Anschlüsse

Datenblatt

Allgemeine Technische Daten

Einbaulage	beliebig
Befestigungsart	mit Durchgangsbohrung, mit Überwurfmutter
Elektrischer Anschluss	2-polig, 4-polig, Dose gerade, Schraubklemme
Anschlussquerschnitt	0,75 ... 1,5 mm ²
Kabelverschraubung	Pg9
Betriebsspannungsbereich AC	≤125 V
Betriebsspannungsbereich DC	≤75 V
Strombelastbarkeit	3 A
Schutzart	IP65, IP67

Betriebs- und Umweltbedingungen

Umgebungstemperatur	-40 ... 85°C
Lagertemperatur	-30 ... 85°C

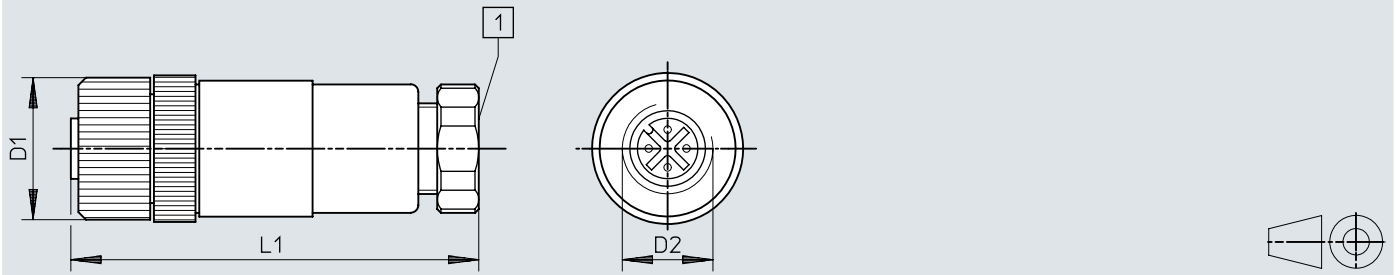
Werkstoffe

Werkstoff Gehäuse	PA
Werkstoff Steckkontakte	Bronze
Werkstoff Überwurfmutter	vernickelt
Farbe Gehäuse	schwarz
Werkstoff-Hinweis	RoHS konform

Abmessungen

Abmessungen – ASI-SD-PG-M12

Download CAD-Daten www.festo.com

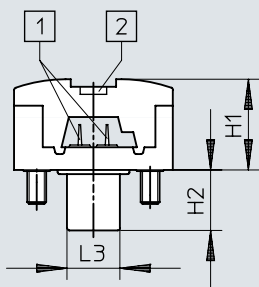
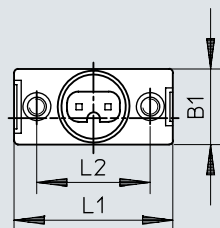


[1] Dichtung für AS-Interface-Kabel

	L1	D1 ∅	D2
ASI-SD-PG-M12	54	20	M12x1

Abmessungen

Abmessungen – ASI-SD-FK

Download CAD-Daten www.festo.com

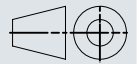
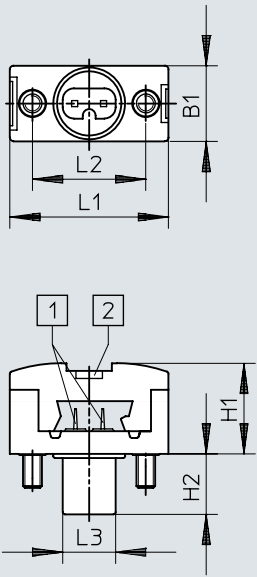
- [1] Kontaktschwerter für die Kontaktierung des Flachkabels
 [2] Befestigungsmöglichkeit für die Bezeichnungsschilder IBS-6x10

	B1	H1	H2	L1	L2	L3
ASI-SD-FK	10	12	8	21	15	7

Abmessungen

Abmessungen – ASI-SD-FK180


Download CAD-Daten www.festo.com





- [1] Kontaktschwerter für die Kontaktierung des Flachkabels
- [2] Befestigungsmöglichkeit für die Bezeichnungsschilder IBS-6x10

	B1	L1	L2	L3	H1	H2
ASI-SD-FK180	10	21	15	7	12	8

Bestellangaben

ASI-SD-PG-M12				
	Elektrischer Anschluss	Produktgewicht	Teile-Nr.	Typ
	4-polig, Dose gerade, Schraubklemme	27,6 g	18789	ASI-SD-PG-M12

ASI-SD-FK				
	Beschreibung	Produktgewicht	Teile-Nr.	Typ
	Flachkabeldose für Anschluss von AS-Interface-Teilnehmern	6,8 g	18785	ASI-SD-FK

ASI-SD-FK180				
	Beschreibung	Produktgewicht	Teile-Nr.	Typ
	Flachkabeldose für Anschluss von AS-Interface-Teilnehmern, Flachkabel um 180° gedreht	6,2 g	196089	ASI-SD-FK180