

- 易清洗型模块化阀岛
- 清洁型
- 耐腐蚀
- 易清洗
- 经 HACCP 认证

## 15型阀岛 CDVI, 易清洗型

主要特性

FESTO



专用阀岛  
易清洗型

3.4

### 易清洗型阀岛 CDVI

CDVI 阀岛是成熟的阀技术和高度耐腐蚀聚合材料的完美结合。可安装两位五通阀、两位五通双电控阀、三位五通阀及两个两位三通阀。1个阀、4个阀或8个阀的基本模块与2个阀扩展模块和多针接口组合，这样的模块化结构满足了食品行业的需求。

#### 模块性:

- 1, 4 ... 12 个阀位
- 2, 8 ... 24 个电磁线圈
- 3 个压力区
- 多针接口, 带柔性电缆
- 单个底座

针对实际应用所开发的产品

- 清洁型
- 耐腐蚀
- 易清洗

#### 多功能、多类型、模块化:

- 流量: 300 ... 650 ml/min
- 阀宽: 18 mm

### 阀岛配置软件

阀岛配置软件有助于您正确选择合适的 CDVI 阀岛。该软件使您更容易地找到合适的产品。

可根据客户的要求对阀岛进行配置和安装。这大幅度减少了安装时间。发货前阀岛都经过全面的检测。

在线网址: → [www.festo.com/en/engineering](http://www.festo.com/en/engineering)

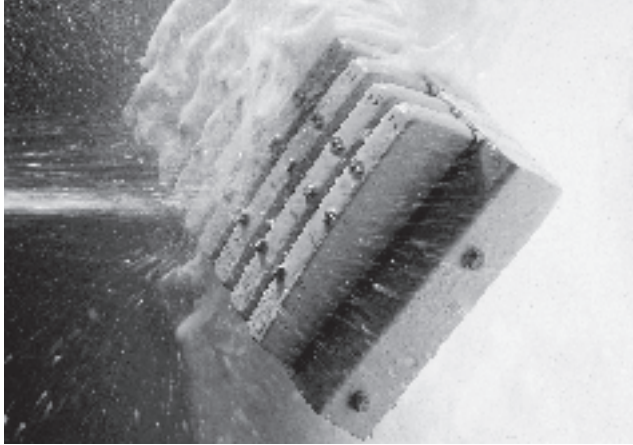


# 15型阀岛 CDVI, 易清洗型

主要特性

FESTO

## CDVI - 要求



食品行业比其它任何一个行业对卫生的要求都高: 因此, 使用的元件要易清洗且高度耐腐蚀。

解决方案: CDVI。

与食品和包装行业的著名厂家协作开发的 CDVI 阀岛, 为水溅区提供了一种全新的阀岛解决方案。易清洗型阀岛 CDVI 高度耐腐蚀, 且易于清洗, 这使得它从同类产品中脱颖而出。

## CDVI - 解决方案

### 新的易清洗型阀岛 CDVI - 成功解决了清洗问题

除了能缩短清洗时间外, CDVI 阀岛还减少了花在安装和装配上的时间。

不锈钢控制柜已成为过去, 现在通过预制连接电缆建立了电连接方式。阀岛在供货前经过完全装配和功能测试, 防护等级为 IP65 和 IP67。

这大大节省了安装时间。阀岛的各种设备组合请参阅 → 4 / 3.4-19 上订货系统部分的表格。阀岛上有公共进气口和排气

口, 用于所有的阀。公共气口与端板连接。

CDVI 的基本结构带 4 个或 8 个阀位, 以两阀为一组进行扩展, 最多可扩展 4 个阀位。在这种情况下, 必须使用扩展模块。

### 单个底座

用于易清洗型阀 (易清洗型单个阀 - CDSV) 的单个底座使低端产品范围更加完整, 以便于上游的设备和系统元件都能融入到易清洗型结构理念中。

### 易清洗型, 理论和实践相结合 - CDVI

清洁型结构的设备元件必须符合 DIN EN 1672-2 和 DIN ISO 14 159 标准, CDVI 正是这样一款产品。

易清洗主要归功于:

- 无棱边
- 没有很小的弯曲半径
- 无裂缝, 以致污垢不易堆积
- 阀与阀之间的空间易清洗
- 耐腐蚀材料

可使用由下列生产厂家提供的专用清洗剂来清洗 CDVI:

- Henkel
- Ecolab
- Johnson Diversy
- Kärcher

### 清洁性获得认证

CDVI 已获得 HACCP 认证。



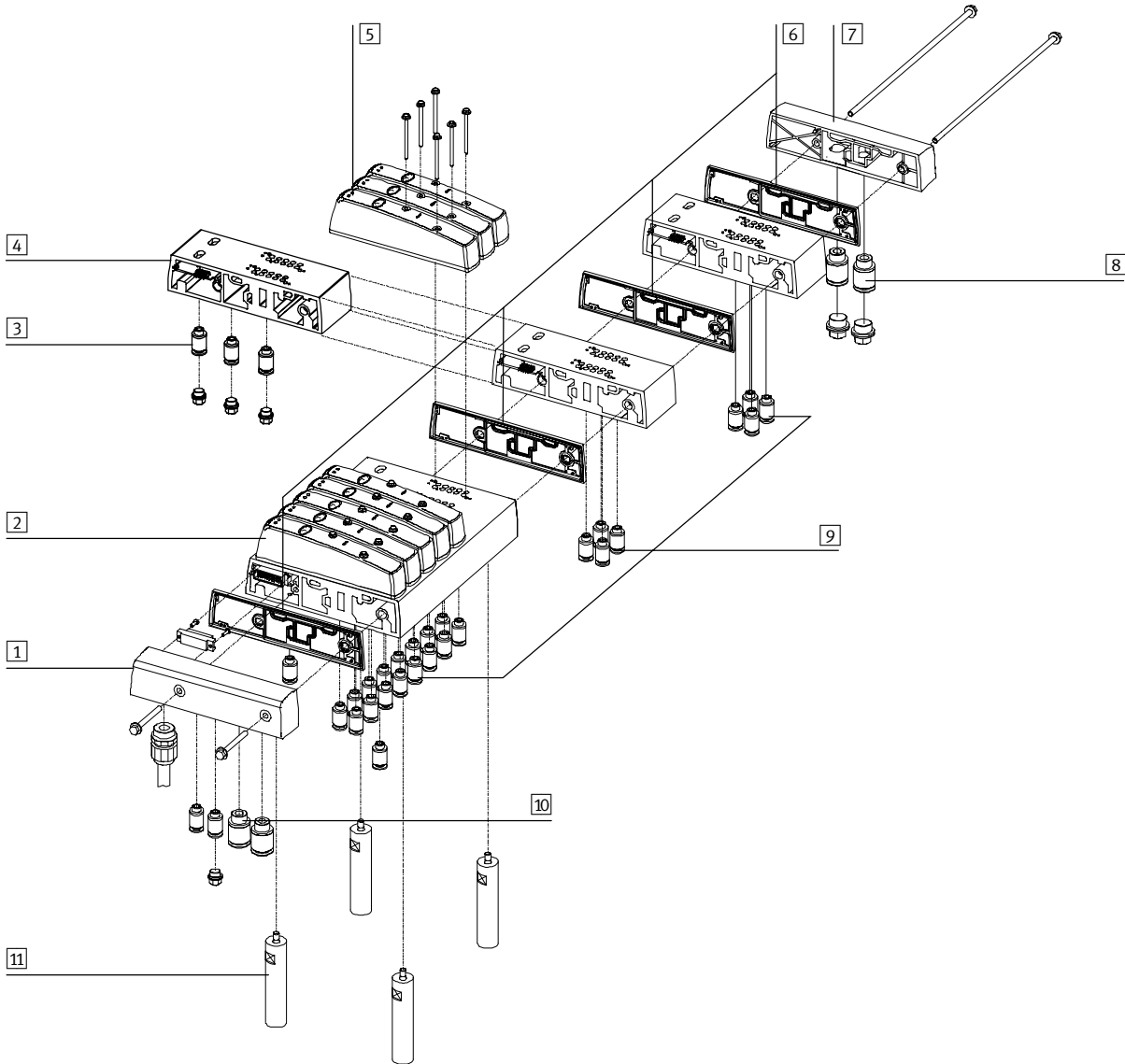
专用阀岛  
易清洗型

3.4

# 15型阀岛 CDVI, 易清洗型

外围元件一览

## 概览 - 易清洗型阀岛



- |              |             |              |         |
|--------------|-------------|--------------|---------|
| 1 左端板        | 5 阀         | 9 快插接头, 工作管路 | 11 定距螺栓 |
| 2 4/8个基本模块   | 6 密封件/隔离板   | 10 快插接头, 左端板 |         |
| 3 快插接头, 气源模块 | 7 右端板       |              |         |
| 4 扩展模块       | 8 快插接头, 右端板 |              |         |

# 15型阀岛 CDVI, 易清洗型

外围元件一览

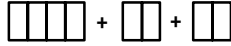
## 模块性

阀片之间协调的模块性:

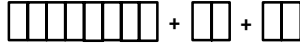
- CDVI 阀岛有 4 ... 12 个阀位/  
8 ... 24 个电磁线圈。

易清洗和模块化:

- 阀技术



4 + 2 + 2 个阀位



8 + 2 + 2 个阀位

## 辅助先导气源

所使用的阀为先导供气的电磁阀。

管道12/14的先导气源由主气源通道1(内先导气)或左端板上的独立先导气源(外先导气)提供。

当气源压力小于 3 bar 或大于 6 bar 时, 需使用独立的先导气源。在这种情况下, 可使用合适的减压阀对先导气进行控制, 最大压力为 6 bar。

如果选用了先导气源, 则需在订货代码中给出相应的代码符号(端板/气源代码为U、V、Y、Z)。  
→ 4 / 3.4-19。

## 压力分区

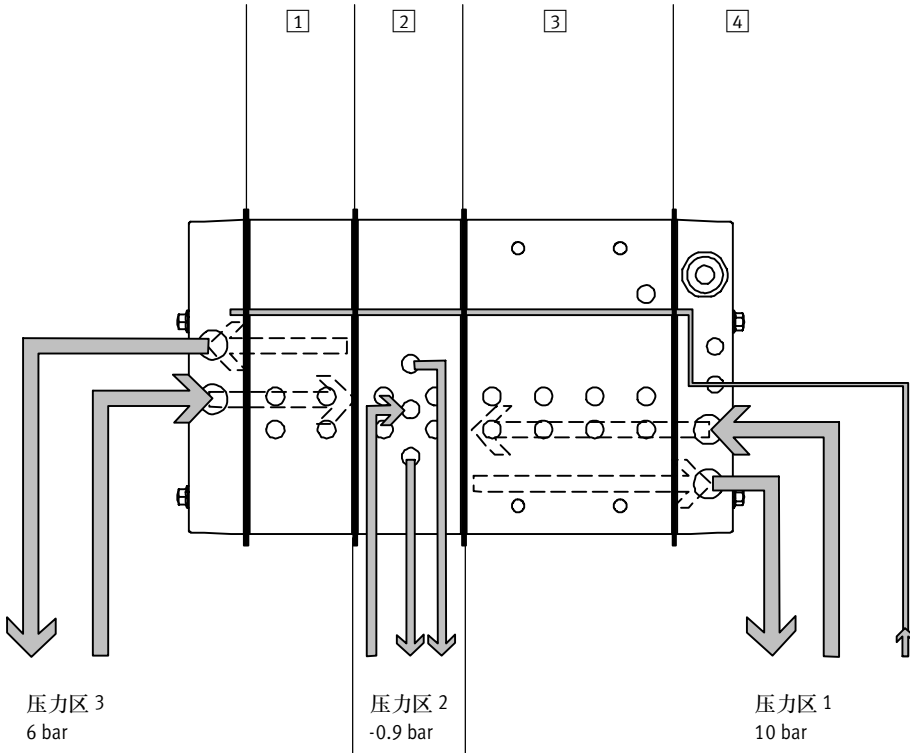
在单个阀岛上, 通过在基本模块和扩展模块之间或两个扩展模块之间安装隔离板, 可获得不同的供气压力。

当阀岛只带一个扩展模块时, 最多只能形成两个不同的压力区。压力通过端板提供。在这种情况下, 需两侧供气。

当阀岛带两个扩展模块时, 最多形成三个压力区。

有三个压力区时, 需要由两侧端板及第一个扩展模块同时供气。





## 实例: 带三个压力区的阀岛




- ① 扩展模块 2, 带隔离板和 2 个阀位
- ② 扩展模块 1, 带气源模块和 2 个阀位
- ③ 基本模块, 带 4 个阀位
- ④ 端板/气源: 两侧供气, 外部辅助先导气源

# 15型阀岛 CDVI, 易清洗型

外围元件一览

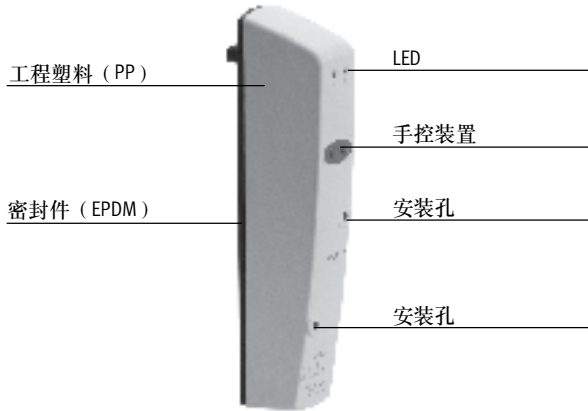
隔离板		
代码	图形实例	注意
B		没有通道被隔离
D		通道 1 关闭, 3/5 打开
F		通道 3 和 5 关闭
H		通道1、3 和 5 关闭

-  - 注意  
 通常只有通道 1 被隔离。根据应用场合的需要, 通道 3 和 5, 或通道 1、3 和 5 也可以被隔离。

# 15型阀岛 CDVI, 易清洗型

主要特性 - 气动元件

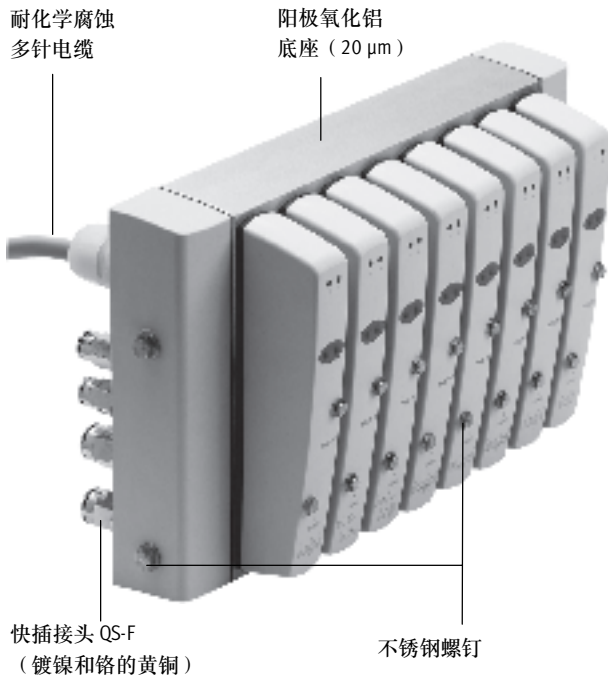
## 特性



CDVI 可以有如下组合:

- 两位五通阀, 单电控
- 两位五通阀, 双电控
- 三位五通阀, 中压式
- 三位五通阀, 中泄式
- 三位五通阀, 中封式
- 2x 两位三通阀, 单电控, 常闭
- 2x 两位三通阀, 单电控, 常开
- 1x 常开,
- 1x 常闭

## 非常适用于食品行业的部分



选自:

- 驱动器及其附件, 耐腐蚀且易于清洗
  - 多种阀
  - 不锈钢接头和节流阀
  - 气管, 经认证可用于食品行业
- 所有的元件都经过了主要厂商生产的清洗剂的测试。

## 附件



您应该使用经Festo认证的附件。这是确保 CDVI 在下列几个方面具有最佳性能的唯一途径:

- 弹性
- 耐腐蚀性
- 易于清洗

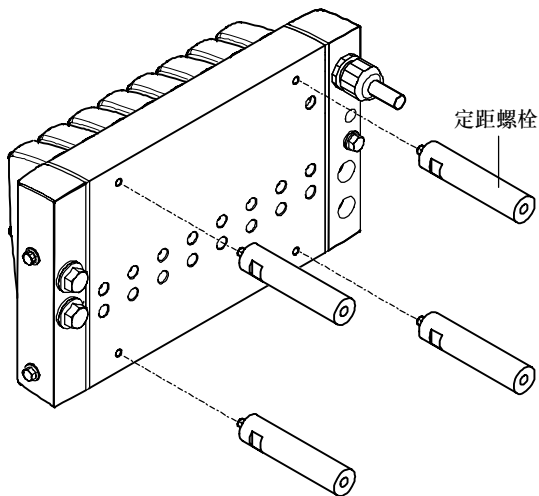


## 15型阀岛 CDVI, 易清洗型

主要特性 - 气动元件

FESTO

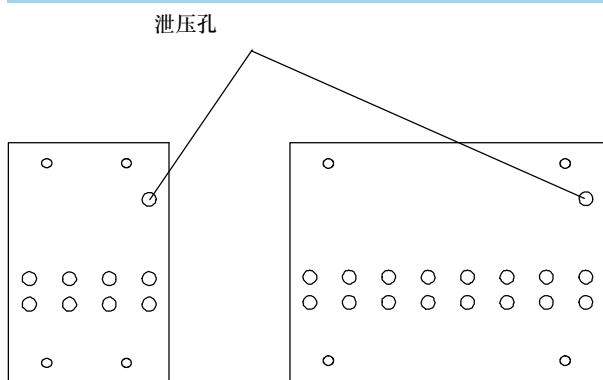
### 安装



通过基本模块上的四个螺纹孔及根据订货代码（附件的订货代码为Y）订购的定距螺栓，可将CDVI直接安装到接地的安装面上。

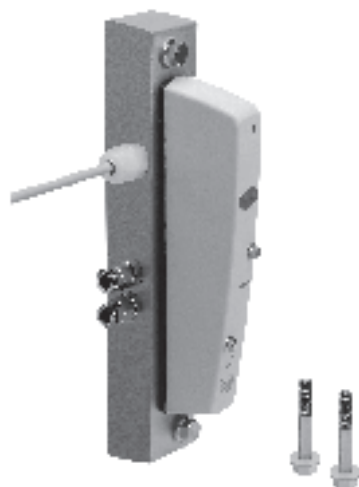
CDVI 可安装在任意位置。但所选的安装位置应该有利于污垢的清除和清洗剂的流出。

### 压力补偿



积聚在阀先导电磁线圈上的空气应通过后侧的泄压孔排出。如果在您的订单中已经含有接头，那么泄压孔上还装有一个QS快插接头。

### 单个底座



所有的CDVI 阀都可安装在一个独立的CDSV底座上。CDSV上有一个外先导气口，并预装配了阀和10 m的PVC电缆。供货前经过全面检测。预制快插接头可根据要求包括在供货范围内。

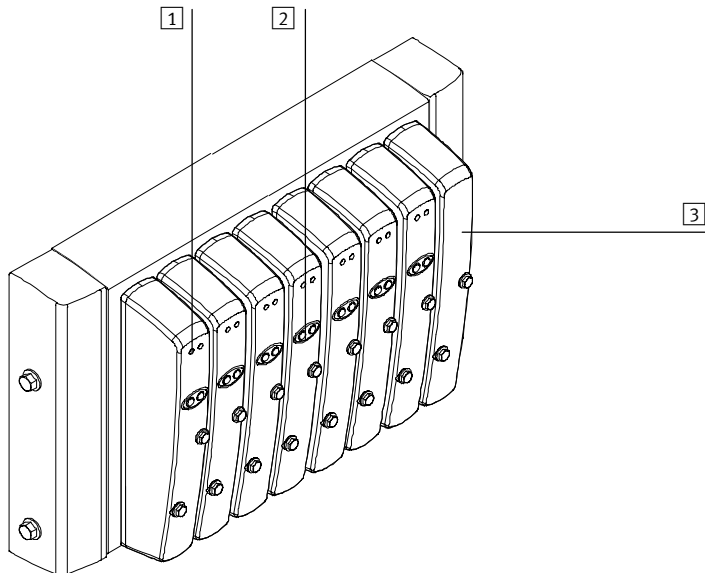
易清洗型安装组件由两个螺钉和堵头（图片上已安装了堵头）组成，允许前端安装或后端安装。



# 15型阀岛 CDVI, 易清洗型

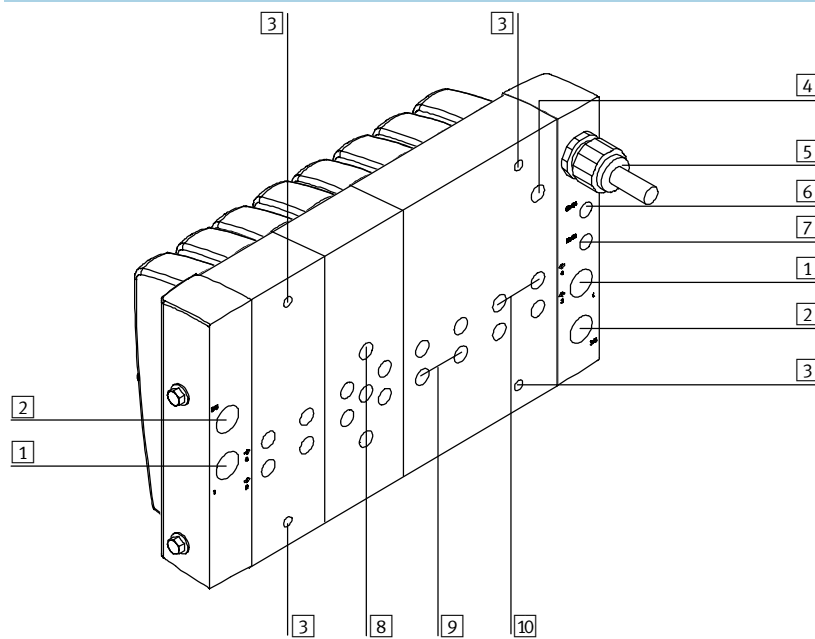
主要特性 - 气动元件

## 显示和控制元件 - CDVI



- 1 黄色 LED (每个阀电磁线圈上带一个)
- 2 手控装置 (每个阀电磁线圈上带一个)
- 3 空位, 带盖板

## 连接元件 - CDVI

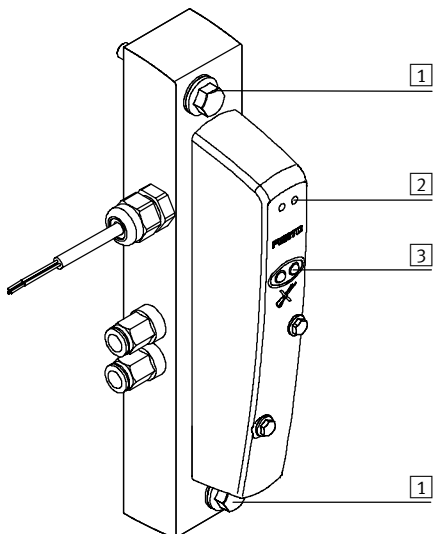


- 1 进气口 (1)
- 2 排气口 (3/5)
- 3 4 个螺纹孔, 用于定距螺栓
- 4 泄压口
- 5 电多针接口
- 6 先导排气口 (82/84)
- 7 辅助先导气口 (12/14)
- 8 第三个压力区的进气口
- 9 每个阀上的工作气口 (2)
- 10 每个阀上的工作气口 (4)

# 15型阀岛 CDVI, 易清洗型

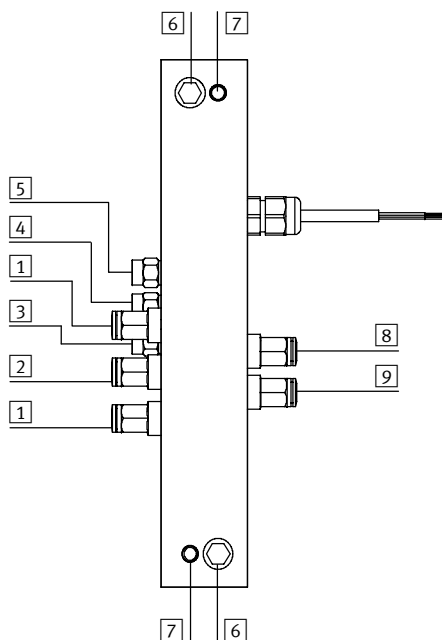
主要特性 - 气动元件

## 装配、显示和操作元件 - CDSV



- 1 前端安装孔 (CDSV), 使用 M6 螺钉; 如无需前端安装, 可用 G1/8 堵头来封闭安装孔
- 2 黄色 LED (每个阀电磁线圈上带一个)
- 3 手控装置 (每个阀电磁线圈上带一个)

## 装配和连接元件 - CDSV



- 1 排气口 (3/5)
- 2 进气口 (1)
- 3 先导排气口 (82/84)
- 4 辅助先导气口 (12/14)
- 5 泄压口
- 6 螺纹孔 M6, 用于后端安装
- 7 前端安装孔, 使用 M6 螺钉; 可用 G1/8 堵头来封闭安装孔
- 8 每个阀上的工作气口 (4)
- 9 每个阀上的工作气口 (2)

# 15型阀岛 CDVI, 易清洗型

主要特性 - 电元件

端子分配 - 用于 CDVI <sup>1)</sup> 阀岛的多针电缆				
阀	线圈	地址	针脚	芯线颜色
1	14	0	A01	白色
	12	1	A02	绿色
2	14	2	B01	黄色
	12	3	B02	灰色
3	14	4	C01	粉红色
	12	5	C02	蓝色
4	14	6	A03	红色
	12	7	A04	洋红色
5	14	8	B03	灰色-粉红色
	12	9	B04	红色-蓝色
6	14	10	C03	白色-绿色
	12	11	C04	棕色-绿色
7	14	12	A05	白色-黄色
	12	13	A06	黄色-棕色
8	14	14	B05	白色-灰色
	12	15	B06	灰色-棕色
9	14	16	C05	白色-粉红色
	12	17	C06	粉红色-棕色
10	14	18	A07	白色-蓝色
	12	19	A08	棕色-蓝色
11	14	20	B07	白色-红色
	12	21	B08	棕色-红色
12	14	22	C07	白色-黑色
	12	23	C08	棕色-黑色
com			B10	棕色
			C10	黑色

1) 最多 24 个电磁线圈


端子分配 - 用于单个底座 CDSV 的电缆	
芯线颜色	分配
棕色	线圈 14
黑色	线圈 12 (不能用于两位五通单电控阀)
蓝色	com <sup>1)</sup>

1) 0 V 用于正切换阀; 24 V 用于负切换控制信号

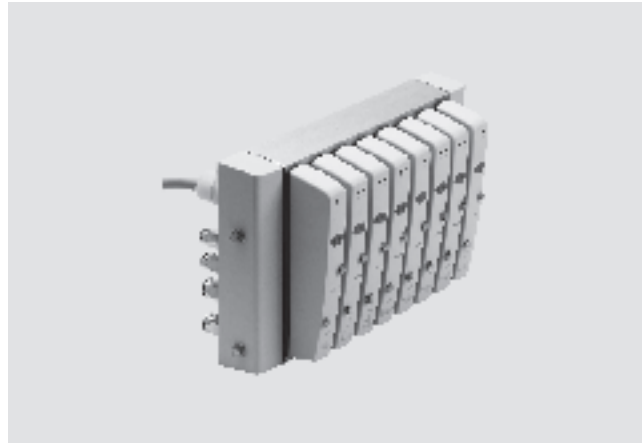
# 15型阀岛 CDVI, 易清洗型

技术参数

FESTO

-  - 流量  
300 ... 650 l/min

-  - 阀宽  
18 mm



专用阀岛  
易清洗型

3.4

主要技术参数								
阀功能	两位五通阀		2x 两位三通阀 原始位置			三位五通阀 中间位置		
	单电控	双电控	常开	常闭	1x 常开 1x 常闭	中压式	中泄式	中封式
阀功能订货代码	M	J	N	K	H	B	E	G
结构特点	滑阀							
宽度 [mm]	18							
公称通径 [mm]	5							
润滑	润滑可延长使用寿命, 不含PWIS (不含油漆润湿缺陷物质)							
安装类型	通过 2 个螺钉 (DIN 6921)							
■ 阀和端板	通过定距螺栓							
■ 阀岛	任意							
安装位置	任意							
手控装置	按钮式							
气接口								
进气口	1	G $\frac{3}{8}$ (扩展模块 CDVI5.0-EBX 和 CDSV 上为 G $\frac{1}{8}$ )						
排气口	3/5	G $\frac{3}{8}$ (扩展模块 CDVI5.0-EBX 和 CDSV 上为 G $\frac{1}{8}$ )						
工作气口	2/4	G $\frac{1}{8}$						
先导气口	12/14	G $\frac{1}{8}$ (CDSV 上为 M5)						
先导排气口	82/84	G $\frac{1}{8}$ (CDSV 上为 M5)						
压力补偿口		G $\frac{1}{8}$ (CDSV 上为 M5)						

工作压力 [bar]								
阀功能的订货代码	M	J	N	K	H	B	E	G
带内先导辅助气源	3 ... 6 (在 CDSV 上不具备)							
带外先导辅助气源	3 ... 6							
P1	-0.9 ... +10		3 ... 10 <sup>1)</sup>			-0.9 ... +10		

1) 两位三通阀不适用于真空状态

阀的响应时间 [ms]									
阀功能的订货代码	M	J	N	K	H	B	E	G	
响应时间	开	12	-	10	10	10	12	12	12
	关	22	-	22	22	22	25	25	25
	切换	-	10	-	-	-	17	17	17

# 15型阀岛 CDVI, 易清洗型

技术参数

FESTO

工作和环境条件	
阀功能的订货代码	M   J   N   K   H   B   E   G
工作介质	过滤压缩空气, 润滑或未润滑
过滤等级 [µm]	40
工作温度 [°C]	-5 ... +50
介质温度 [°C]	-5 ... +50
耐腐蚀等级 CRC <sup>1)</sup>	3

1) 耐腐蚀等级 3, 符合 Festo 940 070 标准  
 元件必须具备较强的耐腐蚀能力, 由于外部可视元件直接与工业环境或与溶剂、清洁剂等介质接触, 因此对元件表面有较强的耐腐蚀性要求。

电参数	
阀功能的订货代码	M   J   N   K   H   B   E   G
电磁兼容性	干扰辐射等级符合 EN 61 000-6-2 标准
工作电压 [V]	24 DC (±10%)
最小的电源需求	0.4 V/ms, 电压是时间的函数, 随着时间的增加而增大, 最终到达大电流的相位
剩余波纹度 [Vss]	4
接通时的电流消耗	
■ 24 V 时每个电磁线圈 (带 LED)	典型 60 mA
■ 24 V 时总的电流消耗和电磁线圈 (带 LED) 的最大数目	典型 1.44 A
操作过程中的电流消耗	
■ 24 V 时每个电磁线圈 (带 LED)	最小 26 mA
■ 24 V 时总的电流消耗和电磁线圈 (带 LED) 的最大数目	典型 0.72 A
每个电磁线圈 (带 LED) [W] 的功耗	1.5
通电持续率	100%
防护等级, 符合 EN 60 529 标准	IP65/67 (在装配完成状态下)
抗振强度	符合 DIN/IEC 68/EN 60 068 标准, 第 2-6 部分和 IEC 721/EN 60 068 标准, 第 2-3 部分
防震	符合 DIN/IEC 68/EN 60 068 标准, 第 2-27 部分和 IEC 721 标准
持续防震	符合 DIN/IEC 68/EN 60 068 标准, 第 2-29 部分: 6 ms 时 +/- 15 g, 1000 次循环

材料	
阀功能的订货代码	M   J   N   K   H   B   E   G
盖子	聚丙烯 (PP), TPE, 聚酰胺 (PA)
底座	AL (阳极氧化, 最小为 20 µm)
堵头	VA (材料编号: 1.4303 或 1.4301)
端板	PP
螺钉	VA (材料编号: 1.4303 或 1.4301)
定距螺栓	AL (阳极氧化, 最小为 20 µm)
阀	AL, PEI, 聚醋酸酯 (POM), 聚丙烯硫化物 (PPS), 聚酰胺 (PA), 丁腈橡胶 (NBR), Ms, St, 聚碳酸酯 (PC), 聚丙烯 (PP), TPE, ESA-BA, Novolem

专用阀岛  
易清洗型

3.4

# 15型阀岛 CDVI, 易清洗型

FESTO

技术参数

产品重量 [g]	约重							
阀功能的订货代码	M	J	N	K	H	B	E	G
带4个阀位的CDVI	2900							
带8个阀位的CDVI	4700							
扩展模块 (2个阀位)	1000							
阀	210							
CDSV 单个底座	690							

额定流量 [l/min]								
阀功能的订货代码	M	J	N	K	H	B	E	G
	650	650	300	300	300	500/300 <sup>1)</sup>	400/200 <sup>1)</sup>	600

1) 中位

# 15型阀岛 CDVI, 易清洗型

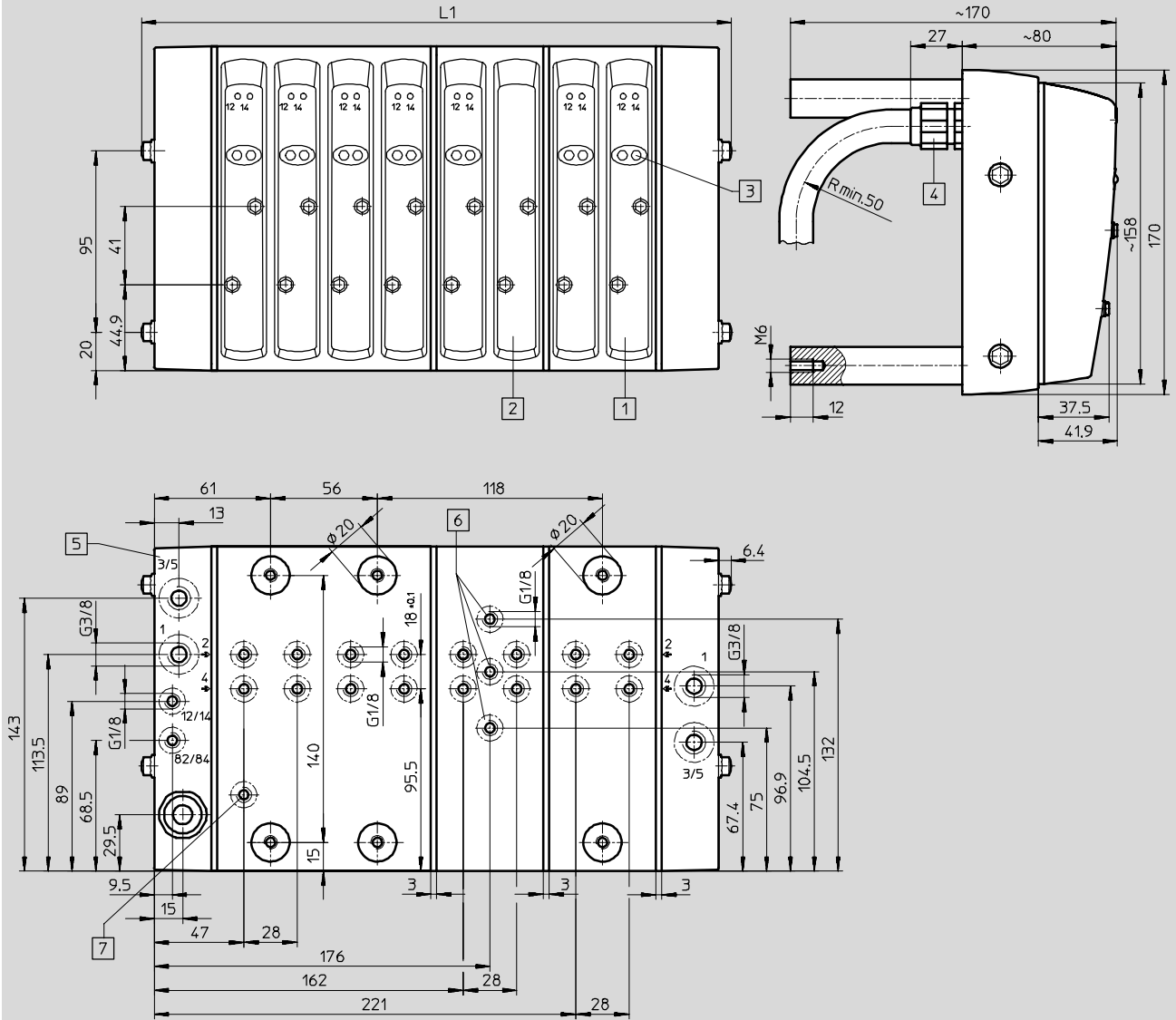
技术参数

FESTO

## 尺寸

如需下载CAD数据 → [www.festo.com/en/engineering](http://www.festo.com/en/engineering)

### 四阀模块, 带两个扩展模块



- 1 可选用单电控阀或双电控阀
- 2 盖板
- 3 手控装置
- 4 电缆保护管接头 M20x1.5
- 5 右端板: 可选用外辅助先导气源或内辅助先导气源
- 6 气口, 用于第三个压力区
- 7 排气孔

	4阀模块	4阀模块 + 1个扩展模块	4阀模块 + 2个扩展模块
L1	190.8	249.8	308.8

专用阀岛  
易清洗型

3.4



# 15型阀岛 CDVI, 易清洗型

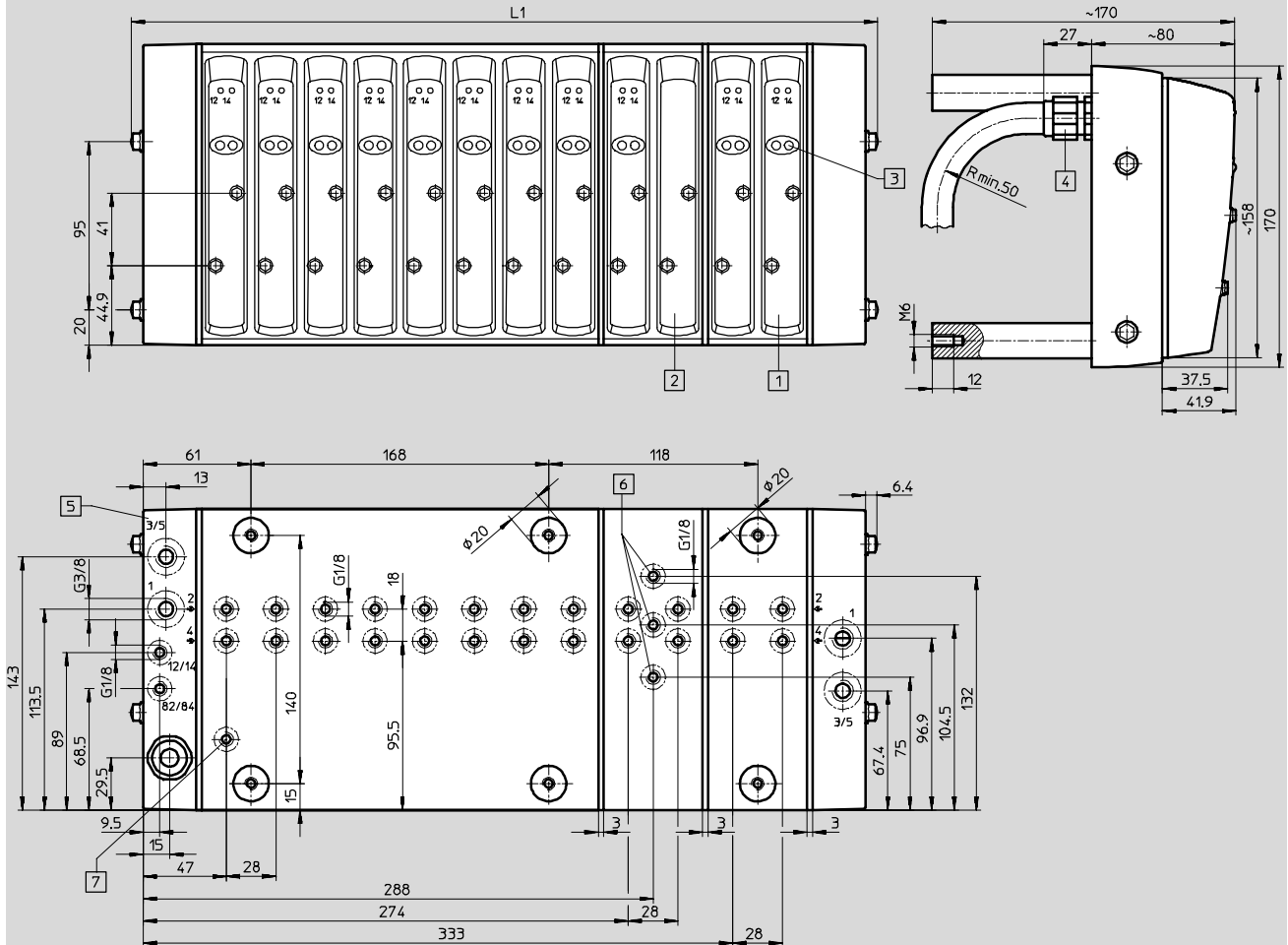
技术参数

FESTO

## 尺寸

如需下载CAD数据 → [www.festo.com/en/engineering](http://www.festo.com/en/engineering)

### 八阀模块, 带两个扩展模块



- 1 可选用单电控阀或双电控阀
- 2 盖板
- 3 手控装置
- 4 电缆保护管接头 M20x1.5
- 5 右端板: 可选用外辅助先导气源或内辅助先导气源
- 6 气口, 用于第三个压力区
- 7 排气孔

	8阀模块	8阀模块 + 1个扩展模块	8阀模块 + 2个扩展模块
L1	302.8	361.8	420.8

专用阀岛  
易清洗型

3.4

# 15型阀岛 CDVI, 易清洗型

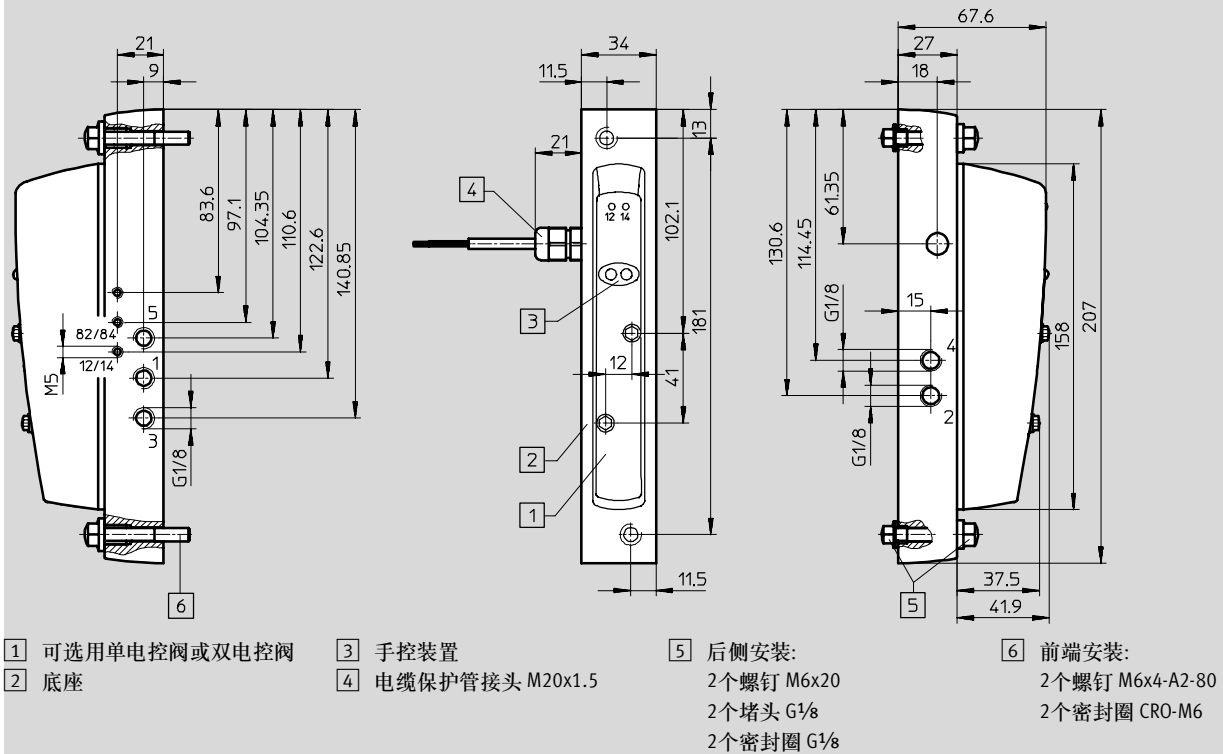
技术参数

FESTO

## 尺寸

如需下载CAD数据 → [www.festo.com/en/engineering](http://www.festo.com/en/engineering)

### 单个底座



专用阀岛  
易清洗型

3.4

## 15型阀岛 CDVI, 易清洗型

订货系统

### 订货系统信息

同所有的阀岛一样, CDVI 也是根据订货代码来选型的。订货代码中规定了阀的功能、阀和空位的数目以及气源类型。

CDVI 和 CDSV 与所有 Festo 的产品一样:

- 完全预装配
- 根据要求在工作气口和端板上接 QS...F 接头
- 电功能经过测试

- 气动功能经过测试
- 包装可靠, 供货时附带全套的说明书(用户文档)

### 有关订货代码和订购过程的注意事项

#### 15P-K10-8A-UR-8M-E+Y

终端带 10 m 多针电缆; 8 阀基本模块的工作气口接直列式 QS8-F 接头, 其进气口和排气口接 QS12-F 接头; 气源位于左侧, 仅带内辅助先导气源; 装备有 8 个两位五通单电控电磁阀; 附英文操作手册和安装时所需的定距螺栓。

#### 单个底座

单个底座可通过阀岛的订货代码或单个订货号订购。

订货实例:

#### 15P-K10-1B-XR-M-B+Z

黑体字部分的订货代码不允许加以修改。

15P-K10-4A-ZR-4M-K-2K-H-2M-D+Y 终端带 10 m 多针电缆; 4 阀基本模块和两个扩展模块的工作气口接直列式 QS8-F 接头; 通过左端板上的直列式 QS8-F 接头提供外辅助先导气。

■ 装配有四个两位五通单电控电磁阀, 基本模块通过左端板上的直列式 QS12-F 接头进行供气 and 排气

- 第一个扩展模块带单独供气, 装有 2 个常闭的两位三通阀。该模块通过直列式 QS8-F 接头供气, 通过基本模块的左端板排气
- 第二个扩展模块带 2 个两位五通单电控阀, 通过右端板的直列式 QS12-F 接头供气 and 排气
- 含德文手册和定距螺栓

#### 接头

基本型阀岛的价格包含:

- 直列式 QS-F-G $\frac{1}{8}$  接头, 位于工作口, 用于优化气流
  - 合适的直列式 QS-F-G $\frac{3}{8}$  接头, 用于通过端板供气 and 排气
- 用于端板的这组接头在出厂前已装配完毕。空置气口已通过易清洗型堵头封闭(带一端供气或内辅助先导气)。

### 阀岛配置软件

阀岛配置软件有助于您正确选择合适的 CDVI 阀岛。该软件使您更容易地找到合适的产品。

可根据客户的要求对阀岛进行配置和安装。这大幅度减少了安装时间。发货前阀岛都经过全面的检测。

在线网址: → [www.festo.com/en/engineering](http://www.festo.com/en/engineering)



# 15型阀岛 CDVI, 易清洗型

订货数据 - 模块化产品

FESTO

**M 必填数据** →

模块代码	阀岛, 气动部分	电接口	基本模块上的阀数量	气接口	端板/气源	密封类型	阀位 0 ... 7 上的基本模块设备
197 648	15P	K05, K10	4, 8	A, B, C, D, G	U, V, Y, Z	R	M, J, G, E, B, K, N, H, A
<b>订货实例</b>							阀位
197 648	15P	- K10	- 8	- C	- Y	- R	0 1 2 3 4 5 6 7
1	2	3	4	5	6	7	8
							E B H H M G M B

订货数据			条件	代码	输入代码
<b>M</b>	1	模块代码		197648	
	2	阀岛, 气动部分		15型 CDVI, 易清洗型结构	15P
	3	电接口		多针电缆, 5 m	-K05
				多针电缆, 10 m	-K10
	4	基本模块上的阀数量		4	-4
				8	-8
	5	气接口		QS 接头, 直列式, 气管 8 mm	A
				QS 接头, 直列式, 气管 6 mm	B
				QS 接头, 直角式, 气管 8 mm	1 C
				QS 接头, 直角式, 气管 6 mm	1 D
				无接头	G
	6	端板/气源		进气口在左侧, 内先导辅助气源	2 -U
				进气口在左侧, 外先导辅助气源	2 -V
				进气口在两侧, 内先导辅助气源	-Y
				进气口在两侧, 外先导辅助气源	-Z
	7	密封类型		耐清洗剂腐蚀	R
	8	基本模块设备		阀位 0 ... 7	3 -
		阀		两位五通阀, 单电控	M
				两位五通阀, 双电控	J
				三位五通阀, 中封式	G
				三位五通阀, 中泄式	E
				三位五通阀, 中压式	B
				2个两位三通阀, 常闭	K
				2个两位三通阀, 常开	N
				2个两位三通阀, 1x 常开, 1x 常闭	H
				盖板, 用于双阀位	A

- ① C, D 不能用于供气模块 K, I.
- ② U, V 不用于隔离板/供气模块 D, F, H, K, I.
- ③ 基本模块设备  
阀位的数量: 基本模块: 4, 8.  
扩展模块: 2
- ④ B, D, F, H, K, I  
隔离板/供气模块后必须占用2个阀位。  
根据为扩展模块 1 所选用的隔离板/供气模块, 扩展模块 2 上只能选用下列隔离板 → ⑤...⑩:
- ⑤ B 扩展模块 1: B;  
为扩展模块 2 选用: 隔离板 B、D、F 或 H.
- ⑥ D 扩展模块 1: D;  
为扩展模块 2 选用: 隔离板 B 或 F.
- ⑦ F 扩展模块 1: F;  
为扩展模块 2 选用: 隔离板 B 或 D.
- ⑧ H 扩展模块 1: H;  
为扩展模块 2 选用: 隔离板 B.
- ⑨ K 扩展模块 1: K;  
为扩展模块 2 选用: 隔离板 D 或 H.  
K 型只能直接安装在基本模块后.
- ⑩ I 扩展模块 1: I;  
为扩展模块 2 选用: 隔离板 D 或 H.  
I 型只能直接安装在基本模块后.

传递订货代码

197 648	15P	-		-		R	-	0	1	2	3	4	5	6	7
1	2	3	4	5	6	7	8								

专用阀岛 易清洗型 3.4

# 15型阀岛 CDVI, 易清洗型

订货数据 - 模块化产品

FESTO

[O] 选填		[M] 必填数据		[O] 选填	
<b>扩展模块 1</b>	<b>扩展模块 1 设备 (阀位 0...1)</b>	<b>扩展模块 2</b>	<b>扩展模块 2 设备 (阀位 0...1)</b>	<b>用户文档</b>	<b>附件</b>
B, D, F, H, K, I	M, J, G, E, B, K, N, H, A 阀位 0      1	B, D, F, H	M, J, G, E, B, K, N, H, A 阀位 0      1	D, E, I, V, B	Y
-	-	-	-	<b>B</b>	+
9	10	11	12	13	14

订货数据							
模块代码	197 648			条件	代码	输入代码	
[O] 9	扩展模块 1	隔离板	带单电控电磁阀, 无通道被隔离	[4] [5]	-B	在订货代码中填入为阀位所选的设备	
			带单电控电磁阀, 通道 1 被隔离	[4] [6]	-D		
			带单电控电磁阀, 通道 3/5 被隔离	[4] [7]	-F		
			带单电控电磁阀, 通道 1+3/5 被隔离	[4] [8]	-H		
	供气模块	带单电控电磁阀 (阀带外部气源), 通道 1 被隔离	[4] [9]	-K			
		带单电控电磁阀 (阀带外部气源), 通道 1+3/5 被隔离	[4] [10]	-I			
	10	设备	阀	扩展模块 1 (阀位 0...1)			-
				两位五通阀, 单电控			M
				两位五通阀, 双电控			J
				三位五通阀, 中封式			G
三位五通阀, 中泄式					E		
三位五通阀, 中压式					B		
2个两位三通阀, 常闭					K		
2个两位三通阀, 常开					N		
2个两位三通阀, 1x 常开, 1x 常闭					H		
盖板, 用于双阀位					A		
11	扩展模块 2	隔离板	带单电控电磁阀, 无通道被隔离		-B		
			带单电控电磁阀, 通道 1 被隔离		-D		
			带单电控电磁阀, 通道 3/5 被隔离		-F		
			带单电控电磁阀, 通道 1+3/5 被隔离		-H		
			带单电控电磁阀, 通道 1+3/5 被隔离		-H		
12	设备	阀	扩展模块 2 (阀位 0...1)		-		
			两位五通阀, 单电控		M		
			两位五通阀, 双电控		J		
			三位五通阀, 中封式		G		
			三位五通阀, 中泄式		E		
			三位五通阀, 中压式		B		
			2个两位三通阀, 常闭		K		
			2个两位三通阀, 常开		N		
			2个两位三通阀, 1x 常开, 1x 常闭		H		
			盖板, 用于双阀位		A		
[M] 13	用户文档	德文		-D			
		英文		-E			
		意大利文		-I			
		瑞典文		-V			
		弃权声明 - 不包括手册在内 (已供货)		-B			
[O] 14	附件	安装		+			
		定距螺栓, 长 1		Y			

传递订货代码	0	1	0	1		
-	-	-	-	-	+	
9	10	11	12	13	14	

专用阀岛  
易清洗型  
3.4

# 15型阀岛 CDVI, 易清洗型—单个阀

订货数据 - 模块化产品

FESTO

**M 必填数据** →

模块代码	阀岛, 气动部分	电接口	基本模块上的阀数量	气接口	端板/气源	密封类型	阀位0上的基本模块设备
197 648	15P	K10	1	B, G	X	R	M, J, G, E, B, K, N, H, A
197 648	15P	K10	1	B	X	R	阀位 0 M
1	2	3	4	5	6	7	8

→ **M 必填数据**

用户文档
B
- B
9

**O 选填**

附件
Z
+ Z
10

**订货数据**

	条件	代码	输入代码
<b>M</b> 1 模块代码		197648	
2 阀岛, 气动部分		15P	15P
3 电接口		-K10	-K10
4 基本模块上的阀数量		-1	-1
5 气接口		B	
		G	
6 端板/气源		-X	-X
7 密封类型		R	R
8 基本模块设备		-	-
		M	
		J	
		G	
		E	
		B	
		K	
		N	
		H	
9 用户文档		-B	-B
<b>O</b> 10 附件		+	+
气动附件		Z	

传递订货代码

197 648	15P	- K10	- 1		- X	R	-	Valve position 0	→
1	2	3	4	5	6	7	8		
- B									
9									10


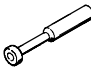

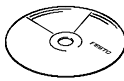
# 15型阀岛 CDVI, 易清洗型

订货数据 - 单个阀

FESTO

3.4 专用阀岛 易清洗型

订货数据				
单个底座阀				
	代码	阀功能	型号	订货代码
	M	两位五通阀, 单电控	CDVI5.0-MT2H-5LS	196 657
	J	两位五通阀, 双电控	CDVI5.0-MT2H-5JS	196 659
	N	2个两位三通阀, 常开	CDVI5.0-MT2H-2x3OLS	196 663
	K	2个两位三通阀, 常闭	CDVI5.0-MT2H-2x3GLS	196 661
	H	2个两位三通阀, 1x 常开 1x 常闭	CDVI5.0-MT2H-2x3OLS-3GLS	196 665
	B	三位五通阀, 中封式	CDVI5.0-MT2H-5/3BS	196 655
	E	三位五通阀, 中泄式	CDVI5.0-MT2H-5/3ES	196 653
	G	三位五通阀, 中压式	CDVI5.0-MT2H-5/3GS	196 651

订货数据				
名称		型号		订货代码
<b>底座</b>				
	单个底座		CDSV5.0-AS-1/8	534 434
<b>安装件</b>				
	安装组件		CDSV5.0	534 436
<b>堵头</b>				
	堵头 G $\frac{3}{8}$ , 用于端板		CDVI-5.0-B-G $\frac{3}{8}$	196 712
	堵头 G $\frac{1}{8}$ , 用于端板		CDVI-5.0-B-G $\frac{1}{8}$	196 720
<b>插头</b>				
	堵头, 用于气管外径	6 mm	QSC-6H	153 268
		8 mm	QSC-8H	153 269
		10 mm	QSC-10H	153 270
		12 mm	QSC-12H	153 271
<b>用户文档</b>				
	CDVI 气动部分	德文	PBE-CDVI-DE	197 361
		英文	PBE-CDVI-EN	197 363
		意大利文	PBE-CDVI-IT	197 369
		瑞典文	PBE-CDVI-SV	197 371
<b>软件</b>				
	CD-ROM	阀岛用户文档 (PDF)	P.CD-VALVE-T	183 350
		实用工具	P.CD-VI-UTILITIES-2	533 500