


技术参数

-  - 流量
180 l/min

-  - 压力
0 ... 8 bar



简要说明

选择器开关是一个手动操作的方向控制阀，它通过一个扁平的滑阀将气源接口连接到六个工作口中的一个。

- 没有选中的输出会一起排气
- 切换时无重叠
- 6个切换位置
- 切换位置由球形凸确定

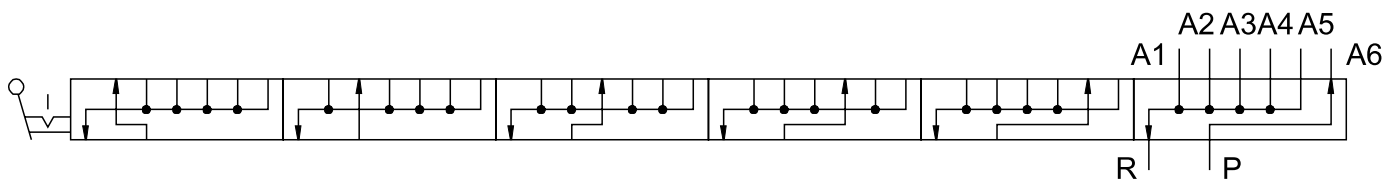
- 选择器开关上配备有旋转手柄和指示箭头

该产品上可以配备一个指示圆盘（作为附件），该圆盘能可靠指示所选工作口的位置。

选择器开关可以通过法兰附件安装在连接板下方（由客户提供）

（提供用于密封的O形圈），也可以安装在前面板上。
选择器开关的安装直径为22.3 mm。

回路图



主要技术参数

阀功能	六位八通, 双稳	
控制方式	直动式	
额定紧固扭矩 (旋转手柄)	[Nm]	1.7
额定紧固扭矩, 公差	[%]	±10
气接口	1	M5
	2	M5
标准额定流量	[l/min]	180

工作和环境条件

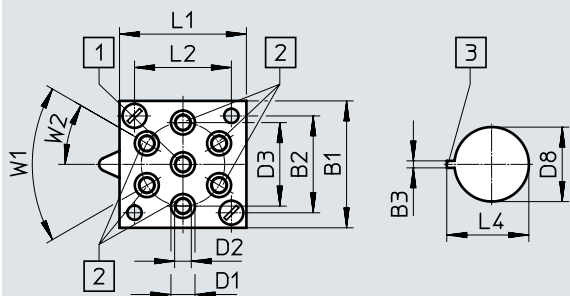
工作压力范围	[bar]	0 ... 8
--------	-------	---------

技术参数

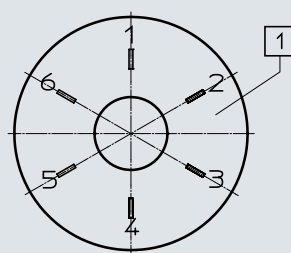
尺寸

选择器开关

下载 CAD 数据 → www.festo.com



圆形盘



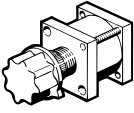

- [1] 气源口 (底部中心位置)
- [2] 工作口 (底部, 星形)
- [3] 安装开口
- [4] 排气 R

- [1] 圆形盘, 用于指示切换位置

型号	B1	B2	B3	D1 ∅	D2	D3 ∅	D4 ∅	D5	D6 ∅	D7 ∅	D8 ∅
HW-6-38	38	29	2.1	7.2	M5	25	36	M22x1	7.4	4.3	22.3

型号	H1	H2	H3	H4 max.	L1	L2	L3	L4	T1	W1	W2
HW-6-38	39.1	45	24	11	38	29	23	24.6	4.6	60°	30°

订货数据

	简要说明	重量 [g]	订货号	型号
	选择器开关 具有六个可用的开关输出	170	7199	HW-6-38
	圆形盘 用于选择器开关, 可指示所选切换位置的信息	5	7222	HWF-6-38