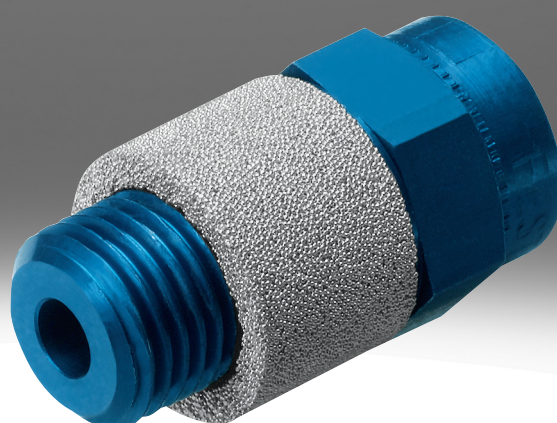


排气节流阀, 消声节流阀 GRE-GRU

FESTO



特性

特性一览



带有消音功能的旋入式排气控制装置。

- 排气节流阀 GRE: 烧结金属
- 消声节流阀 GRU: 塑料

型号代码

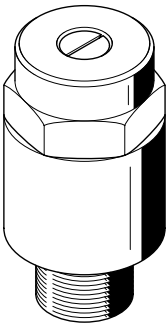
001	系列	
GRE	排气节流阀	
GRU	消声节流阀	

002	气接口	
1/8	外螺纹 G1/8	
1/4	外螺纹 G1/4	
3/8	外螺纹 G3/8	
1/2	外螺纹 G1/2	
3/4	外螺纹 G3/4	

003	代系	
	无	
B	系列 B	

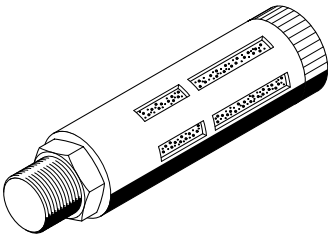
技术参数

技术参数 – 排气节流阀 GRE



阀功能	声压控制功能			
气接口，气口 1	G1/8	G1/4	G3/8	G1/2
调节元件	一字圆头螺丝			
安装方式	拧入			
安装位置	可选			
标称扭矩	12 Nm	–		
标称紧固扭矩公差	± 20%	–		
最大紧固扭矩	–		15 Nm	–
工作压力	–	0 ... 10 bar		
工作压力完整温度范围	0 ... 10 bar	–		
工作介质	压缩空气，符合 ISO 8573-1:2010 [7:--]		压缩空气，符合 ISO 8573-1:2010 [7:4:4]	压缩空气，符合 ISO 8573-1:2010 [7:--]
工作和先导介质说明	可用润滑介质工作（之后须一直用润滑介质工作）			
环境温度	-10 ... 70°C			
介质温度	-10 ... 70°C			
调节螺丝材料	黄铜			
旋入螺钉的材料	精制铝合金			
密封件材料	NBR			
材料说明	RoHS 合规			
油漆湿润缺陷物质（PWIS）符合性	VDMA24364-B1/B2-L			

技术参数 – 消声节流阀 GRU

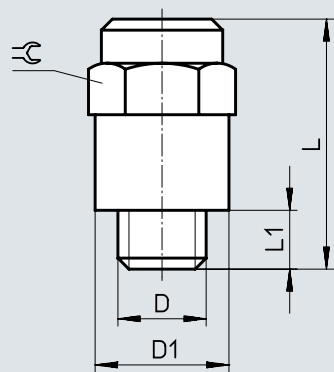


阀功能	声压控制功能				
气接口，气口 1	G1/8	G1/4	G3/8	G1/2	G3/4
调节元件	一字圆头螺丝				
安装方式	拧入				
安装位置	可选				
工作压力完整温度范围	0 ... 10 bar				
工作介质	压缩空气，符合 ISO 8573-1:2010 [7:--]				
工作和先导介质说明	可用润滑介质工作				
环境温度	-10 ... 70°C				
介质温度	-10 ... 70°C				
调节螺丝材料	PA				
旋入螺钉的材料	压铸铝				
材料说明	RoHS 合规				
油漆湿润缺陷物质（PWIS）符合性	VDMA24364-B1/B2-L				

尺寸

尺寸 – 排气节流阀 GRE

CAD 相关数据下载 www.festo.com

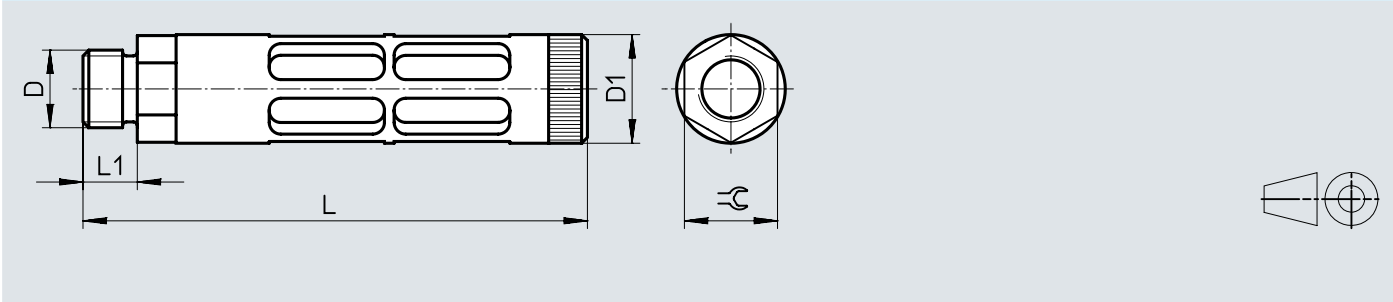


	D	D1	L	L1	≡
GRE-1/8	G1/8	15	27,1	5,1	14
GRE-1/4	G1/4	18,2	32,1	6,1	17
GRE-3/8	G3/8	25	41,1	7,1	22
GRE-1/2	G1/2	27	44,6	8,6	24

尺寸

尺寸 – 消声节流阀 GRU


CAD 相关数据下载 www.festo.com




	D	D1	L	L1	≡C
GRU-1/8-B	G1/8	16	45,9	5,4	14
GRU-1/4-B	G1/4	19,5	63,3	6,4	17
GRU-3/8-B	G3/8	25	95,3	7,5	19
GRU-1/2-B	G1/2	28	126,5	9	24
GRU-3/4-B	G3/4	38	153,2	10,5	32

订货数据

订货数据 – 排气节流阀 GRE

	气接口, 气口 1	标准流量 6 -> 0 bar	产品重量	订货号	型号
	G1/8	0 ... 520 l/min	15 g	10351	GRE-1/8
	G1/4	0 ... 996 l/min	25 g	10352	GRE-1/4
	G3/8	3 ... 2000 l/min	50 g	35310	GRE-3/8
	G1/2	0 ... 4300 l/min	75 g	10353	GRE-1/2

订货数据 – 消声节流阀 GRU

	气接口, 气口 1	标准流量 6 -> 0 bar	产品重量	订货号	型号
	G1/8	0 ... 1000 l/min	10 g	9516	GRU-1/8-B
	G1/4	0 ... 1500 l/min	25 g	9517	GRU-1/4-B
	G3/8	0 ... 1700 l/min	55 g	9518	GRU-3/8-B
	G1/2	0 ... 4000 l/min	100 g	9519	GRU-1/2-B
	G3/4	0 ... 8000 l/min	170 g	9520	GRU-3/4-B