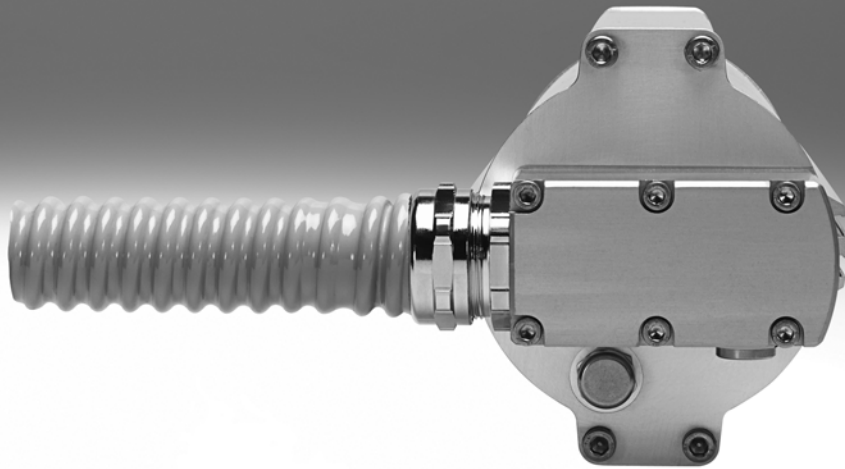


· 新产品

直线驱动器 DFPI

FESTO



直线驱动器 DFPI

主要特性

FESTO

概述

- 直线驱动器用于驱动过程阀，例如过程自动化系统中的闸板阀和开关阀
- 直线驱动器带集成位移编码器（电位计）
- 带集成定位控制器和阀模块的产品（DFPI...C1V...）已上市。该产品所集成的定位控制器可检测活塞杆在有效行程范围内的位置。该驱动器出厂时设置了安全位置，以防止工作电压或模拟量设定值出现故障。通过模拟量设定点的信号（4...20 mA）来设定位置，例如通过 PLC/IPC 主站设定或通过外部设定点发生器进行现场手动设定。使用集成的流量调节螺钉可调整行程速度。
- 对于 P 接口类型，电接口和气接口都有坚固的法兰式插座保护，以免受到外部机械影响
- 对于 ND2P-E-P 派生型，位移编码器以电压形式（分压器）产生一个与位移量成正比的模拟量信号，这个模拟量信号可以传送到外部的控制器作进一步处理

结构坚固

- 坚固而紧凑的壳体，IP 防护等级高
- 耐腐蚀等级高，适用于户外的应用场合
- 带集成定位控制器结构的产品具有一个压力补偿元件，防止在温度出现波动的情况下壳体内部出现冷凝水，以保护内部电子元件免受损坏

操作简单

- 可方便地集成到现有的控制系统中
- 无论是集成了定位控制器的产品，还是没有集成定位控制器的产品，都具有自行初始化的功能，故两种结构的产品的调试都同样的便捷

产品多样

- 具有带或不带定位控制器和阀模块的派生型产品
- 如果需要，可在可用的传感器槽内安装接近开关，用作附加的位置开关感测

应用广泛

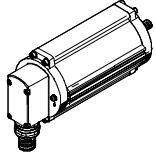
- 适用于：
- 水处理系统
 - 污水处理系统
 - 工业用水系统
 - 工艺用水系统
 - 筒仓和散货系统

直线驱动器 DFPI

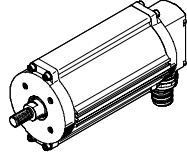
主要特性

派生型 ND2P-E-P

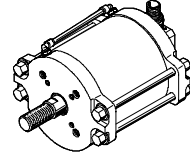
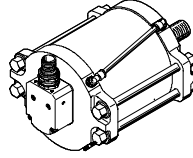
缸径 \varnothing 100 ... 160



DFPI 带集成位移编码器

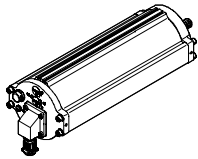


缸径 \varnothing 200 ... 320

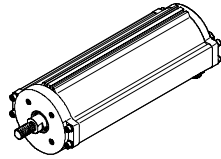


派生型 ND2P-C1V

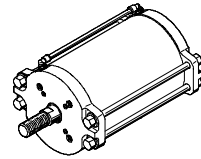
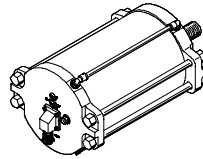
缸径 \varnothing 100 ... 160



DFPI 带集成位移编码器、定位控制器和阀模块

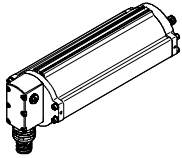


缸径 \varnothing 200 ... 320

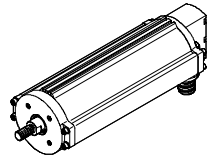


派生型 ND2P-C1V-P

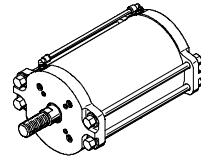
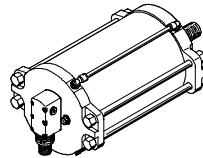
缸径 \varnothing 100 ... 160



DFPI 带集成位移编码器、定位控制器和阀模块，防护型气接口

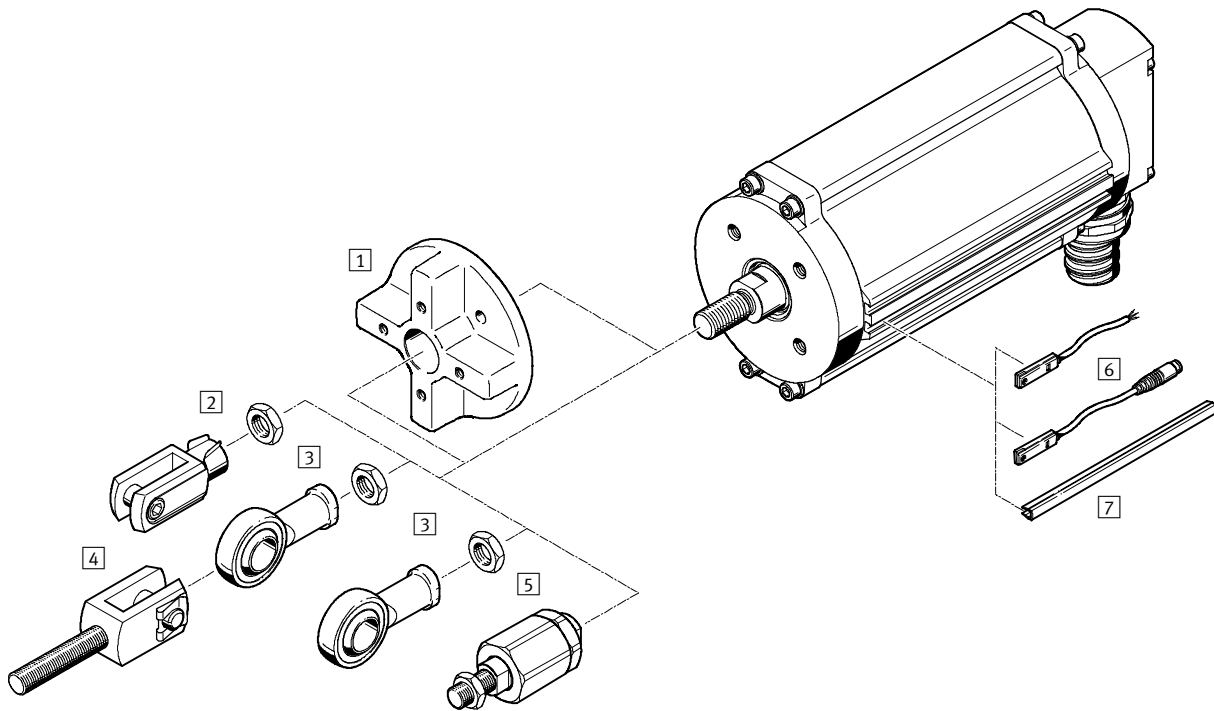


缸径 \varnothing 200 ... 320



直线驱动器 DFPI-ND2P-E-P

外围元件一览 - DFPI 带集成位移编码器

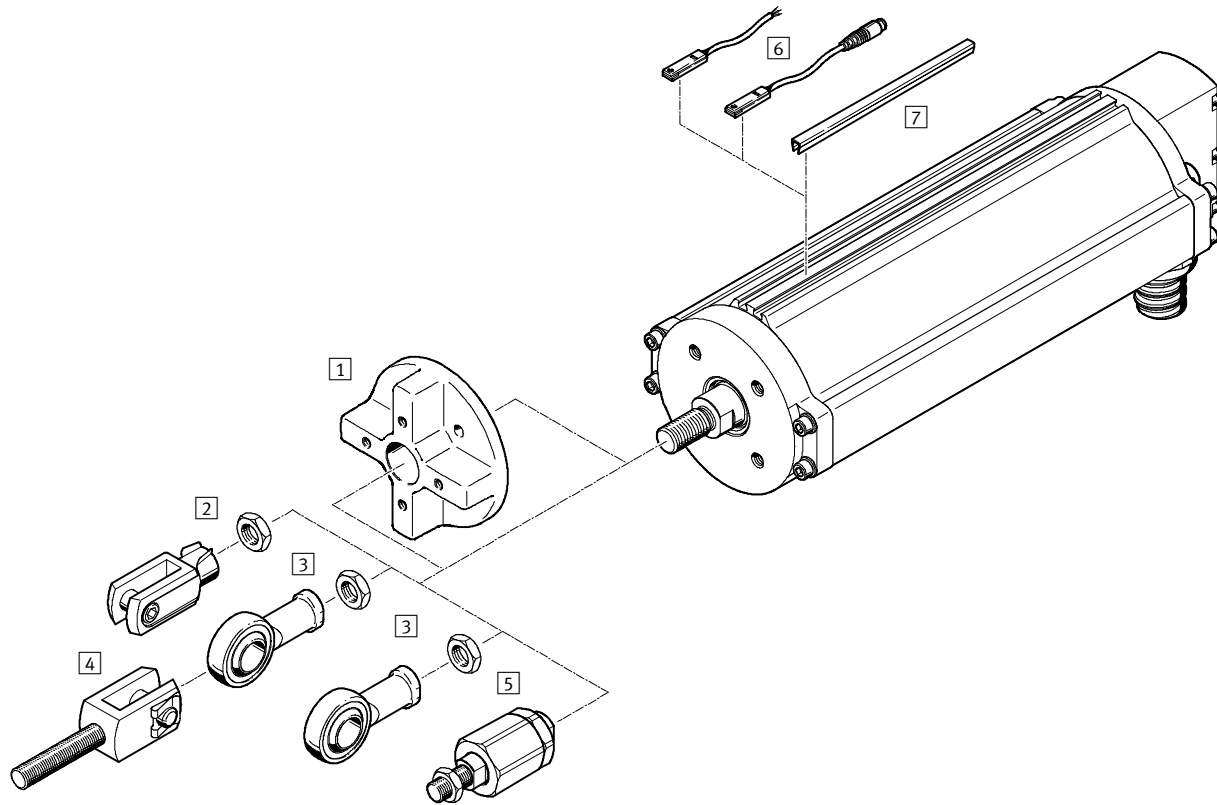


安装附件		简要说明	→ 页码/网站
1	连接件 DAPZ-FA	用于安装接口符合 DIN 3358 标准的闸板阀驱动器	17
2	双耳环 SG	方便连接活塞杆和滑板	17
	双耳环, 不锈钢 CRSG		17
3	关节轴承 SGS	带球面轴承	17
	关节轴承, 不锈钢 CRSGS		17
4	双耳环 SGA	带外螺纹	17
5	自对中连接件 FK	用于补偿径向和角度偏差	17
6	接近开关 SMT-8F-I	磁感式, Namur, 符合欧盟94/9/EC (ATEX) 指令	18
	接近开关 SMT-8	磁阻式, 可集成到型材缸筒上	18
	接近开关 SME-8	舌簧式, 可集成到型材缸筒上	18
7	沟槽盖 ABP-5-S	保护传感器电缆, 防止灰尘进入沟槽	19

直线驱动器 DFPI-ND2P-C1V

外围元件一览 - DFPI 带集成编码器、位置控制器和阀模块

FESTO



安装附件		
	简要说明	→ 页码/网站
1 连接件 DAPZ-FA	用于安装接口符合 DIN 3358 标准的闸板阀驱动器	17
2 双耳环 SG 双耳环, 不锈钢 CRSG	方便连接活塞杆和滑板	17
		17
3 关节轴承 SGS 关节轴承, 不锈钢 CRSGS	带球面轴承	17
		17
4 双耳环 SGA	带外螺纹	17
5 自对中连接件 FK	用于补偿径向和角度偏差	17
6 接近开关 SMT-8F-I	磁感式, Namur, 符合欧盟 94/9/EC (ATEX) 指令	18
接近开关 SMT-8	磁阻式, 可集成到型材缸筒上	18
接近开关 SME-8	舌簧式, 可集成到型材缸筒上	18
7 沟槽盖 ABP-5-S	保护传感器电缆, 防止灰尘进入沟槽	19

直线驱动器 DFPI

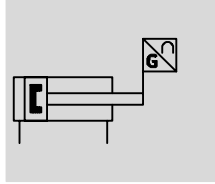
型号代码

DFPI		-	100	-	100	-	N	D2	P	-	C1	V	-	P	-	
型号																
DFPI	双作用气缸，用于过程自动化，带集成位移编码器															
缸径 Ø																
100	100 mm															
125	125 mm															
160	160 mm															
200	200 mm															
250	250 mm															
320	320 mm															
行程																
	[40 ... 990 mm] 范围内的任意长度															
功能																
-	双作用															
缓冲																
N	无缓冲															
位移编码器																
D2	模拟量															
测量方式																
P	电位计															
控制器																
-	未指定															
C1	控制器1															
控制器的安装位置																
-	集成															
E	外部															
方向控制阀																
-	未指定															
V	集成															
接口类型																
-	未指定															
P	防护型															
安全设定																
-	活塞杆向前伸出															

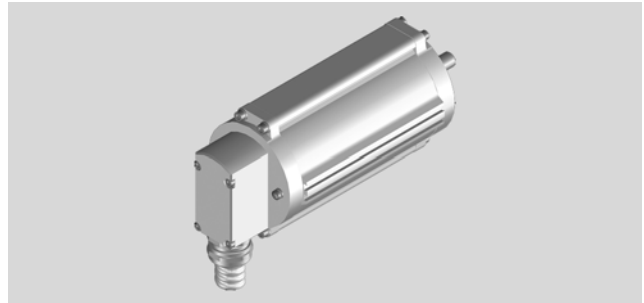
直线驱动器 DFPI-ND2P-E-P

技术参数

功能



- | - 行程
40 ... 990 mm
- ≡ - 驱动力
4,417 ... 48,255 N



- ∅ - 缸径 ∅
100 ... 320 mm

主要技术参数		100	125	160	200	250	320
缸径 ∅		100	125	160	200	250	320
连接过程阀的接口		符合 DIN 3358 标准					
安装方式		安装于符合 DIN 3358 标准的法兰上					
法兰孔型		F07	F10		F10, F14		
气接口		标准外径, 适用于外径为 8 mm 的气管					
结构特点		活塞杆, 缸筒					
缓冲		无					
安装位置		任意					
工作模式		双作用					
位移编码器测量原理		电位计					
位置感测		通过接近开关, 带集成位移编码器					
行程	[mm]	40 ... 990					
行程预留	[mm]	3				4	
最大气管长度	[m]	30					
抗持续冲击性, 符合 DIN/IEC 68 标准, 第 2-82 部分		按照严重度 2 进行测试					
抗振性, 符合 DIN/IEC 68 标准, 第 2-6 部分		按照严重度 2 进行测试					
最大工作压力	[V DC]	15					
电接口		直列式插头, 3 针, 螺纹端子					

工作和环境条件		
工作压力	[bar]	3 ... 8
额定工作压力	[bar]	6
工作介质		过滤压缩空气, 过滤精度 40 μm, 润滑或未润滑
室外应用区域		C1 - 不受气候影响的区域
环境温度	[°C]	-20 ... +60
耐腐蚀等级 CRC ¹⁾		3
相对空气湿度	[%]	5 ... 95 冷凝
防护等级		装配完好的状态下, 防护等级可达 IP65、IP67, 符合 IEC 60529 标准; 装配完好的状态下, 防护等级也可达到 IP69K, NEMA 4
CE 标志 (参见合格证明)		欧盟电磁兼容指令 → www.festo.com.cn 欧盟防爆指令 (ATEX)
ATEX 气体防爆等级		II 2G
Ex 气体防爆形式		c T4
ATEX 粉尘防爆等级		II 2D
Ex 粉尘防爆形式		c 120°C
EX 防爆温度范围 ¹⁾		-20°C ≤ ... ≤ +60°C

1) CRC3: 耐腐蚀等级 3, 符合 Festo 940 070 标准
元件必须具备较强的耐腐蚀能力。由于外部可视元件直接与工业环境或与溶剂、清洁剂等介质接触, 因此对元件表面有较强的耐腐蚀性要求。

直线驱动器 DFPI-ND2P-E-P

技术参数

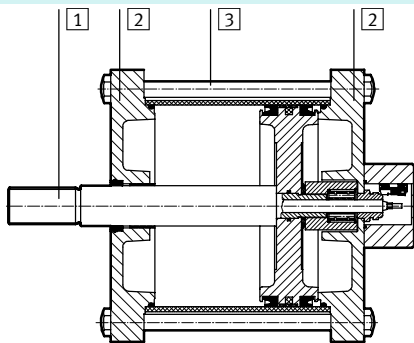
FESTO

驱动力 [N] 和耗气量 [l]						
缸径 \varnothing	100	125	160	200	250	320
6 bar 时的理论值, 推进力	4,712	7,363	12,064	18,850	29,452	48,255
6 bar 时的理论值, 返回力	4,417	6,881	11,581	18,080	28,698	47,501
10 mm 行程时的理论耗气量, 滑动	0.5498	0.8590	1.4074	2.119	3.4361	5.6297
10 mm 行程时的理论耗气量, 推动	0.5153	0.8027	1.3511	2.111	3.3482	5.5418

重量						
缸径 \varnothing	100	125	160	200	250	320
0 mm 行程时的基本重量 [g]	3,476	5,530	6,529	13,946	22,569	35,359
每 10 mm 行程时的附加移动负载 [g]	27	52	52	87	87	87
0 mm 行程时的移动负载 [g]	1,228	1,944	2,250	4,722	7,059	11,417
每 10 mm 行程时的附加重量 [g]	80	145	159	187	325	399
每 10 mm 行程时位移编码器的附加重量 [g]	2					

材料

剖面图



直线驱动器		
1	活塞杆	高合金不锈钢
2	顶盖 (端盖)	缸径 \varnothing 100, 125, 320 精制铝合金, 阳极氧化
	底盖 (轴承盖)	缸径 \varnothing 160 ... 250 压铸铝, 喷涂
3	型材缸筒	缸径 \varnothing 100, 125, 320 精制铝合金, 阳极氧化
		缸径 \varnothing 160 ... 250 压铸铝, 喷涂
-	螺钉	缸径 \varnothing 100, 200, 250, 320 高合金不锈钢
-	密封件	缸径 \varnothing 125, 160 钢
-	材料注意事项	丁腈橡胶 含有油漆湿润缺陷物质, 符合 RoHS 标准

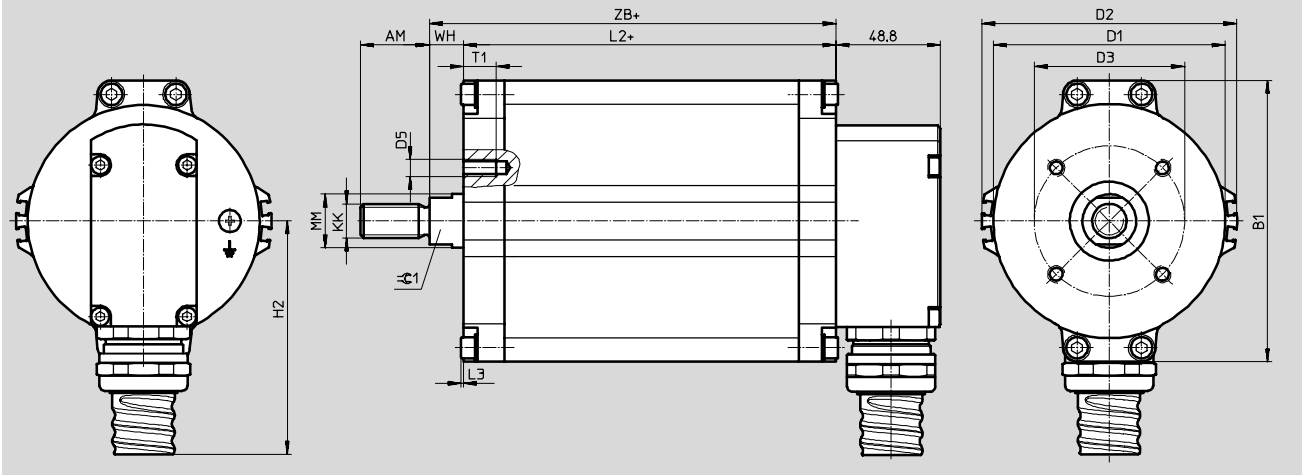
直线驱动器 DFPI-ND2P-E-P

技术参数

尺寸

CAD 相关数据 → www.festo.com.cn

缸径 \varnothing 100 ... 160



缸径 \varnothing [mm]	AM -2	B1 \varnothing	D1 \varnothing	D2 \varnothing	D3	D5	H2	KK	L2	L3	MM \varnothing	T1	WH	ZB	$\approx \pm 1$
DFPI-100	32	131	108	119	70	M8	109	M16x1.5	118.5	0.7	25	15	16	134.5	22
DFPI-125	54	163	135	147	102	M10	112	M27x2	119	-	32	18	24	143	27
DFPI-160		199	170	182			131		126.5					150.5	

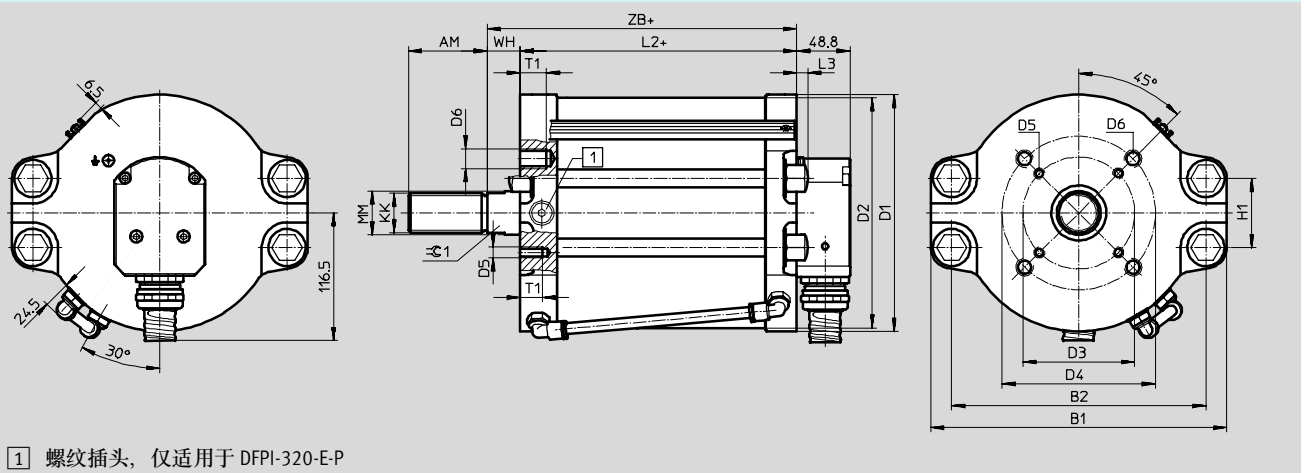
直线驱动器 DFPI-ND2P-E-P

技术参数

尺寸

CAD 相关数据 → www.festo.com.cn

缸径 \varnothing 200 ... 320



① 螺纹插头，仅适用于 DFPI-320-E-P

缸径 \varnothing [mm]	AM -2	B1	B2	D1 \varnothing	D2 \varnothing min.	D3 \varnothing	D4 \varnothing	D5	D6	H1
DFPI-200	72	270	232	216	210	102	140	M10	M16	63
DFPI-250		308	268	260	254					82
DFPI-320		378	338	332	325					126

缸径 \varnothing [mm]	KK	L2	L3 min.	MM \varnothing	T1 min.	T2	WH	ZB	$\approx \varnothing 1$
DFPI-200	M36x2	152.5	10	40	24	20	30	182.5	36
DFPI-250		152.2	25		25			182.2	
DFPI-320		159.2	13		25			189.2	

订货数据

型号	缸径 \varnothing [mm]	订货号	型号
	100	562 478	DFPI-100-...-ND2P-E-P
	125	562 479	DFPI-125-...-ND2P-E-P
	160	562 480	DFPI-160-...-ND2P-E-P
	200	564 831	DFPI-200-...-ND2P-E-P
	250	564 832	DFPI-250-...-ND2P-E-P
	320	564 833	DFPI-320-...-ND2P-E-P

- 注意

驱动器的行程

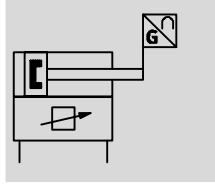
通常，驱动器的行程至少要等于过程阀的额定直径，这样才能充分打开和关闭过程阀。系统的公差可能会造成直线驱

动器的行程范围超出规定的额定行程范围，可调双耳环可以对系统进行调节。

直线驱动器 DFPI-ND2P-C1V

技术参数

功能



- | - 行程
40 ... 990 mm
- ≡ - 驱动力
4,417 ... 48,255 N



- ∅ - 缸径 ∅
100 ... 320 mm

主要技术参数		100	125	160	200	250	320
缸径∅		100	125	160	200	250	320
连接过程阀的接口		符合 DIN 3358 标准					
安装方式		安装于符合 DIN 3358 标准的法兰上					
法兰孔型		F07	F10		F10, F14		
结构特点		活塞杆, 缸筒					
缓冲		无					
安装位置		任意					
工作模式		双作用					
位置感测		通过接近开关, 带集成位移编码器					
位移编码器测量原理		电位计					
气接口							
DFPI-.....-ND2P-C1V		G1/4					
DFPI-.....-ND2P-C1V-P		标准外径, 适用于外径为 8 mm 的气管					
行程	[mm]	40 ... 990					
行程预留	[mm]	3				4	
最大气管长度	[m]	30					
抗振性, 符合 DIN/IEC 68 标准, 第 2-6 部分		按照严重度 2 进行测试					
抗持续冲击性, 符合 DIN/IEC 68 标准, 第 2-82 部分		按照严重度 2 进行测试					
电接口		直列式插头, 5 针, 螺纹端子					
极性容错保护		用于工作电压, 设定值, 初始化接口					

直线驱动器 DFPI-ND2P-C1V

FESTO

技术参数

工作和环境条件		
工作压力	[bar]	3 ... 8
额定工作压力	[bar]	6
工作电压范围	[V DC]	21.6 ... 26.4
额定工作电压范围	[V DC]	24
工作介质		过滤压缩空气, 过滤精度 40 µm, 润滑或未润滑
户外应用区域		C1 - 不受气候影响的区域
防护等级		装配完好的状态下, 防护等级可达 IP65、IP67, 符合 IEC 60529 标准; 装配完好的状态下, 防护等级也可达 IP69K, NEMA 4
环境温度	[°C]	-5 ... +50
耐腐蚀等级 CRC ¹⁾		3
相对空气湿度	[%]	5 ... 95 冷凝
CE 标志 (参见合格证明)		欧盟电磁兼容指令 → www.festo.com.cn
ATEX 气体防爆等级		II 3G
Ex 气体防爆形式		Ex nA II T4
ATEX 粉尘防爆等级		II 3D
Ex 粉尘防爆形式		Ex tD A22 IP65/67/69k T120°C
EX 防爆温度范围 ¹⁾		-5°C ≤ ... ≤ +50°C

1) CRC3: 耐腐蚀等级 3, 符合 Festo 940 070 标准
元件必须具备较强的耐腐蚀能力。由于外部可视元件直接与工业环境或与溶剂、清洁剂等介质接触, 因此对元件表面有较强的耐腐蚀性要求。

驱动力 [N] 和耗气量 [l]						
缸径 Ø	100	125	160	200	250	320
6 bar 时的理论值, 推进力	4,712	7,363	12,064	18,850	29,452	48,255
6 bar 时的理论值, 返回力	4,417	6,881	11,581	18,080	28,698	47,501
10 mm 行程时的理论耗气量, 滑动	0.5498	0.8590	1.4074	2.119	3.4361	5.6297
10 mm 行程时的理论耗气量, 推动	0.5153	0.8027	1.3511	2.111	3.3482	5.5418

直线驱动器 DFPI-ND2P-C1V

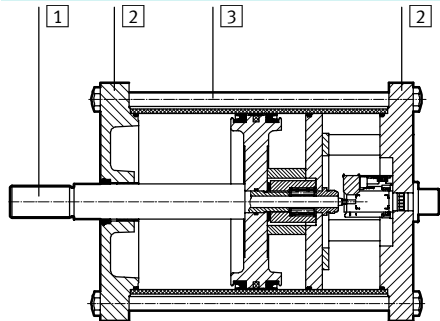
技术参数

FESTO

重量							
缸径 \varnothing		100	125	160	200	250	320
0 mm 行程时的基本重量							
DFPI-ND2P-C1V	[g]	4,671	7,693	9,099	18,358	29,956	45,200
DFPI-ND2P-C1V-P	[g]	5,237	8,259	9,665	18,924	30,522	45,766
0 mm 行程时的移动负载							
每 10 mm 行程时的附加重量	[g]	80	145	159	187	325	399
每 10 mm 行程时移动负载的附加重量	[g]	27	52	52	87	87	87
每 10 mm 行程时位移编码器的附加重量	[g]	2					
死区大小	[%]	2					

材料

剖面图



直线驱动器		
1	活塞杆	高合金不锈钢
2	顶盖 (端盖)	缸径 \varnothing 100, 125, 320 精制铝合金, 阳极氧化
	底盖 (轴承盖)	缸径 \varnothing 160 ... 250 精制铝合金, 喷涂
3	型材缸筒	缸径 \varnothing 100 ... 200 精制铝合金, 阳极氧化
		缸径 \varnothing 250 ... 320 高合金不锈钢
-	螺钉	缸径 \varnothing 100, 200, 250, 320 高合金不锈钢
-	密封件	缸径 \varnothing 125, 160 钢
-	材料注意事项	丁腈橡胶 含有油漆湿润缺陷物质, 符合 RoHS 标准

直线驱动器 DFPI-ND2P-C1V

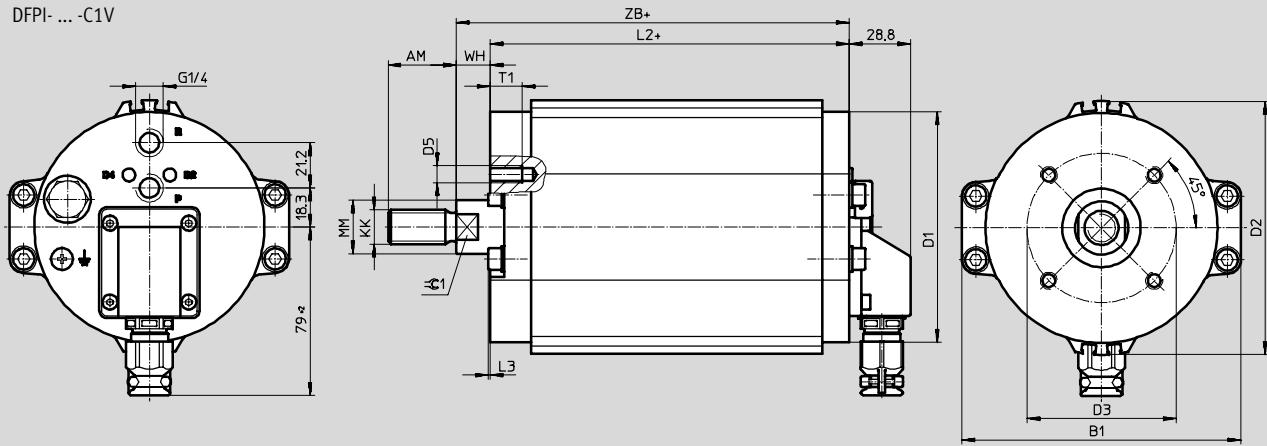
技术参数

尺寸

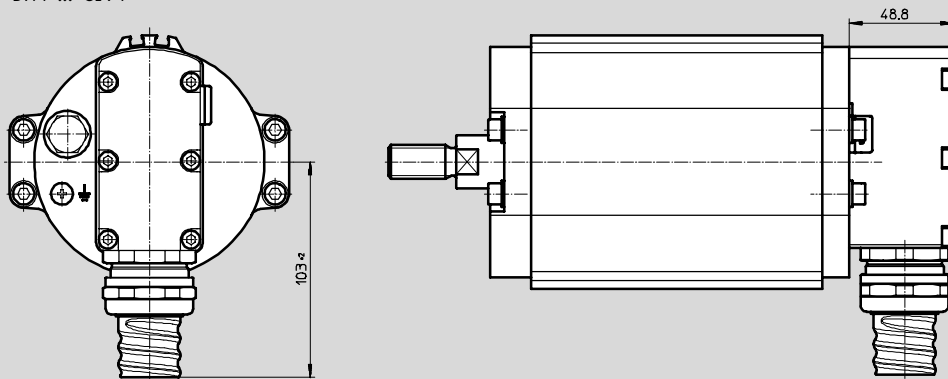
CAD 相关数据 → www.festo.com.cn

缸径 \varnothing 100 ... 160

DFPI- ... -C1V



DFPI- ... -C1V-P



缸径 \varnothing [mm]	AM -2	B1 \varnothing	D1 \varnothing	D2 \varnothing	D3	D5	KK	L2	L3 min.	MM \varnothing	T1	WH	ZB	$\approx \varnothing 1$
DFPI-100	32	131	108	119	70	M8	M16x1.5	218.5	0.7	25	15	16	234.5	22
DFPI-125	54	163	135	147	102	M10	M27x2	221	-	32	18	24	245	27
DFPI-160		199	170	182				227.5					251.5	

直线驱动器 DFPI-ND2P-C1V

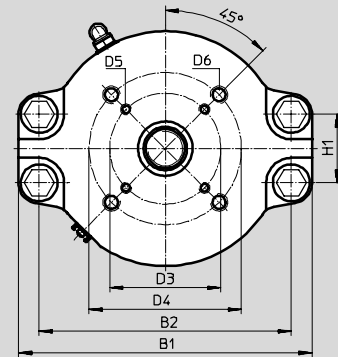
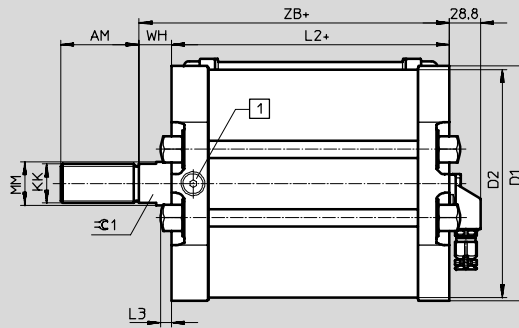
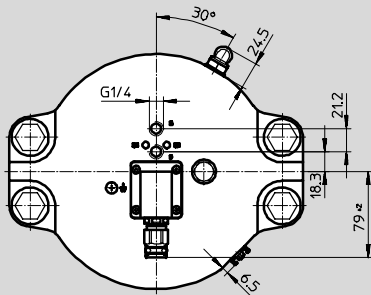
技术参数

尺寸

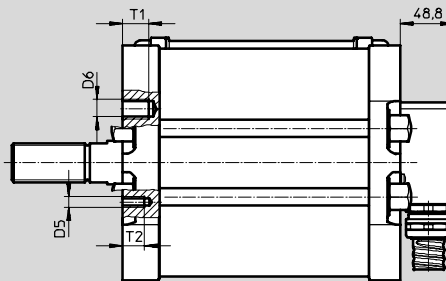
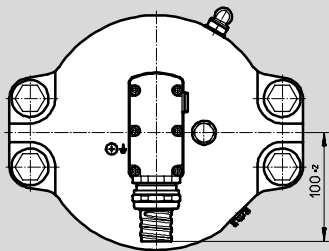
CAD 相关数据 → www.festo.com.cn

缸径 \varnothing 200 ... 320

DFPI-...-C1V



DFPI-...-C1V-P



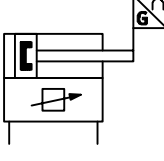
缸径 \varnothing	AM	B1	B2	D1	D2	D3	D4	D5	D6	H1
[mm]	-2			\varnothing	\varnothing min.	\varnothing	\varnothing			
DFPI-200	72	270	232	216	210	102	140	M10	M16	63
DFPI-250		308	268	260	254					82
DFPI-320		378	338	332	325					126

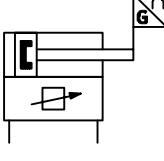
缸径 \varnothing	KK	L2	L3	MM	T1	T2	WH	ZB	$\approx \varnothing 1$
[mm]			min.	\varnothing					
DFPI-200	M36x2	255.5	10	40	24	20	30	285.5	36
DFPI-250		255	25		25			285	
DFPI-320		262	13		25			292	


直线驱动器 DFPI-ND2P-C1V

技术参数

FESTO

订货数据			
型号	缸径 \varnothing [mm]	订货号	型号
	100	558 189	DFPI-100-...-ND2P-C1V
	125	558 190	DFPI-125-...-ND2P-C1V
	160	558 191	DFPI-160-...-ND2P-C1V
	200	563 789	DFPI-200-...-ND2P-C1V
	250	563 790	DFPI-250-...-ND2P-C1V
	320	563 791	DFPI-320-...-ND2P-C1V

订货数据			
型号	缸径 \varnothing [mm]	订货号	型号
	100	561 380	DFPI-100-...-ND2P-C1V-P
	125	561 381	DFPI-125-...-ND2P-C1V-P
	160	561 382	DFPI-160-...-ND2P-C1V-P
	200	563 792	DFPI-200-...-ND2P-C1V-P
	250	563 793	DFPI-250-...-ND2P-C1V-P
	320	563 794	DFPI-320-...-ND2P-C1V-P

 注意

驱动器的行程

通常，驱动器的行程至少要等于过程阀的额定直径，这样才能充分打开和关闭过程阀。系统的公差可能会造成直线驱动器的行程范围超出规定的额定行程范围。初始化时，集成

的定位控制器会识别所使用的行程长度，并确保滑板在受控方式下移动到所需的位置 - 初始化时，最多可识别到末端位置。

直线驱动器 DFPI

附件

FESTO

连接件 DAPZ-FA

符合 DIN 3358 标准

供货范围:

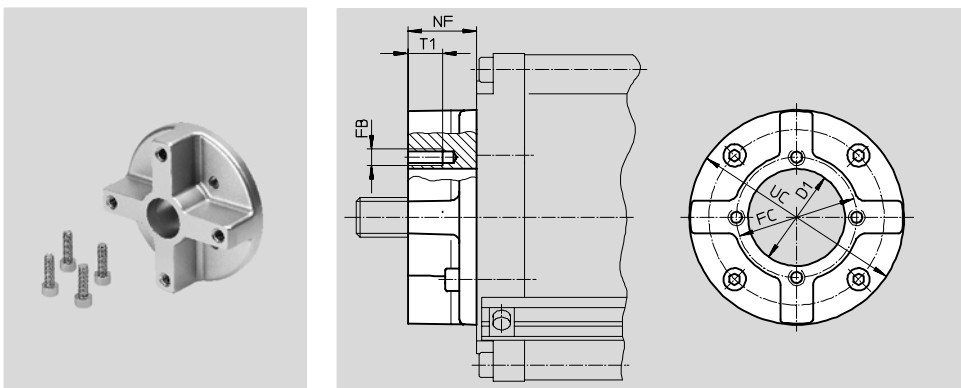
1 件法兰式连接件,
4 件内六角螺钉,
符合 DIN 912 标准

材料:

精制铝合金

镀锌钢

不含铜、聚四氟乙烯和硅



尺寸和订货数据

Ø	规格	D1 Ø	FB	FC Ø	NF	T1	UC Ø	CRC ¹⁾	重量 [g]	订货号	型号
[mm]		+1					+1				
100	F07/F07	30	M8	70	40	20	125	3	679	536 587	DAPZ-FA-F07/F07
	F07/F10	30	M10	102	40	22	125	3	670	536 588	DAPZ-FA-F07/F10
125, 160,	F10/F07	55	M8	70	40	20	125	3	667	536 589	DAPZ-FA-F10/F07
	F10/F10	55	M10	102	45	22	125	3	707	536 590	DAPZ-FA-F10/F10
200, 250,	F10/F14	55	M16	140	65	25	175	3	1,884	536 591	DAPZ-FA-F10/F14
320	F14/F14	70	M16	140	65	25	175	3	2,130	536 592	DAPZ-FA-F14/F14

1) CRC3: 耐腐蚀等级 3, 符合 Festo 940 070 标准

元件必须具备较强的耐腐蚀能力。由于外部可视元件直接与工业环境或与溶剂、清洁剂等介质接触, 因此对元件表面有较强的耐腐蚀性要求。

订货数据 - 活塞杆附件

技术参数 → xdki.festo.com.cn/sgs

名称	Ø	订货号	型号	名称	Ø	订货号	型号
关节轴承 SGS				双耳环 SG			
	100	9 263	SGS-M16x1,5		100	6 146	SG-M16x1,5
	125, 160	10 774	SGS-M27x2		125, 160	14 987	SG-M27x2-B
	200, 250, 320	10 775	SGS-M36x2		200, 250, 320	9 581	SG-M36x2
双耳环 SGA				自对中连接件 FK			
	100	10 768	SGA-M16x1,5		100	6 142	FK-M16x1,5
	125, 160	10 770	SGA-M27x2		125, 160	10 485	FK-M27x2
	200, 250, 320	10 771	SGA-M36x2		200, 250, 320	10 746	FK-M36x2

订货数据 - 活塞杆附件, 耐腐蚀

技术参数 → xdki.festo.com.cn/crsg

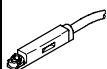
名称	Ø	订货号	型号	名称	Ø	订货号	型号
关节轴承 CRSG				双耳环 CRSGS			
	100	13 571	CRSG-M16x1,5		100	195 584	CRSGS-M16x1,5
	125, 160	185 361	CRSG-M27x2		125, 160	195 586	CRSGS-M27x2

直线驱动器 DFPI

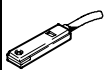
附件


FESTO

订货数据 - 接近开关, 用于 T 型槽				技术参数 → xdki.festo.com.cn/smt-8f	
开关输出	电接口	电缆长度	订货号	型号	
 Namur	电缆, 2 芯	5.0	536 956	SMT-8F-I-8,2V-K5,0-OE-EX	

订货数据 - 接近开关, 用于 T 型槽						技术参数 → xdki.festo.com.cn/smt-8f	
开关输出	电接口	带插头电缆			电缆长度 [m]	订货号	型号
		电缆	M5x0.5	M8x1			
 常开触点	2 芯	2 芯	-	-	-	2.5	525 908 SMT-8F-ZS-24V-K2,5-OE-EX

订货数据 - 接近开关, 用于 T 型槽, 磁阻式					技术参数 → xdki.festo.com.cn/smt-8	
开关输出	电接口	插头 M8x1		电缆长度 [m]	订货号	型号
		电缆	3 针			
 常开触点	PNP	3 芯	-	2.5	175 436	SMT-8-PS-K-LED-24-B
			3 针	0.3	175 484	SMT-8-PS-S-LED-24-B
	NPN	3 芯	-	2.5	171 180	SMT-8-NS-K-LED-24-B
			3 针	0.3	171 181	SMT-8-NS-S-LED-24-B


订货数据 - 接近开关, 用于 T 型槽				技术参数 → xdki.festo.com.cn/crsmt	
开关输出	电接口	电缆长度	订货号	型号	
 常开触点	PNP	电缆, 3 芯	2.5	525 563	CRSMT-8-PS-K2,5-LED-24
			5.0	525 564	CRSMT-8-PS-K5-LED-24

订货数据 - 接近开关, 用于 T 型槽, 舌簧式				技术参数 → xdki.festo.com.cn/sme	
连接技术	电接口	带插头电缆 M8x1	电缆长度 [m]	订货号	型号
3 芯	-		2.5	150 855	SME-8-K-LED-24
			5.0	175 404	SME-8-K5-LED-24
			7.5	530 491	SME-8-K-7,5-LED-24
-	3 针		0.3	150 857	SME-8-S-LED-24
2 芯	-		2.5	171 169	SME-8-ZS-KL-LED-24
耐高温, 最高可达 120 °C					
2 芯	-		2.5	161 756	SME-8-K-24-S6
工作电压范围 3 ... 250 V AC/DC					
2 芯	-		2.5	152 820	SME-8-K-LED-230
工作电压范围 5 ... 250 V AC/DC					
2 芯	-		2.5	538 816	SME-8-ZS-230V-K2,5Q-OE
			5.0	538 817	SME-8-ZS-230V-K5,0Q-OE
 常闭触点	3 芯				
	-		7.5	160 251	SME-8-O-K-LED-24

直线驱动器 DFPI

附件

FESTO

订货数据 - 连接电缆 M8x1					技术参数 → xdki.festo.com.cn/nebu	
	电接口, 左侧	电接口, 右侧	开关输出	电缆长度 [m]	订货号	型号
基本型						
	直列式插座, M8x1, 3 针	电缆, 开放式末端, 3 芯	-	2.5	541 333	NEBU-M8G3-K-2.5-LE3
				5	541 334	NEBU-M8G3-K-5-LE3
				10	541 332	NEBU-M8G3-K-10-LE3
	直角式插座, M8x1, 3 针	电缆, 开放式末端, 3 芯	-	2.5	541 338	NEBU-M8W3-K-2.5-LE3
				5	541 341	NEBU-M8W3-K-5-LE3
				10	541 335	NEBU-M8W3-K-10-LE3
带切换状态显示器						
	直角式插座, M8x1, 3 针	电缆, 开放式末端, 3 芯	PNP	2.5	541 337	NEBU-M8W5P-K-2.5-LE3
				5	541 340	NEBU-M8W5P-K-5-LE3
			NPN	2.5	541 336	NEBU-M8W5N-K-2.5-LE3
				5	541 339	NEBU-M8W5N-K-5-LE3

订货数据 - 沟槽盖, 用于 T 型槽			
	安装方式	长度 [m]	订货号 型号
	从上方插入	2x 0.5	151 680 ABP-5-S

订货数据 - 电缆夹 SMBK-8		
		订货号 型号
	用于将电缆固定在传感器槽内	534 254 SMBK-8

