

## Vakum jeneratörleri VN



- %93'e kadar yüksek vakum seviyeleri
- Vantuzların kolay bağlantısı
- Hafif ve kompakt tasarım
- Aşınmaz parçalar, uzun hizmet ömrü
- Plastik muhafaza sayesinde hafif ve kompakt yapı
- Vakum anahtarıyla vakum izleme
- Fonksiyonel: 6 nominal ölçüler (0.45 ... 3.0 mm), iki çalışma prensibi, iki gövde tipi, üfleme fonksiyonu, vakum ON/OFF
- Susturucular sayesinde düşük gürültü

Ek bilgi → Internet: .../vn

### İki çalışma prensibi

Standart	Hat tipi
<p>Besleme portuyla vakum portu 90° açılı.</p> <ul style="list-style-type: none"> <li>• T şeklinde gövde</li> </ul>	<p>Hat tipi besleme ve vakum portu düzenlemesi.</p> <ul style="list-style-type: none"> <li>• T şeklinde gövde</li> <li>• Egzoz portsuz hat tipi gövde</li> </ul>

### İki gövde tipi

T şeklinde	Hat tipi
<p>Bağlantı seçenekleri:</p> <ul style="list-style-type: none"> <li>• QS geçmeli bağlantılar</li> <li>• Dişi diş</li> <li>• Erkek diş</li> <li>• Susturucu</li> </ul>	<p>Bağlantı seçenekleri:</p> <ul style="list-style-type: none"> <li>• QS geçmeli bağlantılar</li> <li>• Geçmeli burç</li> </ul>

### İki tip

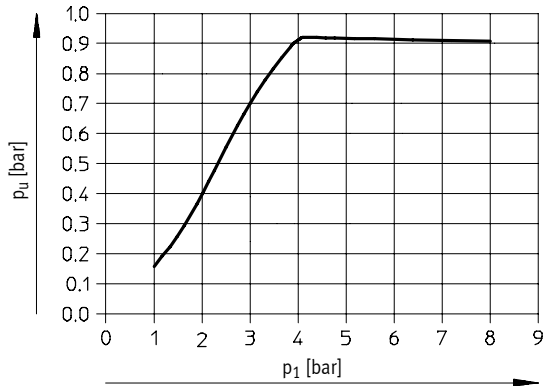
Yüksek vakum

%93'e kadar.

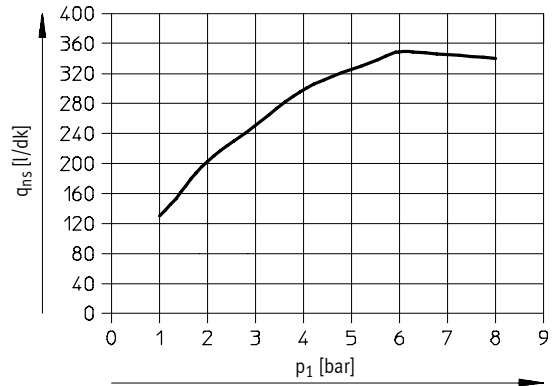
Yüksek emiş miktarı

339 l/dk'ya kadar, çok kısa tahliye süreleriyle sonuçlanır

Çalışma basıncı  $p_1$ 'in fonksiyonu olarak vakum  $p_u$



Çalışma basıncı  $p_1$ 'in fonksiyonu olarak vakum  $p_u$



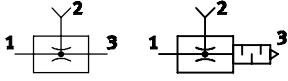
## Vakum jeneratörleri VN

Ürün gamına genel bakış								
Tip	Nozzle me- menin no- minal ölçü- sü	Yüksek vakum		Yüksek emiş miktarı		Izgara boyutu		→ Sayfa/ Internet
		Standart H	Hat tipi M	Standart L	Hat tipi N	T şeklinde	Hat tipi	
						[mm]	[mm]	
VN-05	0.45	■	-	■	-	10, 14	-	P-567
		-	■	-	-	10, 14	10, 13	
		-	-	-	■	14	13	
VN-07	0.7	■	-	-	-	10, 14	-	
		-	-	■	-	14	-	
		-	■	-	-	10, 14	10, 13	
VN-10	0.95	■	-	■	-	14, 18	-	
		-	■	-	-	-	13	
VN-14	1.4	■	-	■	-	18	-	
VN-20	2.0	■	-	■	-	24	-	
VN-30	3.0	■	-	■	-	24	-	
Entegre vakum anahtarlı								
VN-05-...-P	0.45	■	-	■	-	16	-	P-574
VN-07-...-P	0.7	■	-	■	-	16	-	
VN-10-...-P	0.95	■	-	■	-	16	-	
Üfleme fonksiyonlu								
VN-05-...-A	0.45	■	■	■	■	14	14.5	P-576
VN-07-...-A	0.7	■	■	■	■	14	14.5	
VN-10-...-A	0.95	■	-	■	-	14	-	
VN-14-...-A	1.4	■	-	■	-	18	-	
Vakum ON/OFF için solenoid valfli								
VN-05-...-M	0.45	■	-	■	-	14	-	P-576
VN-07-...-M	0.7	■	-	■	-	14	-	
VN-10-...-M	0.95	■	-	■	-	14	-	
VN-14-...-M	1.4	■	-	■	-	18	-	
VN-20-...-M	2.0	■	-	■	-	24	-	
VN-30-...-M	3.0	■	-	■	-	24	-	
Vakum ON/OFF için üfleme fonksiyonlu ve solenoid valfli								
VN-05-...-B	0.45	■	-	■	-	14	-	P-576
VN-07-...-B	0.7	■	-	■	-	14	-	
VN-10-...-B	0.95	■	-	■	-	14	-	
VN-14-...-B	1.4	■	-	■	-	18	-	

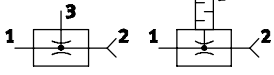
## Vakum jeneratörleri VN

### Teknik özellikler

#### Standart

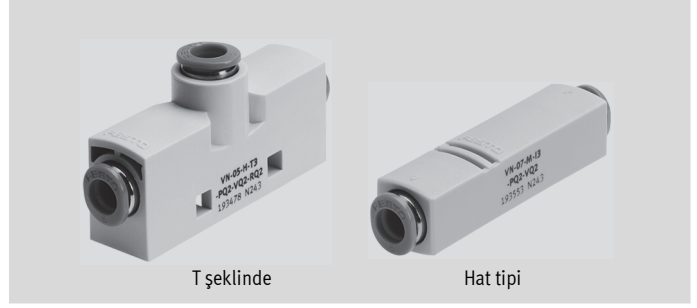


#### Hat tipi



#### Malzemeler

Gövde: Takviyeli poliasetal  
Otomatik bağlantı raketu:  
Plastik, nikel kaplı piring  
Bağlantı dişi:  
Dövme alüminyum alaşım  
Contalar: Nitril kauçuk  
Malzemelerle ilgili açıklama:  
Bakır ve PTFE içermez,  
RO2 – PWIS içerir  
(boya bozucu maddeler)



T şeklinde

Hat tipi

Teknik özellikler – Standart		CAD verilerini indirmek için → <a href="http://www.festo.com">www.festo.com</a>									
Yapısal tasarım		T şeklinde									
Tip		VN-05		VN-07		VN-10		VN-14	VN-20	VN-30	
Izgaraya boyutu [mm]		10	14	10	14	14	18	18	24	24	
Nozzle memenin nominal ölçü- sü [mm]		0.45		0.7		0.95		1.4	2.0	3.0	
Üfleme karakteristiği	Yüksek vakum	Standart H									
	Yüksek emiş miktarı	Standart L									
Pnömatik bağlantı 1	Geçmeli bağlantı	QS4	QS6	QS4	QS6	QS6	QS6	QS6	QS6	QS10	QS10
	Dişi dişi	M5	G1/8	M5	G1/8	G1/8	–	G1/8	G1/4	G1/4	G1/4
Vakum portu 2	Geçmeli bağlantı	QS4	QS6	QS4	QS6	QS6	QS8	QS8	QS8	QS12	QS12
	Erkek dişi	–	G1/8	–	G1/8	G1/8	G1/4	G1/4	G1/4	G1/4	G1/4
	Dişi dişi	M5	G1/8	M5	G1/8	G1/8	–	G1/4	G3/8	G3/8	G3/8
Pnömatik bağlantı 3	Geçmeli bağlantı	QS4	QS6	QS4	QS6	QS6	QS8	QS8	–	–	–
	Dişi dişi	M5	G1/8	M5	G1/8	G1/8	–	G1/4	–	–	–
	Susturucu	Açık	Açık	Açık	Açık	Açık	Açık	Açık	Açık	Açık	Açık
Montaj tipi		Geçiş deliği ile Klemens rayı ile Duvar/yüzey braketli ile									
Montaj konumu		Hepsi									
Uzunluk [mm]	Geçmeli bağlantı ile	58	59	58	59	59	64	64	–	–	–
	Geçmeli bağlantı ve susturucu ile	87	98	87	98	98	112	112	221	221	221
	Dişi dişli	61	70	61	70	70	81	81	–	–	–
	Dişi dişli ve susturuculu	88	103	88	103	103	118	118	229	229	229
Genişlik [mm]		10	14	10	14	14	18	18	24	24	24
Yükseklik [mm]	Geçmeli bağlantı ile	31	30	31	30	30	36	36	75	75	75
	Erkek dişli	–	42	–	42	42	51	51	92	92	92
	Dişi dişli	33	36	33	36	36	48	48	83	83	83

### Performans değerleri – Standart

Üfleme karakteristiği	Yüksek vakum/standart H						Yüksek emiş miktarı/standart L					
	0.45	0.7	0.95	1.4	2.0	3.0	0.45	0.7	0.95	1.4	2.0	3.0
Nozzle memenin nominal ölçü- sü [mm]	0.45	0.7	0.95	1.4	2.0	3.0	0.45	0.7	0.95	1.4	2.0	3.0
6 bar çalışma basıncında va- kum [bar]	-0.87	-0.87	-0.87	-0.87	-0.90	-0.91	-0.62	-0.53	-0.65	-0.61	-0.92	-0.83
Atmosfere göre maks. emiş [l/dk]	6.2	16	25	51.6	98	186	15.7	38.8	62.7	90	188	339
Çalışma basıncı [bar]	2.1	2.1	3.1	5.1	2.0	5.0	5.0	6.2	4.0	8.0	3.0	6.0
maks. emiş miktarı için												
Tahliye süresi [s]	12 <sup>1)</sup>	4.5 <sup>1)</sup>	2.9 <sup>1)</sup>	1.8 <sup>1)</sup>	0.8 <sup>1)</sup>	0.3 <sup>1)</sup>	1.8 <sup>2)</sup>	0.9 <sup>2)</sup>	0.5 <sup>2)</sup>	0.32 <sup>2)</sup>	0.1 <sup>2)</sup>	0.5 <sup>2)</sup>
6 bar çalışma basıncında hava tüketimi [l/dk]	11	27	55	118	235	480	12	30	55	118	235	480

1)6 bar çalışma basıncında  
1 l ölçü hacmi -0.7 bar'a.  
2)6 bar çalışma basıncında  
1 l ölçü hacmi -0,4 bar'a.

## Vakum jeneratörleri VN

Teknik özellikler – Hat tipi											CAD verilerini indirmek için → <a href="http://www.festo.com">www.festo.com</a>		
Yapısal tasarım		T şeklinde				Hat tipi							
Tip		VN-05		VN-07		VN-05		VN-07		VN-10			
Izgara boyutu	[mm]	10	14	10	14	10	13	10	13	13			
Nozzle memenin nominal ölçüsü	[mm]	0.45		0.7		0.45		0.7		0.95			
Üfleme karakteristiği	Yüksek vakum	Hat tipi M											
	Yüksek emiş miktarı	–	Hat tipi N	–	–	–	Hat tipi N	–	–	–			
Pnömatik bağlantı 1	Geçmeli bağlantı	QS4	QS6	QS4	QS6	QS4	QS6	QS4	QS6	QS6			
	Dişi diş	M5	G $\frac{1}{8}$	M5	G $\frac{1}{8}$	–							
Vakum portu 2	Geçmeli bağlantı	QS4	QS6	QS4	QS6	QS4	QS6	QS4	QS6	QS6			
	Dişi diş	M5	G $\frac{1}{8}$	M5	G $\frac{1}{8}$	–							
	Geçmeli burç	–	–	–	–	4	6	4	6	–			
Pnömatik bağlantı 3	Geçmeli bağlantı	QS4	QS6	QS4	QS6	–							
	Dişi diş	M5	G $\frac{1}{8}$	M5	G $\frac{1}{8}$	–							
	Susturucu	Açık	Açık	Açık	Açık	–							
Montaj tipi		Geçiş deliği ile				Hat tipi montaj							
		Klemens rayı ile											
		Duvar/yüzey braketi ile											
Montaj konumu		Hepsi											
Uzunluk [mm]	Geçmeli bağlantı ile	58	59	58	59	57	59	57	59	66			
	Geçmeli bağlantı ve geçmeli burç ile	–					62	60	62	60	–		
	Diş dişli	61	70	61	70	–							
Genişlik [mm]		10	14	10	14	10	13	10	13	13			
Yükseklik [mm]	Bağlantısız	–					10	13	10	13	22		
	Geçmeli bağlantı ile	31	30	31	30	–							
	Diş dişli	33	36	33	36	–							
	Susturuculu	60	69	60	69	–							

Performans değerleri – Hat tipi					
Üfleme karakteristiği	Yüksek vakum/hat tipi M			Yüksek emiş miktarı/hat tipi N	
Nozzle memenin nominal ölçüsü	[mm]	0.45	0.7	0.95	0.45
6 bar çalışma basıncında vakum	[bar]	–0.87	–0.87	–0.87	–0.53
Atmosfere göre maks. emiş	[l/dk]	6.1	13.5	28	12
Çalışma basıncı maks. emiş miktarı için	[bar]	6.3	7.0	5.0	6.0
Tahliye süresi	[s]	17 <sup>1)</sup>	6.5 <sup>1)</sup>	3 <sup>1)</sup>	3.2 <sup>2)</sup>
6 bar çalışma basıncında hava tüketimi	[l/dk]	11	27	58	12

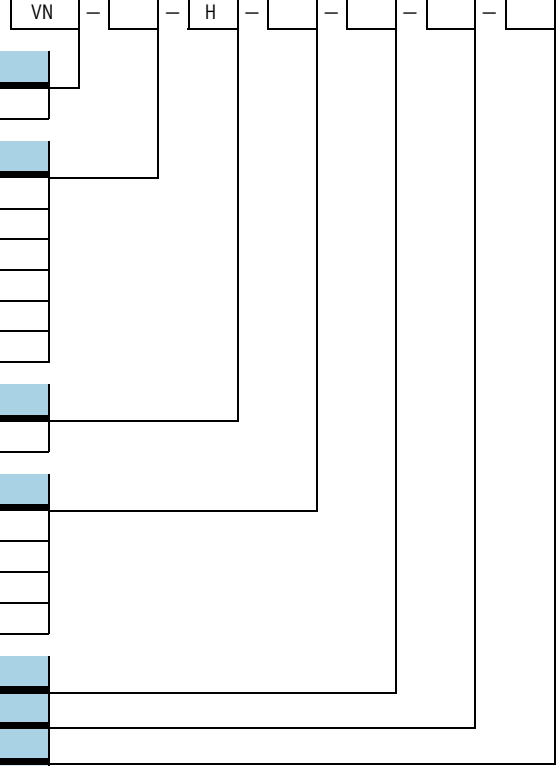
- 1)6 bar çalışma basıncında  
1 l ölçü hacmi -0.7 bar'a.  
2)6 bar çalışma basıncında  
1 l ölçü hacmi -0,4 bar'a.

Çalışma şartları	
Çalışma şartı:	Kurutulmuş, filtrelenmiş ve yağlanmamış sıkıştırılmış hava
Çalışma basıncı	[bar] 1 ... 8
Ortam sıcaklığı	[°C] 0 ... +60

## Vakum jeneratörleri VN

### Sipariş kodu

Yüksek vakum – Standart



Tip	
VN	Vakum jeneratörü

Nozzle memenin nominal ölçüsü [mm]	
05	0.45
07	0.7
10	0.95
14	1.4
20	2.0
30	3.0

Üfleme karakteristiği	
H	Yüksek vakum/standart

Gövde tipi	
T2	T şeklinde, ızgara ölçüsü 10 mm (nozzle memenin nominal ölçüsü sadece 05 veya 07)
T3	T şeklinde, ızgara ölçüsü 14 mm (nozzle memenin nominal ölçüsü sadece 05, 07 veya 10)
T4	T şeklinde, ızgara ölçüsü 18 mm (nozzle memenin nominal ölçüsü sadece 10 veya 14)
T6	T şeklinde, ızgara ölçüsü 24 mm (nozzle memenin nominal ölçüsü sadece 20 veya 30)

Besleme portu (P)	
Vakum portu (V)	
Egzoz portu (R)	

Gövde tipi T2					
PQ1	Geçmeli bağlantı QS4	VQ1	Geçmeli bağlantı QS4	RQ1	Geçmeli bağlantı QS4
				RO1	Susturucu, açık
PI2	Dişi dış ölçüsü M5	VI2	Dişi dış ölçüsü M5	RI2	Dişi dış ölçüsü M5
				RO1	Susturucu, açık

Gövde tipi T3					
PQ2	Geçmeli bağlantı QS6	VQ2	Geçmeli bağlantı QS6	RQ2	Geçmeli bağlantı QS6
				RO1	Susturucu, açık
PQ2	Geçmeli bağlantı QS6	VA4	Erkek dış G $\frac{1}{8}$	RQ2	Geçmeli bağlantı QS6
				RO1	Susturucu, açık
PI4	Dişi dış G $\frac{1}{8}$	VI4	Dişi dış G $\frac{1}{8}$	RI4	Dişi dış G $\frac{1}{8}$
				RO1	Susturucu, açık

Gövde tipi T4					
PQ2	Geçmeli bağlantı QS6	VQ3	Geçmeli bağlantı QS8	RQ3	Geçmeli bağlantı QS8
				RO2	Susturucu, açık
PQ2	Geçmeli bağlantı QS6	VA5	Erkek dış G $\frac{1}{4}$	RQ3	Geçmeli bağlantı QS8
				RO2	Susturucu, açık
PI4	Dişi dış G $\frac{1}{8}$	VI5	Dişi dış G $\frac{1}{4}$	RI5	Dişi dış G $\frac{1}{4}$
				RO2	Susturucu, açık

Gövde tipi T6					
PQ4	Geçmeli bağlantı QS10	VQ5	Geçmeli bağlantı QS12	RO2	Susturucu, açık
PQ4	Geçmeli bağlantı QS10	VA5	Erkek dış G $\frac{1}{4}$	RO2	Susturucu, açık
PI5	Dişi dış G $\frac{1}{4}$	VI6	Dişi dış G $\frac{3}{8}$	RO2	Susturucu, açık

[1] Nominal boyutu 10 olan nozzle meme ile değil.

### Sipariş örneği:

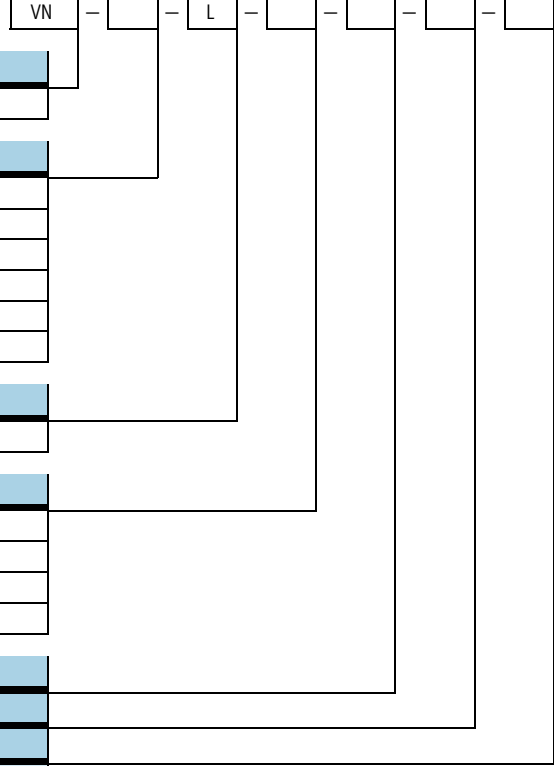
VN-30-H-T6-PQ4-VA5-RO2

Vakum jeneratörü VN - nozzle memenin nominal ölçüsü 3.0 mm - yüksek vakum/standart - T şeklinde gövde tipi, ızgara ölçüsü 24 mm - QS10 geçmeli bağlantılı besleme portu - G $\frac{1}{4}$  erkek dışı vakum portu - açık susturuculu egzoz portu

## Vakum jeneratörleri VN

### Sipariş kodu

Yüksek emiş miktarı – Standart



Tip	
VN	Vakum jeneratörü

Nozzle memenin nominal ölçüsü [mm]	
05	0.45
07	0.7
10	0.95
14	1.4
20	2.0
30	3.0

Üfleme karakteristiği	
L	Yüksek emiş miktarı/standart

Gövde tipi	
T2	T şeklinde, ızgara ölçüsü 10 mm (nozzle memenin nominal ölçüsü sadece 05)
T3	T şeklinde, ızgara ölçüsü 14 mm (nozzle memenin nominal ölçüsü sadece 05, 07 veya 10)
T4	T şeklinde, ızgara ölçüsü 18 mm (nozzle memenin nominal ölçüsü sadece 10 veya 14)
T6	T şeklinde, ızgara ölçüsü 24 mm (nozzle memenin nominal ölçüsü sadece 20 veya 30)

Besleme portu (P)	
Vakum portu (V)	
Egzoz portu (R)	

Gövde tipi T2					
PQ1	Geçmeli bağlantı QS4	VQ1	Geçmeli bağlantı QS4	RQ1	Geçmeli bağlantı QS4
				RO1	Susturucu, açık
PI2	Dişi diş ölçüsü M5	VI2	Dişi diş ölçüsü M5	RI2	Dişi diş ölçüsü M5
				RO1	Susturucu, açık

Gövde tipi T3					
PQ2	Geçmeli bağlantı QS6	VQ2	Geçmeli bağlantı QS6	RQ2	Geçmeli bağlantı QS6
				RO1	Susturucu, açık
PQ2	Geçmeli bağlantı QS6	VA4	Erkek diş G $\frac{1}{8}$	RQ2	Geçmeli bağlantı QS6
				RO1	Susturucu, açık
PI4	Dişi diş G $\frac{1}{8}$	VI4	Dişi diş G $\frac{1}{8}$	RI4	Dişi diş G $\frac{1}{8}$
				RO1	Susturucu, açık
PI4	Dişi diş G $\frac{1}{8}$	VA4	Erkek diş G $\frac{1}{8}$	RO1	Susturucu, açık

Gövde tipi T4					
PQ2	Geçmeli bağlantı QS6	VQ3	Geçmeli bağlantı QS8	RQ3	Geçmeli bağlantı QS8
				RO2	Susturucu, açık
PQ2	Geçmeli bağlantı QS6	VA5	Erkek diş G $\frac{1}{4}$	RQ3	Geçmeli bağlantı QS8
				RO2	Susturucu, açık
PI4	Dişi diş G $\frac{1}{8}$	VI5	Dişi diş G $\frac{1}{4}$	RI5	Dişi diş G $\frac{1}{4}$
				RO2	Susturucu, açık

Gövde tipi T6					
PQ4	Geçmeli bağlantı QS10	VQ5	Geçmeli bağlantı QS12	RO2	Susturucu, açık
PQ4	Geçmeli bağlantı QS10	VA5	Erkek diş G $\frac{1}{4}$	RO2	Susturucu, açık
PI5	Dişi diş G $\frac{1}{4}$	VI6	Dişi diş G $\frac{3}{8}$	RO2	Susturucu, açık

[1] Yalnız nominal boyutu 10 olan nozzle meme ile.

[3] Nominal boyutu 30 olan nozzle meme ile değil.

[2] Nominal boyutu 10 olan nozzle meme ile değil.

### Sipariş örneği:

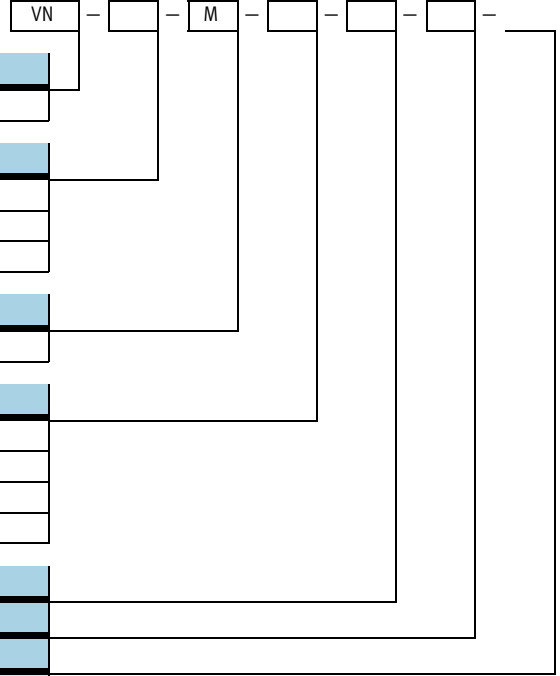
VN-07-L-T3-PQ2-VQ2-RQ2

Vakum jeneratörü VN - nozzle memenin nominal ölçüsü 0.7 mm - yüksek emiş miktarı/standart - T şeklinde gövde tipi, ızgara ölçüsü 14 mm - QS6 geçmeli bağlantılı besleme portu - QS6 geçmeli bağlantılı vakum portu - QS6 geçmeli bağlantılı egzoz portu

## Vakum jeneratörleri VN

### Sipariş kodu

Yüksek vakum – Hat tipi



Tip					
VN	Vakum jeneratörü				
Nozzle memenin nominal ölçüsü [mm]					
05	0.45				
07	0.7				
10	0.95				
Üfleme karakteristiği					
M	Yüksek vakum/Hat tipi				
Gövde tipi					
T2	T şeklinde, ızgara ölçüsü 10 mm (nozzle memenin nominal ölçüsü sadece 05 veya 07)				
T3	T şeklinde, ızgara ölçüsü 14 mm (nozzle memenin nominal ölçüsü sadece 05 veya 07)				
I2	Hat tipi, ızgara ölçüsü 10 mm (nozzle memenin nominal ölçüsü sadece 05 veya 07)				
I3	Hat tipi, ızgara ölçüsü 13 mm				
Besleme portu (P)					
	<b>Vakum portu (V)</b>				
	<b>Egzoz portu (R)</b>				
Gövde tipi T2					
PQ1	Geçmeli bağlantı QS4	VQ1	Geçmeli bağlantı QS4	RQ1	Geçmeli bağlantı QS4
				RO1	Susturucu, açık
PI2	Dişi dış ölçüsü M5	VI2	Dişi dış ölçüsü M5	RI2	Dişi dış ölçüsü M5
				RO1	Susturucu, açık
Gövde tipi T3					
PQ2	Geçmeli bağlantı QS6	VQ2	Geçmeli bağlantı QS6	RQ2	Geçmeli bağlantı QS6
				RO1	Susturucu, açık
PI4	Dişi dış G $\frac{1}{8}$	VI4	Dişi dış G $\frac{1}{8}$	RI4	Dişi dış G $\frac{1}{8}$
				RO1	Susturucu, açık
Gövde tipi I2					
PQ1	Geçmeli bağlantı QS4	VQ1	Geçmeli bağlantı QS4	-	-
		VT1	Geçmeli burç $\varnothing$ 4 mm	-	-
Gövde tipi I3					
PQ2	Geçmeli bağlantı QS6	VQ2	Geçmeli bağlantı QS6	-	-
		VT2	Geçmeli burç $\varnothing$ 6 mm	-	-

1 Nominal boyutu 10 olan nozzle meme ile değil.

### Sipariş örneği:

VN-05-M-I3-PQ2-VT2

Vakum jeneratörü VN - nozzle memenin nominal ölçüsü 0.45 mm - yüksek vakum/hat tipi - hat tipi gövde, ızgara ölçüsü 13 mm - QS6 geçmeli bağlantılı besleme portu -  $\varnothing$  6 geçmeli burçlu vakum portu

## Vakum jeneratörleri VN

## Sipariş kodu

Yüksek emiş miktarı – Hat tipi

VN – 05 – N – – – – –

## Tip

VN Vakum jeneratörü

## Nozzle memenin nominal ölçüsü [mm]

05 0.45

## Üfleme karakteristiği

N Yüksek emiş miktarı/hat tipi

## Gövde tipi

T3 T şeklinde, ızgara ölçüsü 14 mm

I3 Hat tipi, ızgara ölçüsü 13 mm

## Besleme portu (P)

	Vakum portu (V)	
		Egzoz portu (R)

## Gövde tipi T3

PQ2	Geçmeli bağlantı QS6	VQ2	Geçmeli bağlantı QS6	RQ2	Geçmeli bağlantı QS6
				RO1	Susturucu, açık
PI4	Dişi diş G $\frac{1}{8}$	VI4	Dişi diş G $\frac{1}{8}$	RI4	Dişi diş G $\frac{1}{8}$
				RO1	Susturucu, açık

## Gövde tipi I3

PQ2	Geçmeli bağlantı QS6	VQ2	Geçmeli bağlantı QS6	–	–
		VT2	Geçmeli burç $\varnothing$ 6 mm	–	–

## Sipariş örneği:

VN-05-N-T3-PI4-VI4-RO1

Vakum jeneratörü VN - nozzle memenin nominal ölçüsü 0.45 mm - yüksek emiş miktarı/hat tipi - T şeklinde gövde tipi, ızgara ölçüsü 14 mm - G $\frac{1}{8}$  dişi dişli besleme portu - G $\frac{1}{8}$  dişi dişli vakum portu - açık susturuculu egzoz portu



## Vakum jeneratörleri VN

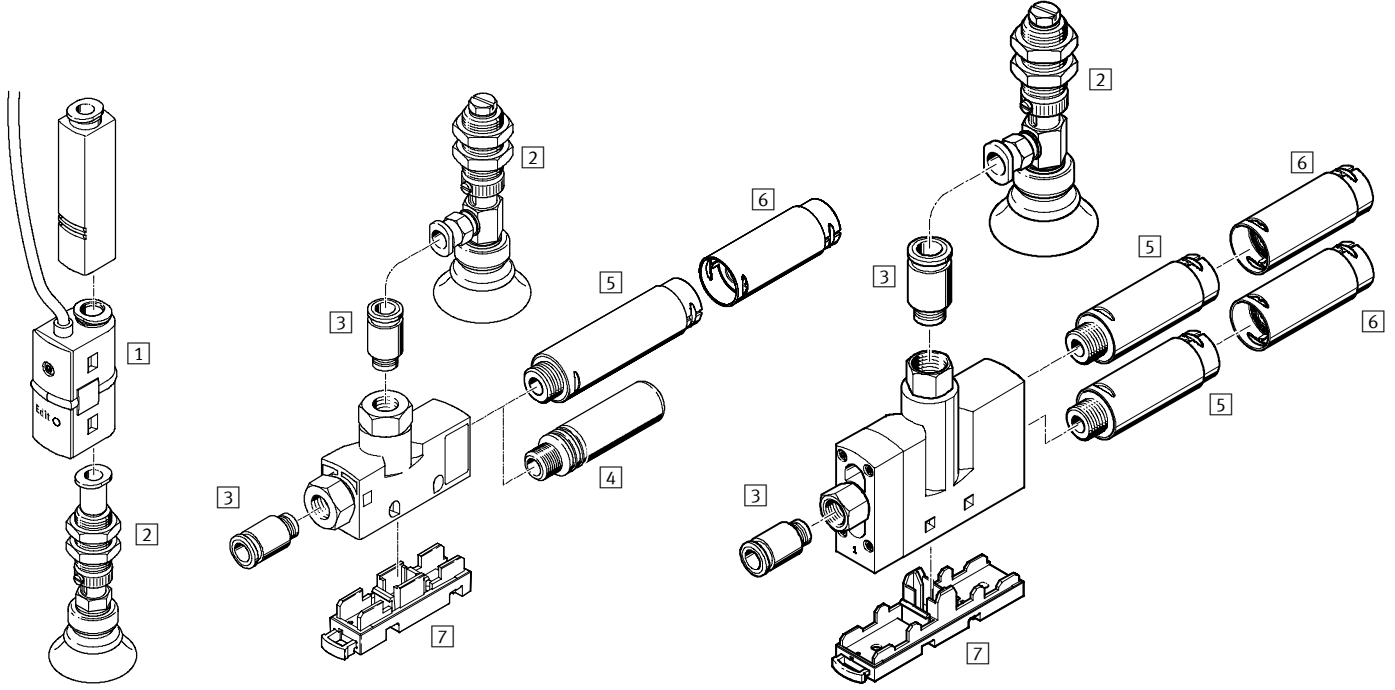
### Ekipmanlara genel bakış

VN-05/07/10/14

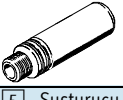
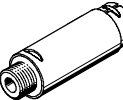

VN-20/30

Hat tipi

T şeklinde



Montaj eklentileri ve aksesuarlar	→ Sayfa/İnternet
1 Basınç anahtarı SDE5	P-1049 sde5
2 Vakum tutucu ESG	P-601
3 Otomatik bağlantı rakoru QS	P-1293
3 Otomatik bağlantı rakoru QS	quick star
4 Susturucu UO	P-573
5 Susturucu UOM	P-573
6 Susturucu uzantısı UOMS	P-573
7 Montaj plakası VN-T	P-573

Sipariş bilgisi		
Tanım	Pnömatik bağlantı	Sipariş kodu
4 Susturucu UO		Teknik özellikler → İnternet: uo
	M7	UO-M7
	G1/8	UO-1/8
	G1/4	UO-1/4
5 Susturucu UOM		Teknik özellikler → İnternet: uom
	G1/4	UOM-1/4
	G3/8	UOM-3/8
6 Susturucu uzantısı UOMS		Teknik özellikler → İnternet: uoms
	-	UOMS-1/4
		UOMS-3/8

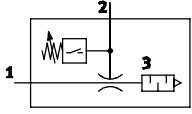
Sipariş bilgisi		
Tanım	Tanım	Sipariş kodu
7 Montaj plakası VN-T		Teknik özellikler → İnternet: vn-t
	İzgara ölçüsü 10 mm	VN-T2-BP-NRH
	İzgara ölçüsü 14 mm	VN-T3-BP-NRH
	İzgara ölçüsü 18 mm	VN-T4-BP-NRH
	İzgara ölçüsü 24 mm	VN-T6-BP-NRH <sup>1)</sup>

1) VN-T6-BP-NRH montaj plakası ile yatay duvar montajına izin verilmez.

## Vakum jeneratörleri VN-P, entegre vakum anahtarlı

### Teknik özellikler

#### Standart



#### Malzemeler

Gövde: Takviyeli poliasetal  
Susturucu: Polietilen  
Soket gövdesi: Polyamide, nikel ve krom kaplı pirinç  
Fiberoptik kablo: Polikarbonat  
Tuş takımı: Silikon kauçuk  
Contalar: Nitril kauçuk  
Malzemelerle ilgili açıklama:  
PWIS içerir  
(boya bozucu maddeler)



Teknik özellikler		CAD verilerini indirmek için → <a href="http://www.festo.com">www.festo.com</a>		
Yapısal tasarım		T şeklinde		
Tip		VN-05	VN-07	VN-10
İzgara boyutu [mm]		16	16	16
Üfleme karakteristiği	Yüksek vakum	Standart H		
	Yüksek emiş miktarı	Standart L		
Pnömatik bağlantı 1		QS6		
Vakum portu 2		QS6		
Pnömatik bağlantı 3		Susturucu, açık		
Montaj tipi		Geçiş deliği ile		
Montaj konumu		Hepsi <sup>1)</sup>		
Ölçülen değişken		Bağıl basınç		
Basınç ölçüm aralığı [bar]		-1 ... 0		
Gösterge tipi/anahtarlama durum göstergesi		LED		
Anahtarlama çıkışı		PNP		
Anahtarlama elemanı fonksiyonu		N/A kontak		
Anahtarlama fonksiyonu		Sabit histeresis ile eşik değer karşılaştırıcı		
		Değişken histeresis ile eşik değer karşılaştırıcı		
Çalışma gerilimi aralığı [V DC]		15 ... 30		
Elektriksel bağlantı		M8x1, 3-pin		
Uzunluk/genişlik/yükseklik [mm]		94/16/40	107/16/40	107/16/40

1) Sensör üzerinde nem birikmesi önlenmelidir.

Performans değerleri						
Üfleme karakteristiği	Yüksek vakum/standart H			Yüksek emiş miktarı/standart L		
Nozzle memenin nominal ölçüsü [mm]	0.45	0.7	0.95	0.45	0.7	0.95
Maks. vakum [%]	92	92	93	-	-	-
Çalışma basıncı [bar]	4.9	4.4	3.5	-	-	-
Atmosfere göre maks. emiş [l/dk]	7.2	16.2	21.8	13.6	30.9	41.5
Çalışma basıncı [bar]	3	3	3	5	4	5

Çalışma şartları	
Çalışma şartı:	Kurutulmuş, filtrelenmiş ve yağlanmamış sıkıştırılmış hava
Çalışma basıncı [bar]	1 ... 8
Ortam sıcaklığı [°C]	0 ... +50

## Vakum jeneratörleri VN-P, entegre vakum anahtarlı

### Sipariş kodu

VN - - - T4 - PQ2 - VQ2 - - P

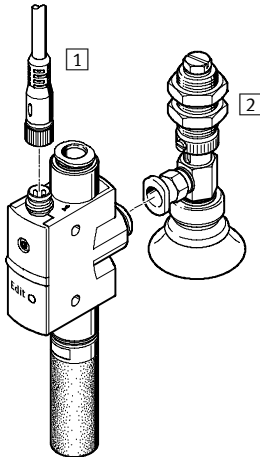
Tip	
VN	Vakum jeneratörü
Nozzle memenin nominal ölçüsü [mm]	
05	0.45
07	0.7
10	0.95
Üfleme karakteristiği	
H	Yüksek vakum/standart
L	Yüksek emiş miktarı/standart
Gövde tipi	
T4	T şeklinde, ızgara ölçüsü 16 mm
Besleme portu (P)	
PQ2	Geçmeli bağlantı QS6
Vakum portu (V)	
VQ2	Geçmeli bağlantı QS4
Anahtarlama fonksiyonu	
O1	Sabit histeresizli eşik değeri. 2 teach-in noktası, N/A kontak
O2	Değişken histeresizli eşik değeri, N/A kontak
Elektriksel çıkış	
P	Anahtarlama çıkışı PNP

### Sipariş örneği:

VN-07-L-T4-PQ2-VQ2-O2-P

Vakum jeneratörü VN - nozzle memenin nominal ölçüsü 0.7 mm - yüksek emiş miktarı/standart - T şeklinde gövde tipi, ızgara ölçüsü 16 mm - QS6 geçmeli bağlantılı besleme portu - QS4 geçmeli bağlantılı vakum portu - değişken histeresizli eşik değeri, N/A kontak ile anahtarlama - anahtarlama çıkışı PNP

### Ekipmanlara genel bakış



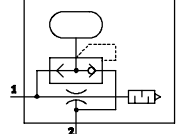
Aksesuarlar	→ Sayfa/İnternet
1 Bağlantı kablosu NEBU-M8	P-575
2 Vakum tutucu ESG	P-601

Sipariş bilgisi – Aksesuarlar			
Tanım	Tanım	Sipariş kodu	
1	Bağlantı kablosu NEBU-M8	Teknik özellikler → P-1392	
1	Bağlantı kablosu NEBU-M8	Teknik özellikler → İnternet: nebu	
	M8x1, 3-pin	2.5 m	NEBU-M8G3-K-2.5-LE3
		5 m	NEBU-M8G3-K-5-LE3
	M8x1, 3-pin	2.5 m	NEBU-M8W3-K-2.5-LE3
		5 m	NEBU-M8W3-K-5-LE3

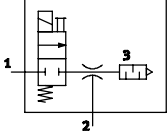
## Vakum jeneratörleri VN-A/M/B, ek fonksiyonlu

### Teknik özellikler

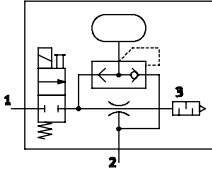
VN-A



VN-M

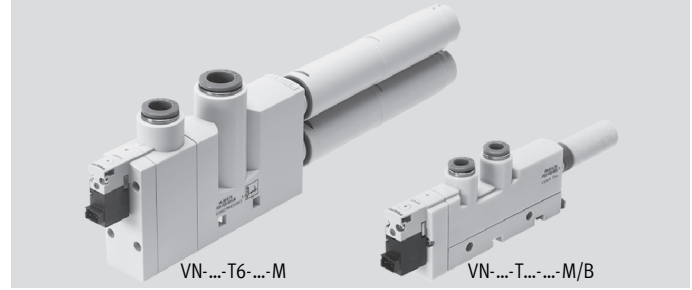
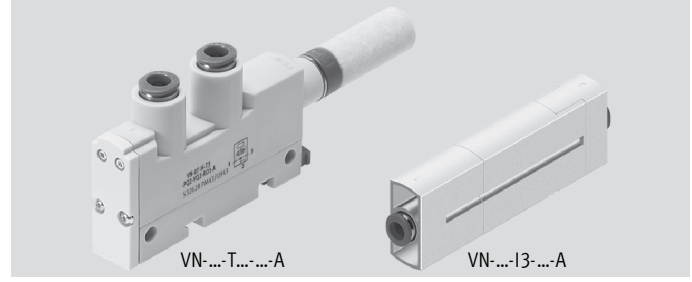


VN-B



Malzemeler

Gövde: Takviyeli poliasetat, takviyeli polyamide  
 Otomatik bağlantı rakoru: Plastik, nikel kaplı pirinç  
 Jet nozzle: Dövme alüminyum alaşım  
 Alıcı nozzle: Poliasetal  
 Contalar: Nitril kauçuk  
 Malzemelerle ilgili açıklama: Bakır ve PTFE içermez, RO2 – PWIS içerir (boya bozucu maddeler)



### Teknik özellikler – Standart

CAD verilerini indirmek için → [www.festo.com](http://www.festo.com)

Yapısal tasarım	T şeklinde															
Tip	VN-05			VN-07			VN-10			VN-14			VN-20		VN-30	
Izgara boyutu [mm]	14			14			14			18			24		24	
Entegre fonksiyon	A	M	B	A	M	B	A	M	B	A	M	B	M	M		
Nozzle memenin nominal ölçüsü [mm]	0.45			0.7			0.95			1.4			2.0		3.0	
Üfleme karakteristiği	Yüksek vakum/standart H															
	Yüksek emiş miktarı/standart L															
Pnömatik bağlantı 1	Geçmeli bağlantı	QS6	QS6	QS6	QS6	QS6	QS6	QS6	QS6	QS6	QS6	QS8	QS8	QS8	QS10	QS10
	Dişi dış	G1/8	-	-	G1/8	-	-	G1/8	-	-	G1/4	-	-	-	-	-
Vakum portu 2	Geçmeli bağlantı	QS6	QS6	QS6	QS6	QS6	QS6	QS6	QS6	QS6	QS8	QS8	QS8	QS12	QS12	
	Dişi dış	G1/8	-	-	G1/8	-	-	G1/8	-	-	G1/4	-	-	-	-	
Pnömatik bağlantı 3	Susturucu, açık															
Montaj tipi	Geçiş deliği ile															
	Klemens rayı ile															
Montaj konumu	Hepsi															
Uzunluk [mm]	Geçmeli bağlantı	110	132	119	141	119	141	166	192	253						
	Dişi dış	110	-	119	-	119	-	166	-	-						
Genişlik [mm]	14			14			14			18			24			
Yükseklik [mm]	Geçmeli bağlantı	48			48			48			50			75		
	Dişi dış	53	-	53	-	53	-	62	-	-						

### Performans değerleri – Standart

Üfleme karakteristiği	Yüksek vakum/standart H							Yüksek emiş hacmi/standart L			
Nozzle memenin nominal ölçüsü [mm]	0.45	0.7	0.95	1.4	2.0	3.0	0.45	0.7	0.95	1.4	
6 bar çalışma basıncında vakum [bar]	-0.89	-0.91	-0.90	-0.89	-0.90	-0.93	-0.75	-0.77	-0.87	-0.90	
Atmosfere göre maks. emiş [l/dk]	7.2	16.2	21.8	48.8	98	186	13.6	30.9	40.5	92.6	
Çalışma basıncı maks. emiş miktarı için [bar]	3	3	3	2	2	2	5	4	5	5	
Tahliye süresi [s]	12.8	4.7	3.4	1.5	0.7	0.4	2.7	1.1	0.8	0.2	
6 bar çalışma basıncında hava tüketimi [l/dk]	14	30	54	116	233	475	13	30	53	116	

1)6 bar çalışma basıncında  
 1 l ölçü hacmi -0.7 bar'a.  
 2)6 bar çalışma basıncında  
 1 l ölçü hacmi -0,4 bar'a.

## Vakum jeneratörleri VN-A/M/B, ek fonksiyonlu

Teknik özellikler – Hat tipi		CAD verilerini indirmek için → <a href="http://www.festo.com">www.festo.com</a>	
Yapısal tasarım	Hat tipi		
Tip	VN-05	VN-07	
Izgara boyutu [mm]	14.5	14.5	
Entegre fonksiyon	A	A	
Nozzle memenin nominal ölçüsü [mm]	0.45	0.7	
Üfleme karakteristiği	Yüksek vakum/hat tipi M		
	Yüksek emiş miktarı/hat tipi N		
Pnömatik bağlantı 1	QS6		
Vakum portu 2	QS6		
Montaj tipi	Geçiş deliği ile		
Montaj konumu	Hepsi		
Temizleme önerisi	Sabunlu su		
Uzunluk [mm]	81	97	
Genişlik [mm]	14.5	14.5	
Yükseklik [mm]	33.1	33.1	

- 1) 6 bar çalışma basıncında  
1 l ölçü hacmi -0.7 bar'a.
- 2) 6 bar çalışma basıncında  
1 l ölçü hacmi -0.4 bar'a.

Performans değerleri – Hat tipi				
Üfleme karakteristiği	Yüksek vakum/hat tipi M		Yüksek emiş hacmi/hat tipi N	
Nozzle memenin nominal ölçüsü [mm]	0.45	0.7	0.45	0.7
6 bar çalışma basıncında vakum [bar]	-0.90	-0.91	-0.80	-0.82
Atmosfere göre maks. emiş [l/dk]	7.2	16.6	13.3	32.6
Çalışma basıncı maks. emiş miktarı için [bar]	2	2	5	4
Tahliye süresi [s]	12.8	4.6	1.7	0.7
6 bar çalışma basıncında hava tüketimi [l/dk]	13	30	14	33

Çalışma şartları ve çevresel şartlar				
Pnömatik bağlantı	Otomatik rakor ile			Dişi dış ile
Entegre fonksiyon	A	M	B	A
Çalışma basıncı [bar]	1 ... 8	2 ... 8		1 ... 8
Nominal çalışma basıncı [bar]	6			
Çalışma şartı:	Kurutulmuş, filtrelenmiş ve yağlanmamış sıkıştırılmış hava			
Ortam sıcaklığı [°C]	0 ... +60	0 ... +50		0 ... +60
Ortam sıcaklığı [°C]	0 ... +60	0 ... +50		0 ... +60
Paslanma dayanım sınıfı CRC <sup>3)</sup>	1			2

- 3) Festo 940 070 standardına göre aşınma dayanım sınıfı 1  
Düşük aşınma etkisine maruz kalan bileşenler. Taşıma ve depolama koruması. Dekoratif olmayan alanlar, ör: görünmeyen dahili bölgeler veya kapak arkaları  
Festo 940 070 standardına göre aşınma dayanım sınıfı 2  
Ortalama aşınma etkisine maruz kalan bileşenler. Normal endüstriyel ortamda soğutma ve yağlama maddeleriyle direkt temas halinde olan ve dekoratif alan gerektiren, dışarıdan görülebilen kısımlar.

Teknik özellikler – Solenoid valf	
Çalışma gerilimi aralığı [V DC]	21.6 ... 26.4
İş çevrimi [%]	100
Koruma sınıfı	IP40 (EN 60 529)
Valf işlevi	2/2-yollu valf
Manuel el kumandası	Kilitlenmesiz

## Vakum jeneratörleri VN-A/M/B, ek fonksiyonlu

## Sipariş kodu

Yüksek vakum, yüksek emiş miktarı – Standart

VN		-	-	-	-	-	-	-	-
<b>Tip</b>									
VN	Vakum jeneratörü								
<b>Nozzle memenin nominal ölçüsü [mm]</b>									
05	0.45								
07	0.7								
10	0.95								
14	1.4								
20	2.0								
30	3.0								
<b>Üfleme karakteristiği</b>									
H	Yüksek vakum/standart								
L	Yüksek emiş miktarı/standart								
<b>Gövde tipi</b>									
T3	T şeklinde, ızgara ölçüsü 14 mm (nozzle memenin nominal ölçüsü sadece 05, 07 veya 10)								
T4	T şeklinde, ızgara ölçüsü 18 mm (nozzle memenin nominal ölçüsü sadece 14)								
T6	T şeklinde, ızgara ölçüsü 24 mm (nozzle memenin nominal ölçüsü sadece 20 veya 30)								
<b>Besleme portu (P)</b>									
		<b>Vakum portu (V)</b>							
					<b>Egzoz portu (R)</b>				
Gövde tipi T3									
PQ2	Geçmeli bağlantı QS6	VQ2	Geçmeli bağlantı QS6	RO1	Susturucu, açık				
PI4	Dişi dış G $\frac{1}{8}$	VI4	Dişi dış G $\frac{1}{8}$	RO1	Susturucu, açık				
Gövde tipi T4									
PQ3	Geçmeli bağlantı QS8	VQ3	Geçmeli bağlantı QS8	RO2	Susturucu, açık				
PI5	Dişi dış G $\frac{1}{4}$	VI5	Dişi dış G $\frac{1}{4}$	RO2	Susturucu, açık				
Gövde tipi T6									
PQ4	Geçmeli bağlantı QS10	VQ5	Geçmeli bağlantı QS12	RO2	Susturucu, açık				
<b>Ek fonksiyon</b>									
A	Üfleme fonksiyonu								
M	Vakum ON/OFF için solenoid valf								
B	Vakum ON/OFF ve üfleme fonksiyonu için solenoid valf								

1) Yalnız üfleme karakteristiği olarak yüksek vakum ile ve ek fonksiyon olarak vakum ON/OFF için solenoid valf ile

2) Ek olarak yalnız üfleme fonksiyonu.

## Sipariş örneği:

VN-30-H-T6-PQ4-VQ5-RO2-M

Vakum jeneratörü VN - nozzle memenin nominal ölçüsü 3.0 mm - yüksek vakum/standart - T şeklinde gövde tipi, ızgara ölçüsü 24 mm - QS10 geçmeli bağlantılı besleme portu - QS12 geçmeli bağlantılı vakum portu - açık susturuculu egzoz portu - ek fonksiyon olarak vakum ON/OFF için solenoid valf

## Vakum jeneratörleri VN-A/M/B, ek fonksiyonlu

### Sipariş kodu

Yüksek vakum/yüksek emiş miktarı – Hat tipi

	VN	-		-		-	I3	-	PQ2	-	VQ2	-	A
<b>Tip</b>													
VN	Vakum jeneratörü												
<b>Nozzle memenin nominal ölçüsü [mm]</b>													
05	0.45												
07	0.7												
<b>Üfleme karakteristiği</b>													
M	Yüksek vakum/Hat tipi												
N	Yüksek emiş miktarı/hat tipi												
<b>Gövde tipi</b>													
I3	Hat tipi, ızgara ölçüsü 14,5 mm												
<b>Besleme portu (P)</b>													
	Vakum portu (V)												
Gövde tipi I3													
PQ2	Geçmeli bağlantı QS6			VQ2	Geçmeli bağlantı QS6								
<b>Ek fonksiyon</b>													
A	Üfleme fonksiyonu												

### Sipariş örneği:

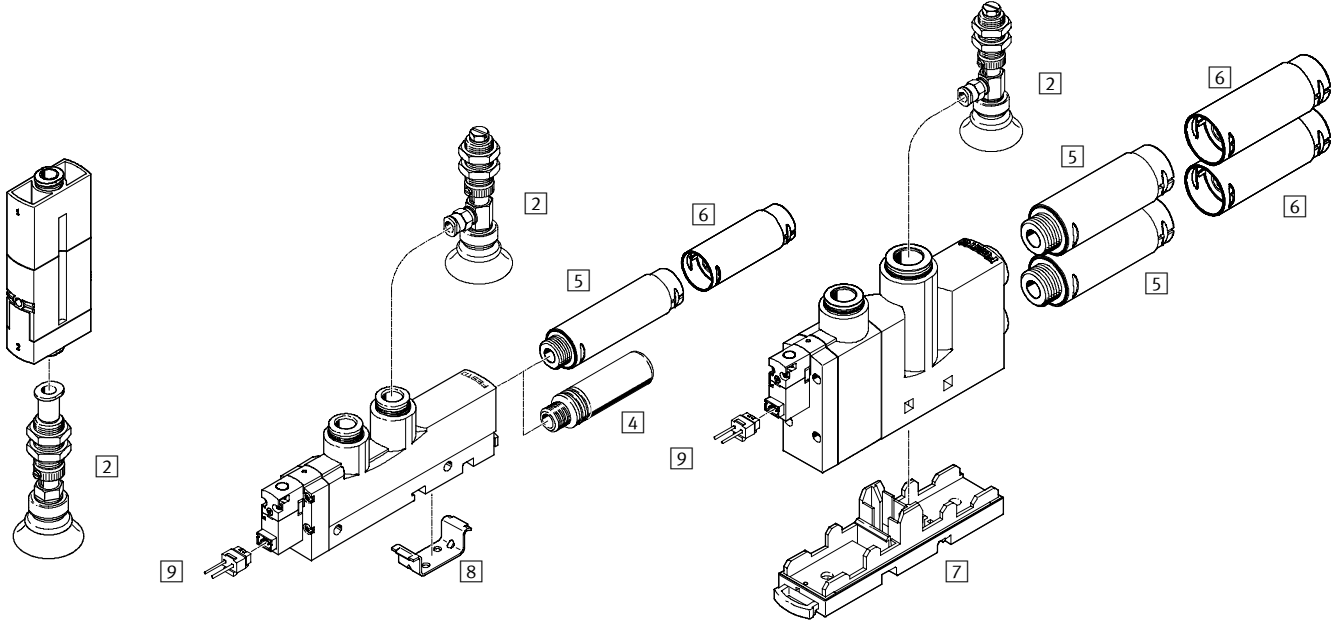
VN-07-N-I3-PQ2-VQ2-A

Vakum jeneratörü VN - nozzle memenin nominal ölçüsü 0.7 mm - yüksek emiş miktarı/hat tipi - hat tipi gövde - ızgara ölçüsü 14.5 mm - QS6 geçmeli bağlantılı besleme portu - QS6 geçmeli bağlantılı vakum portu - ek fonksiyon olarak hafa üfleme

## Vakum jeneratörleri VN-A/M/B, ek fonksiyonlu

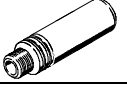
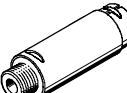

### Ekipmanlara genel bakış

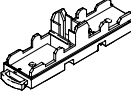
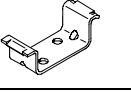
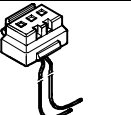
Hat tipi	T şeklinde	
VN-05/07-...-A	VN-05/07/10/14-...-A/M/B	VN-20/30-...-M



07

Montaj eklentileri ve aksesuarlar	→ Sayfa/İnternet
2 Vakum tutucu ESG	P-601
4 Susturucu UO	P-580
5 Susturucu UOM	P-580
6 Susturucu uzantısı UOMS	P-580
7 Montaj plakası VN-T6-BP	P-580
8 Montaj plakası VN-T3/T4	P-580
9 Soket KMH	P-580

Sipariş bilgisi		
Tanım	Pnömatik bağlantı	Sipariş kodu
4 Susturucu UO		Teknik özellikler → İnternet: uo
	M7	UO-M7
	G1/8	UO-1/8
	G1/4	UO-1/4
5 Susturucu UOM		Teknik özellikler → İnternet: uom
	G1/4	UOM-1/4
	G3/8	UOM-3/8
6 Susturucu uzantısı UOMS		Teknik özellikler → İnternet: uoms
	-	UOMS-1/4
		UOMS-3/8

Sipariş bilgisi		
Tanım	Tanım	Sipariş kodu
7 Montaj plakası VN-T		Teknik özellikler → İnternet: vn-t
	Izgara ölçüsü 24 mm	VN-T6-BP-NRH <sup>1)</sup>
8 Montaj plakası VN-T		Teknik özellikler → İnternet: vn-t
	Izgara ölçüsü 14 mm	VN-T3-BP
	Izgara ölçüsü 18 mm	VN-T4-BP
9 Kablolu soket KMH		Teknik özellikler → İnternet: kmh
	-	KMH-05
		KMH-1

1) VN-T6-BP-NRH montaj plakası ile yatay duvar montajına izin verilmez.