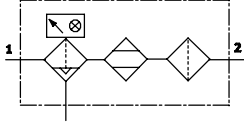


Adsorpsiyon kurutucular PDAD

Teknik özellikler



Malzemeler

Gövde: Dövme alüminyum alaşım



| Teknik özellikler | | CAD verilerini indirmek için → www.festo.com | | | | | |
|------------------------------|------|---|---------|---------|---------|-----------------|----------|
| Tip | | PDAD-09 | PDAD-13 | PDAD-22 | PDAD-51 | PDAD-73 | PDAD-100 |
| Pnömatik bağlantı 1, 2 | | G $\frac{3}{8}$ | | | | G $\frac{1}{2}$ | |
| Yapısal tasarım | | Soğuk üreten adsorpsiyon kurutucu | | | | | |
| Montaj tipi | | Aksesuarlar ile | | | | | |
| Montaj konumu | | Dikey | | | | | |
| | | Yatay | | | | | |
| Basınç çığlenme noktası | [°C] | -40 | | | | | |
| | | -70 (düşürülmüş debi ile) | | | | | |
| Çıkışta hava temizlik sınıfı | | 2.1.1 DIN ISO 8573-1, -70 °C basınç çığlenme noktasında | | | | | |
| | | 2.1.1 DIN ISO 8573-1, -40 °C basınç çığlenme noktasında | | | | | |
| Uzunluk | [mm] | 351 | 351 | 351 | 351 | 351 | 351 |
| Genişlik | [mm] | 112 | 112 | 112 | 112 | 112 | 204 |
| Yükseklik | [mm] | 491 | 550 | 681 | 1,111 | 1,506 | 1,111 |
| Elektriksel veriler | | | | | | | |
| Elektriksel bağlantı | | Güç besleme soketleri için 2 bağlantı (12 ... 24 V DC veya 110 ... 240 V AC) | | | | | |
| Güç tüketimi | DC | Yaklaşık 9.6 W (24 V/0.4 A tip.) | | | | | |
| | AC | Yaklaşık 16 VA (230 V/0.07 A tip.) | | | | | |
| Koruma sınıfı | | IP65 (DIN 40050) | | | | | |

Çalışma şartları

| | | |
|-----------------------------------|-------|---|
| Akışkan cinsi | | Filtrelenmiş, yağlanmamış basınçlı hava |
| Giriş basıncı | [bar] | 4 ... 16 |
| Ortam sıcaklığı | [°C] | +5 ... +50 |
| CE işareti (bkz. uygunluk beyanı) | | EU EMC yönetmeliğine uygun |
| | | EU Alçak Gerilim Yönetmeliğine uygun |
| | | EU Basınç Ekipmanları Yönetmeliğine uygun |

Not

Lütfen kurutucuyu ayarlarken ortalama tüketim değerlerini (debi) kullanmayın, bunun yerine aşağıdakileri kullanın:

- kurutucunun giriş basıncı,
- debi miktarının pik değeri,
- izin verilen maksimum besleme sıcaklığı.

Adsorpsiyon kurutucular sürekli çalışma için tasarlanmıştır. Ani darbeleri veya aralıklı çalışma kurutma maddesinin erken bozulmasına veya zarar görmesine dolayısıyla kurutucunun arızalanmasına yol açar. Buna rağmen PDAD adsorpsiyon kurutucu darbeleri veya aralıklı çalışma

modunda kullanılacaksa, basınç piklerini azaltmak için içinden basınçlı havanın geçtiği tampon tanklarının kullanılması önerilir. Uygulamaya bağlı olarak bunlar kurutucunun üstüne ve/veya altına monte edilebilir. Tankın hacmi bir dakika için yaklaşık debi miktarının %50'si olmalıdır.

Not

Teslimde PDAD kurutucu 7 - 9 bar besleme basıncı için bir hava nozuluyla konfigüre edilir.

Farklı bir giriş basıncı kullanılıyorsa hava nozulu değiştirilmelidir. Alternatif hava memeleri içeren set ayrı olarak sipariş edilmelidir → P-1261.

Adsorpsiyon kurutucular PDAD

| -40 °C basınç çığlenme noktası için nominal debi miktarı q_n [l/dk] (girişteki ortam sıcaklığı 25 °C doymuş) | | | | | | | | | | | | | |
|--|-----------------------|-------|-------|-------|---------|---------|---------|---------|---------|---------|---------|---------|---------|
| Tip | Giriş basıncı p [bar] | | | | | | | | | | | | |
| | 4 | 5 | 6 | 7 | 8 | 9 | 10 | 11 | 12 | 13 | 14 | 15 | 16 |
| PDAD-09 | 40.6 | 58.3 | 69.1 | 86.8 | 96.5 | 107.2 | 131.0 | 142.7 | 154.4 | 176.1 | 188.9 | 201.6 | 214.3 |
| PDAD-13 | 67.6 | 80.5 | 92.7 | 125.7 | 143.9 | 152.9 | 197.1 | 216.1 | 232.3 | 247.2 | 263.4 | 282.4 | 298.6 |
| PDAD-22 | 110.2 | 136.3 | 155.3 | 212.4 | 239.4 | 268.5 | 325.5 | 354.6 | 380.6 | 436.7 | 465.7 | 497.8 | 525.8 |
| PDAD-51 | 250.3 | 299.6 | 354.2 | 506.0 | 557.5 | 623.3 | 754.9 | 824.7 | 889.3 | 1,014.6 | 1,079.6 | 1,160.4 | 1,222.0 |
| PDAD-73 | 380.5 | 472.1 | 549.9 | 728.5 | 806.3 | 897.9 | 1,107.7 | 1,212.3 | 1,308.0 | 1,488.7 | 1,589.4 | 1,697.1 | 1,796.8 |
| PDAD-100 | 489.7 | 585.9 | 693.0 | 994.3 | 1,095.3 | 1,224.6 | 1,485.6 | 1,622.9 | 1,749.9 | 1,998.2 | 2,126.2 | 2,285.5 | 2,406.6 |

| -70 °C basınç çığlenme noktası için nominal debi miktarı q_n [l/dk] (girişteki ortam sıcaklığı 25 °C doymuş) | | | | | | | | | | | | | |
|--|-----------------------|-------|-------|-------|-------|-------|-------|---------|---------|---------|---------|---------|---------|
| Tip | Giriş basıncı p [bar] | | | | | | | | | | | | |
| | 4 | 5 | 6 | 7 | 8 | 9 | 10 | 11 | 12 | 13 | 14 | 15 | 16 |
| PDAD-09 | 18.5 | 31.8 | 38.1 | 51.5 | 56.8 | 63.1 | 82.4 | 89.7 | 97.0 | 114.3 | 122.6 | 130.9 | 139.2 |
| PDAD-13 | 35.3 | 40.8 | 47.2 | 72.7 | 85.2 | 86.6 | 125.1 | 136.5 | 147.0 | 154.5 | 164.9 | 176.4 | 186.8 |
| PDAD-22 | 55.4 | 68.7 | 78.0 | 122.3 | 139.6 | 155.8 | 203.1 | 219.4 | 235.7 | 279.0 | 298.3 | 317.6 | 335.8 |
| PDAD-51 | 127.8 | 148.5 | 181.3 | 304.5 | 334.3 | 371.5 | 481.3 | 522.5 | 565.3 | 662.0 | 705.3 | 757.6 | 797.3 |
| PDAD-73 | 199.9 | 249.5 | 295.1 | 431.7 | 477.3 | 526.8 | 704.4 | 767.0 | 830.6 | 969.2 | 1,037.8 | 1,103.3 | 1,170.9 |
| PDAD-100 | 247.8 | 287.8 | 351.7 | 596.7 | 654.6 | 727.6 | 945.6 | 1,026.5 | 1,110.5 | 1,302.4 | 1,387.4 | 1,490.4 | 1,568.3 |

Sipariş kodu

| | | | | | | | |
|---|--|------------------|--|----------------------|--|----------------------|--|
| | | PDAD | | | | | |
| Temel işlev | | PDAD | | Adsorpsiyon kurutucu | | | |
| Normal şartlar altında çıkış debisi (giriş basıncı 7 bar, basınç çığlenme noktası -40 °C, girişteki ortam sıcaklığı 25 °C) | | 09 | | 87 l/dak | | | |
| | | 13 | | 126 l/dak | | | |
| | | 22 | | 212 l/dak | | | |
| | | 51 | | 506 l/dak | | | |
| | | 73 | | 729 l/dak | | | |
| | | 100 | | 994 l/dak | | | |
| Pnömatik bağlantı | | PDAD-09/13/22/51 | | G ^{3/8} | | Diş G ^{3/8} | |
| | | PDAD-73/100 | | G ^{1/2} | | Diş G ^{1/2} | |

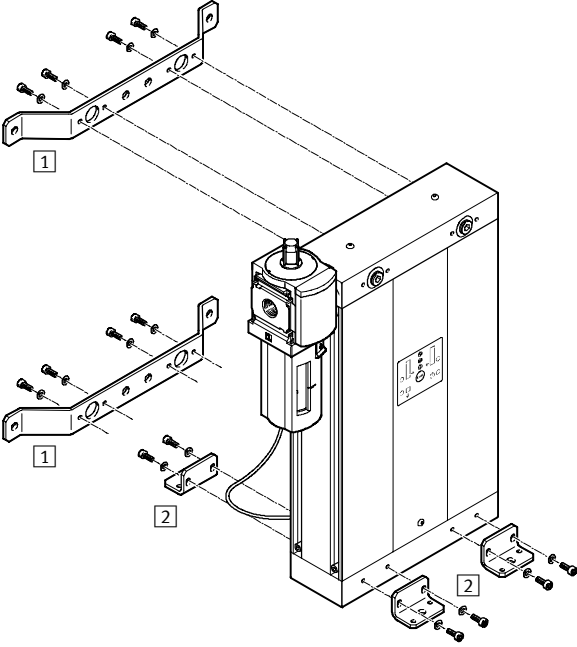
12

Sipariş örneği:

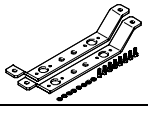
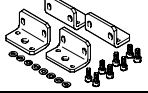
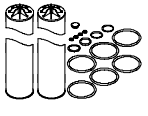
PDAD-100-G^{1/2}Adsorpsiyon kurutucu - normal şartlarda çıkış debisi 994 l/dk - G^{1/2} dişli pnömatik bağlantı


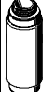
Adsorpsiyon kurutucular PDAD

Ekipmanlara genel bakış



| Montaj eklentileri | → Sayfa/ İnternet |
|--|----------------------|
| 1 Duvar montaj kiti ABMW | P-1261 |
| 2 Ayak bağlantı ABMF | P-1261 |
| - Servis kiti PDAD-SP | P-1261 |
| - Hava nozulu ADNA | P-1261 |
| - Ön filtreleme için hassas filtre kartuşu MS6-LFM-A | P-1261 |

| Sipariş bilgisi | | |
|---|-------------------------|-------------------|
| | Tip | Sipariş kodu |
| 1 Duvar montaj kiti ABMW | | |
|  | PDAD-09/13/22/51/73/100 | ABMW-PDAD |
| 2 Ayak bağlantı ABMF | | |
|  | PDAD-09/13/22/51/73/100 | ABMF-PDAD |
| Servis kiti PDAD-SP | | |
|  | PDAD-09 | PDAD-09-SP-10000 |
| | PDAD-13 | PDAD-13-SP-10000 |
| | PDAD-22 | PDAD-22-SP-10000 |
| | PDAD-51 | PDAD-51-SP-10000 |
| | PDAD-73 | PDAD-73-SP-10000 |
| | PDAD-100 | PDAD-100-SP-10000 |

| Sipariş bilgisi | | |
|---|------------------|---------------|
| | Tip | Sipariş kodu |
| Hava nozulu ADNA | | |
|  | PDAD-09 | ADNA-PDAD-09 |
| | PDAD-13 | ADNA-PDAD-13 |
| | PDAD-22 | ADNA-PDAD-22 |
| | PDAD-51 | ADNA-PDAD-51 |
| | PDAD-73 | ADNA-PDAD-73 |
| | PDAD-100 | ADNA-PDAD-100 |
| Ön filtreleme için hassas filtre kartuşu MS6-LFM-A | | |
|  | PDAD-09/13/22/51 | MS6-LFM-A |
| | PDAD-73/100 | MS6-LFM-A-HF |