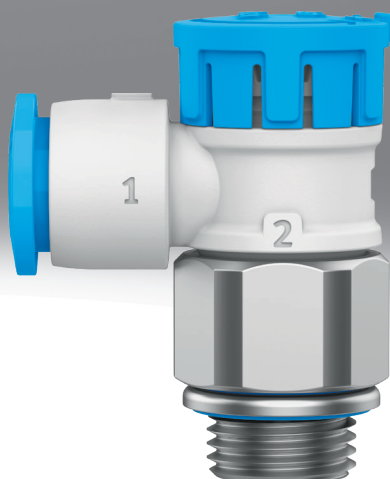


Škrtiace spätné ventily VFOE

FESTO



Základný program Festo
Rieši väčšinu vašich automatizačných úloh


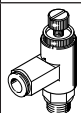


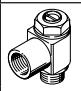



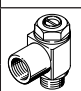
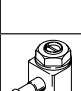

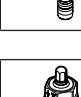

Na celom svete: rýchla dostupnosť, kedykoľvek, kdekoľvek
Tradične dobré: vždy v kvalite Festo
Rýchlo: jednoduchý a rýchly výber

Do základného programu sme vybrali dôležité produkty a funkcie z nášho širokého portfólia a dali sme im rýchlu dodatiteľnosť.

V základnom programe nájdete výrobky pre automatizáciu, v najlepšom pomere ceny a výkonu.

Hľadajte hviezdu!





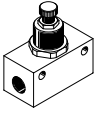
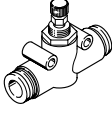
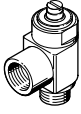
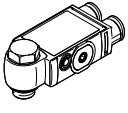
Prehľad sortimentu: škrtiace spätné ventily

Konštrukcia	Funkcia ventilu	Konštrukcia	Typ	Smer výstupu prípoja	Pneumatický prípoj 1	Pneumatický prípoj 2	qn ¹⁾ [l/min]	Nastavovací prvok	→ strana / internet
štandard									
polymér									
	funkcia škrtiaceho spätného ventilu na odvetraní		VFOE-LE	výstup L	QS-4, QS-6, QS-8, QS-10	M5, G1/8, G1/4, G3/8, R1/8, R1/4, R3/8	90... 1000	otočný ovládač s aretáciou	5
			GRLA	výstup L	QS-6, QS-8	G1/8, G1/4, G3/8	520... 650	drážková skrutka	grla
	funkcia škrtiaceho spätného ventilu na prívode		VFOE-LS	výstup L	QS-4, QS-6, QS-8	M5, M7, G1/8, R1/8	90... 180	otočný ovládač s aretáciou	5
kov									
	funkcia škrtiaceho spätného ventilu na odvetraní		GRLA	výstup L	QS-3, QS-4, QS-6, QS-8, QS-10, QS-12	M5, G1/8, G1/4, G3/8, G1/2	100... 1580	skrutka so zárezom drážková skrutka	grla
					M5, G1/8, G1/4, G3/8, G1/2, G3/4	M5, G1/8, G1/4, G3/8, G1/2, G3/4	95... 4320	skrutka so zárezom	grla
					M5, G1/8, G1/4	M5, G1/8, G1/4	95... 610	drážková skrutka	grla
					PK-3, PK-4, PK-6	M5, G1/8, G1/4	83... 540	skrutka so zárezom	grla
			GRLSA	výstup L	QS-6, QS-8	G1/8, G1/4	0... 450	otočný ovládač so stupnicou, skrutka s vnútorným šesťhranom	grlsa
	funkcia škrtiaceho spätného ventilu na prívode		GRLZ	výstup L	QS-3, QS-4, QS-6, QS-8	M5, G1/8	100... 215	skrutka so zárezom	grlz
					M5, G1/8, G1/4	M5, G1/8, G1/4	95... 610	skrutka so zárezom drážková skrutka	grlz
					PK-3, PK-4, PK-6	M5, G1/8, G1/4	83... 540	skrutka so zárezom	grlz
			VFOC-S	výstup L	QS-4, QS-6	nástrčné puzdro ²⁾ QS-4, QS-6	0... 270	skrutka so zárezom	vfoc
poniklovaný kov									
	funkcia škrtiaceho spätného ventilu na odvetraní		VFOH-LE	výstup L	QS-4, QS-6, QS-8, QS-10	G1/8, G1/4	180... 530	vonkajší šesťhran	vfoh

1) Štandardný nominálny prietok v smere škrtenia.

2) Vhodné len pre nástrčný prípoj QS.

Prehľad sortimentu: škrtiace spätné ventily

Konštrukcia	Funkcia ventilu	Konštrukcia	Typ	Smer výstupu prípoja	Pneumatický prípoj 1	Pneumatický prípoj 2	qnN ¹⁾ [l/min]	Nastavovací prvok	→ strana/ internet
mini	funkcia škrtiaceho spätného ventilu na odvetraní		GRLA	výstup L	QS-3, QS-4	M3, M5	40... 41	skrutka so zárezom	grla
					M3	M3	0... 18	skrutka so zárezom	grla
	funkcia škrtiaceho spätného ventilu na prívode		GRLZ	výstup L	QS-3, QS-4	M3, M5	41... 48	skrutka so zárezom	grlz
					M3	M3	0... 18	skrutka so zárezom	grlz
montáž do vedenia	škrtenie s funkciou spätného ventilu		GR/GRA	priamy	M3, M5, G1/8, G1/4, G3/8, G1/2, G3/4	M3, M5, G1/8, G1/4, G3/8, G1/2, G3/4	29... 3300	drážková skrutka	gr
			GR	priamy	QS-3, QS-4, QS-6, QS-8	QS-3, QS-4, QS-6, QS-8	85... 265	drážková skrutka	gr
odolný proti korózii	funkcia škrtiaceho spätného ventilu na odvetraní		CRGRLA	výstup L	M5, G1/8, G1/4, G3/8, G1/2	M5, G1/8, G1/4, G3/8, G1/2	95... 2100	skrutka so zárezom	crgrla
			VFOF	výstup L	QS-6, QS-8	G1/8, G1/4	240... 590	skrutka s vnútorným šesťhranom	vfof

1) Štandardný nominálny prietok v smere škrtenia.

Hlavné údaje

Ktoré závitové spojky sú vhodné pre ktoré závity?

Metrický závit

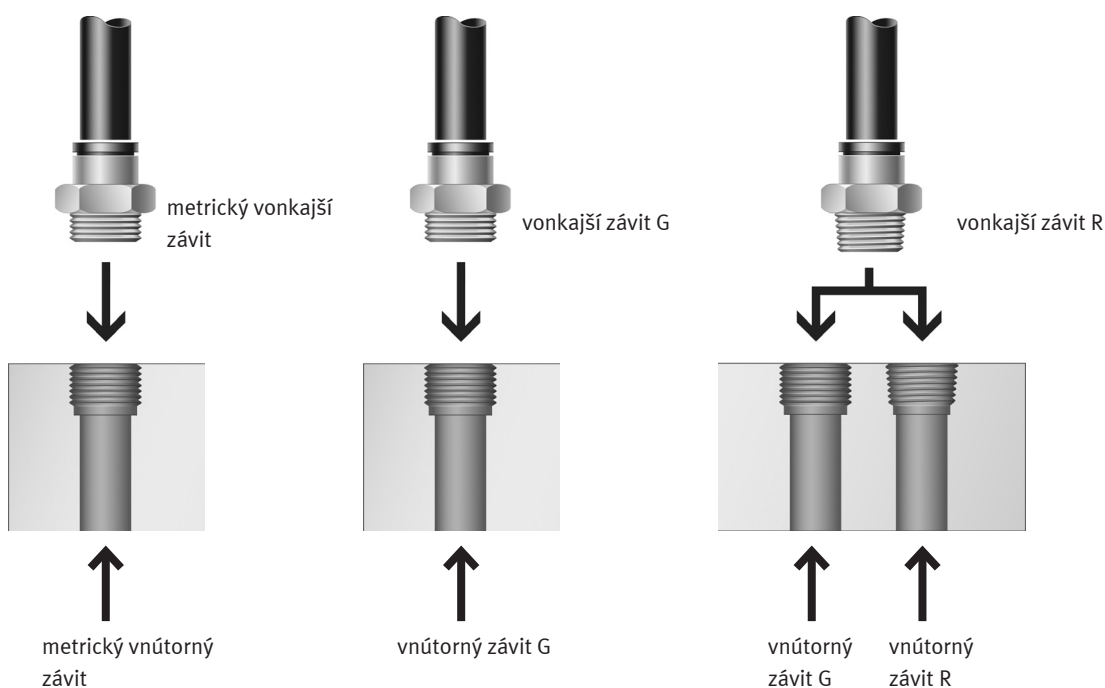
- závity sú porovnateľné so závitmi G a montujú sa do valcových metrických závitov
- na tesnenie slúži vymeniteľný tesniaci krúžok

Závit G v zmysle ISO 228-1

- kratší závit
- konštantná hĺbka zaskrutkovania
- vymeniteľný tesniaci krúžok
- čelné utesnenie
- viacnásobné použitie vďaka vymeniteľnému tesnaciemu krúžku

Závit R podľa EN 10226-1 a ISO 7/1

- samoistiaci závit
- utesnenie na závite
- nie sú potrebné prídavné tesniace plochy
- menšie montážne rozmery, žiadne odsadenie pre tesniace plochy
- až päťnásobné opakované použitie
- odpadajú voľné zvyšky tesniaceho materiálu

**Upozornenie**

Pri montáži treba zabrániť kontaktu montážneho nástroja s telesom.

**Upozornenie**

Pri opätovnej montáži škrtiacich spätných ventilov so závitom R odporúčame dodatočne použiť aj tesniacu pásku.

Legenda k typovému označeniu

001	rad
VFOE	škrtiaci spätný ventil VFOE
002	tvar
L	tvar L
003	funkcia
E	škrtiaci spätný ventil, odvetranie
S	škrtiaci spätný ventil, prívod vzduchu
004	nastavovací prvok
T	otočný ovládač s aretáciou

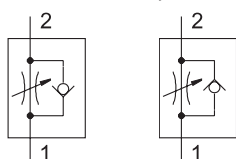
005	pneumatický prípoj 2
M5	M5
M7	M7
G18	G1/8
G14	G1/4
G38	G3/8
G12	G1/2
R18	R1/8
R14	R1/4
R38	R3/8
R12	R1/2

006	pneumatický prípoj 1
Q4	nástrčný prípoj 4 mm
Q6	nástrčný prípoj 6 mm
Q8	nástrčný prípoj 8 mm
Q10	nástrčný prípoj 10 mm
Q12	nástrčný prípoj 12 mm

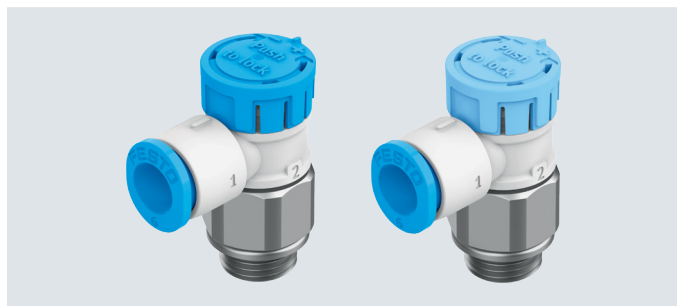
007	množstvo v balení
	štandard
P20	20
P50	50

Údajový list

Škrtenie s funkciou spätného ventilu odvetrania



- prietok
82... 1300 l/min
- rozsah teplôt -10... +60 °C
- prevádzkový tlak
0,02... 1 MPa



Všeobecné technické údaje – VFOE- LE

Pneumatický prípoj 2	M5	G1/8	G1/4	G3/8	R1/8	R1/4	R3/8
funkcia ventilu	funkcia škrtiaceho spätného ventilu na odvetraní						
pneumatický prípoj 1	QS-4, QS-6	QS-4, QS-6, QS-8	QS-6, QS-8, QS-10	QS-8, QS-10	QS-4, QS-6, QS-8	QS-6, QS-8, QS-10	QS-8, QS-10
spôsob ovládania	ručné						
montážna poloha	ľubovoľná						
nastavovací prvok	otočný ovládač s aretáciou, farba: modrá						
spôsob upevnenia	naskrutkovanie						
možnosť opätovnej montáže max.	-				5		
možnosť otáčania	v zmontovanom stave otáčateľný okolo osi závitu o 360°/nepretržité otáčanie nie je povolené						
menovitý moment zatahnutia [Nm]	2 ±20 %	5 ±20 %	10 ±20 %	13 ±20 %	pevne ručne + 1 – 2 otáčky		
max. moment zatahnutia [Nm]	2,4	6	12	15,6	-		
hmotnosť výrobku [g]	3,3	9,5	16,0	29,5	9,5	16,0	29,5

Všeobecné technické údaje – VFOE- LS

Pneumatický prípoj 2	M5	M7	G1/8	R1/8
funkcia ventilu	funkcia škrtiaceho spätného ventilu na prívode			
pneumatický prípoj 1	QS-4, QS-6	QS-4, QS-6	QS-4, QS-6, QS-8	QS-4, QS-6, QS-8
spôsob ovládania	ručné			
montážna poloha	ľubovoľná			
nastavovací prvok	otočný ovládač s aretáciou, farba: svetlomodrá			
spôsob upevnenia	naskrutkovanie			
možnosť opätovnej montáže max.	-			5
možnosť otáčania	v zmontovanom stave otáčateľný okolo osi závitu o 360°/nepretržité otáčanie nie je povolené			
menovitý moment zatahnutia [Nm]	2 ±20 %	3 ±20 %	5 ±20 %	pevne ručne + 1 – 2 otáčky
max. moment zatahnutia [Nm]	2,4	3,6	6	-
hmotnosť výrobku [g]	3,3	4,0	9,5	9,5

Prevádzkové podmienky a podmienky okolia

prevádzkový tlak v celom rozsahu teploty	[MPa]	0,02... 1
prevádzkové médium		stlačený vzduch podľa ISO 8573-1:2010 [7:4:4]
LABS látky		VDMA24364, zóna III
poznámka o prevádzkovom/riadiacom médiu		prevádzka s mazaním možná (mazanie je potom už pri ďalšej prevádzke nevyhnutné)
teplota okolia	[°C]	-10... +60
teplota média	[°C]	-10... +60
teplota skladovania	[°C]	-10... +40
odolnosť proti korózii KBK ¹⁾		1

1) Trieda odolnosti proti korózii KBK 1 podľa normy Festo FN 940070

Nízke nároky na odolnosť proti korózii. Použitie v suchých interiéroch, ochrana pri transporte a skladovaní. Platí aj pre diely za krytmi, vo vnútorných priestoroch, ktoré nevidieť, alebo pre diely, ktoré sú pri použití zakryté (napr. čap pohonu).

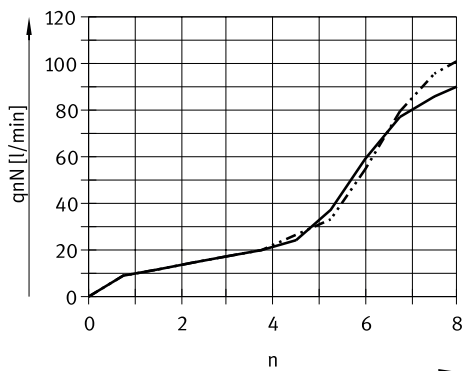
Údajový list

Materiály	
teleso	PBT
veko, uvoľňovací krúžok	POM
čap so závitom	oceľ, pozinkovaná
statické tesnenia	NBR
dynamické tesnenia	HNBR
poznámka o materiáli	v zmysle RoHS II

Údajový list

Štandardný nominálny prietok q_{nN} pri 0,6 → 0,5 MPa v závislosti od otáčok ovládača n

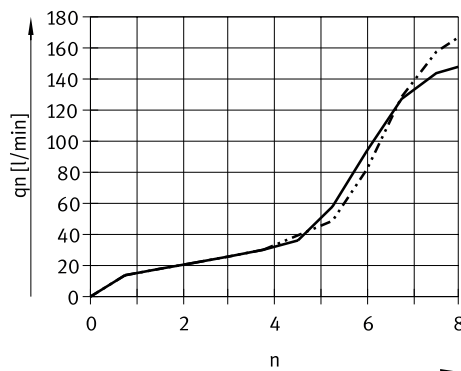
závitový prípoj M5 (odvetranie)



— nástrčný prípoj 4 mm
 - - - - - nástrčný prípoj 6 mm

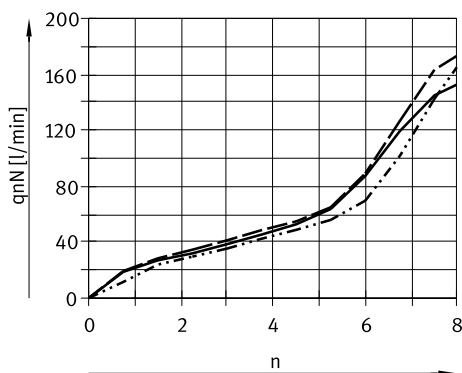
Štandardný prietok q_n pri 0,6 → 0 MPa v závislosti od otáčok ovládača n

závitový prípoj M5 (odvetranie)



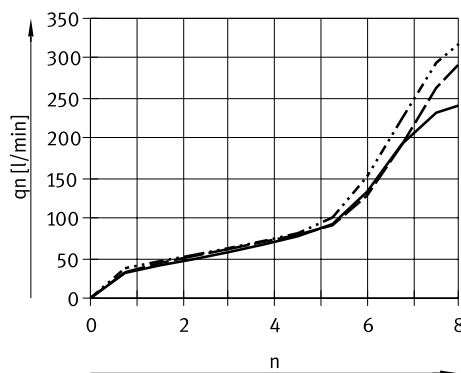
— nástrčný prípoj 4 mm
 - - - - - nástrčný prípoj 6 mm

závitový prípoj G1/8, R1/8 (odvetranie)



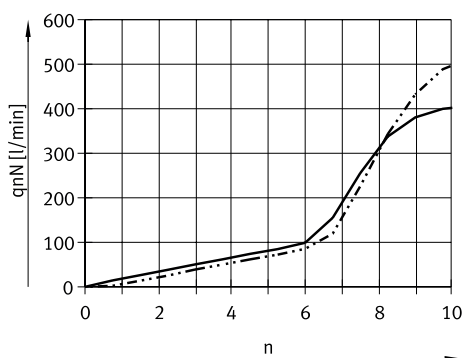
— nástrčný prípoj 4 mm
 - - - - - nástrčný prípoj 6 mm
 - · - · - · nástrčný prípoj 8 mm

závitový prípoj G1/8, R1/8 (odvetranie)



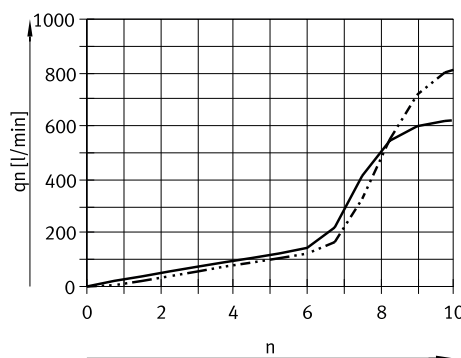
— nástrčný prípoj 4 mm
 - - - - - nástrčný prípoj 6 mm
 - · - · - · nástrčný prípoj 8 mm

závitový prípoj G1/4, R1/4 (odvetranie)



— nástrčný prípoj 6 mm
 - - - - - nástrčný prípoj 8 mm/10 mm

závitový prípoj G1/4, R1/4 (odvetranie)

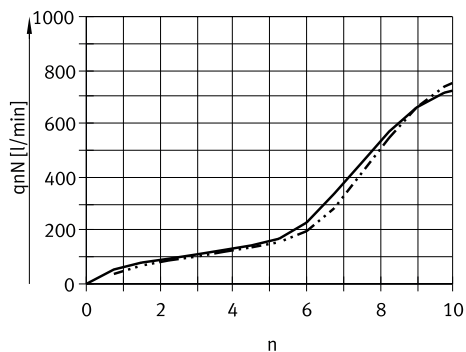


— nástrčný prípoj 6 mm
 - - - - - nástrčný prípoj 8 mm/10 mm

Údajový list

Štandardný nominálny prietok q_{nN} pri 0,6 → 0,5 MPa v závislosti od otáčok ovládača n

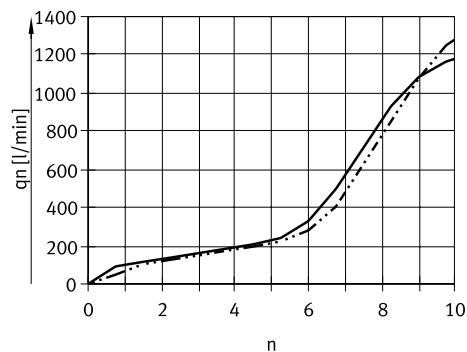
závitový prípoj G3/8, R3/8 (odvetranie)



— nástrčný prípoj 8 mm
- - - - - nástrčný prípoj 10 mm

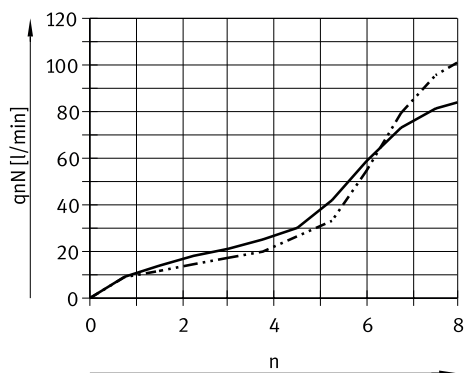
Štandardný prietok q_n pri 0,6 → 0 MPa v závislosti od otáčok ovládača n

závitový prípoj G3/8, R3/8 (odvetranie)



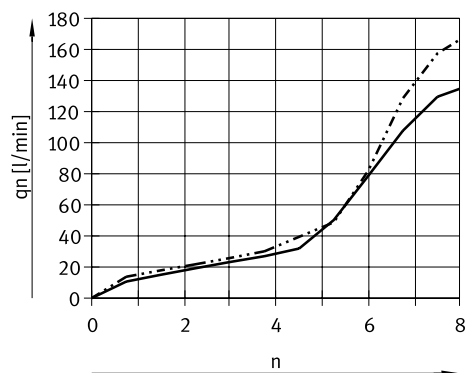
— nástrčný prípoj 8 mm
- - - - - nástrčný prípoj 10 mm

závitový prípoj M5, M7 (prívod)



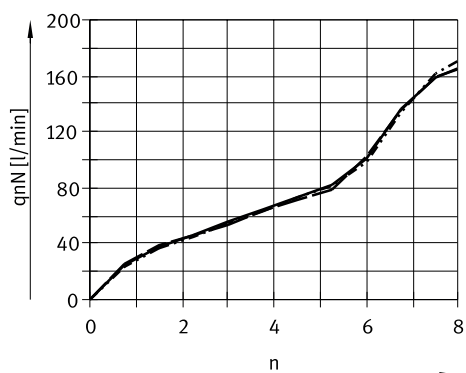
— nástrčný prípoj 4 mm
- - - - - nástrčný prípoj 6 mm

závitový prípoj M5, M7 (prívod)



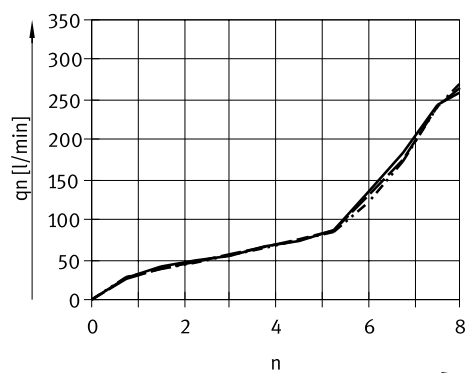
— nástrčný prípoj 4 mm
- - - - - nástrčný prípoj 6 mm

závitový prípoj G1/8, R1/8 (prívod)



— nástrčný prípoj 4 mm
- - - - - nástrčný prípoj 6 mm
- · - · - nástrčný prípoj 8 mm

závitový prípoj G1/8, R1/8 (prívod)



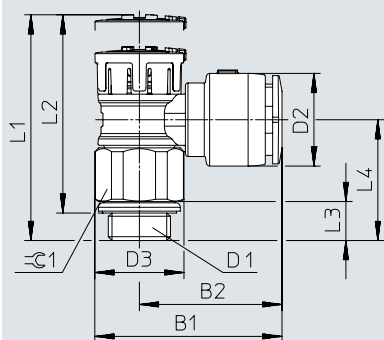
— nástrčný prípoj 4 mm
- - - - - nástrčný prípoj 6 mm
- · - · - nástrčný prípoj 8 mm

Údajový list

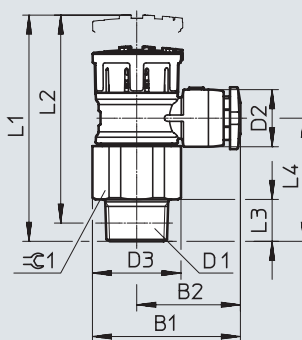
Rozmery

CAD modely na stiahnutie → www.festo.sk

VFOE-...-M../G..



VFOE-...-R..



Typ	B1	B2	D1	D2 ø	D3 ø	L1		L2		L3	L4	≅ 1
						odomknutý	zamknutý	odomknutý (max.)	zamknutý			
VFOE-...-M5-Q4	19,6	14,6	M5	9	10	27,6	26,6	25	24	4,1	13,9	9
VFOE-...-M5-Q6	22,6	17,6	M5	11	10	27,6	26,6	25	24	4,1	13,9	9
VFOE-...-M7-Q4	19,6	14,6	M7	9	10	29,5	28,5	25	24	6	15,8	9
VFOE-...-M7-Q6	22,6	17,6	M7	11	10	29,5	28,5	25	24	6	15,8	9
VFOE-LE-T-G18-Q4	23,3	16,3	G1/8	9	14	31,7	30,3	27,4	26	6,1	18,9	13
VFOE-LS-T-G18-Q4												
VFOE-LE-T-G18-Q6	24,4	17,4	G1/8	11	14	31,7	30,3	27,4	26	6,1	18,9	13
VFOE-LS-T-G18-Q6												
VFOE-LE-T-G18-Q8	29,3	22,3	G1/8	14,5	14	31,7	30,3	27,4	26	6,1	18,9	13
VFOE-LS-T-G18-Q8												
VFOE-...-G14-Q6	28,3	19,3	G1/4	11	17,9	38,6	36,7	33,9	32	7	22	16
VFOE-...-G14-Q8	30	21	G1/4	14,5	17,9	38,6	36,7	33,9	32	7	22	16
VFOE-...-G14-Q10	35,1	26,2	G1/4	16,5	17,9	38,6	36,7	33,9	32	7	22	16
VFOE-...-G38-Q8	34,5	23,3	G3/8	14,5	22,4	44,1	41,9	38,2	36	8,5	26,2	21
VFOE-...-G38-Q10	39,6	28,4	G3/8	17,5	22,4	44,1	41,9	38,2	36	8,5	26,2	21
VFOE-LE-T-R18-Q4	23,3	16,3	R1/8	9	14	32,2	30,8	29,2	27,8	6,6	19,4	13
VFOE-LS-T-R18-Q4												
VFOE-LE-T-R18-Q6	24,4	17,4	R1/8	11	14	32,2	30,8	29,2	27,8	6,6	19,4	13
VFOE-LS-T-R18-Q6												
VFOE-LE-T-R18-Q8	29,3	22,3	R1/8	14,5	14	32,2	30,8	29,2	27,8	6,6	19,4	13
VFOE-LS-T-R18-Q8												
VFOE-...-R14-Q6	28,3	19,3	R1/4	11	17,9	41,2	39,3	36,7	34,8	10,1	25,1	16
VFOE-...-R14-Q8	30	21	R1/4	14,5	17,9	41,2	39,3	36,7	34,8	10,1	25,1	16
VFOE-...-R14-Q10	35,1	26,2	R1/4	17,5	17,9	41,2	39,3	36,7	34,8	10,1	25,1	16
VFOE-...-R38-Q8	34,5	23,3	R3/8	14,5	22,4	45,2	43	40,7	38,5	10,1	27,8	21
VFOE-...-R38-Q10	39,6	28,4	R3/8	17,5	22,4	45,2	43	40,7	38,8	10,1	27,8	21

Údajový list

★ Základný program

Typové označenie		štandardný nominálny prietok qnN pri 0,6 MPa → 0,5 MPa		štandardný prietok qn pri 0,6 MPa → 0 MPa		hmotnosť	č. dielu	Typ	PE ¹⁾
pneumatický prípoj		v smere škrtenia [l/min]	v spätnom smere [l/min]	v smere škrtenia [l/min]	v spätnom smere [l/min]	[g]			
2	1								
funkcia škrtiaceho spätného ventilu na odvetraní									
M5	QS-4	90	50... 90	150	130... 160	3,3	★ 8068723	VFOE-LE-T-M5-Q4	1
							8095432	VFOE-LE-T-M5-Q4-P50	50
	QS-6	105	60... 105	160	150... 180		★ 8068724	VFOE-LE-T-M5-Q6	1
G1/8	QS-4	150	90... 150	250	240... 300	9,5	★ 8068725	VFOE-LE-T-G18-Q4	1
	QS-6	165	110... 200	280	300... 360		★ 8068726	VFOE-LE-T-G18-Q6	1
							8095433	VFOE-LE-T-G18-Q6-P50	50
	QS-8	170	130... 200	320	320... 390		★ 8068727	VFOE-LE-T-G18-Q8	1
G1/4	QS-6	400	350... 450	610	700... 800	16	★ 8068728	VFOE-LE-T-G14-Q6	1
	QS-8	500	370... 500	810	750... 900		★ 8068729	VFOE-LE-T-G14-Q8	1
							8095434	VFOE-LE-T-G14-Q8-P50	50
	QS-10	500	370... 500	810	750... 900		★ 8068730	VFOE-LE-T-G14-Q10	1
G3/8	QS-8	700	600... 900	1150	1300... 1500	29,5	★ 8068731	VFOE-LE-T-G38-Q8	1
	QS-10	800	700... 1000	1280	1400... 1600		★ 8068732	VFOE-LE-T-G38-Q10	1
							8095435	VFOE-LE-T-G38-Q10-P20	20
R1/8	QS-4	150	90... 150	250	240... 300	9,5	★ 8068734	VFOE-LE-T-R18-Q4	1
	QS-6	165	110... 200	280	300... 360		★ 8068735	VFOE-LE-T-R18-Q6	1
	QS-8	170	130... 200	320	320... 390		★ 8068736	VFOE-LE-T-R18-Q8	1
R1/4	QS-6	400	350... 450	610	700... 800	16	★ 8068737	VFOE-LE-T-R14-Q6	1
	QS-8	500	370... 500	810	750... 900		★ 8068738	VFOE-LE-T-R14-Q8	1
	QS-10	500	370... 500	810	750... 900		★ 8068739	VFOE-LE-T-R14-Q10	1
R3/8	QS-8	720	600... 900	1150	1300... 1500	29,5	★ 8068740	VFOE-LE-T-R38-Q8	1
	QS-10	750	700... 1000	1280	1400... 1600		★ 8068741	VFOE-LE-T-R38-Q10	1
funkcia škrtiaceho spätného ventilu na prívide									
M5	QS-4	85	50... 90	135	130... 160	3,3	★ 8068743	VFOE-LS-T-M5-Q4	1
	QS-6	100	60... 100	165	150... 180		★ 8068744	VFOE-LS-T-M5-Q6	1
M7	QS-4	85	50... 90	135	130... 160	4	★ 8068745	VFOE-LS-T-M7-Q4	1
	QS-6	100	60... 100	165	150... 180		★ 8068746	VFOE-LS-T-M7-Q6	1
G1/8	QS-4	165	90... 165	260	240... 300	9,5	★ 8068747	VFOE-LS-T-G18-Q4	1
	QS-6	170	110... 200	270	300... 360		★ 8068748	VFOE-LS-T-G18-Q6	1
	QS-8	170	130... 200	270	320... 390		★ 8068749	VFOE-LS-T-G18-Q8	1
R1/8	QS-4	165	90... 165	260	240... 300	9,5	★ 8068750	VFOE-LS-T-R18-Q4	1
	QS-6	170	110... 200	270	300... 360		★ 8068751	VFOE-LS-T-R18-Q6	1
	QS-8	170	130... 200	270	320... 390		★ 8068752	VFOE-LS-T-R18-Q8	1

1) Obsah balenia v kusoch