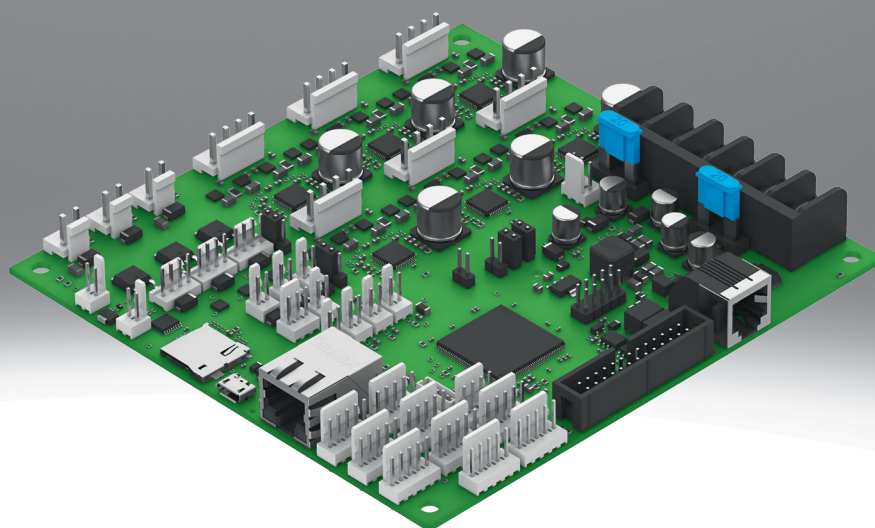


Kontrolér CMXL_ST6

FESTO



Hlavné údaje

V skratke

Kontrolér CMXL je 6-osový nízkonapäťový kontrolér, ktorý slúži na riadenie krokových motorov.

- 6 kanálov pre krokové motory do 4,5 A
- open-loop, žiadne vstupy enkodéra
- digitálne vstupy na pripojenie mikrosplínača z priestorového portálu EXCL na vykonanie referenčných pohybov osí
- digitálne rozhranie Ethernet, USB
- polohovanie pomocou príkazov v G kóde
- interpolovaná prevádzka cez viaceré kanály umožňuje synchronne pohyby osí
- parametrizácia, programovanie a uvedenie do prevádzky v prehľadnom a jednoduchom používateľskom rozhraní (Festo Automation Suite)

Legenda k typovému označeniu

001	rad
CMXL	kontrolér

002	typ motora
ST	krokový motor ST

003	počet osí
6	6

004	menovitý prúd
C4	4 A

005	menovité vstupné napätie
1	24 V DC

006	protokol siete/riadenie
MP	multiprotokol

Údajový list

Všeobecné technické údaje

podporované kinematiky	3-osové portály X-Y-Z
indikácia stavu	LED (stavové)
prevádzkový režim kontroléra	priama prevádzka, referenčná jazda, riadená prevádzka
spôsoby riadenia	TCP/IP
pamäťové médium	microSD
zbernicové pripojenie	zásuvka
rozhranie USB	USB 2.0
rýchlosť prenosu	10/100 Mbit/s
počet digitálnych logických výstupov 24 V DC	19
počet digitálnych logických vstupov	9
vlastnosti digitálnych logických výstupov	konfigurovateľné, nie galvanicky oddelené

Elektrické údaje

rozsah prevádzkového napätia DC	20,4... 30 V
menovité prevádzkové napätie DC	24 V
príp. rozsah napájania záťaže	±10 %
prúdová záťaž na výstup	4 450 mA
menovité napätie napájania logiky DC	24 V
prípust. rozsah napájania logiky	±10 %

Prevádzkové podmienky a podmienky okolia

teplota okolia	10... 40 °C
teplota skladovania	-20... 60 °C
krytie	IP00
trieda odolnosti proti korózii KBK	0 – žiadne nároky na odolnosť proti korózii
hmotnosť výrobku	155
poznámka o materiáli	v zmysle RoHS
LABS látky	VDMA24364, zóna III

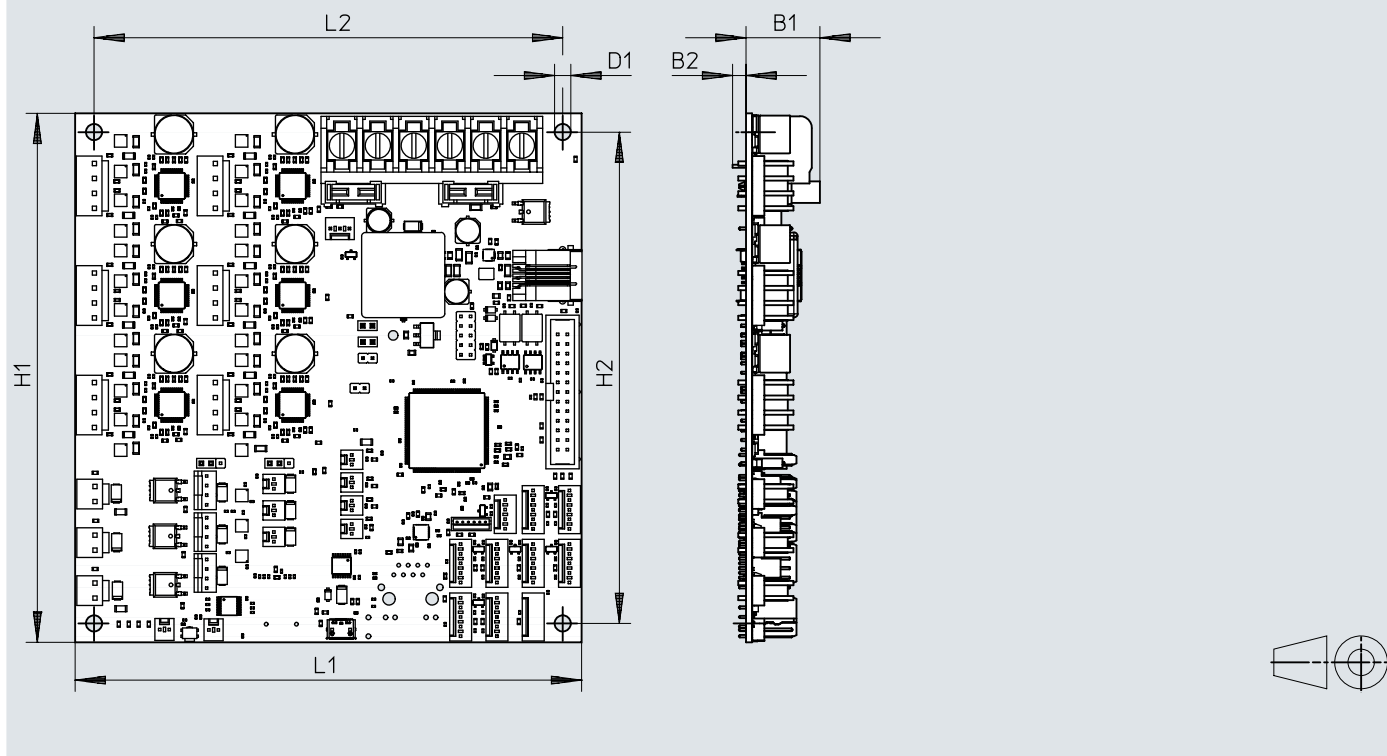
Protokol zbernice

zbernicové pripojenie	Ethernet
pripojenie procesu	Drives with Positioning Function
Ethernet, podporované protokoly	TCP/IP
rozhranie Ethernet	RJ 45 (zásuvka, 8 pinov)

Rozmery

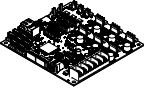
Rozmery – kontrolér CMXL

CAD modely na stiahnutie → www.festo.sk



	B1	B2	D1 Ø	H1	H2	L1	L2
CMXL-ST6-NE-C4-1-MP	19,6	3,5	4,3	140	130	134	124

Typové označenie

Typové označenie	protokol	č. dielu	typ
	Ethernet, HTTP, TCP/IP	8168593	CMXL-ST6-NE-C4-1-MP