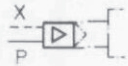


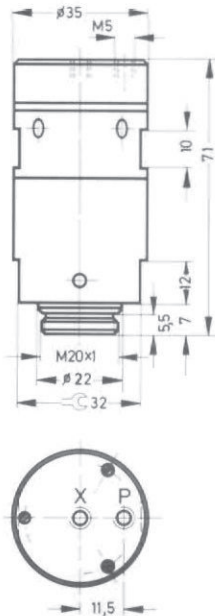
Verstärkerkopf Typ VE-5



Die Verstärkerköpfe sind niederdruckbetätigte Ventilaufsätze. Ihre Wirkungsweise entspricht der eines 3/2-Wege-Vorsteuerventils.

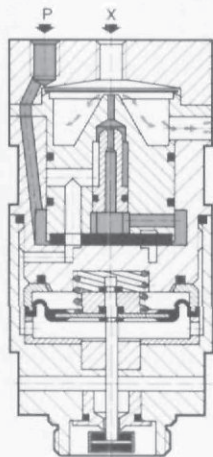
In unbetätigtem Zustand schließt ein Stößel durch Federkraft die Servo- oder Durchgangsbohrung des Ventil-Grundkörpers. Für die Dauer der Signalgabe auf Anschluß X hebt der Stößel ab und gibt den Durchgang frei.

Der Verstärker hat einen eigenen Versorgungsanschluß, über den Hilfsenergie mit einem Druck von 0,1 bis 0,3 bar zugeführt wird.



Anbaumöglichkeiten:

Die Verstärkerköpfe können auf die Ventil-Grundkörper Typ CLC, CJC, LC, LCO und JLC (siehe Kapitel Ventil-Grundkörper) sowie auf sämtliche Elektromagnetventile mit Anschlußgewinde M20 x 1, anstelle des Magnetkopfes, montiert werden. Ausgenommen sind Typ MC-2-1/8, MCH-3-1/8, MOCH-3-1/8, BMCH und MLC-8-3/8-B.



P = Druckluftanschluß
X = Steuerleitung

Bestellbezeichnung	Teile-Nr./Typ	3717 VE-5
Medium		gefilterte, nicht geölte Druckluft
Bauart		Düse – Prallplatte und Sitzventil
Befestigungsart		Gewinde M20 x 1
Anschluß		M5
Speisedruckbereich bei P		0,1 bis 0,3 bar
Max. Steuerdruck bei X		0,3 bar
Min. Ansprechdruck bei X		≥ 0,5 mbar
Ständiger Luftverbrauch in unbetät. Zustand		max. 3,3 l/min
Max. zulässiger Betriebsdruck des Grundventils		8 bar
Temperaturbereich		-10 bis +60 °C
Werkstoffe		Gehäuse: Al, schwarz eloxiert; Dichtungen: NBR
Gewicht		0,190 kg