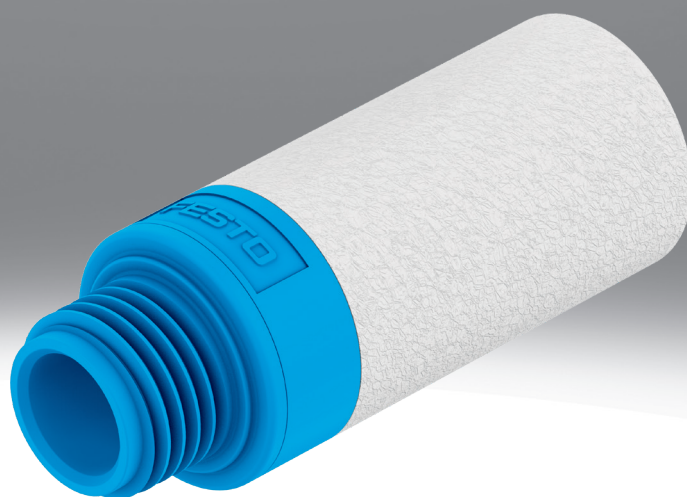


Silenciador UC

FESTO



Características

Información resumida



Para reducir el ruido y evitar el ensuciamiento en conexiones del aire de escape de componentes neumáticos.

- Ejecución en plástico
- Para electroválvulas CPE
- Rosca o casquillo para racores rápidos roscados QS
- Fluido de funcionamiento: aire comprimido

Nota: limpiar los silenciadores con petróleo (no con gasolina ni tricloroetileno).

Códigos del producto

001	Serie
UC	Silenciador
002	Conexión neumática
M5	M5
M7	M7
1/8	G1/8
1/4	G1/4
3/8	G3/8
QS-4H	Casquillo enchufable de 4 mm
QS-6H	Casquillo enchufable de 6 mm
QS-10H	Casquillo enchufable de 10 mm
QS-3H	Casquillo enchufable de 3 mm
QS-8H	Casquillo enchufable de 8 mmm

003	Cantidad incluida en el envase [unidades]
	1
20	20
50	50

Hoja de datos

Especificaciones técnicas generales – Ejecución con casquillo enchufable

Conexión neumática	QS-3	QS-4	QS-6	QS-8	QS-10
Posición de montaje	Cualquiera				
Nivel de presión acústica ¹⁾	60 dB(A)				68 dB(A)
Caudal contra atmósfera ²⁾	170 l/min	350 l/min	800 l/min	1.500 l/min	3.100 l/min

1) Medido a 6 bar respecto a la atmósfera a 1 m de distancia

2) Medición con p1 = 6 bar

Especificaciones técnicas generales – Ejecución con unión roscada

Conexión neumática	M5	M7	G1/8	G1/4	G3/8
Posición de montaje	Cualquiera				
Nivel de presión acústica ¹⁾	60 dB(A)	58 dB(A)	59 dB(A)	60 dB(A)	
Caudal contra atmósfera ²⁾	350 l/min	800 l/min	1.700 l/min	3.200 l/min	5.000 l/min

1) Medido a 6 bar respecto a la atmósfera a 1 m de distancia

2) Medición con p1 = 6 bar

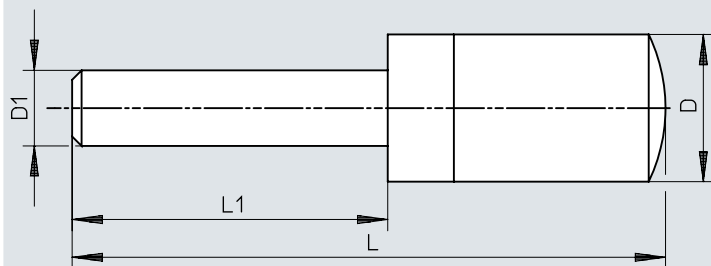
Materiales

Material del pivote atornillado	PE
Material del inserto amortiguador	PE
Nota sobre el material	Conformidad con la Directiva RoHS
Conformidad PWIS ¹⁾	VDMA24364-B1/B2-L

1) UC...-20/-50: VDMA24364-B2-L

Dimensiones

Dimensiones – Ejecución con casquillo enchufable

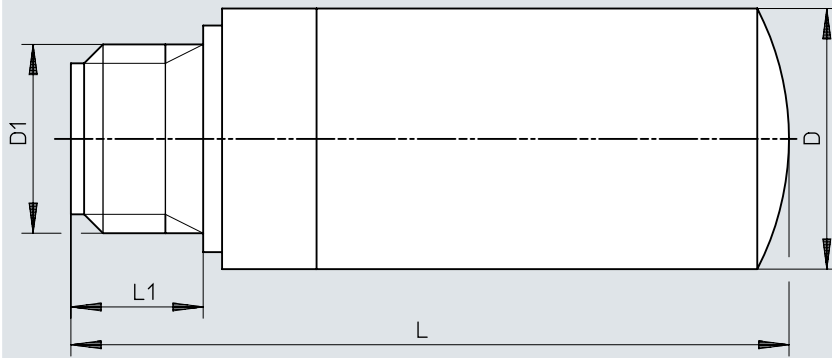
Descargar datos CAD → www.festo.com

	D1 ∅	D ∅	L	L1
UC-QS-3H	3	7,8 +0,1/-0,3	29,1 ±0,6	14,4 ±0,2
UC-QS-4H	4	7,8 +0,1/-0,3	31,0 ±0,6	16,3 ±0,2
UC-QS-6H	6	9,8 -0,4	41,3 +1,4	17,2
UC-QS-8H	8	13,8 +0,2/-0,3	54,4 +0,5/-1,0	23,4
UC-QS-10H	10	17,8 -0,3	68,7 +0,2/-0,8	26,7

Dimensiones

Dimensiones – Ejecución con unión roscada


Descargar datos CAD → www.festo.com




	D1	D ∅	L	L1
UC-M5	M5	7,8 +0,1/-0,45	19,4 +0,6/-0,8	4,5 ±0,2
UC-M5-50				
UC-M7	M7	9,8 -0,5	30,7 +0,7/-0,9	5,5 +0,15/-0,1
UC-M7-50				
UC-1/8	G1/8	13,8 +0,2/-0,3	38,0 +0,8/-1,0	6,5 ±0,1
UC-1/8-50				
UC-1/4	G1/4	17,8 -0,3	50,8 +0,8/-1,0	8,5 ±0,15
UC-1/4-20				
UC-3/8	G3/8	22,1 -0,4	69,5 +0,6/-0,8	9,5 ±0,1
UC-3/8-20				

Referencias de pedido

Referencias de pedido: ejecución con casquillo enchufable

	Conexión neumática	Nivel de presión acústica	Caudal contra atmósfera	Peso del producto	N.º art.	Tipo
	QS-3	60 dB(A)	170 l/min	0,4 g	165005	UC-QS-3H
	QS-4		350 l/min	0,5 g	165006	UC-QS-4H
	QS-6		800 l/min	1,1 g	165007	UC-QS-6H
	QS-8		1.500 l/min	2,3 g	175611	UC-QS-8H
	QS-10	68 dB(A)	3.100 l/min	5,5 g	526475	UC-QS-10H

Referencias de pedido: ejecución con unión roscada

	Conexión neumática	Nivel de presión acústica	Caudal contra atmósfera	Peso del producto	N.º art.	Tipo
	M5	60 dB(A)	350 l/min	0,4 g	★ 165003	UC-M5
					534217	UC-M5-50
	M7	58 dB(A)	800 l/min	1,2 g	534218	UC-M7-50
					★ 161418	UC-M7
	G1/8	59 dB(A)	1.700 l/min	2,6 g	534219	UC-1/8-50
					★ 161419	UC-1/8
	G1/4	60 dB(A)	3.200 l/min	5,2 g	★ 165004	UC-1/4
					534220	UC-1/4-20
	G3/8		5.000 l/min	10,5 g	576759	UC-3/8-20
					1707427	UC-3/8