

Válvula para panel frontal M5 SV

FESTO



Características

Información resumida

Pulsador:

- Los pulsadores vuelven a la posición inicial de conmutación tras su accionamiento.

Conmutador:

- Los conmutadores tienen varias posiciones de conmutación entre las que se puede alternar según sea necesario. Los interruptores de llave solamente pueden accionarse con la llave. La llave puede extraerse en cualquier posición de conmutación.

Pulsadores salientes/pulsadores con enclavamiento

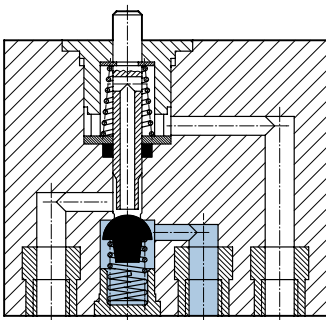
- Los pulsadores de seta vuelven a la posición inicial de conmutación tras el accionamiento. Los pulsadores con enclavamiento se accionan por presión y vuelven a la posición inicial de conmutación tras el desenclavamiento.
- Tipo PR: el cabezal se desbloquea girando el anillo de fijación del pulsador.
- Tipo PRS: el cabezal solo puede desbloquearse con la llave. La llave puede retirarse en cualquiera de las dos posiciones de conmutación.

Función de la válvula

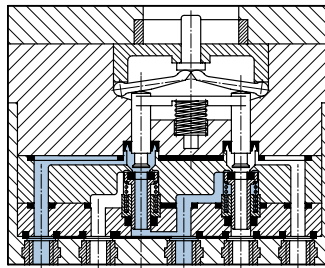
Las válvulas básicas son válvulas de asiento que funcionan sin solapamiento.

- No se produce sobrecorriente entre los canales durante el proceso de conmutación
- Autolimpieza limitada mediante corriente de aire durante el funcionamiento

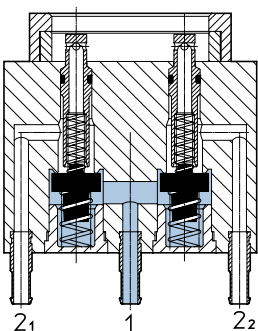
[32] Válvula de 3/2 vías



[52] Función de 5/2 vías



[T32C] 2 válvulas de 3/2 vías, normalmente cerradas



Hoja de datos

| | | | | | | | | |
|--------------------------|---------|---------|----|-------|------|-----------------------------------|--------|-----------------------|
| Abreviatura de tipo | H | N-22-SW | NR | P | PR | PRS | Q | T |
| Fuerza de accionamiento | - | | | 14 N | 25 N | - | | 14 N |
| Momento de accionamiento | 0,14 Nm | 0,4 Nm | - | | | | | |
| Peso del producto | 19 g | 21 g | - | 20 g | 26 g | 44,8 g | 36,8 g | 14 g |
| Color | Negro | | - | Negro | Rojo | | Negro | Amarillo, Rojo, Negro |
| Nota sobre el material | - | | | | | Conformidad con la Directiva RoHS | | - |

| | | | | | | | | |
|--------------------------|---------|---------|------|------|-----------|------|------|-----------------------|
| Abreviatura de tipo | H | N-30-SW | P | PR | PRS-30-RT | Q | T | |
| Fuerza de accionamiento | - | | 14 N | 25 N | 23 N | | 14 N | |
| Momento de accionamiento | 0,14 Nm | 0,4 Nm | - | | | | | |
| Peso del producto | 27 g | 30 g | 28 g | 37 g | 91 g | 88 g | 22 g | |
| Color | Negro | | | Rojo | | - | | Amarillo, Rojo, Negro |
| Nota sobre el material | - | | | | | | | |

| | | | | | | | |
|--|--|-------------------------|---|---------------------|--|--|--|
| Abreviatura de tipo | SV | | SV/O | | SVOS | SVS | |
| Función de la válvula | 3/2 cerrada monoestable | Monoestable de 5/2 vías | 2x3/2 válvulas monoestables, normalmente cerradas | | 3/2 vías, normalmente abierta, monoestable | 3/2 cerrada monoestable | |
| Forma constructiva | Válvula de asiento con reposición por muelle | | - | | Asiento del émbolo | | |
| Superposición | Superposición positiva | | - | | Superposición positiva | - | |
| Nota sobre la dinamización forzada | - | | | | | Frecuencia de conmutación mínima de 1/semana | |
| Sentido de flujo | No reversible | - | No reversible | | | | |
| Tipo de control | Directo | | | | | Servopilotado | |
| Tipo de accionamiento | Manual | | | - | | Mecánico | |
| Tipo de reposición | Muelle mecánico | | | | | | |
| Principio de sellado | Blando | | | | | | |
| Posición de montaje | Cualquiera | | | | | | |
| Tipo de fijación | En panel frontal, Con taladro pasante | | | Con taladro pasante | | | |
| Conexión neumática 1 | M5 | | PK-3 | | G1/8 | | |
| Conexión neumática 2 | - | | PK-3 | | G1/8 | | |
| Conexión neumática 3 | - | | - | | G1/8 | | |
| Diámetro nominal | 2 mm | 2,3 mm | 2,5 mm | | - | | |
| Caudal nominal normal (normalizado según DIN 1343) | 65 l/min | | 95 l/min | | 70 l/min | | |
| Fuerza de accionamiento | 12 N | | 17 N | | - | | |
| Peso del producto | 40 g | | 53 g | | 34 g | | |

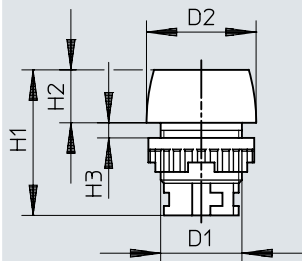
| | | | | | | | |
|------------------------|---------------------------|-------------------------|---|--|--|-------------------------|--|
| Abreviatura de tipo | SV | | SV/O | | SVOS | SVS | |
| Función de la válvula | 3/2 cerrada monoestable | Monoestable de 5/2 vías | 2x3/2 válvulas monoestables, normalmente cerradas | | 3/2 vías, normalmente abierta, monoestable | 3/2 cerrada monoestable | |
| Material del cuerpo | Material sintético, Latón | | - | | Aluminio | | |
| Material de la tapa | - | | | | POM | | |
| Material de las juntas | NBR | | | | NBR, TPE-U (PU) | | |

| | | | | | | | |
|---------------------------|---|--|---|--|--|-------------------------|--|
| Abreviatura de tipo | SV | | SV/O | | SVOS | SVS | |
| Función de la válvula | 3/2 cerrada monoestable | Monoestable de 5/2 vías | 2x3/2 válvulas monoestables, normalmente cerradas | | 3/2 vías, normalmente abierta, monoestable | 3/2 cerrada monoestable | |
| Medio de funcionamiento | Aire comprimido según ISO 8573-1:2010 [7:4:4] | Aire comprimido según ISO 8573-1:2010 [:-:-] | Aire comprimido según ISO 8573-1:2010 [7:-:-] | | Aire comprimido según ISO 8573-1:2010 [:-:-] | | |
| Presión de funcionamiento | -0,095 ... 0,8 MPa | | 0 ... 0,8 MPa | | - | | |
| Presión de funcionamiento | -0,95 ... 8 bar | | 0 ... 8 bar | | 3,5 ... 8 bar | | |
| Temperatura del medio | - | | | | | -10 ... 60°C | |
| Temperatura ambiente | -10 ... 60°C | | | | | | |

Dimensiones

Dimensiones – Pulsador T

Descargar datos CAD www.festo.com



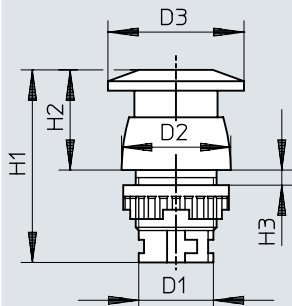
| | 1) Ø | D1 Ø | D2 Ø | H1 | H2 | H3 |
|---------|---------|---------|---------|------|-----|---------|
| SV-T... | 22,5 | M22x1,5 | 29 | 38,5 | 14 | 1 ...6 |
| | 30,5 | M30x1,5 | 36 | 39 | 8,5 | 1 ...12 |

1) Ø de montaje

Dimensiones

Dimensiones – Pulsador saliente P

Descargar datos CAD www.festo.com



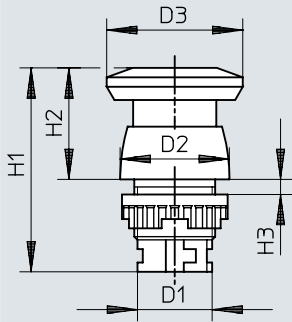
| | 1) Ø | D1 Ø | D2 Ø | D3 Ø | H1 | H2 | H3 |
|----------|---------|---------|---------|---------|------|------|---------|
| SV-P-... | 22,5 | M22x1,5 | 29 | 36 | 51 | 26,5 | 1 ...6 |
| | 30,5 | M30x1,5 | 36 | 36 | 51,5 | 21 | 1 ...12 |

1) Ø de montaje

Dimensiones

Dimensiones – Pulsador con enclavamiento PR

Descargar datos CAD www.festo.com



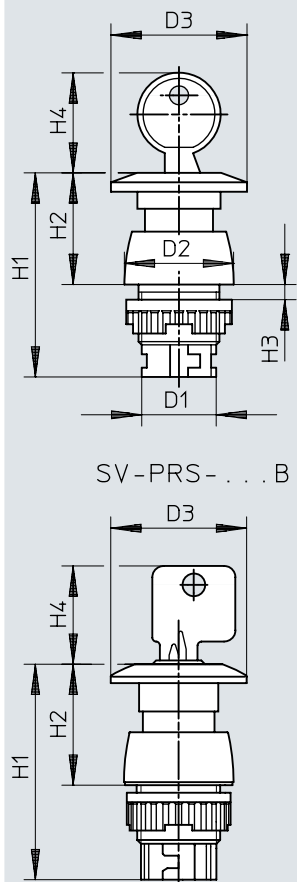
| | 1) Ø | D1 Ø | D2 Ø | D3 Ø | H1 | H2 | H3 |
|-----------|---------|---------|---------|---------|------|------|---------|
| SV-PR-... | 22,5 | M22x1,5 | 29 | 36 | 54 | 29,5 | 1 ...6 |
| | 30,5 | M30x1,5 | 36 | 36 | 54,5 | 24 | 1 ...12 |

1) Ø de montaje

Dimensiones

Dimensiones – Pulsador con enclavamiento cerrable PRS

Descargar datos CAD www.festo.com



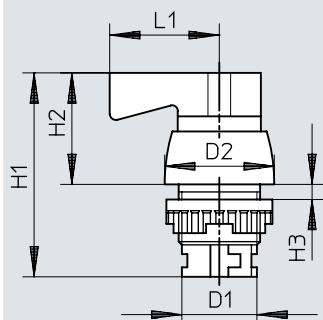
| | 1) ∅ | D1 ∅ | D2 ∅ | D3 ∅ | H1 | H2 | H3 | H4 |
|------------|---------|---------|---------|---------|----|------|---------|------|
| SV-PR-... | 30,5 | M30x1,5 | 36 | 36 | 56 | 25,5 | 1 ...12 | 26,5 |
| SV-PRS-... | 22,5 | M22x1,5 | 29 | 36 | 57 | 32 | 1 ...6 | 26 |

1) ∅ de montaje

Dimensiones

Dimensiones – Interruptor selector N

Descargar datos CAD www.festo.com



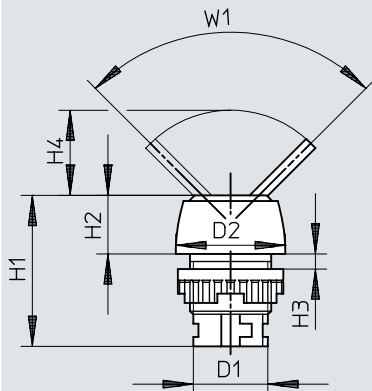
| | 1) Ø | D1 Ø | D2 Ø | H1 | H2 | H3 | L1 |
|----------|---------|---------|---------|------|------|---------|----|
| SV-N-... | 22,5 | M22x1,5 | 29 | 54 | 29,5 | 1 ...6 | 29 |
| | 30,5 | M30x1,5 | 36 | 54,5 | 24 | 1 ...12 | 29 |

1) Ø de montaje

Dimensiones

Dimensiones – Interruptor basculante H

Descargar datos CAD www.festo.com



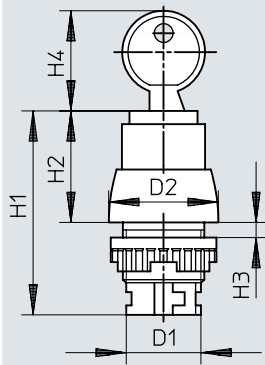
| | 1) Ø | D1 Ø | D2 Ø | H1 | H2 | H3 | H4 | W1 |
|----------|---------|---------|---------|----|------|---------|------|-----|
| SV-H-... | 22,5 | M22x1,5 | 29 | 40 | 15,5 | 1 ...6 | 22,5 | 90° |
| | 30,5 | M30x1,5 | 36 | 40 | 9,5 | 1 ...12 | 22,5 | 90° |

1) Ø de montaje

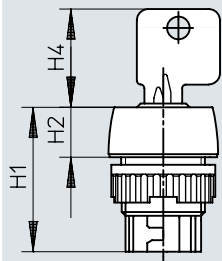
Dimensiones

Dimensiones – Interruptor de llave Q

Descargar datos CAD www.festo.com



SV-Q-... B



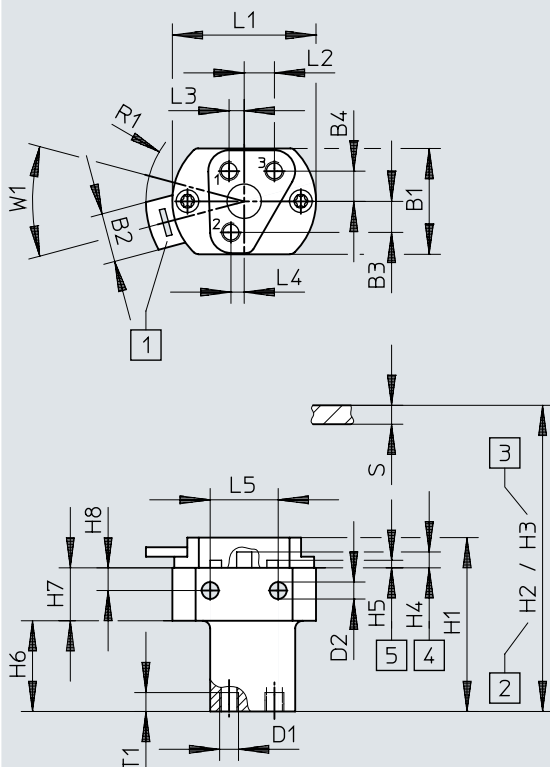
| | 1) Ø | D1 Ø | D2 Ø | H1 | H2 | H3 | H4 |
|----------|---------|---------|---------|------|------|---------|------|
| SV-Q-... | 30,5 | M30x1,5 | 36 | 54,5 | 24 | 1 ...12 | 26,5 |
| | 22,5 | M22x1,5 | 29 | 38,2 | 13,2 | 1 ...6 | 26 |

1) Ø de montaje

Dimensiones

Dimensiones – Válvulas básicas, SV-3-M5

Descargar datos CAD www.festo.com



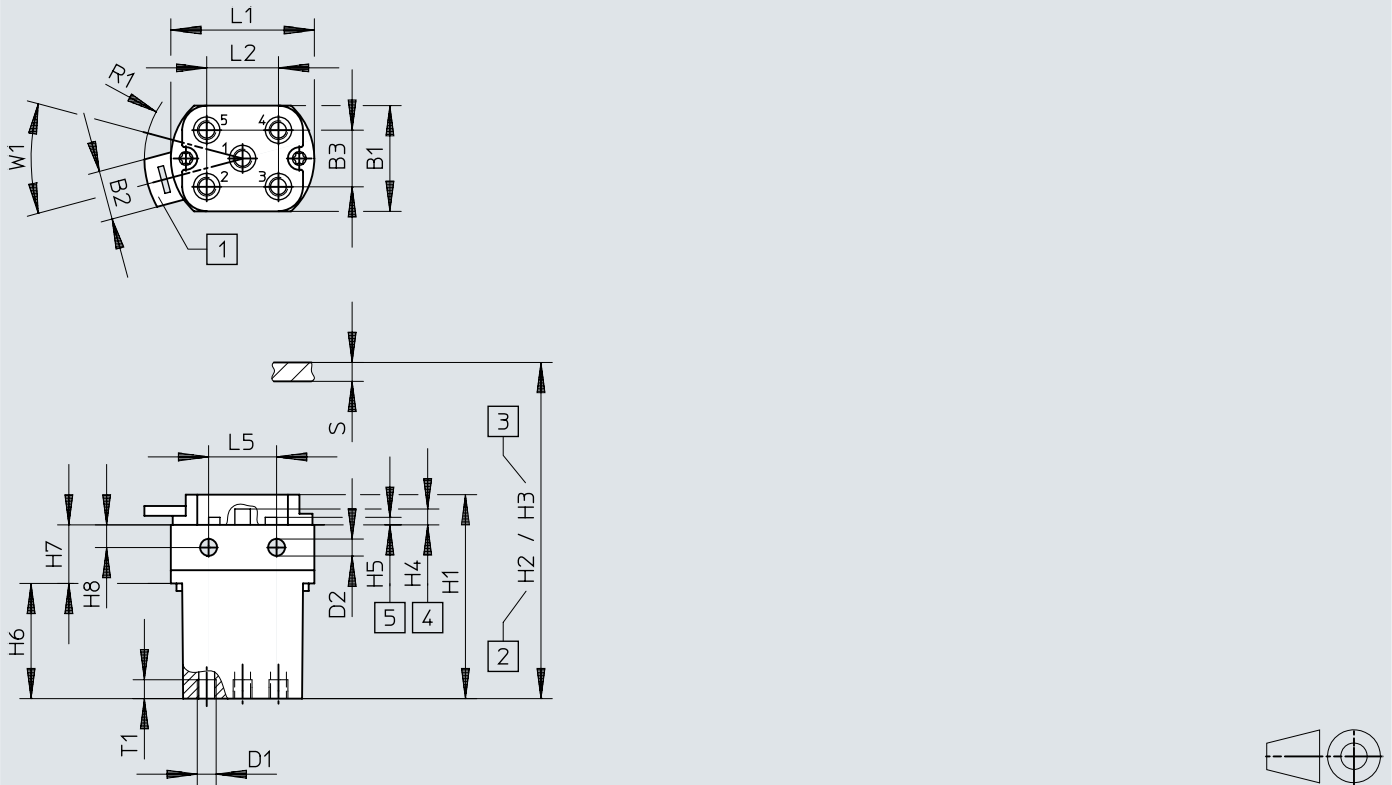
- [1] Acoplamiento rápido para cabezales de accionamiento
- [2] Medida de montaje para $\varnothing 22,5$
- [3] Medida de montaje para $\varnothing 30,5$
- [4] Carrera máx.
- [5] Grosor máx. de apertura del panel frontal

| | B1 | B2 | B3 | B4 | D1 | D2 \varnothing | H1 | H2 | H3 | H4 $\pm 0,2$ | H5 |
|---------|----|----|-----|----|----|---------------------|-----|------|------|-----------------|-----|
| SV-3-M5 | 28 | 13 | 8,2 | 8 | M5 | 4,5 | 46 | 63,5 | 69,5 | 4,2 | 2 |
| | H6 | H7 | H8 | L1 | L2 | L3 | L4 | L5 | R1 | T1 | W1 |
| SV-3-M5 | 24 | 14 | 6 | 38 | 8 | 4 | 3,5 | 18 | 26 | 5 | 30° |

Dimensiones

Dimensiones – Válvulas básicas, SV-5-M5-B

Descargar datos CAD www.festo.com



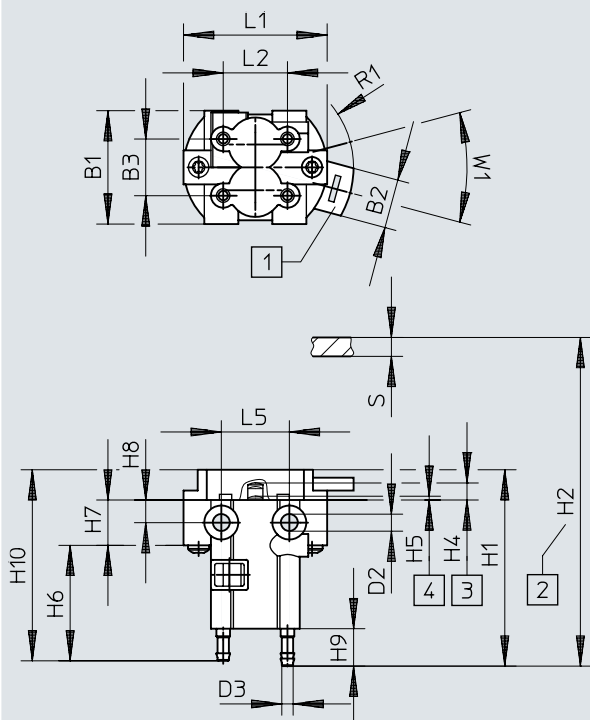
- [1] Acoplamiento rápido para cabezales de accionamiento
- [2] Medida de montaje para $\varnothing 22,5$
- [3] Medida de montaje para $\varnothing 30,5$
- [4] Carrera máx.
- [5] Grosor máx. de apertura del panel frontal

| | B1 | B2 | B3 | D1 | D2 \varnothing | H1 | H2 | H3 | H4 $\pm 0,2$ | H5 |
|-----------|------|------|-----|----|---------------------|----|------|------|-----------------|----|
| SV-5-M5-B | 28 | 13 | 15 | M5 | 4,5 | 54 | 71,5 | 77,5 | 4,2 | 2 |
| | H6 | H7 | H8 | L1 | L2 | L5 | R1 | T1 | W1 | |
| SV-5-M5-B | 30,5 | 15,5 | 9,5 | 38 | 19 | 18 | 26 | 5 | 30° | |

Dimensiones

Dimensiones – Válvulas básicas, SV/O-3-PK-3X2

Descargar datos CAD www.festo.com



- [1] Acoplamiento rápido para cabezales de accionamiento
- [2] Medida de montaje para $\varnothing 22,5$
- [3] Carrera máx.
- [4] Grosor máx. de apertura del panel frontal

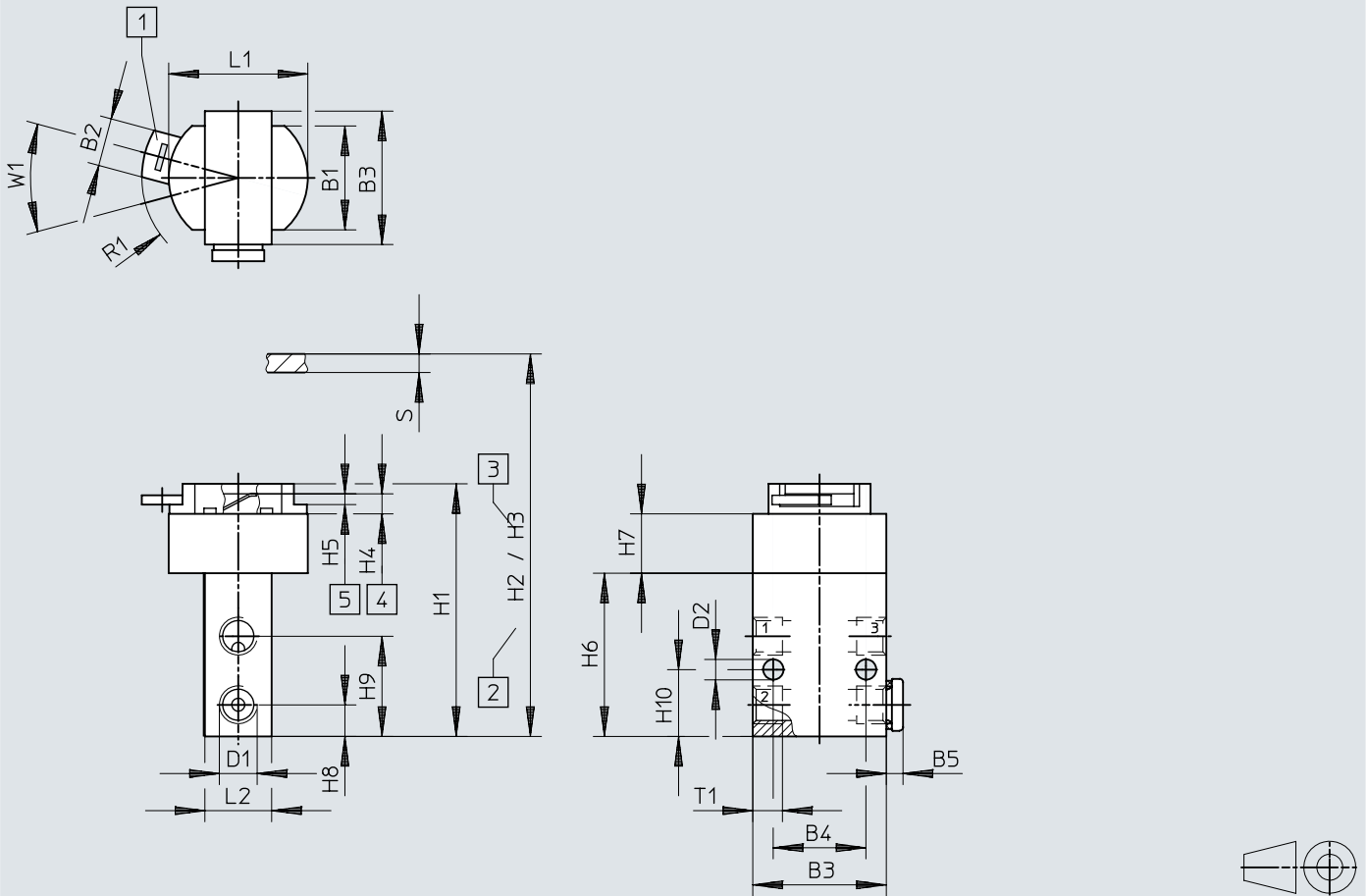
| | B1 | B2 | B3 | D2 \varnothing | D3 \varnothing | H1 | H2 | H4 $\pm 0,2$ |
|---------------|----|----|----|---------------------|---------------------|----|------|-----------------|
| SV/O-3-PK-3X2 | 30 | 13 | 15 | 4,5 | 3 | 52 | 68,5 | 4,5 |

| | H5 +0,4 -0,8 | H6 | H7 | H8 | H9 | H10 | L1 | L2 | L5 | R1 | W1 |
|---------------|--------------------|------|----|----|-----|------|----|----|----|----|-----|
| SV/O-3-PK-3X2 | 1 | 30,6 | 12 | 6 | 9,9 | 50,6 | 38 | 17 | 18 | 26 | 30° |

Dimensiones

Dimensiones – Válvulas básicas, SVS-3-1/8, SVOS-3-1/8

Descargar datos CAD www.festo.com



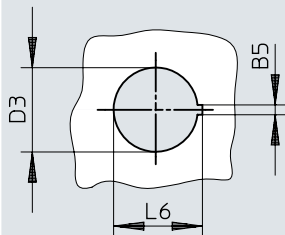
- [1] Acoplamiento rápido para cabezales de accionamiento
- [2] Medida de montaje para $\varnothing 22,5$
- [3] Medida de montaje para $\varnothing 30,5$
- [4] Carrera máx.
- [5] Grosor máx. de apertura del panel frontal

| | B1 | B2 | B3 | B4 | B5 | D1 | D2 \varnothing | H1 | H2 | H3 | H4 $\pm 0,2$ |
|------------|--------------------|----|----|-----|-----|------|---------------------|----|----|----|-----------------|
| SVS-3-1/8 | 28 | 13 | 36 | 25 | 4,5 | G1/8 | 5,5 | 68 | 86 | 91 | 6 |
| SVOS-3-1/8 | | | | | | | | | | | |
| | H5 +0,4 -0,8 | H6 | H7 | H8 | H9 | H10 | L1 | L2 | R1 | T1 | W1 |
| SVS-3-1/8 | 2...3 | 44 | 16 | 8,5 | 27 | 18 | 37,5 | 18 | 26 | 8 | 30° |
| SVOS-3-1/8 | | | | | | | | | | | |

Dimensiones

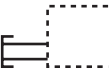

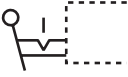


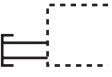
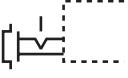
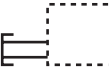
Dimensiones – Orificio de montaje (sección del cuadro de mandos)

Descargar datos CAD www.festo.com



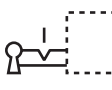
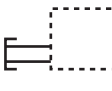
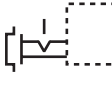
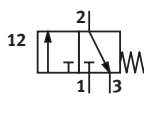
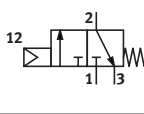
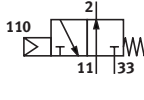


| | B5 | D3 | L6 |
|-------------|-----|------|------|
| T-22-... | 2,6 | 22,3 | 23,5 |
| N-22-SW | | | |
| NR-22-SWX2 | | | |
| H-22-SW | | | |
| H-22-SWX2 | | | |
| Q-22-B | | | |
| P-22-SW | | | |
| PR-22-RT | | | |
| PRS-22-RT-B | | | |
| T-30-... | 3,1 | 30,3 | 31,5 |
| N-30-SW | | | |
| H-30-SW | | | |
| Q-30 | | | |
| P-30-SW | | | |
| PR-30-RT | | | |
| PRS-30-RT | | | |

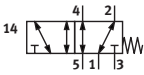
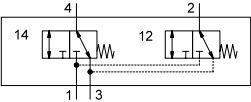
Referencias de pedido

| | Grado de protección | Color | N.º art. | Tipo |
|--|---------------------|----------|----------|-------------|
|  | IP40 | Amarillo | 9290 | T-22-GE |
| | | Rojo | 9997 | T-22-RT |
| | | Negro | 9289 | T-22-SW |
|  | IP40 | | 25261 | NR-22-SWX2 |
| | | Negro | 9301 | N-22-SW |
|  | IP40 | Negro | 9305 | H-22-SW |
|  | IP40 | | 25749 | H-22-SWX2 |
|  | IP40 | Negro | 573107 | Q-22-B |
|  | IP40 | Negro | 9293 | P-22-SW |
|  | IP40 | Rojo | 9297 | PR-22-RT |
| | | | 573108 | PRS-22-RT-B |
|  | IP40 | Amarillo | 9292 | T-30-GE |
| | | Rojo | 10014 | T-30-RT |
| | | Negro | 9291 | T-30-SW |

Referencias de pedido

| | Grado de protección | Color | N.º art. | Tipo |
|---|--|----------------------|----------|------------|
|  | IP40 | Negro | 9302 | N-30-SW |
|  | IP40 | Negro | 9306 | H-30-SW |
|  | IP40 | | 9304 | Q-30 |
|  | IP40 | Negro | 9295 | P-30-SW |
|  | IP40 | Rojo | 9300 | PRS-30-RT |
| | | | 9298 | PR-30-RT |
|  | Función de la válvula | Conexión neumática 1 | N.º art. | Tipo |
| | 3/2 cerrada monoestable | M5 | 6817 | SV-3-M5 |
|  | Función de la válvula | Conexión neumática 1 | N.º art. | Tipo |
| | 3/2 cerrada monoestable | G1/8 | 10190 | SVS-3-1/8 |
|  | Función de la válvula | Conexión neumática 1 | N.º art. | Tipo |
| | 3/2 vías, normalmente abierta, monoestable | G1/8 | 10191 | SVOS-3-1/8 |

Referencias de pedido

| | Función de la válvula | Conexión neumática 1 | N.º art. | Tipo |
|--|---|----------------------|---------------|----------------------|
|  | Monoestable de 5/2 vías | M5 | 11914 | SV-5-M5-B |
|  | 2x3/2 válvulas monoestables, normalmente cerradas | PK-3 | 184135 | SV/O-3-PK-3X2 |