

## Sensor de proximidad SMEO-1

**FESTO**



## Códigos del producto

001	Serie	
<b>SMEO-1</b>	Sensor de proximidad, rectangular, Reed magnético	
002	Margen de temperatura	
<b>S6</b>	Juntas termorresistentes hasta máx. 120 °C	
003	Conexión eléctrica, longitud del cable	
<b>S</b>	Conector M8x1 con cable, 0,3 m	
<b>K5</b>	Cable de 5,0 m	

004	Indicación del estado de conmutación	
	Sin	
<b>LED</b>	LED amarillo	
005	Tensión nominal de funcionamiento	
<b>24</b>	24 V DC	
<b>230</b>	230 V AC	
006	Generación	
<b>B</b>	Serie B	
<b>C</b>	Serie C	

## Hoja de datos

**Especificaciones técnicas generales**

Forma constructiva	Construcción por bloques
Posición de montaje	Cualquiera
Basado en la norma	–
Certificación	RCM
Marcado CE (véase la declaración de conformidad)	Según la Directiva RoHS de la UE, Según Directiva de máquinas CEM de la UE, Según la Directiva de baja tensión de la UE
Marcado UKCA (véase la declaración de conformidad)	Según la normativa del Reino Unido sobre utillaje eléctrico, según la normativa del Reino Unido sobre CEM, según la normativa RoHS del Reino Unido
Nota sobre el material	Conformidad con la Directiva RoHS
Conformidad PWIS	VDMA24364-B2-L

**Señal de entrada/elemento de medición**

Magnitud de medición	Posición
Principio de medición	Reed magnético
Temperatura ambiente	-50 ... 120°C
Temperatura ambiente para tendido de cables móvil	-40 ... 120°C

**Salida de conmutación**

Salida	Bipolar, con contacto	
Función del elemento de conmutación	Normalmente abierto	
Histéresis	–	
Precisión de repetición	0,2 mm	
Tiempo de conexión	0,5 ms	
Tiempo de desconexión	0,03 ms	–
Frecuencia de conmutación máx.	500 Hz	
Corriente de salida máx.	0.001 A	
Potencia máx. de conmutación DC	27 ... 40 W	27 W
Caída de tensión	4,5 V, 0 V	–
Circuito protector inductivo	–	

**Otros datos sobre la salida**

Resistencia a cortocircuitos	–
Resistencia a sobrecargas	No disponible

**Electrónica**

Margen de tensiones de servicio DC	0 ... 200 V
Ondulación residual	–
Protección contra inversión de polaridad	–

## Hoja de datos

**Electromecánica**

Conexión eléctrica 1, tipo de conexión	Cable	Conector
Conexión eléctrica 1, función	Salida de conmutación, Alimentación eléctrica	
Conexión eléctrica 1, técnica de conexión	Extremo abierto	M8x1, codificación A según EN 61076-2-104
Conexión eléctrica 1, cantidad de contactos/hilos	2, 3	3
Conexión eléctrica 1, contactos/hilos ocupados	2, 3	
Sentido de salida de la conexión	Longitudinal	
Longitud del cable	2,5 m, 5 m	–
Propiedades del cable	–	
Color de la cubierta aislante del cable	Gris	–
Material de la cubierta aislante del cable	PVC, TPE-S, TPE-U(PUR)	–
Material de la cubierta aislante	–	
Terminales de cable	–	

**Display/manejo**

Indicación del estado de conmutación	Diodo emisor de luz amarillo
--------------------------------------	------------------------------

**Mecánica**

Conexión eléctrica 1, tipo de conexión	Cable	Conector
Tipo de fijación	Con accesorios	
Peso del producto	85 ... 130 g	20 g
Material del cuerpo	Resina epoxi, PC, PET, Reforzada con PET, Acero, TPE-O, Fundición inyectada de cinc	Resina epoxi, PET, Acero, Fundición inyectada de cinc
Color del cuerpo	Negro	

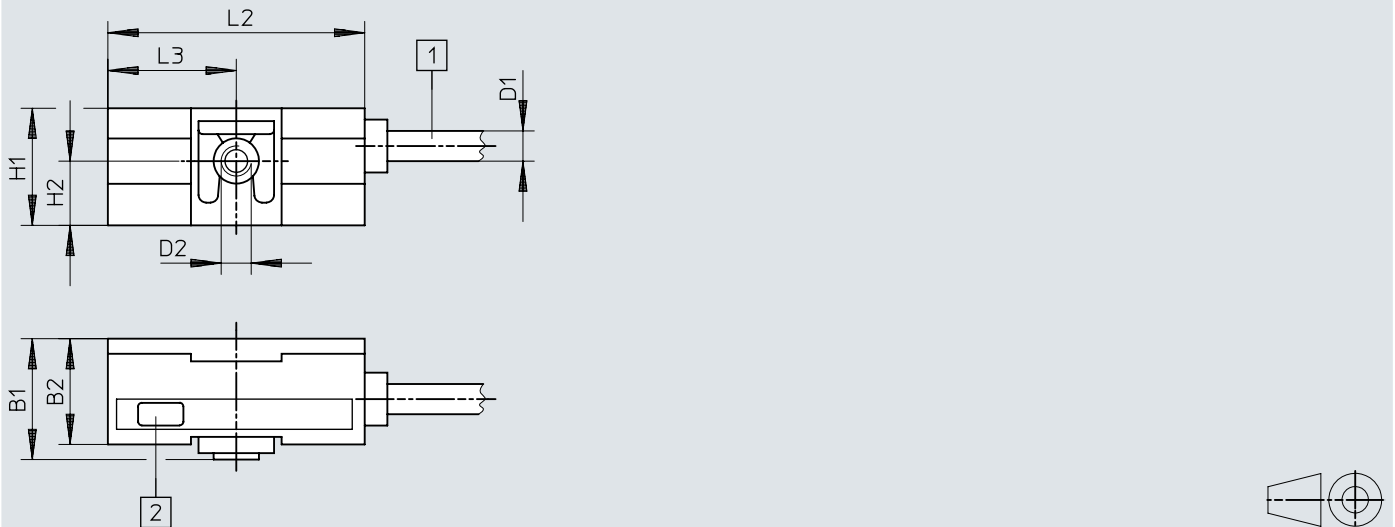
**Recepción/emisión**

Grado de protección	IP67
Clase de resistencia a la corrosión CRC	1 - riesgo de corrosión bajo

## Dimensiones

### Dimensiones – SMEO-1 – Cable

Descargar datos CAD → [www.festo.com](http://www.festo.com)



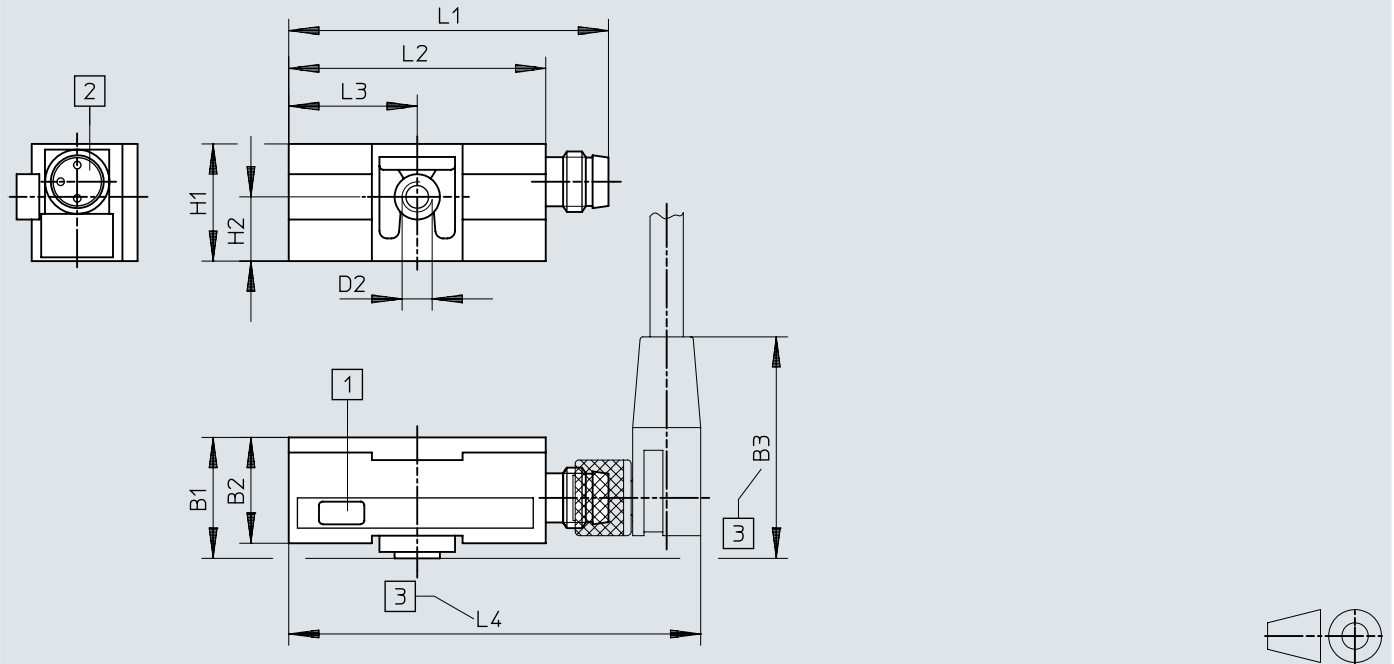
- [1] Cable de conexión
- [2] Diodo luminoso amarillo

	B1	B2	D1 ∅	D2	H1	H2	L2	L3
	-0,2	±0,3	+0,3		±0,2	±0,1	±0,2	-0,1
SMEO-1-S6-C	16	14	4,2	M4	15,5	8,5	34	17
SMEO-1-B								
SMEO-1-LED-24-K5-B								
SMEO-1-LED-230-B								
SMEO-1-LED-230-K5-B								
SMEO-1-LED-24-B								

## Dimensiones

### Dimensiones – SMEO-1-S – Conector M8x1

Descargar datos CAD → [www.festo.com](http://www.festo.com)



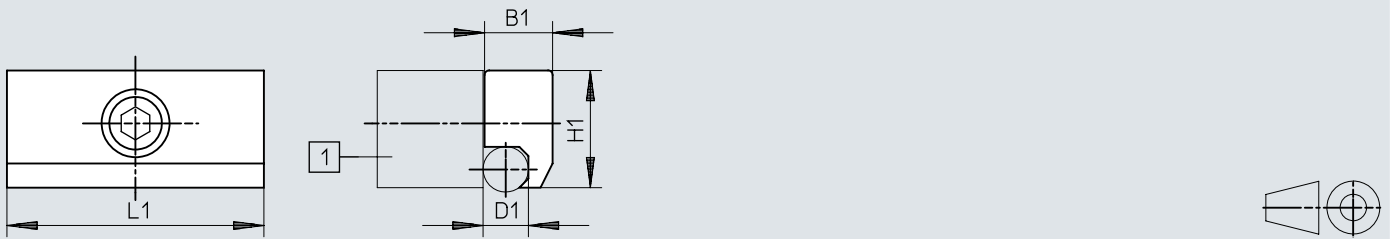
- [1] Diodo luminoso amarillo
- [2] Adecuado para caja tomacorriente tipo SIM-M8
- [3] Espacio de montaje para la caja tomacorriente con soporte angular de 90°

	B1	B2	B3	D2	H1	H2	L1	L2	L3	L4
	-0,2	±0,3	B3	D2	±0,2	±0,1	±0,2	±0,2	-0,1	L4
SMEO-1-S-LED-24-B	16	14	~27,5	M4	15,5	8,5	42	34	17	~54,5
SMEO-1-S-24-B										

## Dimensiones

### Dimensiones – Kit de fijación SMB-1

Descargar datos CAD → [www.festo.com](http://www.festo.com)



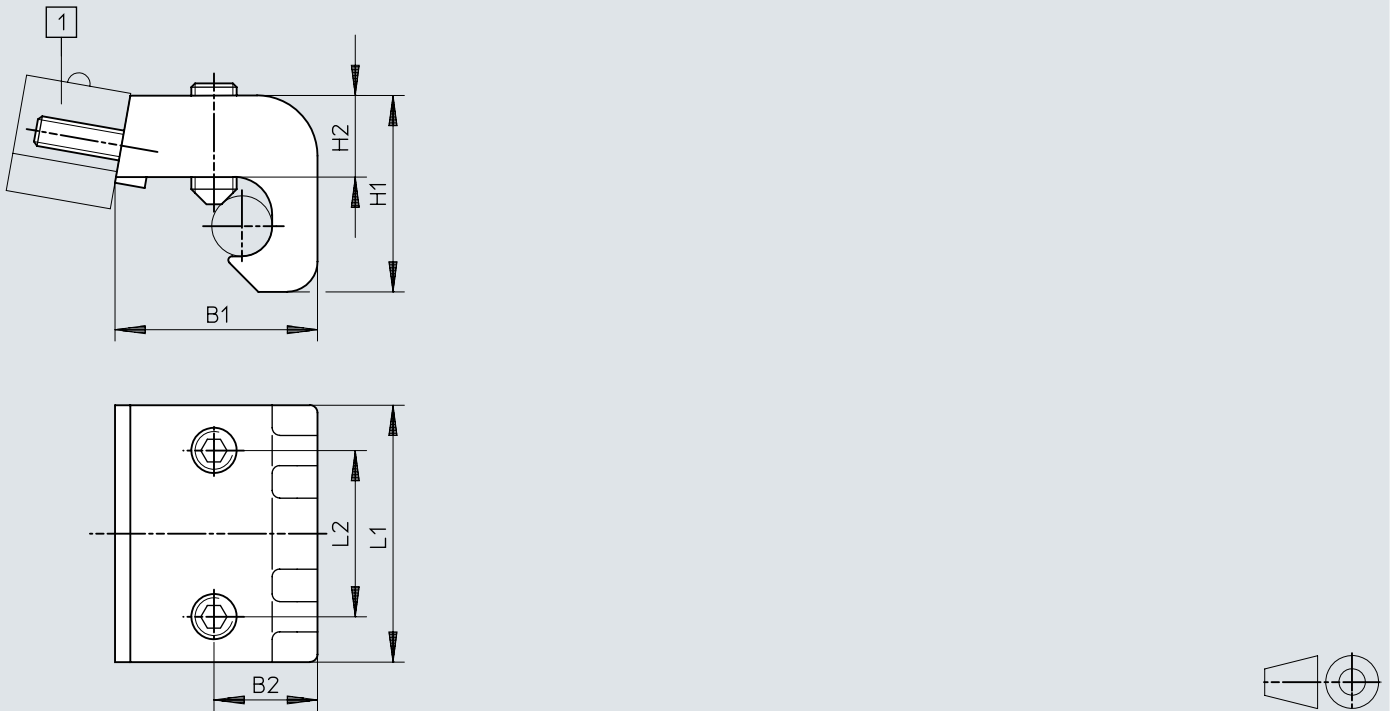
[1] Sensor de proximidad SMEO, SMT0, SMPO-1

		B1	D1 ∅	H1	L1
SMB-1	32 ... 100	9	6	15,5	34

## Dimensiones

Dimensiones – Kit de fijación SMB-2-B/SMB-3-B

Descargar datos CAD → [www.festo.com](http://www.festo.com)



[1] Sensor de proximidad SMEO, SMT0, SMP0-1

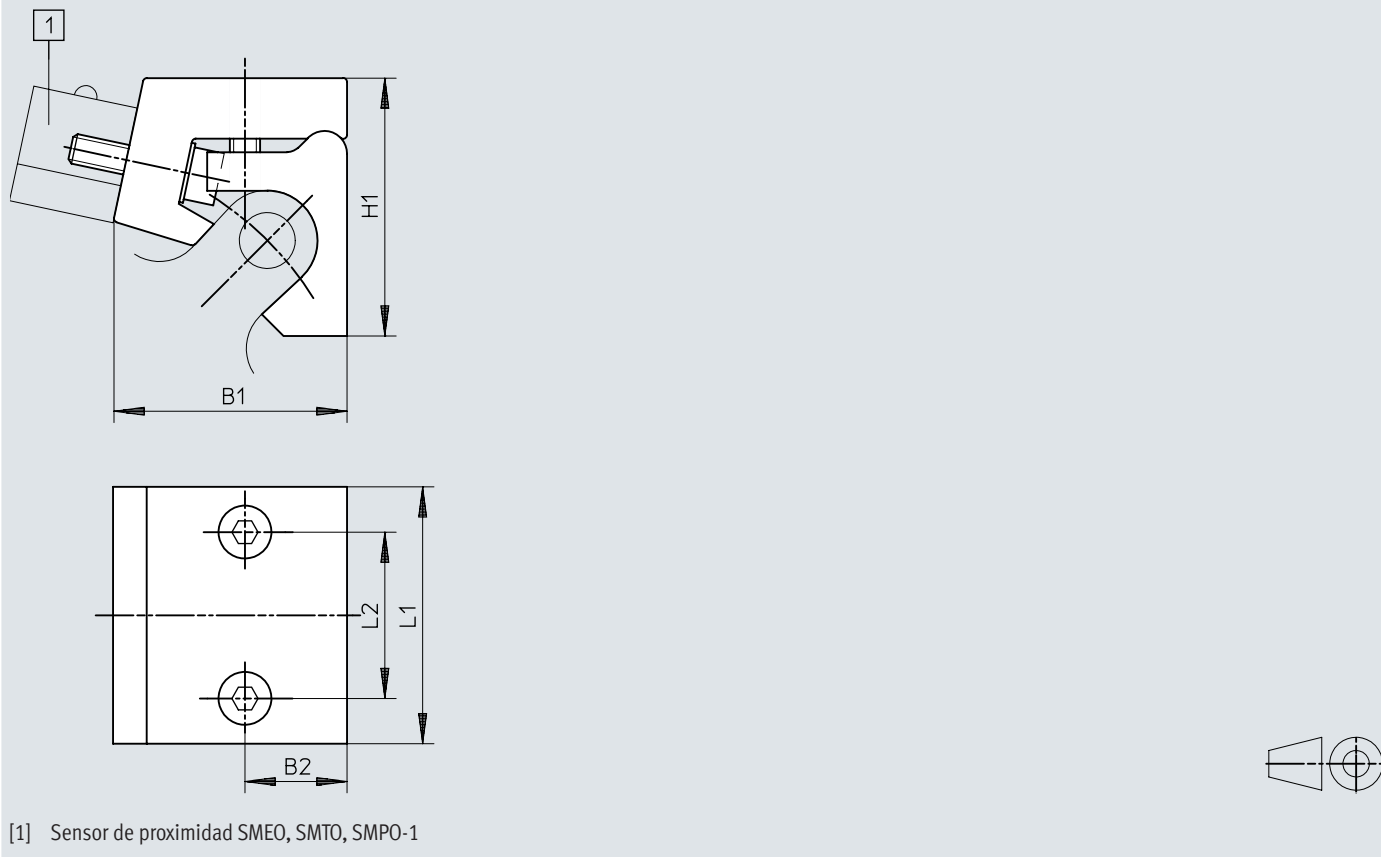
		B1	B2	H1	H2	L1	L2
SMB-2-B	32 ... 50	18	11	23	11,6	34	22
SMB-3-B	63 ... 100	26,8	13,7	26	10,8	34	22



## Dimensiones

### Dimensiones – Kit de fijación SMBU


Descargar datos CAD → [www.festo.com](http://www.festo.com)



		B1	B2	H1	L1	L2
SMBU-1-B <sup>1)</sup>	32 ... 50	19	8,5	30	34	22
SMBU-2-B <sup>1)</sup>	63 ... 100	31	13,5	34	34	22
SMBU-3-B	125	31	13,5	37	34	22

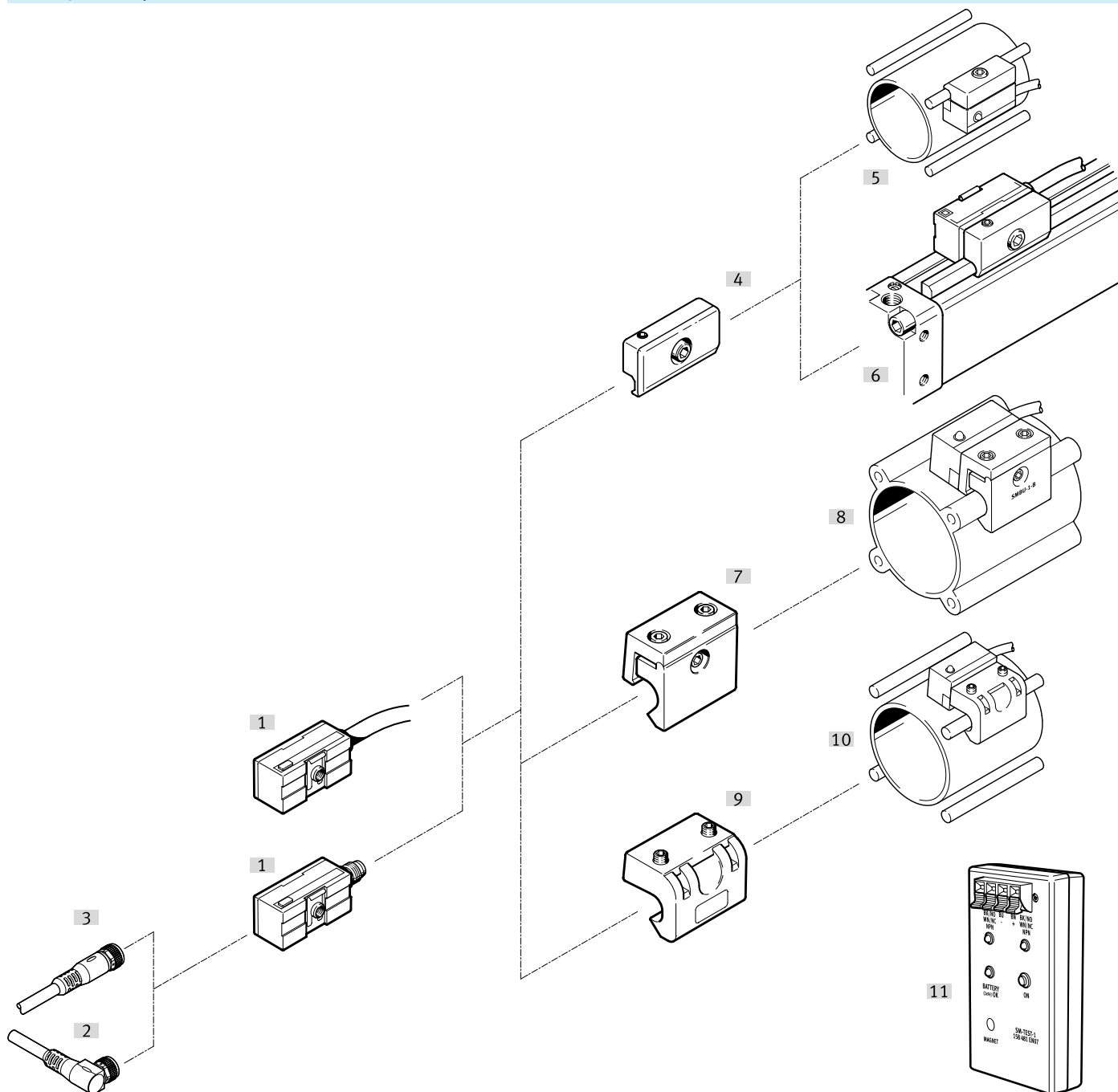
1) Exento de cobre y PTFE

## Referencias de pedido

Referencias de pedido							
	Conexión eléctrica 1, tipo de conexión	Conexión eléctrica 1, cantidad de contactos/hilos	Salida	Longitud del cable	N.º art.	Tipo	
	Cable	2	Bipolar, con contacto	2,5 m	30457	SMEO-1-B	
					151673	SMEO-1-S6-C	
					151671	SMEO-1-LED-230-B	
		5 m		160998	SMEO-1-LED-230-K5-B		
		2,5 m		30459	SMEO-1-LED-24-B		
		5 m		151672	SMEO-1-LED-24-K5-B		
	Conector					150847	SMEO-1-S-24-B
						150848	SMEO-1-S-LED-24-B

## Cuadro general de periféricos

### Cuadro general de periféricos

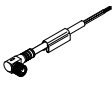


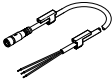
Accesorios			→ Página/Internet
Tipo/código del pedido	Descripción		
[1]	Sensor de proximidad SMEO-1, Reed magnético, con cable	Reed magnético, con cable	smeo-1
[1]	Sensor de proximidad SMEO-1, Reed magnético, con conector M8x1	Reed magnético, con conector M8x1	smeo-1
[2]	Cable de conexión NEBU, zócalo, M8x1, 3 contactos, acodado	Zócalo acodado, M8x1, 3 pines	13
[3]	Cable de conexión NEBU, zócalo M8x1, 3 contactos, recto	Zócalo recto, M8x1, 3 pines	13
[4]	Kit de fijación SMB-1	<ul style="list-style-type: none"> <li>• Para accionamientos con tirante Ø 6 mm o cinta de montaje</li> <li>• Para cilindro normalizado DSBG</li> </ul>	13
[5]	Cilindro normalizado DSBG	Ø 32 ... 125 mm	-
[6]	Cilindro plano DZH	Ø 32 ... 63 mm	-
[7]	Kit de fijación SMBU	Para cilindro normalizado DNU	13

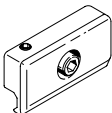
## Cuadro general de periféricos

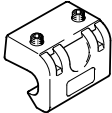
Accesorios		→ Página/Internet
Tipo/código del pedido	Descripción	
[8]	Cilindro normalizado	Ø 32 ... 125 mm
[9]	Kit de fijación SMB-2-B, SMB-3-B	Para cilindro normalizado DSBC
[10]	Cilindro normalizado DSBG	Ø 32 ... 125 mm
[11]	Comprobador para sensor SM-TEST-1	Comprobación del funcionamiento de los sensores de proximidad mediante la fuente de tensión incorporada. Ajuste de los sensores de proximidad en el cilindro.

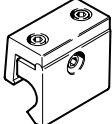
## Accesorios

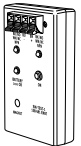
Cable de conexión NEBU, zócalo M8x1, 3 pines, acodado						
	Técnica de conexión a la izquierda, lado del equipo de campo	Conexión eléctrica 1, salida del cable	Técnica de conexión a la derecha, lado de control	Longitud del cable [m]	N.º art.	Tipo
	Zócalo M8x1 con codificación A, EN 61076-2-104	Acodada	Extremo abierto	2,5 m	★ 541338	NEBU-M8W3-K-2.5-LE3
				5 m	★ 541341	NEBU-M8W3-K-5-LE3

Cable de conexión NEBU, zócalo M8x1, 3 pines, recto						
	Técnica de conexión a la izquierda, lado del equipo de campo	Conexión eléctrica 1, salida del cable	Técnica de conexión a la derecha, lado de control	Longitud del cable [m]	N.º art.	Tipo
	Zócalo M8x1 con codificación A, EN 61076-2-104	Recto	Extremo abierto	2,5 m	★ 541333	NEBU-M8G3-K-2.5-LE3
				5 m	★ 541334	NEBU-M8G3-K-5-LE3

Kit de fijación SMB-1				
	Tamaño	Estado RoHS	N.º art.	Tipo
	1	Conformidad con la Directiva RoHS	11886	SMB-1

Kit de fijación SMB-2-B, SMB-3-B				
	Tamaño	Estado RoHS	N.º art.	Tipo
	2	Conformidad con la Directiva RoHS	36162	SMB-2-B
	3		36163	SMB-3-B

Kit de fijación SMBU				
	Tamaño	Estado RoHS	N.º art.	Tipo
	1	Conformidad con la Directiva RoHS	36173	SMBU-1-B
	2		36174	SMBU-2-B
	3		152828	SMBU-3-B

Comprobador para sensor SM-Test-1					Más información → <a href="#">sm-test-1</a>
	Margen de tensiones de servicio DC	Temperatura ambiente	Grado de protección	N.º art.	Tipo
	12 ... 20 V	0 ... 40 °C	IP20	158481	SM-TEST-1