

Válvula de bola QH-QS, QHS-QS

FESTO



Códigos del producto

001	Serie	
QH	Válvula de bola	
002	Tipo de construcción	
	Estándar	
S	Corto	

003	Conexión neumática 1	
QS-4	Racor de conexión de 4 mm	
QS-6	Racor de conexión de 6 mm	
004	Conexión neumática, 2	
	Mismo tamaño de racor de conexión que la conexión neumática 1	
1/8	Rosca exterior R1/8	

Hoja de datos

Hoja de datos



Abreviatura de tipo	QH				QHS
Conexión neumática 1	R1/8	QS-4	QS-6		
Conexión neumática 2	QS-4	QS-6	QS-4	QS-6	
Diámetro nominal	2,5 mm			4 mm	
Forma constructiva	Válvula de bola				
Tipo de fijación	Enroscable		Instalación en la tubería		Con contratuerca
Función de la válvula	Biestable de 2/2 vías				
Tipo de accionamiento	Manual				
Principio de sellado	Blando				
Caudal nominal normal (normalizado según DIN 1343)	235 l/min	560 l/min	148 l/min	533 l/min	528 l/min

Condiciones de funcionamiento y del entorno

Medio de funcionamiento	Aire comprimido según ISO 8573-1:2010 [7:-:-]				
Nota sobre el medio de trabajo/mando	Admite funcionamiento con lubricación (lo cual requiere seguir utilizándolo)				
Presión de funcionamiento	-0,1 ... 1 MPa				
Presión de funcionamiento	-1 ... 10 bar				
Temperatura ambiente	0 ... 60°C				

Materiales

Nota sobre el material	Conformidad con la Directiva RoHS				
Conformidad PWIS	VDMA24364-B1/B2-L				

Dimensiones

Dimensiones – Racores de conexión en ambos lados

Descargar datos CAD www.festo.com



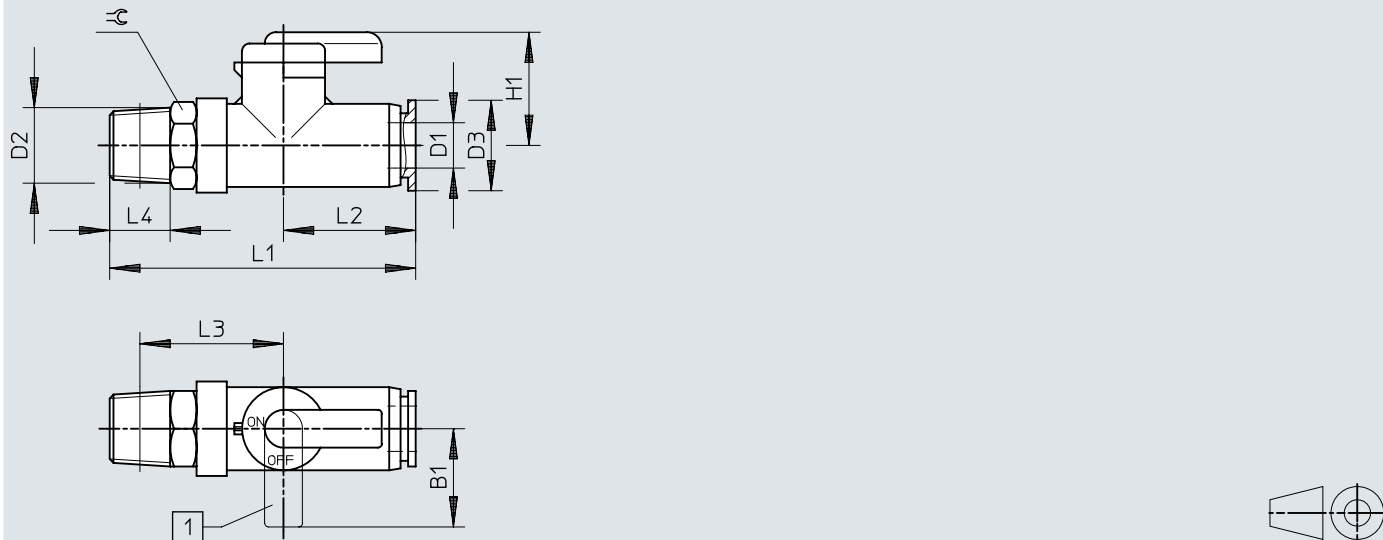
[1] Posición de bloqueo

	D1 ∅	D2 ∅	H	H1	L	L1
QH-QS-4	4	11	15	13	38	17
QH-QS-6	6				41,5	17,5

Dimensiones

Dimensiones – Rosca exterior/racor de conexión

Descargar datos CAD www.festo.com



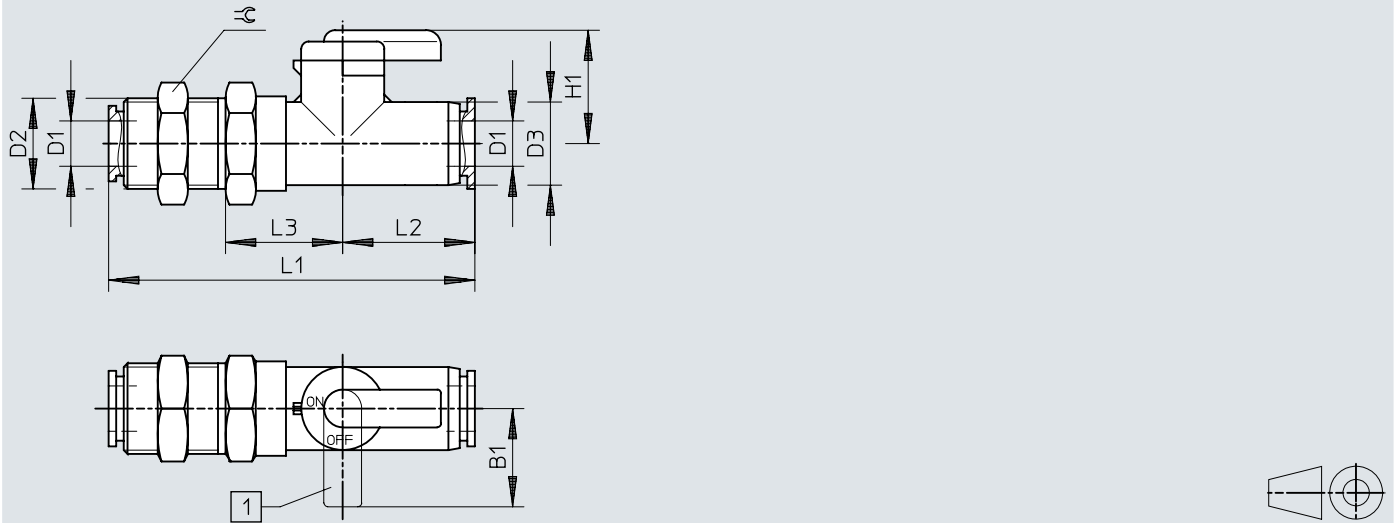
[1] Posición de bloqueo

	B1	D1 ∅	D2	D3 ∅	H1	L1	L2	L3	L4	≅
QH-QS-4-1/8	13	4	R1/8	11	15	41,5	17	20	8	10
QH-QS-6-1/8		6				42	17,5			

Dimensiones

Dimensiones – Racor pasamuros, racor de conexión en ambos lados


Descargar datos CAD www.festo.com





[1] Posición de bloqueo

	B1	D1 ∅	D2	D3 ∅	H1	L1	L2	L3	≅
QHS-QS-6	13	6	M12x1	11	15	48,5	17,5	15,5	14

Referencias de pedido

Referencias de pedido – Racor de conexión						
	Conexión neumática 1	Conexión neumática 2	Caudal nominal normal (normalizado según DIN 1343)	Peso del producto	N.º art.	Tipo
	QS-4	QS-4	148 l/min	12 g	153483	QH-QS-4
	QS-6	QS-6	533 l/min	12,5 g	153484	QH-QS-6

Referencias de pedido – Rosca exterior/Racor de conexión						
	Conexión neumática 1	Conexión neumática 2	Caudal nominal normal (normalizado según DIN 1343)	Peso del producto	N.º art.	Tipo
	R1/8	QS-4	235 l/min	14 g	153486	QH-QS-4-1/8
		QS-6	560 l/min	15 g	153487	QH-QS-6-1/8

Referencia de pedido – Racor pasamuros, racor de conexión en ambos lados						
	Conexión neumática 1	Conexión neumática 2	Caudal nominal normal (normalizado según DIN 1343)	Peso del producto	N.º art.	Tipo
	QS-6	QS-6	528 l/min	16,5 g	153485	QHS-QS-6