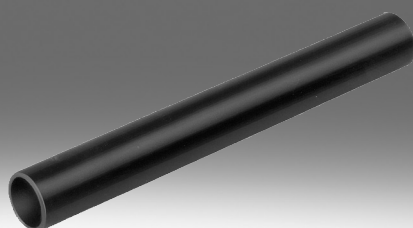


**Tubo metálico plastificado PM**

**FESTO**



### Características

#### Información resumida

El tubo PM tiene la resistencia a la corrosión del plástico y la estabilidad dimensional del metal. Puede enderezarse y remodelarse varias veces sin sufrir daños y sin necesidad de un dispositivo enderezador de tubos.

- Unidad de embalaje: 50 m
- Puede combinarse con el racor rápido roscado QS

Nota: el tubo metálico plastificado PM lleva impresa la identificación "10 bar a TA". Esta indicación de la presión de funcionamiento máxima a temperatura ambiente (TA) se refiere a la utilización del tubo en combinación con un racor rápido roscado de Festo. Si se utiliza un racor rápido roscado, debe haber una sección de tubo sin doblar de aprox. 20 mm de longitud después del radio de curvatura.

#### Diagramas

Más información → [pm](#)



Los diagramas mostrados en este documento también están disponibles en línea. Allí es posible mostrar valores precisos.

## Hoja de datos

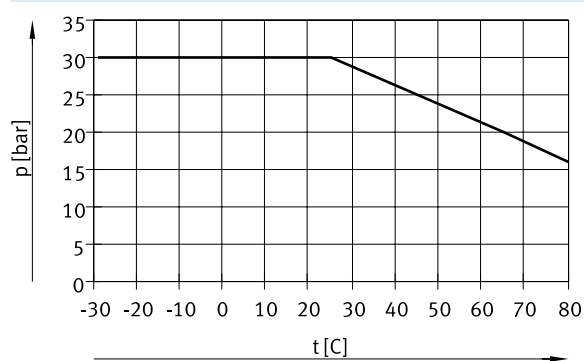
## Especificaciones técnicas generales

Diámetro exterior	6 mm	8 mm
Diámetro interior	3,92 mm	5,2 mm
Radio de curvatura relevante para el caudal	19 mm	25 mm

## Condiciones de funcionamiento y del entorno

Presión de funcionamiento en función de la temperatura	-0,95 ... 30 bar
Medio de funcionamiento	Aire comprimido según ISO 8573-1:2010 [7:-:]
Temperatura ambiente	-29 ... 65°C


## Presión de funcionamiento p en función de la temperatura t



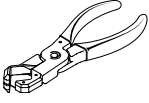
## Materiales

Material del tubo flexible	Aleación de forja de aluminio, PE
Color	Negro
Nota sobre el material	Conformidad con la Directiva RoHS
Conformidad PWIS	VDMA24364-B2-L

## Referencias de pedido

Referencias de pedido					
	Diámetro exterior	Diámetro interior	Peso del producto según la longitud	N.º art.	Tipo
	6 mm	3,92 mm	0,024 kg/m	<b>9084</b>	<b>PM-4</b>
	8 mm	5,2 mm	0,032 kg/m	<b>9087</b>	<b>PM-6</b>

## Accesorios

Tijeras para cortar tubos y mangueras ZRS			
	Abreviatura de tipo	N.º art.	Tipo
	ZRS	7658	ZRS