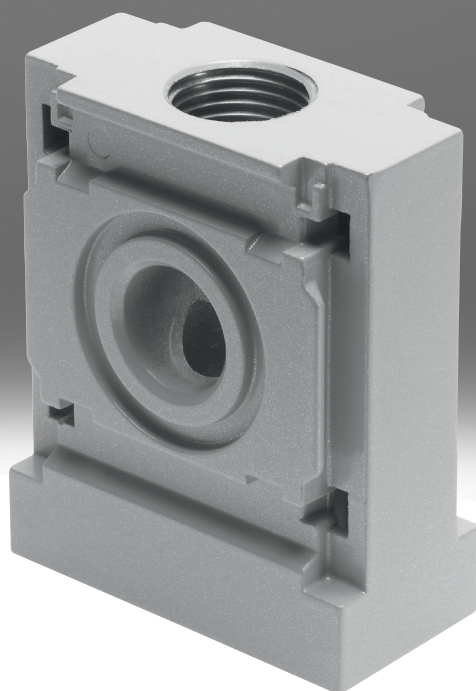


## Bloque distribuidor MS6-FRM-FRZ

**FESTO**



## Características

### Información resumida

- Patrón uniforme: 62 mm
- Salida hacia arriba y hacia abajo
- Apropiado como salida intermedia para diferentes calidades de aire
- Apto como adaptador entre dos reguladores de presión de tamaño MS6 con manómetro de botón giratorio grande

### Segmentación del producto



Programa básico de Festo

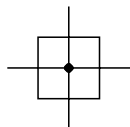
Soluciona el 80 % de sus tareas de automatización

El programa básico de Festo es una preselección de las funciones y los productos más importantes. Forma parte de nuestra gama completa de productos.

En el programa básico encontrará la mejor relación calidad-precio para su automatización.

- En todo el mundo: rápidamente disponible, también a largo plazo
- La excelencia habitual: siempre con la calidad de Festo
- Búsqueda rápida: selección sencilla

### Función



Distribuidor de aire con 4 conexiones

### Anchura

Mitad del ancho del patrón uniforme (31 mm)

## Códigos del producto

001	Serie	
<b>MS</b>	Serie MS	

002	Tamaños	
<b>6</b>	Patrón uniforme de 62 mm	

003	Función	
<b>FRM</b>	Módulo de derivación	

004	Anchura	
<b>FRZ</b>	La mitad del ancho del patrón uniforme	

## Hoja de datos

### Especificaciones técnicas generales

Conexión neumática 3	G1/2
Conexión neumática 4	G1/2
Forma constructiva	Módulo de derivación
Posición de montaje	Cualquiera

### Caudal nominal normal qnN

Caudal nominal normal en el sentido principal de flujo 1->2	14.600 l/min
Caudal nominal normal con salida hacia arriba	10.400 l/min
Caudal nominal normal con salida hacia abajo	9.850 l/min

### Condiciones de funcionamiento y del entorno

Presión de funcionamiento	0 ... 20 bar
Medio de funcionamiento	Aire comprimido según ISO 8573-1:2010 [7:4:4], Gases inertes
Nota sobre el medio de trabajo/mando	Admite funcionamiento con lubricación (lo cual requiere seguir utilizándolo)
Temperatura ambiente	-10 ... 60°C
Temperatura del medio	-10 ... 60°C
Temperatura de almacenamiento	-10 ... 60°C
Clase de resistencia a la corrosión CRC <sup>1)</sup>	2 - riesgo de corrosión moderado
Certificación	c UL us - Recognized (OL)

1) Clase de resistencia a la corrosión CRC 2 según la Norma Festo FN 940070

Riesgo de corrosión moderado. Aplicación en interiores en los que puede producirse condensación. Piezas exteriores visibles cuya superficie debe cumplir requisitos esencialmente decorativos y que están en contacto directo con las atmósferas habituales en entornos industriales.

### Pesos

Peso del producto	163 g
-------------------	-------

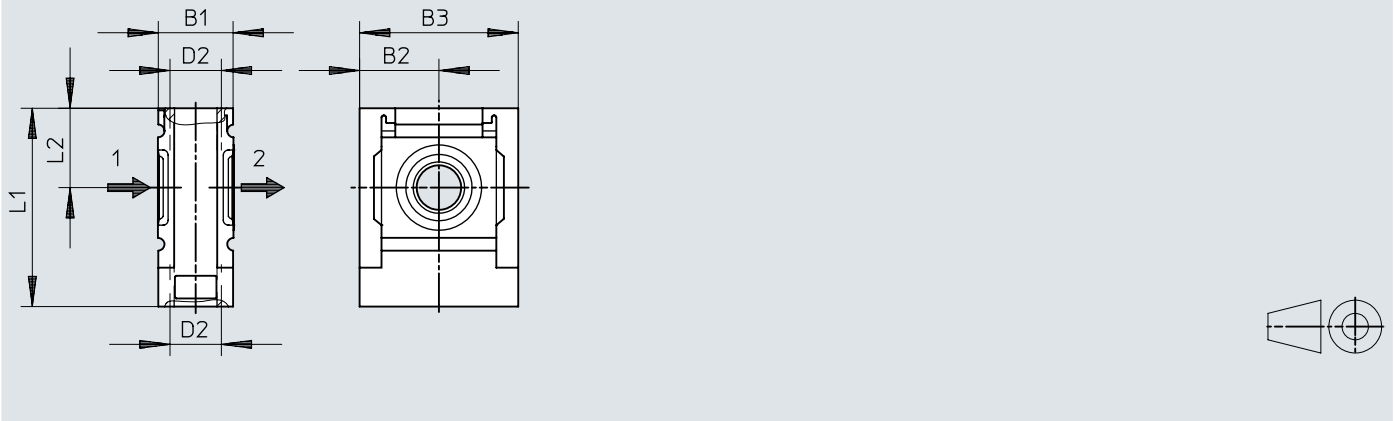
### Materiales

Material del cuerpo	Fundición inyectada de aluminio
Nota sobre el material	Conformidad con la Directiva RoHS
Conformidad PWIS	VDMA24364-B1/B2-L

## Dimensiones

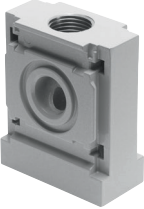
### Dimensiones – Bloques distribuidores

Descargar datos CAD → [www.festo.com](http://www.festo.com)



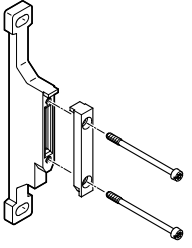
	B1	B2	B3	D2	L1	L2
MS6-FRM-FRZ	31	31	62	G1/2	76,5	31

## Referencias de pedido

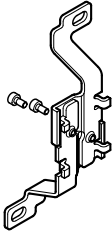
Referencias de pedido		N.º art.	Tipo
	Conexión neumática 3 G1/2	★ 549337	MS6-FRM-FRZ

## Accesorios

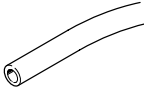
### Escuadra de fijación MS6-WP

	Tamaño	N.º art.	Tipo
	6	★ 532195	MS6-WP


### Escuadra de fijación MS6-WB

	Tamaño	N.º art.	Tipo
	6	★ 532196	MS6-WB

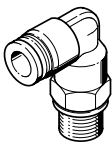
### Tubos flexibles PUN-H

	Color	N.º art.	Tipo
	Azul	★ 197387	PUN-H-12X2-BL
	Natural	★ 197380	PUN-H-12X2-NT
	Negro	★ 197394	PUN-H-12X2-SW
	Azul translúcido	★ 8048712	PUN-H-12X2-TBL-200

### Racores rápidos roscados QS

	Diámetro nominal	N.º art.	Tipo
	8,4 mm	★ 186115	QS-G1/2-12-I
	11 mm	★ 186104	QS-G1/2-12

### Racores rápidos roscados QSL

	Diámetro nominal	N.º art.	Tipo
	10,3 mm	★ 186125	QSL-G1/2-12