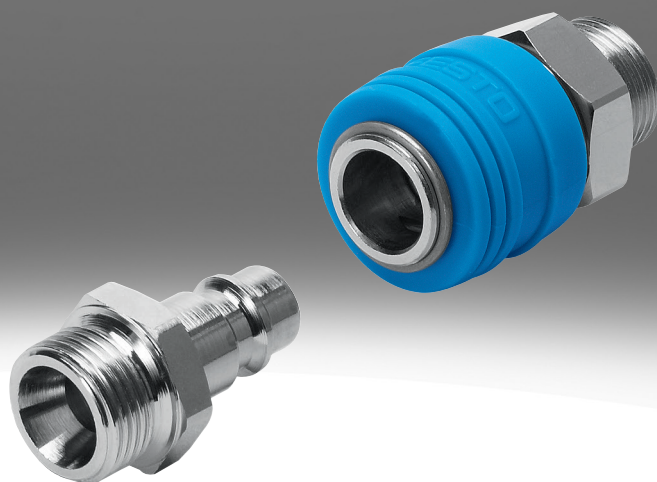


Acoplamiento interior, acoplamiento exterior KD

FESTO



Características

Información resumida

Acoplamiento de bloqueo a un lado o a ambos lados según la norma ISO 4414.

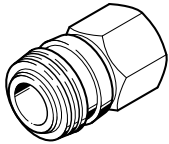
- Acoplamiento de cierre rápido para aplicaciones estándar sin función de seguridad
- Bloqueo en un lado o en dos
- Con rosca exterior o interior o con boquilla estriada o racor de unión rápida
- Latón niquelado, PP
- Fluidos de funcionamiento: aire comprimido, vacío

Notas sobre la selección de productos:

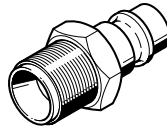
- Todos los tipos de acoplamientos interiores del mismo tamaño son compatibles con todos los conectores de dicho tamaño.
- Los acoplamientos interiores KD4 pueden combinarse con todos los acoplamientos exteriores NPHS-S6. Para acoplamientos sometidos con frecuencia a subidas de presión o que deban enchufarse con mucha frecuencia, se recomienda utilizar los acoplamientos exteriores NPHS-S6 endurecidos.

Pieza de acoplamiento

[D] Acoplamiento interior



[S] Acoplamiento exterior



Funciones adicionales

[R] Autoblocante

El acoplamiento KD...-...-A-R en combinación con el acoplamiento exterior KD...-...-A-R tiene una función de cierre en ambos lados. Se pueden utilizar otros conectores, pero entonces la función corresponde al acoplamiento KD...-...-A con función de cierre unilateral y sección transversal reducida.

No es aconsejable utilizar el acoplamiento exterior KD...-...-A-R con otros acoplamientos, pues la válvula situada en el conector no se abre cuando está enchufado.

Códigos del producto

001	Serie
KD	Acoplamiento interior
KS	Acoplamiento exterior

002	Tamaño del acoplamiento
1	Tamaño 1
2	Tamaño 2
3	Tamaño 3
4	Tamaño 4

003	Tipo de conexión
	Rosca
CK	Racor de unión rápida CK
CN	Boquilla estriada CN
N	Boquilla estriada N

004	Tamaño de la conexión
1/8	1/8
1/4	1/4
3/8	3/8
1/2	1/2
2	2 mm
3	3 mm
4	4 mm
6	6 mm
9	9 mm
M3	M3
M5	M5

005	Ejecución de la conexión
	estándar
A	Exterior
I	Interior

006	Funciones adicionales
	Sin
R	Autoblocante

Hoja de datos

Especificaciones técnicas – Acoplamientos interiores NPHS-D6-M (casquillo de desbloqueo de metal)	
Abreviatura de tipo	KD1
Conexión neumática 1	Rosca exterior M3
Díámetro nominal	1,5 mm
Par de apriete nominal	0,6 Nm
Tolerancia para el par de apriete nominal	± 10%
Caudal nominal normal (normalizado según DIN 1343) ¹⁾	44 l/min
Caudal nominal normalizado según ISO 8778	47,7 l/min
Presión de funcionamiento en todo el margen de temperatura	-0,095 ... 1,2 MPa
Presión de funcionamiento en todo el margen de temperatura	-0,95 ... 12 bar
Presión de funcionamiento en todo el margen de temperatura	-13,775 ... 174 psi
Medio de funcionamiento	Aire comprimido según ISO 8573-1:2010 [7:--:-]
Nota sobre el medio de trabajo/mando	Puede emplearse con aire comprimido lubricado
Temperatura ambiente	-10 ... 60°C
Clase de resistencia a la corrosión CRC ²⁾	1 - riesgo de corrosión bajo
Material del cuerpo	Latón niquelado
Material del casquillo de desbloqueo	Latón niquelado
Material del cuerpo de la válvula	Latón
Material de las juntas	NBR
Material del muelle	Acero inoxidable de alta aleación
Material de la junta para rosca	NBR, Acero inoxidable de alta aleación
Material del acoplamiento roscado	Latón niquelado
Material de la bola	Acero inoxidable de alta aleación
Nota sobre el material	Conformidad con la Directiva RoHS
Conformidad PWIS	VDMA24364-B1/B2-L

1) Medido a $p_1 = 6$ bar y $\Delta p = 1$ bar2) Más información en www.festo.com/x/topic/crc

Hoja de datos

Especificaciones técnicas – Acoplamientos interiores NPHS-D6-M (casquillo de desbloqueo de metal)	
Abreviatura de tipo	KS1
Conexión neumática 1	Boquilla para tubos de 2 mm
Díámetro nominal	1,5 mm
Caudal nominal normal (normalizado según DIN 1343) ¹⁾	44 l/min
Caudal nominal normalizado según ISO 8778	47,7 l/min
Presión de funcionamiento en todo el margen de temperatura	-0,095 ... 1,2 MPa
Presión de funcionamiento en todo el margen de temperatura	-0,95 ... 12 bar
Presión de funcionamiento en todo el margen de temperatura	-13,775 ... 174 psi
Medio de funcionamiento	Aire comprimido según ISO 8573-1:2010 [7:-:-]
Nota sobre el medio de trabajo/mando	Puede emplearse con aire comprimido lubricado
Temperatura ambiente	-10 ... 60°C
Clase de resistencia a la corrosión CRC ²⁾	1 - riesgo de corrosión bajo
Información sobre el material	Latón, niquelado
Nota sobre el material	Conformidad con la Directiva RoHS
Conformidad PWIS	VDMA24364-B1/B2-L

1) Medido a $p_1 = 6$ bar y $\Delta p = 1$ bar

2) Más información en www.festo.com/x/topic/crc

Hoja de datos

Especificaciones técnicas – Acoplamientos interiores NPHS-D6-M (casquillo de desbloqueo de metal)

Abreviatura de tipo	KD2			
Conexión neumática 1	Rosca exterior M5	Rosca interior M5	Para tubo flexible con diámetro exterior de 4 mm, Para boquilla estriada de diámetro interior de 3 mm con tuerca de unión	CK-4, Para boquilla estriada de diámetro interior de 4 mm con tuerca de unión
Diámetro nominal	2,4 mm	2,7 mm	2 mm	2,9 mm
Par de apriete nominal	0,85 Nm			
Tolerancia para el par de apriete nominal	± 15%			
Caudal nominal normal (normalizado según DIN 1343) ¹⁾	83 ... 131 l/min	84 ... 135 l/min	68 ... 88 l/min	82 ... 130 l/min
Caudal nominal normalizado según ISO 8778	90 ... 142 l/min	91,1 ... 146,3 l/min	73,7 ... 95,4 l/min	88,9 ... 140,9 l/min
Presión de funcionamiento en todo el margen de temperatura	-0,095 ... 1,2 MPa			
Presión de funcionamiento en todo el margen de temperatura	-0,95 ... 12 bar			
Presión de funcionamiento en todo el margen de temperatura	-13,775 ... 174 psi			
Medio de funcionamiento	Aire comprimido según ISO 8573-1:2010 [7:--:-]			
Nota sobre el medio de trabajo/mando	Puede emplearse con aire comprimido lubricado			
Temperatura ambiente	-10 ... 60°C			
Clase de resistencia a la corrosión CRC ²⁾	1 - riesgo de corrosión bajo			
Material del cuerpo	Latón niquelado			
Material del casquillo de desbloqueo	Latón niquelado			
Material del cuerpo de la válvula	Latón			
Material de las juntas	NBR			
Material del muelle	Acero inoxidable de alta aleación			
Material de la junta para rosca	NBR, Acero inoxidable de alta aleación	-		
Material del acoplamiento rosca	Latón niquelado	-		
Material del anillo de retención	Acero inoxidable de alta aleación			
Material de la bola	Acero inoxidable de alta aleación			
Material de las tuercas de unión	-		Aleación forjada de aluminio niquelado	
Nota sobre el material	Conformidad con la Directiva RoHS			
Conformidad PWIS	VDMA24364-B1/B2-L			

1) Medido a p1 = 6 bar y Δp = 1 bar

2) Más información en www.festo.com/x/topic/crc

Hoja de datos

Especificaciones técnicas – Acoplamientos interiores NPHS-D6-M (casquillo de desbloqueo de metal)				
Abreviatura de tipo	KS2			
Conexión neumática 1	Rosca exterior M5	Rosca interior M5	Para tubo flexible con diámetro exterior de 4 mm, Para boquilla estriada de diámetro interior de 3 mm con tuerca de unión	Para tubo flexible con diámetro exterior 6 mm, Para boquilla estriada de diámetro interior de 4 mm con tuerca de unión
Diámetro nominal	2,4 mm	2,7 mm	2 mm	2,7 mm
Par de apriete nominal	0,85 Nm		–	
Tolerancia para el par de apriete nominal	± 15%		–	
Caudal nominal normal (normalizado según DIN 1343) ¹⁾	85 ... 136 l/min	88 ... 139 l/min	68 ... 84 l/min	86 ... 129 l/min
Caudal nominal normalizado según ISO 8778	92,1 ... 147,4 l/min	95,4 ... 150,7 l/min	73,7 ... 91,1 l/min	93,2 ... 139,8 l/min
Presión de funcionamiento en todo el margen de temperatura	-0,095 ... 1,2 MPa			
Presión de funcionamiento en todo el margen de temperatura	-0,95 ... 12 bar			
Presión de funcionamiento en todo el margen de temperatura	-13,775 ... 174 psi			
Medio de funcionamiento	Aire comprimido según ISO 8573-1:2010 [7:--:-]			
Nota sobre el medio de trabajo/mando	Puede emplearse con aire comprimido lubricado			
Temperatura ambiente	-10 ... 60°C			
Clase de resistencia a la corrosión CRC ²⁾	1 - riesgo de corrosión bajo			
Material de la junta para rosca	NBR, Acero inoxidable de alta aleación	–		
Material de las tuercas de unión	–		Aleación forjada de aluminio niquelado	
Información sobre el material	Latón, niquelado			
Nota sobre el material	Conformidad con la Directiva RoHS			
Conformidad PWIS	VDMA24364-B1/B2-L			

1) Medido a $p_1 = 6$ bar y $\Delta p = 1$ bar2) Más información en www.festo.com/x/topic/crc

Hoja de datos

Especificaciones técnicas – Acoplamientos interiores NPHS-D6-M (casquillo de desbloqueo de metal)

Abreviatura de tipo	KD3					
Conexión neumática 1	Rosca exterior G1/8	Rosca exterior G1/4	Rosca interior G1/8	Rosca interior G1/4	Para tubo flexible con diámetro exterior 6 mm, Para boquilla estriada de diámetro interior de 4 mm con tuerca de unión	Para tubo flexible con diámetro exterior de 8 mm, Para boquilla estriada diámetro interior 6 mm con tuerca de unión
Diámetro nominal	4,95 mm	5 mm			2,9 mm	4,9 mm
Par de apriete nominal	5 Nm	9,5 Nm	5 Nm	9,5 Nm	–	
Tolerancia para el par de apriete nominal	± 15%				–	
Caudal nominal normal (normalizado según DIN 1343) ¹⁾	185 ... 572 l/min	185 ... 594 l/min	185 ... 603 l/min	185 ... 666 l/min	158 ... 225 l/min	180 ... 468 l/min
Caudal nominal normalizado según ISO 8778	200,5 ... 620 l/min	200,5 ... 643,9 l/min	200,5 ... 653,7 l/min	200,5 ... 721,9 l/min	171,3 ... 243,9 l/min	195,1 ... 507,3 l/min
Presión de funcionamiento en todo el margen de temperatura	-0,095 ... 1,2 MPa					
Presión de funcionamiento en todo el margen de temperatura	-0,95 ... 12 bar					
Presión de funcionamiento en todo el margen de temperatura	-13,775 ... 174 psi					
Medio de funcionamiento	Aire comprimido según ISO 8573-1:2010 [7:-:-]					
Nota sobre el medio de trabajo/mando	Puede emplearse con aire comprimido lubricado					
Temperatura ambiente	-10 ... 60°C					
Clase de resistencia a la corrosión CRC ²⁾	1 - riesgo de corrosión bajo					
Material del cuerpo	Latón niquelado					
Material del casquillo de desbloqueo	Latón niquelado					
Material del cuerpo de la válvula	Latón					
Material de las juntas	NBR					
Material del muelle	Acero inoxidable de alta aleación					
Material de la junta para rosca	PA66-GF30/TPE-U	–				
Material del acoplamiento roscado	Latón niquelado				–	
Material del anillo de retención	Acero inoxidable de alta aleación					
Material de la bola	Acero inoxidable de alta aleación					
Material de las tuercas de unión	–				Aleación forjada de aluminio niquelado	
Nota sobre el material	Conformidad con la Directiva RoHS					
Conformidad PWIS	VDMA24364-B1/B2-L					

1) Medido a p1 = 6 bar y Δp = 1 bar

2) Más información en www.festo.com/x/topic/crc

Hoja de datos

Especificaciones técnicas – Acoplamientos interiores NPHS-D6-M (casquillo de desbloqueo de metal)						
Abreviatura de tipo	KS3					
Conexión neumática 1	Rosca exterior G1/8	Rosca exterior G1/4	Rosca interior G1/8	Rosca interior G1/4	CK-4, Para boquilla estriada de diámetro interior de 4 mm con tuerca de unión	Para tubo flexible con diámetro exterior de 8 mm, Para boquilla estriada diámetro interior 6 mm con tuerca de unión
Diámetro nominal	4,95 mm				2,9 mm	4,9 mm
Par de apriete nominal	5 Nm	9,5 Nm	5 Nm	9,5 Nm	–	
Tolerancia para el par de apriete nominal	± 15%				–	
Caudal nominal normal (normalizado según DIN 1343) ¹⁾	225 ... 648 l/min	225 ... 653 l/min	225 ... 617 l/min	225 ... 666 l/min	158 ... 185 l/min	216 ... 464 l/min
Caudal nominal normalizado según ISO 8778	243,9 ... 702,4 l/min	243,9 ... 707,9 l/min	243,9 ... 668,8 l/min	243,9 ... 721,9 l/min	171,3 ... 200,5 l/min	234,1 ... 503 l/min
Presión de funcionamiento en todo el margen de temperatura	-0,095 ... 1,2 MPa					
Presión de funcionamiento en todo el margen de temperatura	-0,95 ... 12 bar					
Presión de funcionamiento en todo el margen de temperatura	-13,775 ... 174 psi					
Medio de funcionamiento	Aire comprimido según ISO 8573-1:2010 [7:-:-]					
Nota sobre el medio de trabajo/mando	Puede emplearse con aire comprimido lubricado					
Temperatura ambiente	-10 ... 60°C					
Clase de resistencia a la corrosión CRC ²⁾	1 - riesgo de corrosión bajo					
Material de la junta para rosca	PA66-GF30/TPE-U	–				
Material de las tuercas de unión	–				Aleación forjada de aluminio niquelado	
Información sobre el material	Latón, niquelado					
Nota sobre el material	Conformidad con la Directiva RoHS					
Conformidad PWIS	VDMA24364-B1/B2-L					

1) Medido a p1 = 6 bar y Δp = 1 bar

2) Más información en www.festo.com/x/topic/crc

Hoja de datos

Especificaciones técnicas – Acoplamientos interiores NPHS-D6-M (casquillo de desbloqueo de metal)

Abreviatura de tipo	KD4									
Conexión neumática 1	Rosca exterior G1/4	Rosca exterior G3/8	Rosca exterior G1/2	Rosca interior G1/4	Rosca interior G3/8	Rosca interior G1/2	Para tubo flexible con diámetro exterior de 8 mm, Para boquilla estriada diámetro interior 6 mm con tuerca de unión	Para boquilla estriada de diámetro interior de 9 mm con tuerca de unión	Boquilla para tubos de 9 mm	
Diámetro nominal	8 mm	10 mm		7,2 mm			4,9 mm	7,4 mm		
Par de apriete nominal	9,5 Nm	21,5 Nm	32,5 Nm	9,5 Nm	21,5 Nm	32,5 Nm	–			
Tolerancia para el par de apriete nominal	± 15%		± 20%	± 15%		± 20%	–			
Caudal nominal normal (normalizado según DIN 1343) ¹⁾	261 ... 1.287 l/min	261 ... 1.274 l/min	257 ... 1.337 l/min	257 ... 1.292 l/min	261 ... 1.350 l/min	257 ... 1.332 l/min	252 ... 756 l/min	261 ... 1.116 l/min	810 ... 1.152 l/min	
Caudal nominal normalizado según ISO 8778	282,9 ... 1.395,1 l/min	282,9 ... 1.381 l/min	278,6 ... 1.449,3 l/min	278,6 ... 1.400,5 l/min	282,9 ... 1.463,4 l/min	278,6 ... 1.443,9 l/min	273,2 ... 819,5 l/min	282,9 ... 1.209,7 l/min	878 ... 1.248,8 l/min	
Presión de funcionamiento en todo el margen de temperatura	-0,095 ... 1,2 MPa									
Presión de funcionamiento en todo el margen de temperatura	-0,95 ... 12 bar									
Presión de funcionamiento en todo el margen de temperatura	-13,775 ... 174 psi									
Medio de funcionamiento	Aire comprimido según ISO 8573-1:2010 [7:-:-]									
Nota sobre el medio de trabajo/mando	Puede emplearse con aire comprimido lubricado									
Temperatura ambiente	-10 ... 60°C									
Clase de resistencia a la corrosión CRC ²⁾	1 - riesgo de corrosión bajo									
Material del cuerpo	Latón niquelado									
Material del casquillo de desbloqueo	PP									
Material del cuerpo de la válvula	Latón									
Material de las juntas	NBR									
Material del muelle	Acero inoxidable de alta aleación									
Material de la junta para rosca	PA66-GF30/TPE-U			–						
Material del acoplamiento rosca	Latón niquelado						–			
Material del anillo interior	Latón									
Material del anillo de retención	Acero inoxidable de alta aleación									
Material de los pasadores	Acero inoxidable de alta aleación									
Material de las tuercas de unión	–						Aleación forjada de aluminio niquelado		–	
Nota sobre el material	Conformidad con la Directiva RoHS									
Conformidad PWIS	VDMA24364-B1/B2-L									

1) Medido a p1 = 6 bar y Δp = 1 bar

2) Más información en www.festo.com/x/topic/crc

Hoja de datos

Especificaciones técnicas – Acoplamientos interiores NPHS-D6-M (casquillo de desbloqueo de metal)											
Abreviatura de tipo	KS4										
Conexión neumática 1	Rosca exterior G1/4	Rosca exterior G3/8	Rosca exterior G1/2	Rosca interior G1/4	Rosca interior G3/8	Rosca interior G1/2	Para tubo flexible con diámetro exterior 6 mm, Para boquilla estriada de diámetro interior de 4 mm con tuerca de unión	Para tubo flexible con diámetro exterior de 8 mm, Para boquilla estriada de diámetro interior 6 mm con tuerca de unión	Para boquilla estriada de diámetro interior de 9 mm con tuerca de unión	Boquilla para tubos de 6 mm	Boquilla para tubos de 9 mm
Diámetro nominal	7,85 mm						2,9 mm	4,9 mm	7,4 mm	4,5 mm	7 mm
Par de apriete nominal	9,5 Nm	21,5 Nm	32,5 Nm	9,5 Nm	21,5 Nm	32,5 Nm	–				
Tolerancia para el par de apriete nominal	± 15%		± 20%	± 15%		± 20%	–				
Caudal nominal normal (normalizado según DIN 1343) ¹⁾	756 ... 1.323 l/min			720 ... 1.161 l/min	756 ... 1.350 l/min	756 ... 1.314 l/min	252 ... 261 l/min	432 ... 495 l/min	725 ... 1.197 l/min	441 ... 495 l/min	711 ... 1.134 l/min
Caudal nominal normalizado según ISO 8778	819,5 ... 1.434,1 l/min			780,5 ... 1.258,5 l/min	819,5 ... 1.463,4 l/min	819,5 ... 1.424,4 l/min	273,2 ... 282,9 l/min	468,3 ... 536,6 l/min	785,9 ... 1.297,5 l/min	478 ... 536,6 l/min	770,7 ... 1.229,3 l/min
Presión de funcionamiento en todo el margen de temperatura	-0,095 ... 1,2 MPa										
Presión de funcionamiento en todo el margen de temperatura	-0,95 ... 12 bar										
Presión de funcionamiento en todo el margen de temperatura	-13,775 ... 174 psi										
Medio de funcionamiento	Aire comprimido según ISO 8573-1:2010 [7:--:-]										
Nota sobre el medio de trabajo/mando	Puede emplearse con aire comprimido lubricado										
Temperatura ambiente	-10 ... 60°C										
Clase de resistencia a la corrosión CRC ²⁾	1 - riesgo de corrosión bajo										
Material de la junta para rosca	PA66-GF30/TPE-U			–							
Material de las tuercas de unión	–						Aleación forjada de aluminio niquelado		–		
Información sobre el material	Latón, niquelado										
Nota sobre el material	Conformidad con la Directiva RoHS										
Conformidad PWIS	VDMA24364-B1/B2-L										

1) Medido a p1 = 6 bar y Δp = 1 bar

2) Más información en www.festo.com/x/topic/crc

Hoja de datos

Especificaciones técnicas – Acoplamientos interiores NPHS-D6-M (casquillo de desbloqueo de metal)		
Abreviatura de tipo	KD3	KD4
Conexión neumática 1	Rosca exterior G1/8	Rosca exterior G1/4
Díámetro nominal	5 mm	8 mm
Par de apriete nominal	5 Nm	9,5 Nm
Tolerancia para el par de apriete nominal	± 15%	
Caudal nominal normal (normalizado según DIN 1343) ¹⁾	–	765 l/min
Caudal nominal normalizado según ISO 8778	–	829,3 l/min
Presión de funcionamiento en todo el margen de temperatura	-0,095 ... 1,2 MPa	
Presión de funcionamiento en todo el margen de temperatura	-0,95 ... 12 bar	
Presión de funcionamiento en todo el margen de temperatura	-13,775 ... 174 psi	
Medio de funcionamiento	Aire comprimido según ISO 8573-1:2010 [7:--:--]	
Nota sobre el medio de trabajo/mando	Puede emplearse con aire comprimido lubricado	
Temperatura ambiente	-10 ... 60°C	
Clase de resistencia a la corrosión CRC ²⁾	1 - riesgo de corrosión bajo	
Material del cuerpo	Latón	
Material del casquillo de desbloqueo	Latón niquelado	PP
Material del cuerpo de la válvula	Latón	
Material de las juntas	NBR	
Material del muelle	Acero inoxidable de alta aleación	
Material de la junta para rosca	PA66-GF30/TPE-U	
Material del acoplamiento roscado	Latón	
Material del anillo interior	–	Latón
Material del anillo de retención	Acero inoxidable de alta aleación	
Material de los pasadores	–	Acero inoxidable de alta aleación
Material de la bola	Acero inoxidable de alta aleación	–
Nota sobre el material	Conformidad con la Directiva RoHS	
Conformidad PWIS	VDMA24364-B1/B2-L	

1) Medido a p1 = 6 bar y Δp = 1 bar

2) Más información en www.festo.com/x/topic/crc

Hoja de datos

Especificaciones técnicas – Acoplamientos interiores NPHS-D6-M (casquillo de desbloqueo de metal)		
Abreviatura de tipo	KS3	KS4
Conexión neumática 1	Rosca exterior G1/8	Rosca exterior G1/4
Diámetro nominal	4,2 mm	8 mm
Par de apriete nominal	5 Nm	9,5 Nm
Tolerancia para el par de apriete nominal	± 15%	
Caudal nominal normal (normalizado según DIN 1343) ¹⁾	–	765 l/min
Caudal nominal normalizado según ISO 8778	–	829,3 l/min
Presión de funcionamiento en todo el margen de temperatura	-0,095 ... 1,2 MPa	
Presión de funcionamiento en todo el margen de temperatura	-0,95 ... 12 bar	
Presión de funcionamiento en todo el margen de temperatura	-13,775 ... 174 psi	
Medio de funcionamiento	Aire comprimido según ISO 8573-1:2010 [7:-:-]	
Nota sobre el medio de trabajo/mando	Puede emplearse con aire comprimido lubricado	
Temperatura ambiente	-10 ... 60°C	
Clase de resistencia a la corrosión CRC ²⁾	1 - riesgo de corrosión bajo	
Material del cuerpo de la válvula	Latón	
Material de las juntas	NBR	
Material del muelle	Acero inoxidable de alta aleación	
Material de la junta para rosca	PA66-GF30/TPE-U	
Información sobre el material	Latón	
Nota sobre el material	Conformidad con la Directiva RoHS	
Conformidad PWIS	VDMA24364-B1/B2-L	

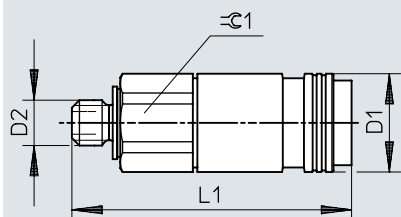
1) Medido a $p_1 = 6$ bar y $\Delta p = 1$ bar

2) Más información en www.festo.com/x/topic/crc

Dimensiones

Dimensiones – Acoplamiento interior KD1, rosca exterior

Descargar datos CAD → www.festo.com

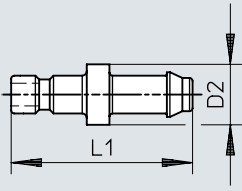


	D1 ∅	D2	L1	±0.1
KD1-M3-A	6,5	M3	18,5	6

Dimensiones

Dimensiones – Acoplamiento exterior KS1, racor de boquilla

Descargar datos CAD → www.festo.com

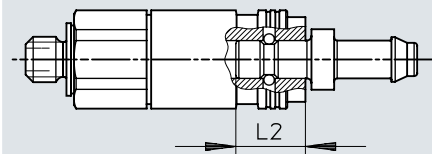


	D2	L1
KS1-CN-2	4	12

Dimensiones

Dimensiones – Acoplamiento rápido KD1/KS1, profundidad de inserción

Descargar datos CAD → www.festo.com

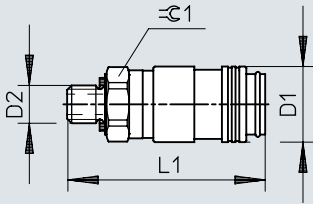


	L2
KD1-M3-A	4,6
KS1-CN-2	4,6

Dimensiones

Dimensiones – Acoplamiento interior KD2, rosca exterior

Descargar datos CAD → www.festo.com

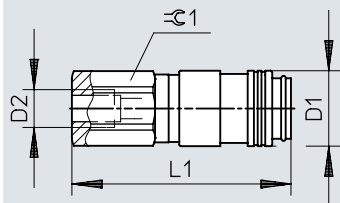


	D1 ∅	D2	L1	±0.1
KD2-M5-A	10	M5	26,25	9

Dimensiones

Dimensiones – Acoplamiento interior KD2, rosca interior

Descargar datos CAD → www.festo.com

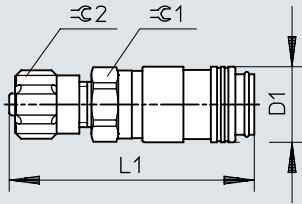


	D1 ∅	D2	L1	R1
KD2-M5-I	10	M5	29,05	9

Dimensiones

Dimensiones – Acoplamiento interior KD2, racor de unión rápida

Descargar datos CAD → www.festo.com

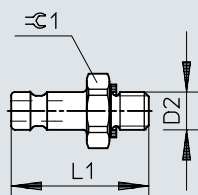


	D1 ∅	L1	∅ C1	∅ C2
KD2-CK-3	10	32,55	9	8
KD2-CK-4	10	35,75	11	12

Dimensiones

Dimensiones – Acoplamiento exterior KS2, rosca exterior

Descargar datos CAD → www.festo.com

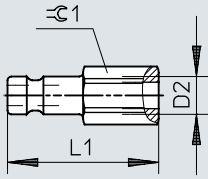


	D2	L1	≈ 1
KS2-M5-A	M5	18,2	9

Dimensiones

Dimensiones – Acoplamiento exterior KS2, rosca interior

Descargar datos CAD → www.festo.com

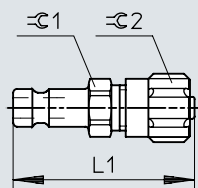


	D2	L1	±0.1
KS2-M5-I	M5	20	7

Dimensiones

Dimensiones – Acoplamiento exterior KS2, racor de unión rápida

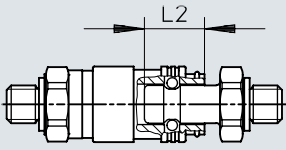
Descargar datos CAD → www.festo.com



	L1	$\varnothing 1$	$\varnothing 2$
KS2-CK-3	24	7	8
KS2-CK-4	27,2	11	12

Dimensiones

Dimensiones – Acoplamiento exterior KS2, profundidad de inserción

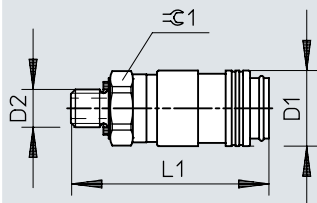
Descargar datos CAD → www.festo.com

	L2
KS2-M5-A	7,95
KS2-M5-I	7,95
KS2-CK-3	7,95
KS2-CK-4	7,95

Dimensiones

Dimensiones – Acoplamiento interior KD3, rosca exterior

Descargar datos CAD → www.festo.com

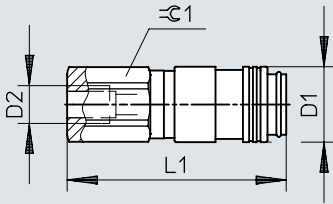


	D1 ∅	D2	L1	≈C1
KD3-1/8-A	16	G1/8	36	14
KD3-1/4-A		G1/4	37,6	17

Dimensiones

Dimensiones – Acoplamiento interior KD3, rosca interior

Descargar datos CAD → www.festo.com

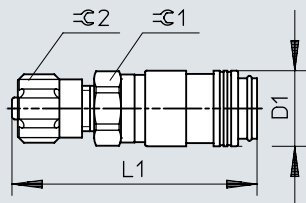


	D1 ∅	D2	L1	± 0.1
KD3-1/8-I	16	G1/8	38,2	14
KD3-1/4-I		G1/4	45,2	17

Dimensiones

Dimensiones – Acoplamiento interior KD3, racor de unión rápida

Descargar datos CAD → www.festo.com

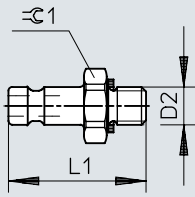


	D1 ∅	L1	∅ 1	∅ 2
KD3-CK-4	16	43,1	14	12
KD3-CK-6		43,2		14

Dimensiones

Dimensiones – Acoplamiento exterior KS3, rosca exterior

Descargar datos CAD → www.festo.com

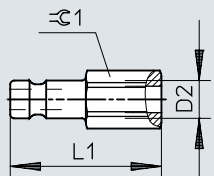


	D2	L1	∅1
KS3-1/8-A	G1/8	25	13
KS3-1/4-A	G1/4	27,6	17

Dimensiones

Dimensiones – Acoplamiento exterior KS3, rosca interior

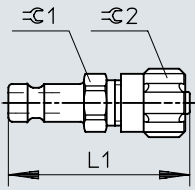
Descargar datos CAD → www.festo.com



	D2	L1	1°
KS3-1/8-I	G1/8	28	13
KS3-1/4-I	G1/4	32,6	17

Dimensiones

Dimensiones – Acoplamiento exterior KS3, racor de unión rápida

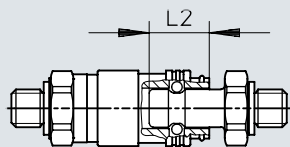
Descargar datos CAD → www.festo.com

	L1	$\varnothing 1$	$\varnothing 2$
KS3-CK-4	34,5	12	12
KS3-CK-6	34,6	14	14

Dimensiones

Dimensiones – Acoplamiento exterior KS3, profundidad de inserción

Descargar datos CAD → www.festo.com

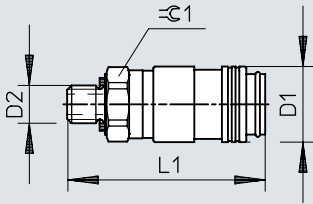


	L2
KS3-1/8-A	13,6
KS3-1/4-A	13,6
KS3-1/8-I	13,6
KS3-1/4-I	13,6
KS3-CK-4	13,6
KS3-CK-6	13,6

Dimensiones

Dimensiones – Acoplamiento interior KD4, rosca exterior

Descargar datos CAD → www.festo.com

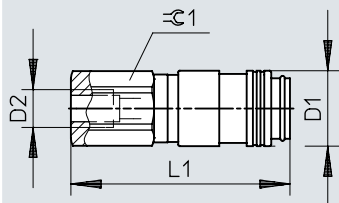


	D1 ∅	D2	L1	±0.1
KD4-1/4-A	26,4	G1/4	40,5	22
KD4-3/8-A		G3/8	41,5	
KD4-1/2-A		G1/2	43	24

Dimensiones

Dimensiones – Acoplamiento interior KD4, rosca interior

Descargar datos CAD → www.festo.com

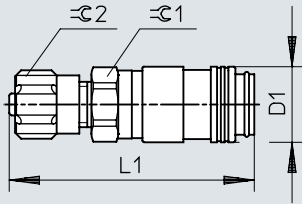


	D1 ∅	D2	L1	±0.1
KD4-1/4-I	26,4	G1/4	46	22
KD4-3/8-I		G3/8	47,5	
KD4-1/2-I		G1/2	50,5	24

Dimensiones

Dimensiones – Acoplamiento interior KD4, racor de unión rápida

Descargar datos CAD → www.festo.com

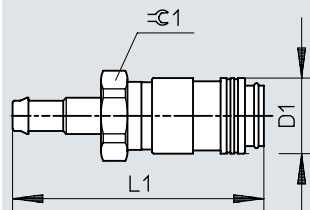


	D1 ∅	L1	∅ C 1	∅ C 2
KD4-CK-6	26,4	46,4	22	14
KD4-CK-9		49,8		19

Dimensiones

Dimensiones – Acoplamiento interior KD4, racor de boquilla

Descargar datos CAD → www.festo.com

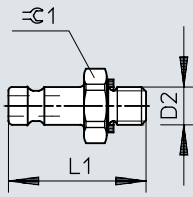


	D1 ∅	L1	=C 1
KD4-N-9	26,4	56,2	21

Dimensiones

Dimensiones – Acoplamiento exterior KS4, rosca exterior

Descargar datos CAD → www.festo.com

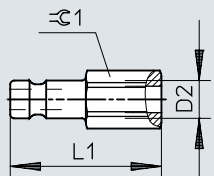


	D2	L1	1
KS4-1/4-A	G1/4	32,5	17
KS4-3/8-A	G3/8	34	19
KS4-1/2-A	G1/2	37,5	24

Dimensiones

Dimensiones – Acoplamiento exterior KS4, rosca interior

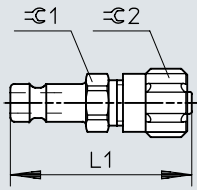
Descargar datos CAD → www.festo.com



	D2	L1	∠1
KS4-1/4-I	G1/4	38,5	17
KS4-3/8-I	G3/8	39,5	19
KS4-1/2-I	G1/2	44	24

Dimensiones

Dimensiones – Acoplamiento exterior KS4, racor de unión rápida

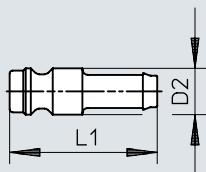
Descargar datos CAD → www.festo.com

	L1	$\varnothing 1$	$\varnothing 2$
KS4-CK-4	40,2	17	12
KS4-CK-6	40,3		14
KS4-CK-9	43,7	19	19

Dimensiones

Dimensiones – Acoplamiento exterior KS4, racor de boquilla

Descargar datos CAD → www.festo.com

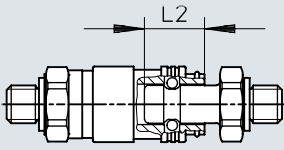


	D2	L1
KS4-N-6	12	47
KS4-N-9		

Dimensiones

Dimensiones – Acoplamiento exterior KS4, profundidad de inserción

Descargar datos CAD → www.festo.com

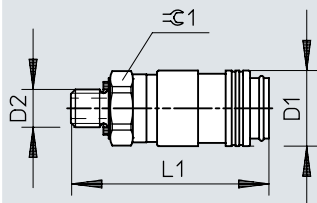


	L2
KS4-1/4-A	14,95
KS4-3/8-A	
KS4-1/2-A	
KS4-1/4-I	14,95
KS4-3/8-I	
KS4-1/2-I	
KS4-CK-4	14,95
KS4-CK-6	
KS4-CK-9	
KS4-N-6	14,95
KS4-N-9	

Dimensiones

Dimensiones – Acoplamiento interior KD...-R, rosca exterior

Descargar datos CAD → www.festo.com

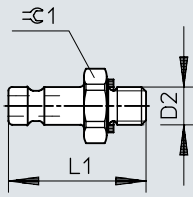


	D1 ∅	D2	L1	±0.1
KD3-1/8-A-R	16	G1/8	36	14
KD4-1/4-A-R	26,4	G1/4	40,5	22

Dimensiones

Dimensiones – Acoplamiento exterior KS...-R

Descargar datos CAD → www.festo.com

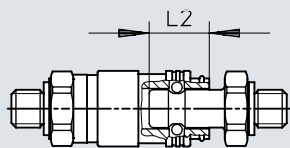


	D2	L1	∅ 1
KS3-1/8-A-R	G1/8	39,8	14
KS4-1/4-A-R	G1/4	42,5	22

Dimensiones

Dimensiones – Acoplamiento rápido KD...-R/KS...-R, profundidad de inserción

Descargar datos CAD → www.festo.com

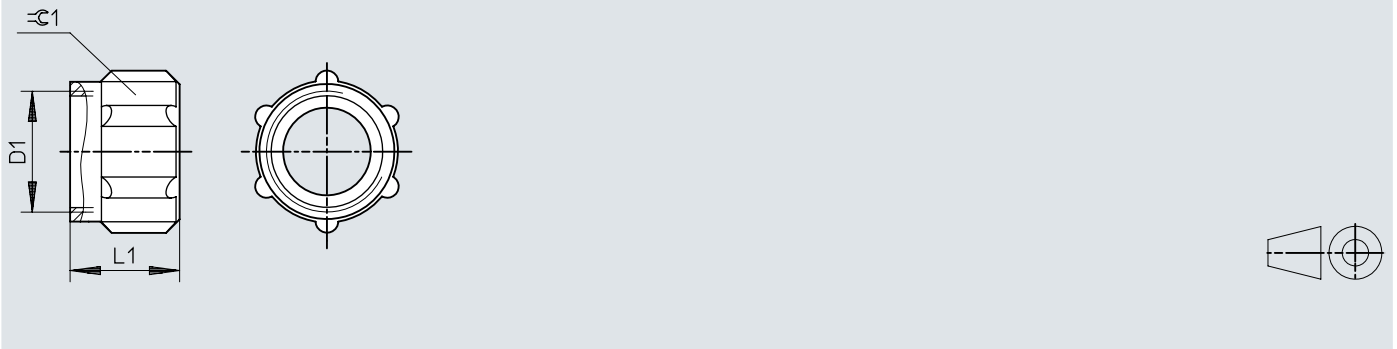


	L2
KD3-1/8-A-R	13,6
KD4-1/4-A-R	14,95
KS3-1/8-A-R	13,6
KS4-1/4-A-R	14,95

Dimensiones

Dimensiones – Tuerca de unión MCK para racor de unión rápida

Descargar datos CAD → www.festo.com



	D1	L1	±0.1
MCK-PK-3-KD	M6x0,75	8,5	8
MCK-PK-4-KD	M10x1	11	12
MCK-PK-6-KD	M12x1	11	14
MCK-PK-9-KD	M16x1	14,4	19

Referencias de pedido

Referencias de pedido – Acoplamientos interiores NPHS-D6-M (casquillo de desbloqueo de metal)						
Abreviatura de tipo	Conexión neumática 1	Caudal nominal normal (normalizado según DIN 1343)	Caudal nominal normalizado según ISO 8778	Peso del producto	N.º art.	Tipo
KD1	Rosca exterior M3	44 l/min	47,7 l/min	2,9 g	151995	KD1-M3-A
KS1	Boquilla para tubos de 2 mm			0,4 g	151996	KS1-CN-2

Referencias de pedido – Acoplamientos interiores NPHS-D6-M (casquillo de desbloqueo de metal)						
Abreviatura de tipo	Conexión neumática 1	Caudal nominal normal (normalizado según DIN 1343)	Caudal nominal normalizado según ISO 8778	Peso del producto	N.º art.	Tipo
KD2	Rosca exterior M5	83 ... 131 l/min	90 ... 142 l/min	10 g	4087	KD2-M5-A
	Rosca interior M5	84 ... 135 l/min	91,1 ... 146.3 l/min	12 g	531620	KD2-M5-I
	Para tubo flexible con diámetro exterior de 4 mm, Para boquilla estriada de diámetro interior de 3 mm con tuerca de unión	68 ... 88 l/min	73,7 ... 95.4 l/min	11 g	531621	KD2-CK-3
	CK-4, Para boquilla estriada de diámetro interior de 4 mm con tuerca de unión	82 ... 130 l/min	88,9 ... 140.9 l/min	16 g	531622	KD2-CK-4
KS2	Rosca exterior M5	85 ... 136 l/min	92,1 ... 147.4 l/min	5 g	531658	KS2-M5-A
	Rosca interior M5	88 ... 139 l/min	95,4 ... 150.7 l/min		531660	KS2-M5-I
	Para tubo flexible con diámetro exterior de 4 mm, Para boquilla estriada de diámetro interior de 3 mm con tuerca de unión	68 ... 84 l/min	73,7 ... 91.1 l/min	4 g	4091	KS2-CK-3
	Para tubo flexible con diámetro exterior 6 mm, Para boquilla estriada de diámetro interior de 4 mm con tuerca de unión	86 ... 129 l/min	93,2 ... 139.8 l/min	11 g	4090	KS2-CK-4

Referencias de pedido – Acoplamientos interiores NPHS-D6-M (casquillo de desbloqueo de metal)						
Abreviatura de tipo	Conexión neumática 1	Caudal nominal normal (normalizado según DIN 1343)	Caudal nominal normalizado según ISO 8778	Peso del producto	N.º art.	Tipo
KD3	Rosca exterior G1/8			28 g	531659	KD3-1/8-A-R
		185 ... 572 l/min	200,5 ... 620 l/min		2142	KD3-1/8-A
	Rosca exterior G1/4	185 ... 594 l/min	200,5 ... 643.9 l/min	35 g	531626	KD3-1/4-A
	Rosca interior G1/8	185 ... 603 l/min	200,5 ... 653.7 l/min	32 g	531627	KD3-1/8-I
	Rosca interior G1/4	185 ... 666 l/min	200,5 ... 721.9 l/min	47 g	531628	KD3-1/4-I
	Para tubo flexible con diámetro exterior 6 mm, Para boquilla estriada de diámetro interior de 4 mm con tuerca de unión	158 ... 225 l/min	171,3 ... 243.9 l/min	31 g	531629	KD3-CK-4
KS3	Rosca exterior G1/8	180 ... 468 l/min	195,1 ... 507.3 l/min	32 g	531630	KD3-CK-6
		225 ... 648 l/min	243,9 ... 702.4 l/min	13 g	3492	KS3-1/8-A
KS3	Rosca exterior G1/4	225 ... 653 l/min	243,9 ... 707.9 l/min	23 g	531666	KS3-1/4-A
	Rosca interior G1/8	225 ... 617 l/min	243,9 ... 668.8 l/min	16 g	531668	KS3-1/8-I
	Rosca interior G1/4	225 ... 666 l/min	243,9 ... 721.9 l/min	27 g	531669	KS3-1/4-I

Referencias de pedido

Referencias de pedido – Acoplamientos interiores NPHS-D6-M (casquillo de desbloqueo de metal)						
Abreviatura de tipo	Conexión neumática 1	Caudal nominal normal (normalizado según DIN 1343)	Caudal nominal normalizado según ISO 8778	Peso del producto	N.º art.	Tipo
KS3	CK-4, Para boquilla estriada de diámetro interior de 4 mm con tuerca de unión	158 ... 185 l/min	171,3 ... 200.5 l/min	16 g	3326	KS3-CK-4
	Para tubo flexible con diámetro exterior de 8 mm, Para boquilla estriada diámetro interior 6 mm con tuerca de unión	216 ... 464 l/min	234,1 ... 503 l/min	21 g	3478	KS3-CK-6


Referencias de pedido – Acoplamientos interiores NPHS-D6-M (casquillo de desbloqueo de metal)						
Abreviatura de tipo	Conexión neumática 1	Caudal nominal normal (normalizado según DIN 1343)	Caudal nominal normalizado según ISO 8778	Peso del producto	N.º art.	Tipo
KD4	Rosca exterior G1/4	261 ... 1287 l/min	282,9 ... 1395.1 l/min	57 g	2143	KD4-1/4-A
		765 l/min	829,3 l/min	58 g	531694	KD4-1/4-A-R
	Rosca exterior G3/8	261 ... 1274 l/min	282,9 ... 1381 l/min	62 g	2144	KD4-3/8-A
	Rosca exterior G1/2	257 ... 1337 l/min	278,6 ... 1449.3 l/min	78 g	2145	KD4-1/2-A
	Rosca interior G1/4	257 ... 1292 l/min	278,6 ... 1400.5 l/min	88 g	531636	KD4-1/4-I
	Rosca interior G3/8	261 ... 1350 l/min	282,9 ... 1463.4 l/min	82 g	531637	KD4-3/8-I
	Rosca interior G1/2	257 ... 1332 l/min	278,6 ... 1443.9 l/min	86 g	531638	KD4-1/2-I
	Para tubo flexible con diámetro exterior de 8 mm, Para boquilla estriada diámetro interior 6 mm con tuerca de unión	252 ... 756 l/min	273,2 ... 819.5 l/min	63 g	531639	KD4-CK-6
	Para boquilla estriada de diámetro interior de 9 mm con tuerca de unión	261 ... 1116 l/min	282,9 ... 1209.7 l/min	71 g	531640	KD4-CK-9
	Boquilla para tubos de 9 mm	810 ... 1152 l/min	878 ... 1248.8 l/min	57 g	531641	KD4-N-9
KS4	Rosca exterior G1/4	756 ... 1323 l/min	819,5 ... 1434.1 l/min	21 g	2154	KS4-1/4-A
		765 l/min	829,3 l/min	46 g	531677	KS4-1/4-A-R
	Rosca exterior G3/8	756 ... 1323 l/min	819,5 ... 1434.1 l/min	29 g	2155	KS4-3/8-A
	Rosca exterior G1/2			55 g	531676	KS4-1/2-A
	Rosca interior G1/4	720 ... 1161 l/min	780,5 ... 1258.5 l/min	31 g	531678	KS4-1/4-I
	Rosca interior G3/8	756 ... 1350 l/min	819,5 ... 1463.4 l/min	32 g	531679	KS4-3/8-I
	Rosca interior G1/2	756 ... 1314 l/min	819,5 ... 1424.4 l/min	57 g	531680	KS4-1/2-I
	Para tubo flexible con diámetro exterior 6 mm, Para boquilla estriada de diámetro interior de 4 mm con tuerca de unión	252 ... 261 l/min	273,2 ... 282.9 l/min	26 g	2150	KS4-CK-4
Para tubo flexible con diámetro exterior de 8 mm, Para boquilla estriada diámetro interior 6 mm con tuerca de unión	432 ... 495 l/min	468,3 ... 536.6 l/min		2151	KS4-CK-6	

Referencias de pedido

Referencias de pedido – Acoplamientos interiores NPHS-D6-M (casquillo de desbloqueo de metal)						
Abreviatura de tipo	Conexión neumática 1	Caudal nominal normal (normalizado según DIN 1343)	Caudal nominal normalizado según ISO 8778	Peso del producto	N.º art.	Tipo
KS4	Para boquilla estriada de diámetro interior de 9 mm con tuerca de unión	725 ... 1197 l/min	785,9 ... 1297.5 l/min	26 g	531683	KS4-CK-9
	Boquilla para tubos de 6 mm	441 ... 495 l/min	478 ... 536.6 l/min	15 g	2152	KS4-N-6
	Boquilla para tubos de 9 mm	711 ... 1134 l/min	770,7 ... 1229.3 l/min	18 g	2153	KS4-N-9

Referencias de pedido – Acoplamientos interiores NPHS-D6-M (casquillo de desbloqueo de metal)						
Abreviatura de tipo	Conexión neumática 1	Caudal nominal normal (normalizado según DIN 1343)	Caudal nominal normalizado según ISO 8778	Peso del producto	N.º art.	Tipo
KD3	Rosca exterior G1/8			28 g	531659	KD3-1/8-A-R
KD4	Rosca exterior G1/4	765 l/min	829,3 l/min	58 g	531694	KD4-1/4-A-R
KS3	Rosca exterior G1/8			32 g	531667	KS3-1/8-A-R
KS4	Rosca exterior G1/4	765 l/min	829,3 l/min	46 g	531677	KS4-1/4-A-R

Accesorios

Tuerca de unión MCK			
	Abreviatura de tipo	N.º art.	Tipo
	MCK	533674	MCK-PK-6-KD
		533673	MCK-PK-4-KD
		533675	MCK-PK-9-KD
		533672	MCK-PK-3-KD