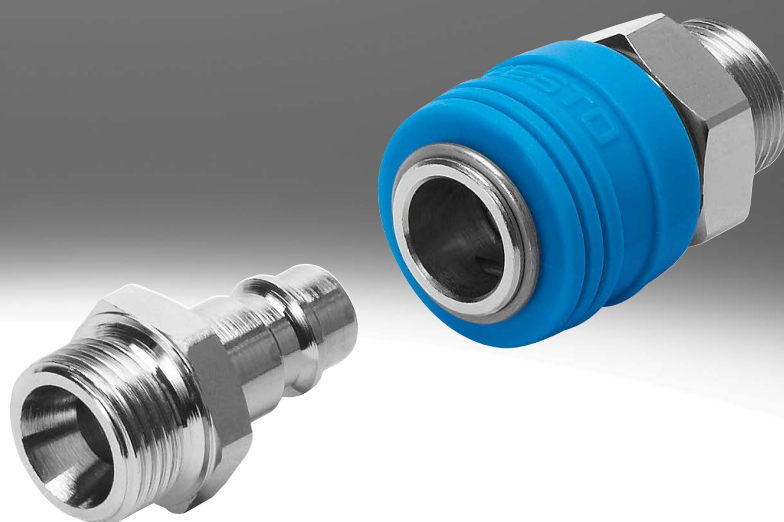


Modo de operación acoplamiento interiores/exteriores KD/KS

FESTO

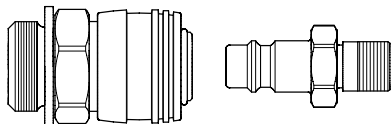


Características

Modo de operación

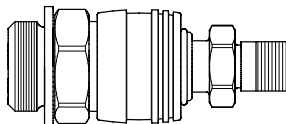
Acoplamiento enchufable con acoplamiento interior KD y acoplamiento exterior KS, con cierre por un lado/ambos lados

Acoplar



Para bloquear el acoplamiento, insertar el conector en el zócalo. Al alcanzar una posición determinada, el conector encaja automáticamente, y se oye claramente un clic.

Desacoplar



Para desbloquear, presionar el mango de desbloqueo.

Al desacoplar, debe ponerse cuidado en mantener sujeto el acoplamiento exterior hasta que se haya descargado todo el aire.

Combinaciones posibles de acoplamiento/tubo flexible

Tubo flexible	Acoplamiento interior/externo				
	KD1/KS1	KD2/KS2	KD3/KS3	KD4/KS4	NPHS-D6/NPHS-S6
Con calibración interior	Poliuretano				
	PU-9	–	–	–	■
Con calibración exterior	Poliuretano				
	PUN-3	■	–	–	–
	PUN-4	–	■	–	–
	PUN-6	–	■	■	■
	PUN-8	–	–	■	■
	Poliamida				
	PAN-4	–	■	–	–
	PAN-6	–	■	■	■
PAN-8	–	–	■	■	

Combinaciones posibles de acoplamiento interior/externo

Conexión	Tamaño 1		Tamaño 2		Tamaño 3 ¹⁾		Tamaño 4 ¹⁾		Tamaño 6	
	Zócalo KD1	Conector KS1	Zócalo KD2	Conector KS2	Zócalo KD3	Conector KS3	Zócalo KD4	Conector KS4	Zócalo NPHS-D6	Conector NPHS-S6
Rosca exterior										
M3	■	–	–	–	–	–	–	–	–	–
M5	–	–	■	■	–	–	–	–	–	–
G1/8	–	–	–	–	■	■	–	–	■	■
G1/4	–	–	–	–	■	■	■	■	■	■
G3/8	–	–	–	–	–	–	■	■	■	■
G1/2	–	–	–	–	–	–	■	■	■	■
Rosca interior										
M5	–	–	■	■	–	–	–	–	–	–
G1/8	–	–	–	–	■	■	–	–	–	–
G1/4	–	–	–	–	■	■	■	■	■	■
G3/8	–	–	–	–	–	–	■	■	■	■
G1/2	–	–	–	–	–	–	■	■	■	■
Racor de unión rápida con tuerca de unión										
CK-3	–	–	■	■	–	–	–	–	–	–
CK-4	–	–	■	■	■	■	–	■	–	–
CK-6	–	–	–	–	■	■	■	■	–	–
CK-9	–	–	–	–	–	–	■	■	–	–
Racor de boquilla										
CN-2	–	■	–	–	–	–	–	–	–	–
N-6	–	–	–	–	–	–	–	■	–	–
N-9	–	–	–	–	–	–	■	■	■	■

1) Acoplamiento interior/externo, cierre por ambos lados: KD3-...-A-R solo rosca G1/8, KD4-...-A-R solo rosca G1/4