

# Fronttafelventil M5 SV

**FESTO**



## Merkmale

### Auf einen Blick

Taster:

- Taster kehren nach der Betätigung wieder in die Ausgangsschaltstellung zurück.

Schalter:

- Schalter besitzen mehrere Schaltstellungen zwischen denen beliebig gewechselt werden kann. Schlossschalter können nur mit dem Schlüssel betätigt werden. Der Schlüssel lässt sich in jeder Schaltstellung abziehen.

Pilztaster/ Schlag-Rasttaster

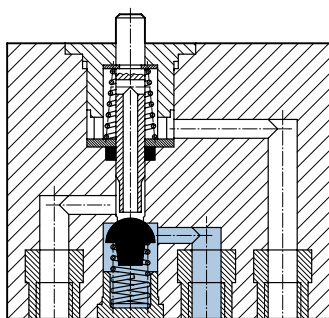
- Pilztaster kehren nach der Betätigung wieder in die Ausgangsschaltstellung zurück. Schlag-Rasttaster werden durch Drücken betätigt und kehren nach dem Entriegeln in die Ausgangsschaltstellung zurück.
- Typ PR: Der Aufsatz wird durch Drehen des Rastrings am Pilzkopf entriegelt.
- Typ PRS: Der Aufsatz kann nur mit dem Schlüssel entriegelt werden. Der Schlüssel lässt sich in beiden Schaltstellungen abziehen.

### Ventilfunktion

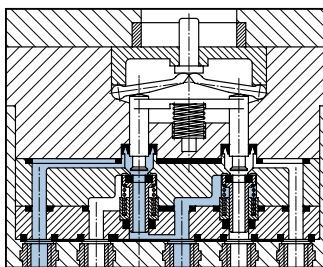
Die Grundventile sind überschneidungsfrei arbeitende Sitzventile.

- Kein Überströmen zwischen den Kanälen beim Schaltvorgang
- Begrenzte Selbstreinigung durch Luftstrom im laufenden Betrieb

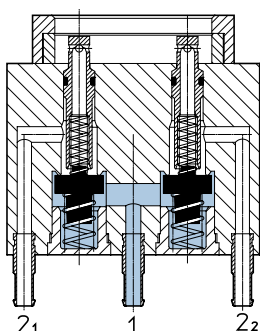
[32] 3/2-Wegeventil



[52] 5/2-Wegefunktion



[T32C] 2x3/2-Wegeventil, Ruhestellung geschlossen



## Datenblatt

**Allgemeine Technische Daten - Betätigungsaufsätze mit Einbaudurchmesser 22,5 mm**

Typ-Kurzzeichen	H	N-22-SW	NR	P	PR	PRS	Q	T
Betätigungskraft	-			14 N	25 N	-		14 N
Betätigungsmoment	0,14 Nm	0,4 Nm	-					
Produktgewicht	19 g	21 g	-	20 g	26 g	44,8 g	36,8 g	14 g
Farbe	schwarz		-	schwarz	rot		schwarz	gelb, rot, schwarz
Werkstoff-Hinweis	-					RoHS konform		-

**Allgemeine Technische Daten - Betätigungsaufsätze mit Einbaudurchmesser 30,5 mm**

Typ-Kurzzeichen	H	N-30-SW	P	PR	PRS-30-RT	Q	T	
Betätigungskraft	-		14 N	25 N	23 N		14 N	
Betätigungsmoment	0,14 Nm	0,4 Nm	-					
Produktgewicht	27 g	30 g	28 g	37 g	91 g	88 g	22 g	
Farbe	schwarz			rot		-		gelb, rot, schwarz
Werkstoff-Hinweis	-							

**Allgemeine Technische Daten - Grundventile**

Typ-Kurzzeichen	SV		SV/O	SVOS	SVS
Ventilfunktion	3/2 geschlossen monostabil	5/2 monostabil	2x3/2 geschlossen monostabil	3/2 offen monostabil	3/2 geschlossen monostabil
Konstruktiver Aufbau	Sitzventil mit Rückstellfeder		-	Kolben-Sitz	
Überdeckung	positive Überdeckung		-	positive Überdeckung	-
Hinweis zur Zwangsdynamisierung	-				Schaltfrequenz mindestens 1/Woche
Strömungsrichtung	nicht reversibel	-	nicht reversibel		
Steuerart	direkt				vorgesteuert
Betätigungsart	manuell		-	mechanisch	
Rückstellart	mechanische Feder				
Dichtprinzip	weich				
Einbaulage	beliebig				
Befestigungsart	Fronttafeleinbau, mit Durchgangsbohrung		mit Durchgangsbohrung		
Pneumatischer Anschluss 1	M5		PK-3	G1/8	
Pneumatischer Anschluss 2	-		PK-3	G1/8	
Pneumatischer Anschluss 3	-		G1/8		
Nennweite	2 mm	2,3 mm	2,5 mm	-	
Normalnenndurchfluss (normalisiert nach DIN 1343)	65 l/min	95 l/min	70 l/min	120 l/min	
Betätigungskraft	12 N	17 N	-	8 N	
Produktgewicht	40 g	53 g	34 g	-	

**Werkstoffe - Grundventile**

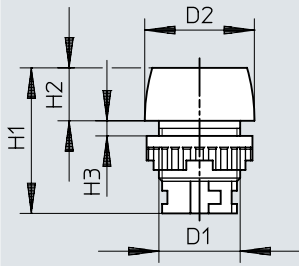
Typ-Kurzzeichen	SV		SV/O	SVOS	SVS
Ventilfunktion	3/2 geschlossen monostabil	5/2 monostabil	2x3/2 geschlossen monostabil	3/2 offen monostabil	3/2 geschlossen monostabil
Werkstoff Gehäuse	Kunststoff, Messing		-	Aluminium	
Werkstoff Deckel	-		POM		
Werkstoff Dichtungen	NBR		NBR, TPE-U(PU)		

## Datenblatt

Betriebs- und Umweltbedingungen - Grundventile					
Typ-Kurzzeichen	SV		SV/O	SVOS	SVS
Ventilfunktion	3/2 geschlossen monostabil	5/2 monostabil	2x3/2 geschlossen monostabil	3/2 offen monostabil	3/2 geschlossen monostabil
Betriebsmedium	Druckluft nach ISO 8573-1:2010 [7:4:4]	Druckluft nach ISO 8573-1:2010 [-::-]	Druckluft nach ISO 8573-1:2010 [7::-]	Druckluft nach ISO 8573-1:2010 [-::-]	
Betriebsdruck	-0,095 ... 0,8 MPa	0 ... 0,8 MPa	–	0,35 ... 0,8 MPa	
Betriebsdruck	-0,95 ... 8 bar	0 ... 8 bar		3,5 ... 8 bar	
Mediumtemperatur	–				-10 ... 60°C
Umgebungstemperatur	-10 ... 60°C				

## Abmessungen

## Abmessungen – Drucktaster T

Download CAD-Daten [www.festo.com](http://www.festo.com)

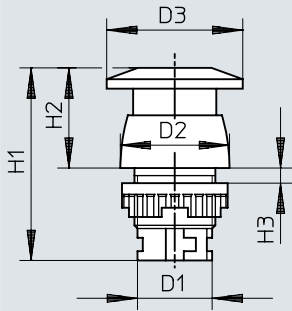
	1) Ø	D1 Ø	D2 Ø	H1	H2	H3
SV-T...	22,5	M22x1,5	29	38,5	14	1 ...6
	30,5	M30x1,5	36	39	8,5	1 ...12

1) Einbau-Ø

## Abmessungen

### Abmessungen – Pilztaster P

Download CAD-Daten [www.festo.com](http://www.festo.com)

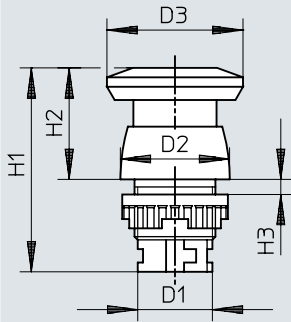


	1) ∅	D1 ∅	D2 ∅	D3 ∅	H1	H2	H3
SV-P-...	22,5	M22x1,5	29	36	51	26,5	1 ...6
	30,5	M30x1,5	36	36	51,5	21	1 ...12

1) Einbau-∅

## Abmessungen

## Abmessungen – Schlag-Rasttaster PR

Download CAD-Daten [www.festo.com](http://www.festo.com)

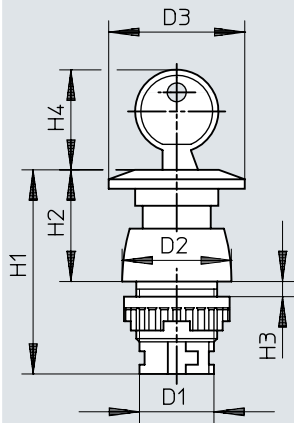
	1) ∅	D1 ∅	D2 ∅	D3 ∅	H1	H2	H3
SV-PR-...	22,5	M22x1,5	29	36	54	29,5	1 ...6
	30,5	M30x1,5	36	36	54,5	24	1 ...12

1) Einbau-∅

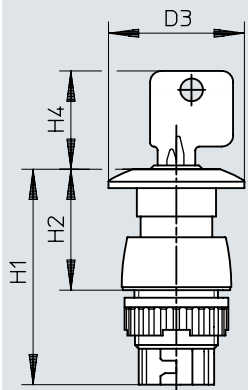
## Abmessungen

Abmessungen – Schlag-Rasttaster abschließbar PRS

Download CAD-Daten [www.festo.com](http://www.festo.com)



SV-PRS-...B



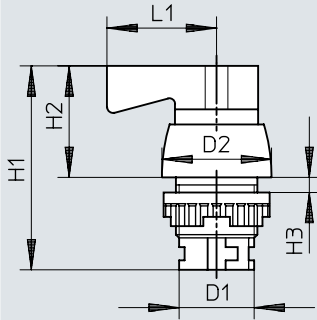
	1) ø	D1 ø	D2 ø	D3 ø	H1	H2	H3	H4
SV-PR-...	30,5	M30x1,5	36	36	56	25,5	1 ...12	26,5
SV-PRS-...	22,5	M22x1,5	29	36	57	32	1 ...6	26

1) Einbau-ø



## Abmessungen

## Abmessungen – Wahlschalter N

Download CAD-Daten [www.festo.com](http://www.festo.com)

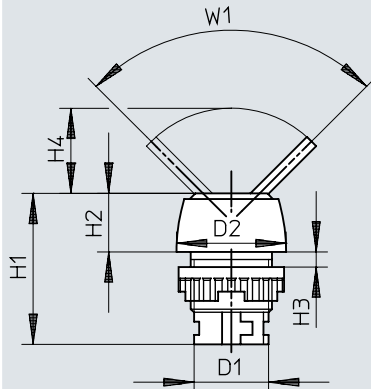
	1) ∅	D1 ∅	D2 ∅	H1	H2	H3	L1
SV-N-...	22,5	M22x1,5	29	54	29,5	1 ...6	29
	30,5	M30x1,5	36	54,5	24	1 ...12	29

1) Einbau-∅

## Abmessungen

### Abmessungen – Kippschalter H

Download CAD-Daten [www.festo.com](http://www.festo.com)



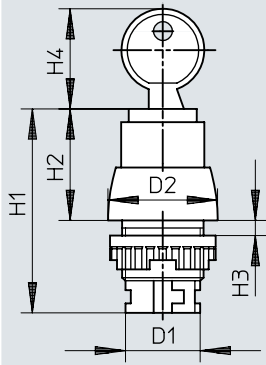
	1) ∅	D1 ∅	D2 ∅	H1	H2	H3	H4	W1
SV-H-...	22,5	M22x1,5	29	40	15,5	1 ...6	22,5	90°
	30,5	M30x1,5	36	40	9,5	1 ...12	22,5	90°

1) Einbau-∅

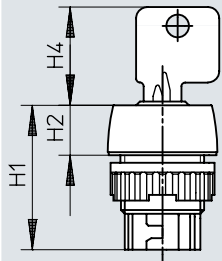
# Abmessungen

## Abmessungen – Schlossschalter Q

Download CAD-Daten [www.festo.com](http://www.festo.com)



SV-Q-... B



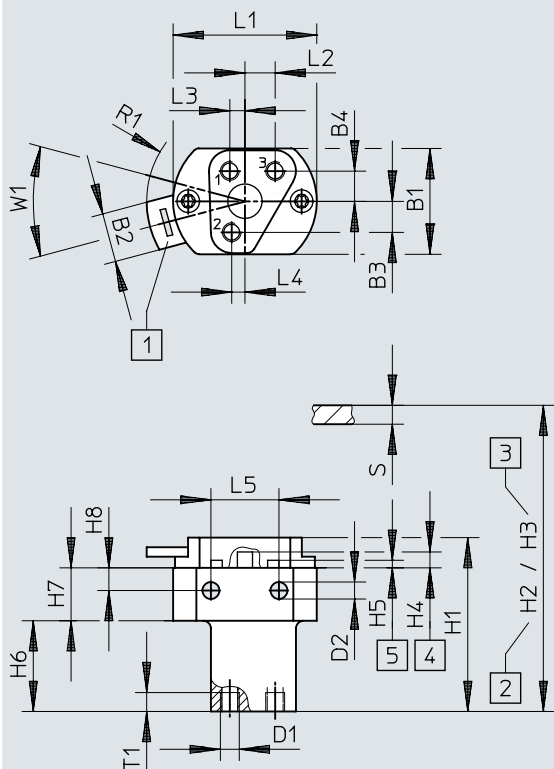
	1) ∅	D1 ∅	D2 ∅	H1	H2	H3	H4
SV-Q-...	30,5	M30x1,5	36	54,5	24	1 ...12	26,5
	22,5	M22x1,5	29	38,2	13,2	1 ...6	26

1) Einbau-∅

# Abmessungen

Abmessungen – Grundventile, SV-3-M5

Download CAD-Daten [www.festo.com](http://www.festo.com)



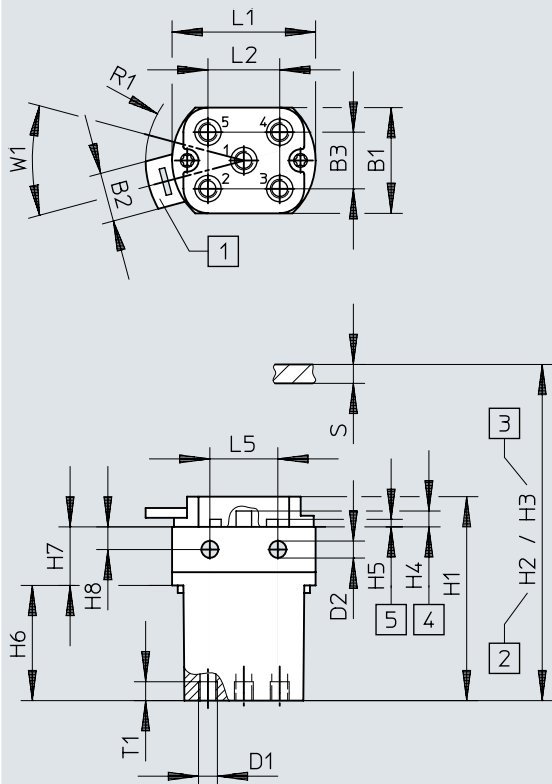
- [1] Schnell-Rastkupplung für Betätigungsaufsätze
- [2] Einbaumaß für  $\varnothing 22,5$
- [3] Einbaumaß für  $\varnothing 30,5$
- [4] max. Hub
- [5] max. Öffnungs Dicke der Fronttafel

	B1	B2	B3	B4	D1	D2 $\varnothing$	H1	H2	H3	H4 $\pm 0,2$	H5
SV-3-M5	28	13	8,2	8	M5	4,5	46	63,5	69,5	4,2	2
	H6	H7	H8	L1	L2	L3	L4	L5	R1	T1	W1
SV-3-M5	24	14	6	38	8	4	3,5	18	26	5	30°

# Abmessungen

Abmessungen – Grundventile, SV-5-M5-B

Download CAD-Daten [www.festo.com](http://www.festo.com)



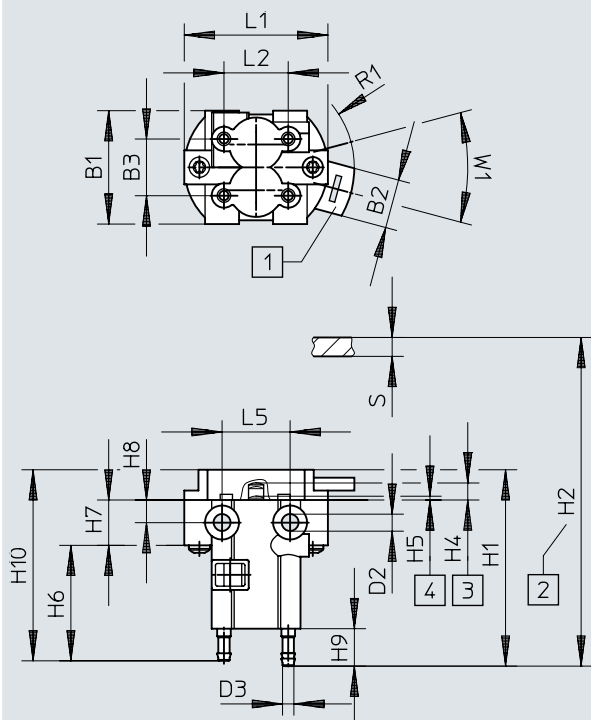
- [1] Schnell-Rastkupplung für Betätigungsaufsätze
- [2] Einbaumaß für Ø 22,5
- [3] Einbaumaß für Ø 30,5
- [4] max. Hub
- [5] max. Öffnungs Dicke der Fronttafel

	B1	B2	B3	D1	D2 ø	H1	H2	H3	H4 ± 0,2	H5
SV-5-M5-B	28	13	15	M5	4,5	54	71,5	77,5	4,2	2
	H6	H7	H8	L1	L2	L5	R1	T1	W1	
SV-5-M5-B	30,5	15,5	9,5	38	19	18	26	5	30°	

## Abmessungen

Abmessungen – Grundventile, SV/O-3-PK-3X2

Download CAD-Daten [www.festo.com](http://www.festo.com)



- [1] Schnell-Rastkupplung für Betätigungsaufsätze
- [2] Einbaumaß für  $\varnothing 22,5$
- [3] max. Hub
- [4] max. Öffnungs Dicke der Fronttafel

	B1	B2	B3	D2 $\varnothing$	D3 $\varnothing$	H1	H2	H4 $\pm 0,2$
SV/O-3-PK-3X2	30	13	15	4,5	3	52	68,5	4,5

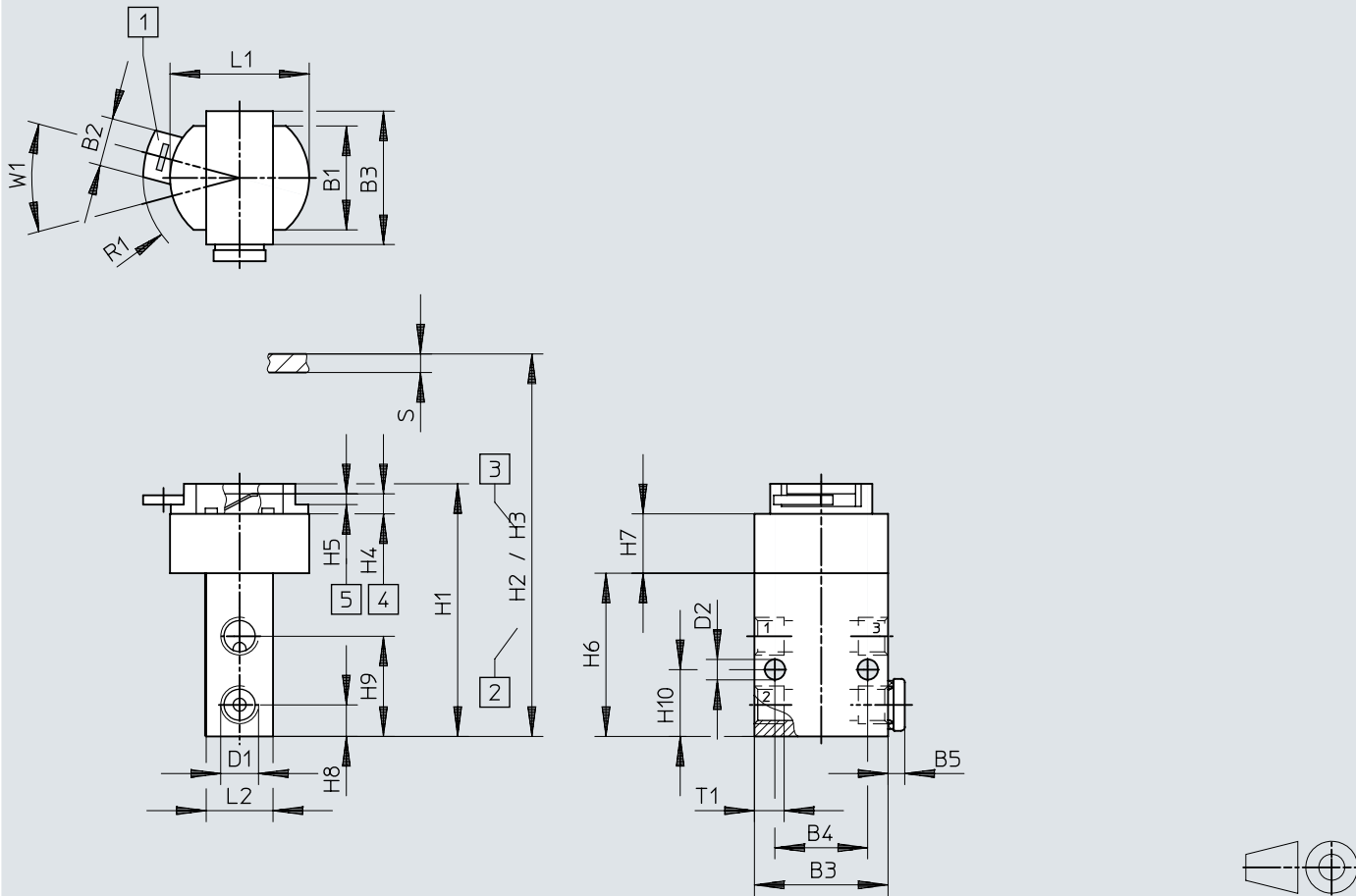
  

	H5 +0,4 -0,8	H6	H7	H8	H9	H10	L1	L2	L5	R1	W1
SV/O-3-PK-3X2	1	30,6	12	6	9,9	50,6	38	17	18	26	30°

# Abmessungen

Abmessungen – Grundventile, SVS-3-1/8, SVOS-3-1/8

Download CAD-Daten [www.festo.com](http://www.festo.com)



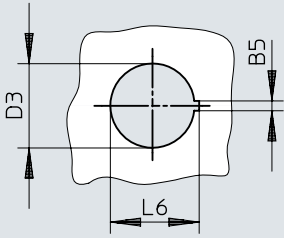
- [1] Schnell-Rastkupplung für Betätigungsaufsätze
- [2] Einbaumaß für  $\varnothing 22,5$
- [3] Einbaumaß für  $\varnothing 30,5$
- [4] max. Hub
- [5] max. Öffnungs Dicke der Fronttafel

	B1	B2	B3	B4	B5	D1	D2 $\varnothing$	H1	H2	H3	H4 $\pm 0,2$
SVS-3-1/8	28	13	36	25	4,5	G1/8	5,5	68	86	91	6
SVOS-3-1/8											
	H5 +0,4 -0,8	H6	H7	H8	H9	H10	L1	L2	R1	T1	W1
SVS-3-1/8	2...3	44	16	8,5	27	18	37,5	18	26	8	30°
SVOS-3-1/8											

## Abmessungen

Abmessungen – Einbauöffnung (Schalttafelausschnitt)

Download CAD-Daten [www.festo.com](http://www.festo.com)

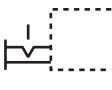


	B5	D3	L6
T-22-...	2,6	22,3	23,5
N-22-SW			
NR-22-SWX2			
H-22-SW			
H-22-SWX2			
Q-22-B			
P-22-SW			
PR-22-RT			
PRS-22-RT-B			
T-30-...	3,1	30,3	31,5
N-30-SW			
H-30-SW			
Q-30			
P-30-SW			
PR-30-RT			
PRS-30-RT			




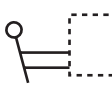
## Bestellangaben

Betätigungsaufsätze Einbaudurchmesser 22,5 mm, Drucktaster				
	Schutzart	Farbe	Teile-Nr.	Typ
	IP40	gelb	9290	T-22-GE
		rot	9997	T-22-RT
		schwarz	9289	T-22-SW


Betätigungsaufsätze Einbaudurchmesser 22,5 mm, Wahlschalter				
	Schutzart <sup>1)</sup>	Farbe	Teile-Nr.	Typ
	IP40		25261	NR-22-SWX2
		schwarz	9301	N-22-SW


1) Wahlschalter NR-22-SWX2 (Teile-Nr. 25261) nur für Fronttafelventil SV/O-3-PK-3X2 (Teile-Nr. 184135) geeignet

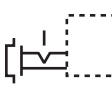
Betätigungsaufsätze Einbaudurchmesser 22,5 mm, Kippschalter rastend				
	Schutzart	Farbe	Teile-Nr.	Typ
	IP40	schwarz	9305	H-22-SW

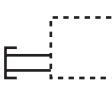
Betätigungsaufsätze Einbaudurchmesser 22,5 mm, Kippschalter				
	Schutzart <sup>1)</sup>	Farbe	Teile-Nr.	Typ
	IP40		25749	H-22-SWX2

1) Wahlschalter H-22-SWX2 (Teile-Nr. 25749) nur für Fronttafelventil SV/O-3-PK-3X2 (Teile-Nr. 184135) geeignet

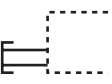
Betätigungsaufsätze Einbaudurchmesser 22,5 mm, Schlossschalter mit Schlüssel				
	Schutzart	Farbe	Teile-Nr.	Typ
	IP40	schwarz	573107	Q-22-B

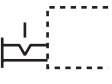
Betätigungsaufsätze Einbaudurchmesser 22,5 mm, Pilztaster				
	Schutzart	Farbe	Teile-Nr.	Typ
	IP40	schwarz	9293	P-22-SW


Betätigungsaufsätze Einbaudurchmesser 22,5 mm, Schlag-Rasttaster				
	Schutzart	Farbe	Teile-Nr.	Typ
	IP40	rot	9297	PR-22-RT
			573108	PRS-22-RT-B


Betätigungsaufsätze Einbaudurchmesser 30,5 mm, Drucktaster				
	Schutzart	Farbe	Teile-Nr.	Typ
	IP40	gelb	9292	T-30-GE

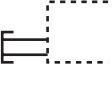
## Bestellangaben


Betätigungsaufsätze Einbaudurchmesser 30,5 mm, Drucktaster				
	Schutzart	Farbe	Teile-Nr.	Typ
	IP40	rot	<b>10014</b>	<b>T-30-RT</b>
		schwarz	<b>9291</b>	<b>T-30-SW</b>

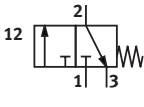
Betätigungsaufsätze Einbaudurchmesser 30,5 mm, Wahlschalter				
	Schutzart	Farbe	Teile-Nr.	Typ
	IP40	schwarz	<b>9302</b>	<b>N-30-SW</b>

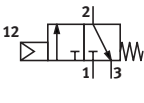
Betätigungsaufsätze Einbaudurchmesser 30,5 mm, Kippschalter				
	Schutzart	Farbe	Teile-Nr.	Typ
	IP40	schwarz	<b>9306</b>	<b>H-30-SW</b>

Betätigungsaufsätze Einbaudurchmesser 30,5 mm, Schlossschalter mit Schlüssel				
	Schutzart	Farbe	Teile-Nr.	Typ
	IP40		<b>9304</b>	<b>Q-30</b>

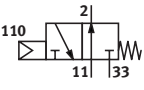
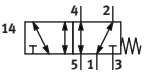
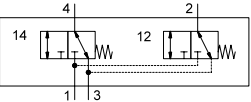
Betätigungsaufsätze Einbaudurchmesser 30,5 mm, Pilztaster				
	Schutzart	Farbe	Teile-Nr.	Typ
	IP40	schwarz	<b>9295</b>	<b>P-30-SW</b>

Betätigungsaufsätze Einbaudurchmesser 30,5 mm, Schlag-Rasttaster				
	Schutzart	Farbe	Teile-Nr.	Typ
	IP40	rot	<b>9300</b>	<b>PRS-30-RT</b>
			<b>9298</b>	<b>PR-30-RT</b>

Grundventile, 3/2-Wegeventil, Ruhestellung geschlossen, Pneumatischer Anschluss M5				
	Ventilfunktion	Pneumatischer Anschluss 1	Teile-Nr.	Typ
	3/2 geschlossen monostabil	M5	<b>6817</b>	<b>SV-3-M5</b>

Grundventile, 3/2-Wegeventil, Ruhestellung geschlossen, Pneumatischer Anschluss G1/8				
	Ventilfunktion	Pneumatischer Anschluss 1	Teile-Nr.	Typ
	3/2 geschlossen monostabil	G1/8	<b>10190</b>	<b>SVS-3-1/8</b>

## Bestellangaben

<b>Grundventile, 3/2-Wegeventil, Ruhestellung offen, Pneumatischer Anschluss G1/8</b>				
	Ventilfunktion	Pneumatischer Anschluss 1	Teile-Nr.	Typ
	3/2 offen monostabil	G1/8	<b>10191</b>	<b>SVOS-3-1/8</b>
<b>Grundventile, 5/2-Wegeventil, Pneumatischer Anschluss M5</b>				
	Ventilfunktion	Pneumatischer Anschluss 1	Teile-Nr.	Typ
	5/2 monostabil	M5	<b>11914</b>	<b>SV-5-M5-B</b>
<b>Grundventile, 2x3/2-Wegeventil, Ruhestellung geschlossen, Pneumatischer Anschluss PK-3</b>				
	Ventilfunktion	Pneumatischer Anschluss 1	Teile-Nr.	Typ
	2x3/2 geschlossen monostabil	PK-3	<b>184135</b>	<b>SV/O-3-PK-3X2</b>